

Départ - Arrivée de ponton

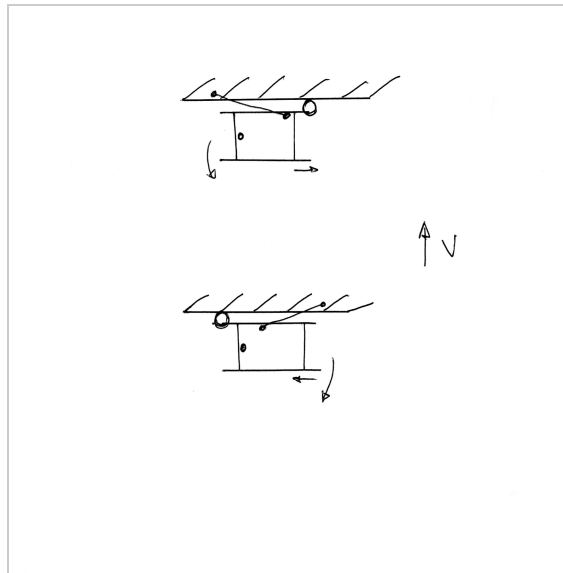
lundi 2 mars 2015
17:48

MANCEUVRES DE PORT EN CATA

Mettre la barre droite!
Travailler de préférence avec le moteur opposé au quai (plus de couple)
Faire travailler de préférence le moteur en avant (+ efficace)

DEPART DE PONTON (le vent pousse contre)

Sur garde (sur pointe si le vent déhale)
Garde avant, moteur opposé avant, pivot avant
Garde arrière moteur opposé arrière, pivot arrière



Sur garde AR
Moteur en arrière

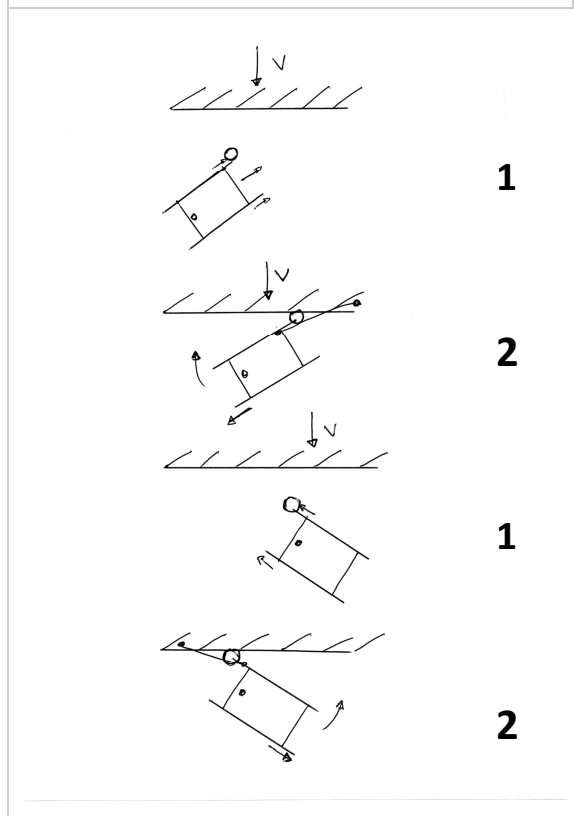
Sur garde AV,
moteur en avant

ARRIVEE AU PONTON (le vent m'en éloigne)

1. Le mieux est d'arriver en marche arrière avec un parebat à la pointe arrière
2. Frapper une pointe AR ou même traversière AR
3. Moteur opposé en avant; on peut garder le moteur opposé en avant, l'arrière du bateau ne se déhalera pas
4. Si arrivée en marche avant: pointe AV moteur opposé AR

DONC

Arrivée sur pointe ou traversière
Départ sur garde



1

ARRIVEE MARCHE ARRIERE
Pointe AR ou traversière AR
Moteur en avant

2

1

ARRIVEE MARCHE AVANT
Pointe AV ou traversière AV
Moteur en arrière

2