



Chers Parents de l'Apel du groupe scolaire Ste Clotilde St Joseph,

Bienvenue dans ce 1^{er} numéro de **Conneç'T**.

Nous initions ici une Newsletter, rapide à consulter, transmise à chaque trimestre.

Nous souhaitons renforcer le lien qui nous unit en vous faisant connaître les initiatives que nous proposons pour les enfants et les parents.

L'ambition de cette communication est de vous présenter les actions de l'Apel sur le trimestre passé et aussi de vous annoncer les actions du trimestre à venir.

AU SOMMAIRE

- **Présentation des missions et rôles de l'Apel**
- **Présentation de l'équipe de l'Apel**
- **Présentation de l'agenda 2014-2015 des actions de l'Apel**
- **Activités du dernier trimestre 2014 en images**
- **Actions à venir sur le 1^{er} trimestre 2015**

IDÉES/SUGGESTIONS

Ecrivez-nous à stjo.apel@yahoo.fr pour nous faire part de vos idées ou suggestions et soutenir des projets de nouvelles activités pour enfants et parents.





● Présentation des missions et rôles de l'Apel

ACCUEILLIR ORGANISER SOUTENIR



L'Apel met en œuvre des actions au niveau de votre établissement, mais également aux niveaux départemental, académique et national

Ecole

Au niveau de l'établissement, l'Apel représente les parents au conseil d'établissement, aux conseils de classe, aux conseils de discipline, ainsi qu'au sein de l'organisme de gestion (l'Ogec).

Académie

Aux niveaux académique et départemental, l'Apel siège à l'Urogec, à l'Udogec, au Caec et au Codiec, organismes chargés de la coordination de l'Enseignement catholique et de la répartition des moyens.

Niveau national

Au niveau national, l'Apel national représente les parents auprès des instances nationales de l'Enseignement catholique. Elle y porte leur voix et participe à la rédaction des textes officiels. Elle les représente également auprès des pouvoirs publics.

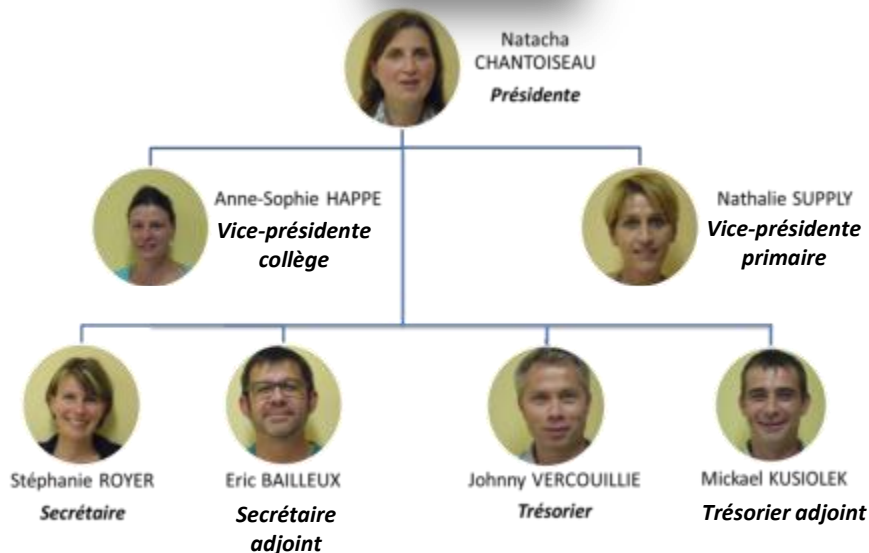
A quel niveau de l'Apel ?	Rôles de l'Apel	Missions de l'Apel 2013-2014
Au niveau de l'Apel de l'école	ACCUEILLIR	<ul style="list-style-type: none"> - Portes Ouvertes & Randonnée, - Réunions Parents correspondants, - Centenaire de l'Institution.
	ORGANISER	<ul style="list-style-type: none"> - Marché de l'Avent, - Kermesse, - Rando-Carto-balises/soirée paëlla, - Ventes diverses : gâteaux, brioches, chocolats, jus de pommes, bulbes, ... - Semaine des Apel : Lire quel plaisir, - Conférences à thème.
	SOUTENIR	<ul style="list-style-type: none"> - Voyages collège, - Pastorale : projet « Menthe à l'eau », - Spectacle collège, kermesse, - Marquage au sol dans la cour des primaires, - Achats de petits matériels pour les primaires, - Participation à la commission cantine / rythmes scolaires.
Au niveau de l'Apel départementale	SOUTENIR	<ul style="list-style-type: none"> - Aide au financement de projets (subventions), - Financer des projets « mutualisables », (ex : Malles pédagogiques et littéraires), - Mise à disposition d'outils de communication (brochures, voiles) - Formations aux fonctions de Président, Trésorier & Secrétaire, - Organisation rencontre parents/école, - Forum des métiers, - Service ICF.
Au niveau de l'Apel nationale	INFORMER	<ul style="list-style-type: none"> - Magazine « Familles et Education » - Site Internet http://www.apel.fr - Plate-forme téléphonique 0810 255 255
	CONSEILLER	<ul style="list-style-type: none"> - Service d'Information et de Conseil aux Familles.



● Présentation de l'équipe de l'Apel



MEMBRES DU BUREAU



MEMBRES DU CONSEIL D'ADMINISTRATION



MEMBRES ACTIFS

