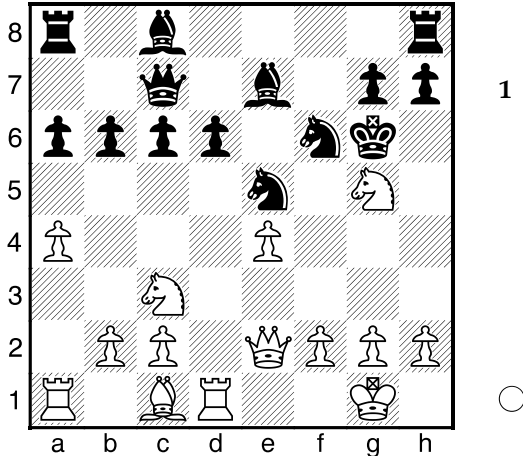


test mai 2009



C41 Rxc3 20.Ce2+ Rxc3 21.Ta3+ Rh4  
 [ 21...Cf3+ 22.Txf3+ Rh4 23.Fg5+ Rh5  
 ( 23...Rg4 24.Tg3+ Rh5 25.C2f4# ) 24.Th3+  
 Rg4 25.Th4+ Rf3 26.C6d4# ]  
 22.Fg5+ Rh5 23.Th3+ Rg4 24.Tg3+ Rh5  
 25.Cxg7#  
 1-0

**13.f4 Fg4** le coup le plus ambitieux et pour lequel je souhaitais une analyse détaillée (peut-être aurais-je dû poser le problème à partir de cette position)

[ ≤13...Cf7 est perdant : 14.f5+ Rh6 15.Ce6+ Cg5 ( 15...g5 16.fxg6+ Rxc6 17.Cxc7± ) 16.Fxc7# ]

[ 13...Ceg4 provoque aussi un joli mat : 14.f5+ Rh5 ( 14...Rh6 15.Df3 g6 16.Ce6+ g5 17.Fxc7+ Rh5 18.Dh3# ) 15.Df3 Rh6 16.Dh3+ Ch5 17.Cf7# ]

[seul 13...Cfg4 résiste, à condition de jouer avec une dextérité précieuse 14.f5+ Rf6 15.h3

**A)** 15...h6 16.Cf3 Cxf3+ 17.gxf3 Ce5 18.f4 Cf7 ( 18...g6 19.fxe5+ dxe5 20.Tf1 Rg7 21.Rh1± ) 19.e5+ Cxe5 20.fxe5+ dxe5 21.Ce4+ Rf7 ( 21...Rxf5 22.Dg4# ) 22.Dh5+ Rg8 23.Dg6 Fh4 24.f6 Fe6 25.Fg5 Fxc7 26.fxc7 Th7 27.Dxe6+ Df7 28.Cxc7 hxc7 29.Dxc6 ;

**B)** 15...h5 16.Ff4 g6 17.hxc4 hxc4 18.Ce6 Fxe6 19.fxe6 Rxe6 20.Fxe5 Rxe5 21.Tf1 ]

**14.f5+ Rh5 15.Ce6!! Fxe2**

[ 15...Dd7 16.Cxc7+ Rh4 17.Df2# ]

**16.Cxe2!!** la dame est sacrifiée pour une attaque irrésistible

[ ≤16.Cxc7 Fxd1 17.Cxa8 Txa8+ ]

**16...Da7 17.C2f4+ Rg4 18.h3+ Rh4 19.g3+**