

# Tuto Dessous de plat patchwork madras

Pour un dessous de plat terminé de **17 cm de côté**

Viseline : carré de 25 cm

Madras : 12 carrés de 5 cm

Tissu noir : 13 carrés de 5 cm

Dos : 2 rectangles de 18,5 cm x 14 cm

Intérieur : 2 carrés de tissu fin 18,5 cm

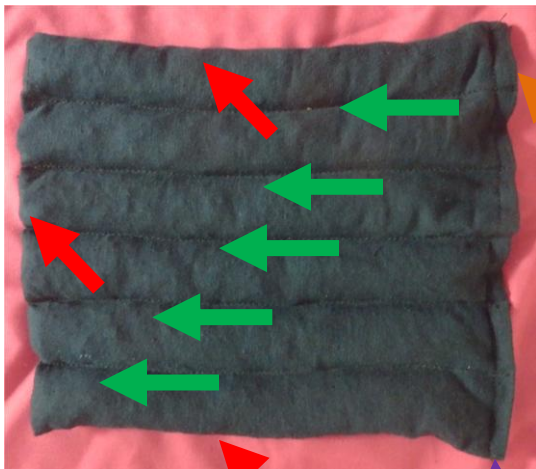


## Méthode pour le Patchwork machine ultra simple

(tuto au fil d'Emma : <http://emmacrea.aufildemma.com/video-patchwork-machine-ultra-simple/>)

## Dos façon coussin taie d'oreiller

(blog artisanat CSMM : <http://p7.storage.canalblog.com/72/85/1214781/107106374.pdf>)



**Intérieur :** (d'après modèle Céline)

Marquer et coudre l'ourlet sur un côté de chaque carré.

Coudre ensemble les trois côtés restant.

Retourner.

Faire des coutures tout du long environ tous les trois centimètres pour former des « boudins ».

Remplir à l'aide d'un entonnoir avec des herbes aromatiques (bois d'inde séché par ex.).

Fermer à la machine avant de glisser dans le dessous de plat.