



TAILLE S/M – M/L

ECHANTILLON AIG. 3.5mm

10cm = 23m x 30rangs

MATERIEL

Laine 100% alpaga (50g = 167 mètres)

300-350 g gris charbon

50-50- g nacre

100-150 g granite

50-50g prune

aiguilles droites et circulaires 2,5mm et 3,5mm

6 crochets

POINTS EMPLOYES

Bordure : 3 cm jersey, 1 rang envers sur l'end (= pli), 3 cm jersey

Jacquard : Voir diagrammes ci-dessous. Les diagrammes montrent le motif sur l'endroit et se tricotent en jersey.

DOS ET DEVANT

Se tricote en rond après la bordure, avec des mailles 'steek' découpées en leur milieu pour les emmanchures et la bordure devant.

Avec l'aiguille circulaire 2,5mm monter 257-272 m. Tricoter 1 cm jersey, continuer en Silke Tweed et tricoter 1 cm jersey, 1 rang envers sur l'endroit (= pli- mesurer à partir de ce rang). Tricoter M1.

Continuer avec l'aiguille circulaire 3,5mm et monter 3 m au milieu devant (ces 3 m + les 2 m lis = 5 m steek qui ne se tricotent pas en jacquard) (on a 260-275 m).

Joindre et tricoter M2 puis M3. Après M3, continuer en jersey jusqu'à 18-20 cm de hauteur totale. Tricoter ensuite M4, puis M5 et terminer avec M6. En même temps, à 34-35 cm de hauteur totale, tricoter le rang suivant : 5 m steek milieu devant, 49-51m pour le devant, rabattre 29-33 m pour l'emmanchure, 98-102 m pour le dos, rabattre 30-33 m pour l'emmanchure, 49-51 m pour le devant.

Au rang suivant, monter 5 m au dessus des mailles rabattues (tricoter ces mailles en jersey, pas en jacquard) (on a 211-219 m) .

A environ 49-51 cm de hauteur totale, rabattre pour l'encolure devant les 24-26 m centrales + les 5 m steek et continuer en allers retours. Rabattre pour l'encolure de chaque côté tous les 2 rangs: 1 fois 3 m, 2 fois 2 m et 2 fois 1 m.

A 54-56 cm de hauteur totale (il reste 6 rangs de M6 à faire), rabattre pour l'encolure dos les 38-40 m centrales, puis 2 m côté encolure au rang suivant. Rabattre après M6. L'ouvrage mesure environ 56-58 cm de hauteur totale.

MANCHES

Avec les aiguilles circulaires 2,5mm monter 60m. Joindre et placer un marqueur. Tricoter 1 cm jersey et continuer en Silke Tweed prune. Tricoter 1 cm jersey, 1 rang envers sur l'endroit (= pli, mesurer à partir de ce rang). Tricoter M1. Continuer avec les aiguilles circulaires 3,5mm et tricoter 3 fois M2, puis M3 – l'ouvrage mesure environ 16 cm de hauteur totale, continuer en jersey en Alpaca et augmenter 1 m de chaque côté du marqueur 20-23 fois :

Taille S/M : alternativement tous les 4 et 5 rangs

Taille M/L : alternativement tous les 3 et 4 rangs (on a 100-106 m).

A 39 cm de hauteur totale, tricoter M4 jusqu'à la fin en centrant le motif sur la manche.

À 49-47,5 cm de hauteur totale, diviser l'ouvrage au niveau du marqueur et continuer en allers retours.

Après M4, l'ouvrage mesure environ 55 cm de hauteur totale. Tricoter ensuite en Alpaca : 2 cm de jersey envers pour la couture au cardigan. Rabattre.

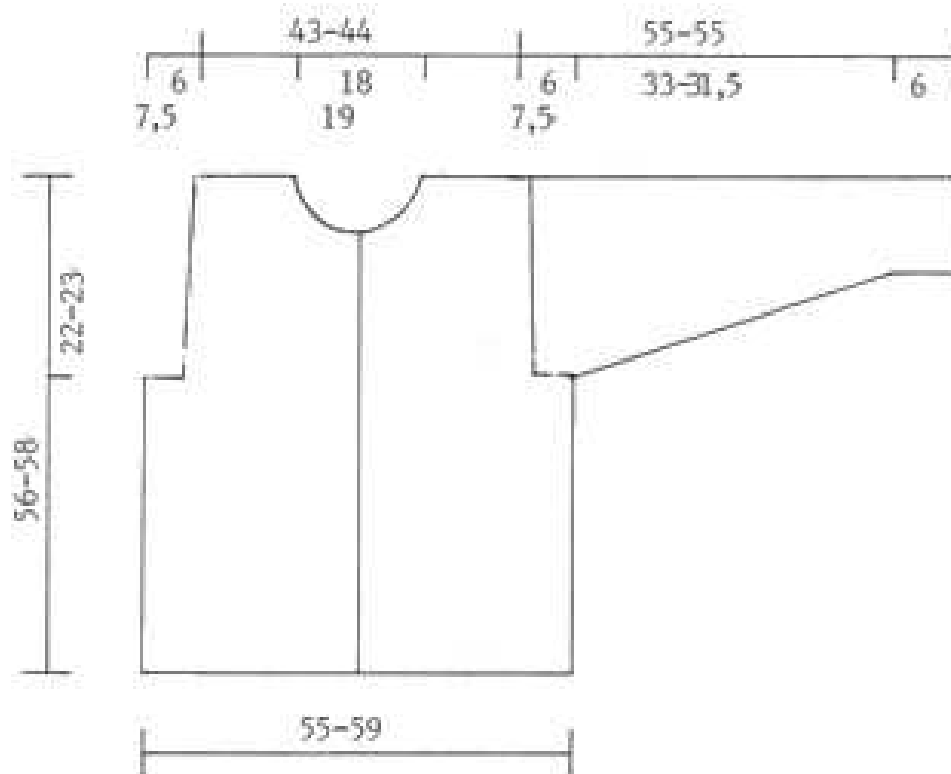
FINITIONS

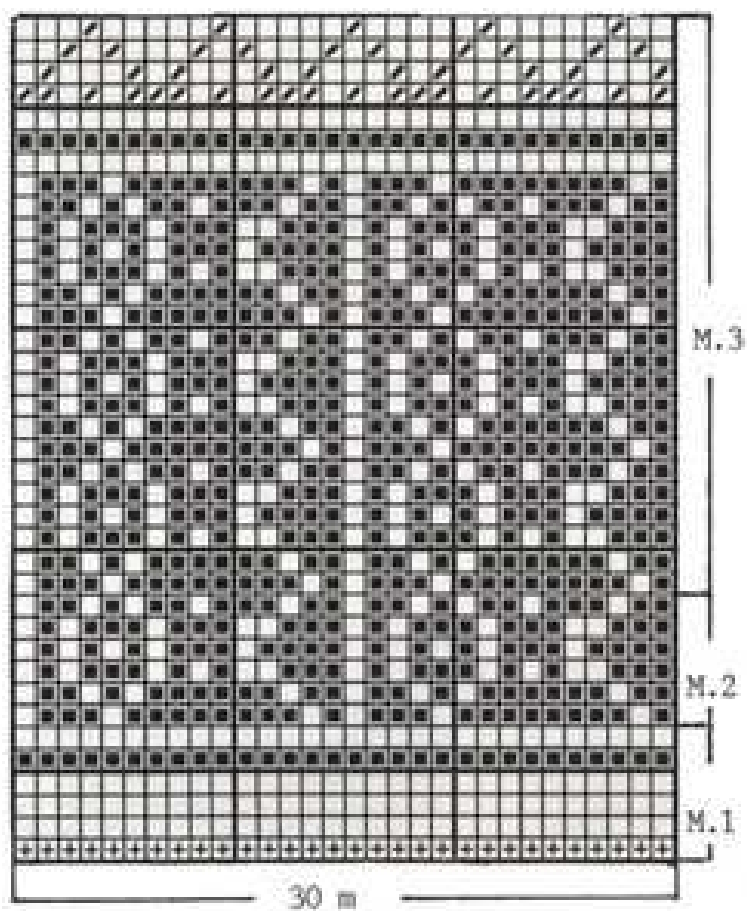
Coudre un marqueur au milieu des mailles steek des emmanchures et du milieu devant. Réaliser une piqûre machine autour de ces marqueurs, la 1ère à $\frac{1}{2}$ m du marqueur, la 2ème à $\frac{1}{2}$ m de la 1ère piqûre. Couper au milieu pour les emmanchures et le devant. Coudre les épaules.

Avec les aiguilles 2,5mm relever environ 100 à 110 m le long du devant gauche. Tricoter la bordure – voir ci-dessus. Tricoter la même bordure le long du devant droit. Plier les bordures sur l'envers et coudre.

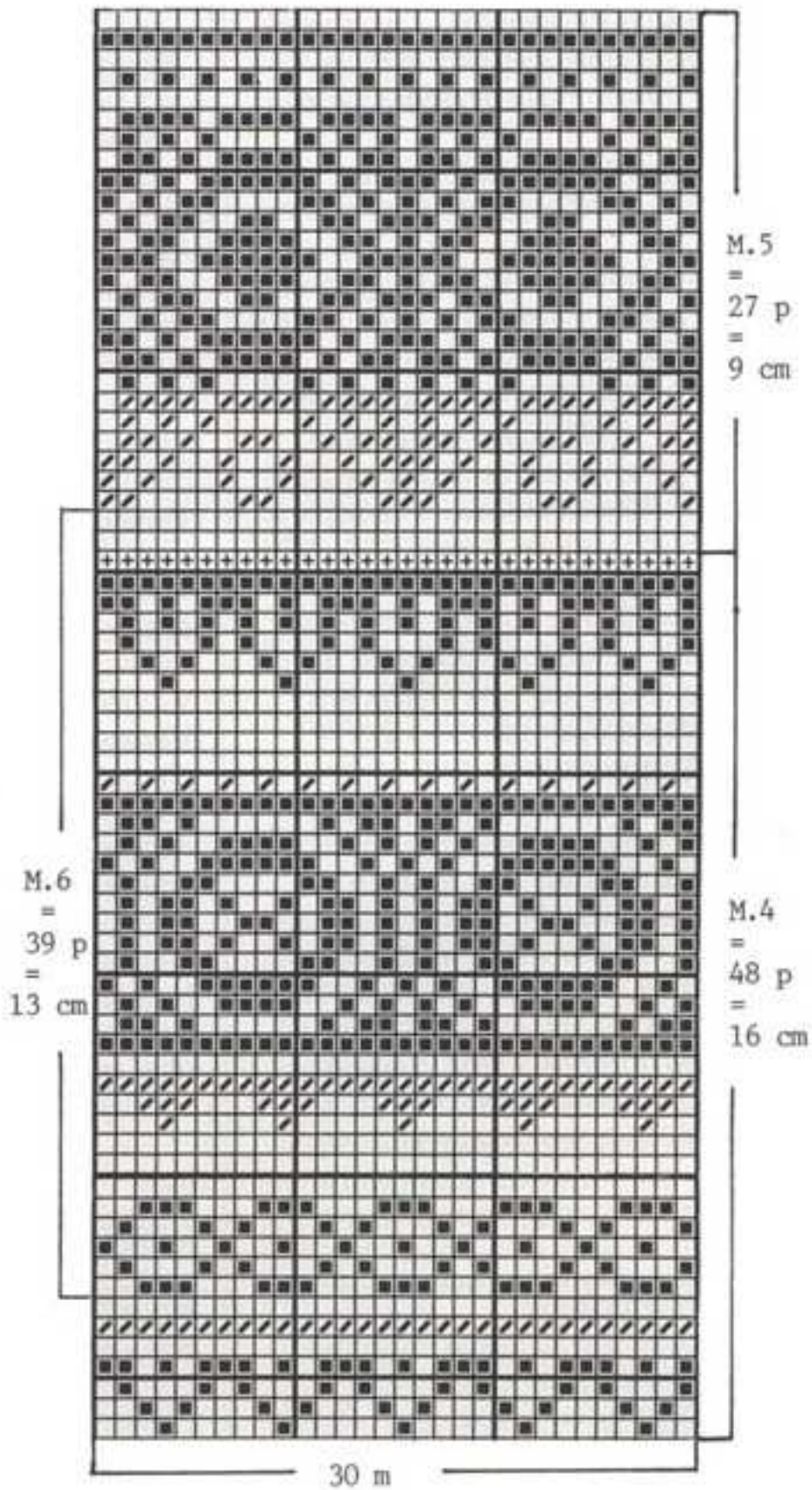
Avec le fil Alpaca et les aiguilles 2,5mm relever environ 121-131 (nombre impair de mailles) autour de l'encolure et des bordures devants. Tricoter 2 cm jersey -mais 2 m lis au point mousse de chaque côté), tricoter 2 rangs jersey, puis le rang suivant : *2 m ens. à l'end, 1 jeté * répéter de * à *. Tricoter ensuite 2 rangs jersey, tricoter 2 cm jersey, rabattre. Plier le col sur l'envers et coudre.

Monter les manches et coudre la partie jersey envers des manches par dessus le bord découpé du dos et devant. Coudre les crochets.





- = gris charbon
- ▨ = nacre
- = granit
- ⊕ = prune



M.5
= 27 p
= 9 cm

M.6
= 39 p
= 13 cm

M.4
= 48 p
= 16 cm

30 m

- = gris charbon
- ▨ = nacre
- = granit
- ⊕ = prune