

Fiches d'exercice écoles du 4 au 9 juin

Fiches d'écriture

O

O

Olivier

Q

Q

Quentin

Q q q

Quentin

Mots génériques

② Classe les mots suivants sous le bon mot étiquette.

tournevis

ananas

noir

marteau

cerisier

vert

pomme

scie

prunier

pince

rouge

poirier

banane

jaune

pommier

citron



Fruits



Outils



Couleurs



Arbres

③ Barre l'intrus dans chaque liste.



oiseaux

pie
corbeau
hirondelle
souris
moineau



légumes

poireau
chou-fleur
pomme
carotte
épinard



fournitures
scolaires

gomme
trousse
cahier
stylo
trottinette



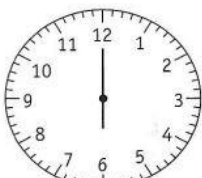
formes
géométriques

carré
triangle
rectangle
règle
cercle

Lire l'heure exercices 1 et 2

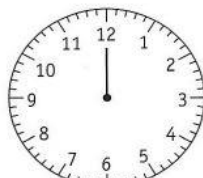
Mesure : L'heure

1 **Ecris** l'heure sous chaque pendule :



A

..... h



B

..... h



C

..... h



D

..... h



E

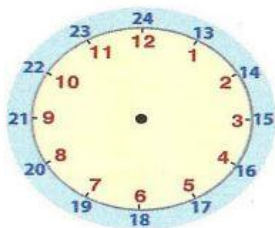
..... h



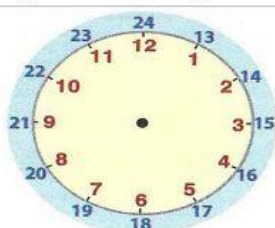
5

Dessine les aiguilles :

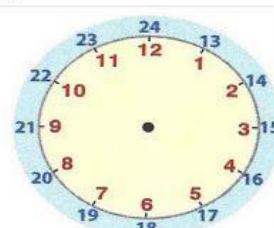
(faire la petite aiguille en rouge et la grande en bleu)



1 h



4 h



8 h

Comparer des nombres

Nom : _____ Prénom : _____ Date : .../.../.....

Comparer les grands nombres

1/ Complète avec le signe < ou >

135 385

568 165

869 793

603 360

185 189

508 58

197 179

630 603

2/ Range ces nombres dans l'ordre croissant

510 - 423 - 157 - 629 - 327 - 293 - 779 - 924

157 < < < < < < < 924

5/ Entoure seulement les nombres qui sont plus petits que 456

26

4 283

356

269

487

948

2 793

079

809

564

450

Ecrire les nombres

Numéracolor

NIVEAU 6

A

Colorie d'une même couleur les différentes écritures du même nombre.

400	quatre-cents	875
87 dizaines et 5 unités		540
54 dizaines	cinq-cent-quarante	4 centaines
	800 + 70 + 5	

Ecris les nombres en lettres

197 =

236 =







965 =

5c7d1u =

4d8c3u =

Corrections des exercices école

Correction futur

					
→ Mon père <u>lavera</u> la voiture.	→ Je <u>grimperai</u> à la corde.	Tu <u>discutes</u> avec ta copine.	→ Vous <u>planterez</u> un arbre.	→ Ils <u>chanteront</u> dans la rue.	→ Nous <u>jouerons</u> au tennis.
Mon père lave la voiture.	Je grimpe à la corde.		Vous plantez un arbre.	Ils chantent dans la rue.	Nous jouons au tennis.

Correction polysémie

1 Pour chaque phrase, colorie l'explication qui correspond au mot en gras.

Grand-père a mis le moteur de la tondeuse en **route**.

Il a pris un chemin avec la tondeuse.	Il a démarré la tondeuse.
---------------------------------------	---------------------------

Les forains ont monté la grande **roue**.

Ils ont installé un grand manège.	Ils ont réparé une grande voiture.
-----------------------------------	------------------------------------

Le ciel **vire** à l'orange au coucher du soleil.

Le ciel change de direction le soir.	Le ciel change de couleur le soir.
--------------------------------------	------------------------------------

2 Retrouve l'expression qui correspond à chaque illustration puis, recopie la bonne explication du mot en gras.

- | | |
|---|---|
| 1) Avoir des moutons sous son lit. | 3) Être plongeur dans un restaurant. |
| 2) Dévoré des livres. | 4) Couper la parole. |



Interrompre quelqu'un qui parle	Avoir beaucoup de poussière	Lire beaucoup et rapidement	Faire la vaisselle
---------------------------------	-----------------------------	-----------------------------	--------------------

Correction mots génériques

 Fruits ananas pomme banane citron	 Outils tournevis marteau scie pince	 Couleurs noir vert rouge jaune	 Arbres cerisier prunier poirier pommier
---	---	--	--

 oiseaux pie corbeau hirondelle souris moineau	 légumes poireau chou-fleur pomme carotte épinard	 fournitures scolaires gomme trousse cahier stylo trottinette	 formes géométriques carré triangle rectangle règle cercle
--	---	---	--

Correction Lecture de l'heure

Mesure : L'heure

1 **Ecris** l'heure sous chaque pendule :



A

6..... h 00.



B

...12 h ...00



C

...11 h 00



D

...8 h 00



E

...9 h 00

5 **Dessine** les aiguilles :

(faire la petite aiguille en rouge et la grande en bleu)



1 h



4 h



8 h

Correction comparer des nombres

Comparer les grands nombres

1/ Complète avec le signe < ou >

135 < 385	568 > 165	869 > 793	603 > 360
185 < 189	508 > 58	197 > 179	630 > 603

2/ Range ces nombres dans l'ordre croissant

510 - 423 - 157 - 629 - 327 - 293 - 779 - 924

157 < 293 < 327 < 423 < 510 < 629 < 779 < 924

5/ Entoure seulement les nombres qui sont plus petits que 456



Correction Ecrire des nombres

Colorie d'une même couleur les différentes écritures du même nombre.

400	quatre-cents	875
87 dizaines et 5 unités		540
54 dizaines	cinq-cent-quarante	4 centaines
	800 + 70 + 5	

Ecris les nombres en lettres

197 = cent-quatre-vingt-dix-sept

236 = deux-cent-trente-six

965 = neuf-cent-soixante-cinq

5c7d1u = cinq-cent-soixante-et-onze

4d8c3u = huit-cent-quarante-trois

Fiches d'exercice distanciel du 4 au 9 juin

Dictée 28

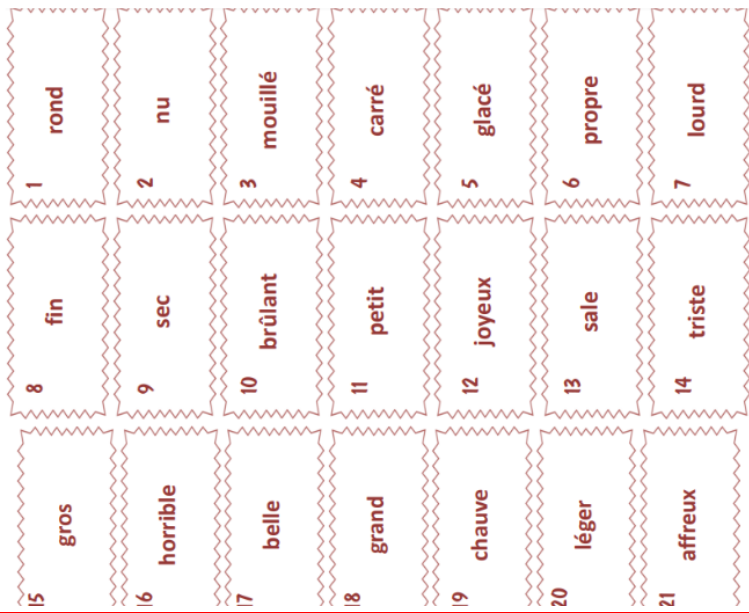
Dictée n° 28

la pluie pleurer un tableau
du sable une fleur une glace
la plage une plante un blouson
plus

Dictée n° 28 adaptée

une fleur une glace du sable
la pluie un blouson un tableau

production d'écrits : les accords



Chrono 7



1 $6 + 6 = \dots$ 11 $70 - 10 = \dots$ 21 $2 \times 2 = \dots$

2 $8 + 8 = \dots$ 12 $7 + 8 = \dots$ 22 $305 + 19 = \dots$

3 $9 + 9 = \dots$ 13 $13 + 9 = \dots$ 23 $225 + 25 = \dots$

4 $6 + 9 = \dots$ 14 $500 + 21 = \dots$ 24 $36 - 7 = \dots$

5 $60 + 15 = \dots$ 15 $6 + 8 = \dots$ 25 $4 \times 2 = \dots$

6 $11 + 11 = \dots$ 16 $13 + 13 = \dots$ 26 $2 \times 3 = \dots$

7 $20 + 40 = \dots$ 17 $33 + 9 = \dots$ 27 $3 \times 4 = \dots$

8 $70 + 26 = \dots$ 18 $260 - 20 = \dots$ 28 $6 \times 10 = \dots$

9 $91 + 7 = \dots$ 19 $18 + 18 = \dots$ 29 $905 - 6 = \dots$

10 $50 + 50 = \dots$ 20 $55 + 33 = \dots$ 30 $1000 - 100 = \dots$

Exercice coder un déplacement

1 Trace le chemin de la dame jusqu'à sa voiture.
Puis décris le chemin dessiné. -----

1 2 3 4 5 6

3 ← 3 ↑ 1 → 1 ↓ 2 → 1 ↑

1 2 3 4 5 6 7

Corrections distanciel du 4 au 9 juin

Correction chrono 7 avec calculatrice

Correction coder un déplacement

Correction mot code 4

1 Trace le chemin de la dame jusqu'à sa voiture.
Puis décris le chemin dessiné. -----

1 2 3 4 5 6

1 ↑ 4 ← 2 ↑ 1 → 1 ↑ 3 → 1 ↓

1 2 3 4 5 6 7

add trou 4	
B	295
R	431
Y	243
Z	290
O	337
U	342
L	372
A	281
D	223
E	320

Correction montagnes

Place les bons numéros correspondants à côté de chaque mot :

9 = station 5 = lac 6 = village 8 = piste de ski 1 = sommet

10 = remontées mécaniques 4 = chalet 7 = route en lacets 3 = alpages 2 = glacier