

COMITE DE JUMELAGE

PLOUVIEN - TREGARON



Séjour au Pays de Galles



DU 07 AU 12 MAI 2013

PROGRAMME

JOUR 1 - MARDI 7 MAI 2013 : PLOUVIEN - ST MALO

Départ de Plouvien en autocar grand tourisme vers 15H30 et route vers ST MALO
Présentation 18H30 pour embarquement à 20H30 ; Installation en sièges inclinables ou cabines couchettes à 2 ou 4 personnes, douche, toilettes ; Nuit à bord

JOUR 2 - MERCREDI 8 MAI 2013 : PORTSMOUTH - TREGARON

Arrivée à Portsmouth à 7H30 heure locale.

Débarquement puis route vers le Pays de Galles et Trégaron (380 km), arrêt en route à la plaine de Salisbury, sur laquelle a été construit **STONEHENGE**, un monument pré-historique qui a toujours fasciné les spécialistes et les historiens.

Vous aurez la possibilité de prendre des photos, de circuler autour des pierres et d'en écouter l'histoire (avec audio guide) et les hypothèses qui, au cours des années, ont été faites à ce sujet.

Après avoir quitté Stonehenge, vous pouvez faire également un arrêt à la vieille ville de **BATH**, une des plus élégantes et raffinées villes anglaises, où se trouvent des thermes romains très réputés.

Arrivée à TREGARON dans l'après-midi
Logement dans les familles

DU 8 AU 11 MAI

LOGEMENT DANS LES FAMILLES, organisé par vos soins (chauffeur à votre charge)

JOUR 5 : SAMEDI 11 MAI 2013 : TREGARON - PLYMOUTH

Départ de TREGARON en matinée

Arrêt possible à **BRISTOL**, ville universitaire importante du Royaume Uni (*cf carte postale*)

Et dans la vallée et le village de CHEDDAR, célèbre pour son fromage à base de lait de vache. Visite possible de gorges (*entrée payante*)

Continuation vers Plymouth

Arrivée vers 20H au port de PLYMOUTH ; formalités d'embarquement

Départ du Ferry à 22H heure locale, nuit à bord

JOUR 6 : DIMANCHE 12 MAI 2013 : ROSCOFF - PLOUVIEN

Arrivée à 09H45 au port de ROSCOFF

Débarquement puis retour vers PLOUVIEN ; Arrivée en fin de matinée

PROPOSITION

DESTINATION : Angleterre- pays de GALLES
DATES : du 07 au 12 mai 2013

RIX PAR ADULTE:

En sièges inclinables

BASE 30 PERSONNES	BASE 35 PERSONNES	BASE 40 PERSONNES	BASE 45 & + PERSONNES
232 €	211 €	195 €	183 €

En CABINES A 4 DOUCHE/TOILETTE

BASE 30 PERSONNES	BASE 35 PERSONNES	BASE 40 PERSONNES	BASE 45 & + PERSONNES
272 €	251 €	235 €	223 €

En CABINES A 2 DOUCHE/TOILETTE

BASE 30 PERSONNES	BASE 35 PERSONNES	BASE 40 PERSONNES	BASE 45 & + PERSONNES
299 €	278 €	262 €	250 €

REDUCTION sur les traversées POUR ENFANT DE 4 A 15 ANS INCLUS : - 28 €

AVONS PRIS UNE OPTION POUR 34 ADULTES ET 10 ENFANTS (à réajuster)
En 12 CABINES à 2 COUCHETTES sans hublot, douche WC (lits superposés)
En 5 CABINES à 4 COUCHETTES avec hublot au retour, douche et WC

LE PRIX COMPREND :

- Le transport en autocar de grand tourisme avec sièges inclinables, vidéo, toilettes, climatisation, frigo, du jour 1 jusqu'au jour 6 avec l'assistance du chauffeur, selon votre programme
- Un forfait de 1300 KM A/R, les péages et parkings inclus
- Les frais de repas du chauffeur pendant les trajets et les traversées
- Les traversées maritimes de nuit St Malo/Portsmouth-Plymouth/Roscoff, sièges inclinables ou cabines à 2 ou 4 lits, douche et toilettes
- L'assurance assistance-rapatriement
- **1 GRATUITE POUR ADULTE sur la base 30 participants**
- La déduction spéciale Comité de jumelage (10% sur les traversées)

LE PRIX NE COMPREND PAS :

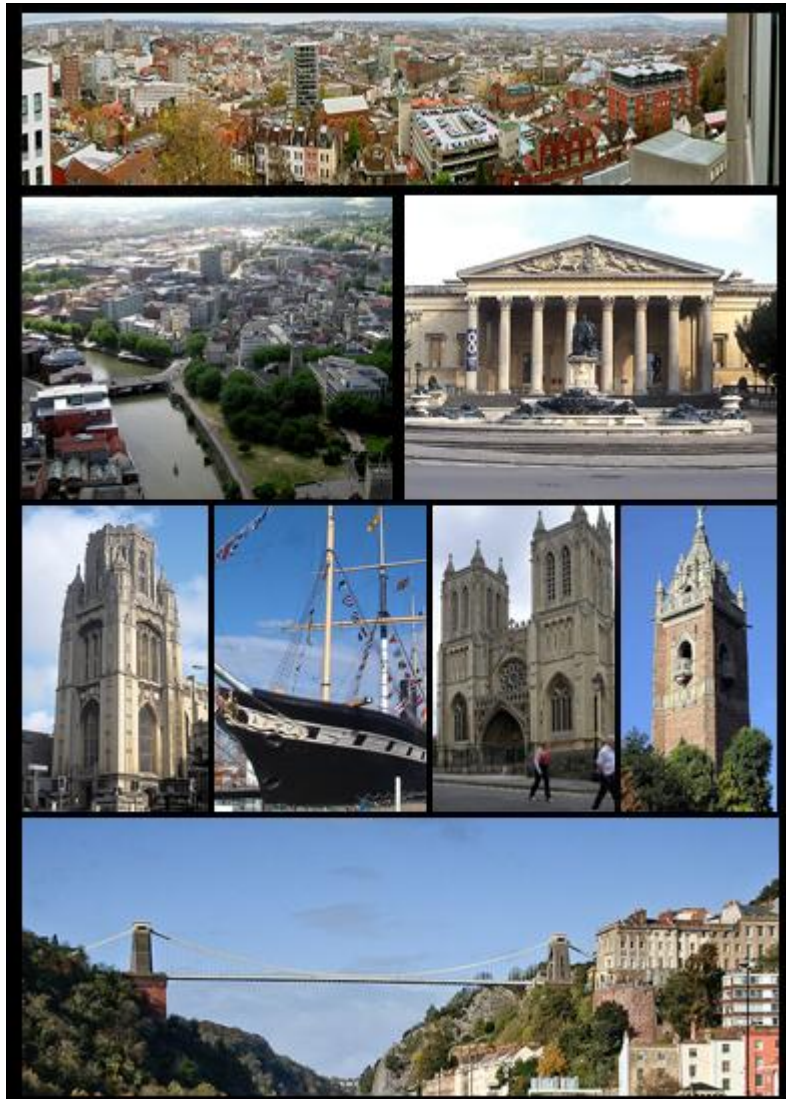
- L'hébergement et les repas à TREGARON, y compris ceux du conducteur : à votre charge
- Tous les repas à bord des ferries et sur place
- L'assurance annulation : + 2,5 % du montant total du voyage

***Prévoir une coupure de 11h de port à port pour le chauffeur lors de chaque traversée (obligatoire par la législation des transports)**

Formalités : carte d'identité ou passeport en cours de validité

07/02/13

CARTE POSTALE DE BRISTOL



Avec son célèbre pont suspendu construit par des français à la fin du XXème siècle