



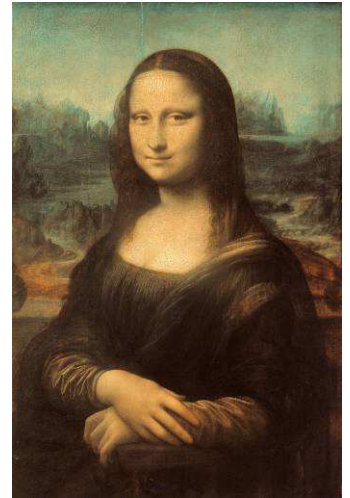
La notion de « thème et variations » se retrouve ailleurs qu'en musique. Par exemple, nombreux peintres ont réalisé des œuvres à partir d'un même sujet (Monet « *Les meules* », « *Femme à l'ombrelle* », Andy Warhol et ses portraits sérigraphiés).

La Joconde, une source d'inspiration :

Dès le XVIème siècle, elle inspira de nombreux peintres qui en firent des copies, des imitations ou en ont tiré des variations, des détournements.

La Joconde est un tableau de Léonard de Vinci réalisé entre 1503 et 1506 et qui représente Mona Lisa del Goiconda, huile sur panneau de bois de peuplier de 77x53cm, exposée au musée du Louvre à Paris.

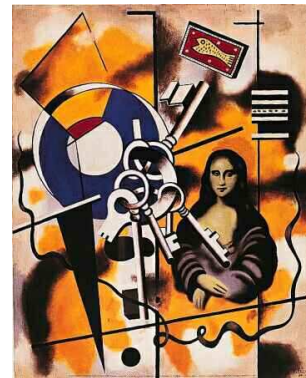
- Observez son air
- sa posture
- son costume.....
- le décor
- et la technique de peinture



Corot, *Femme à la perle*, 1868



Duchamp, *La Joconde*, 1917



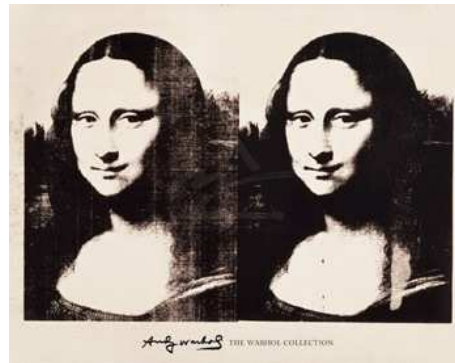
Léger, *La Joconde aux clefs*, 1930



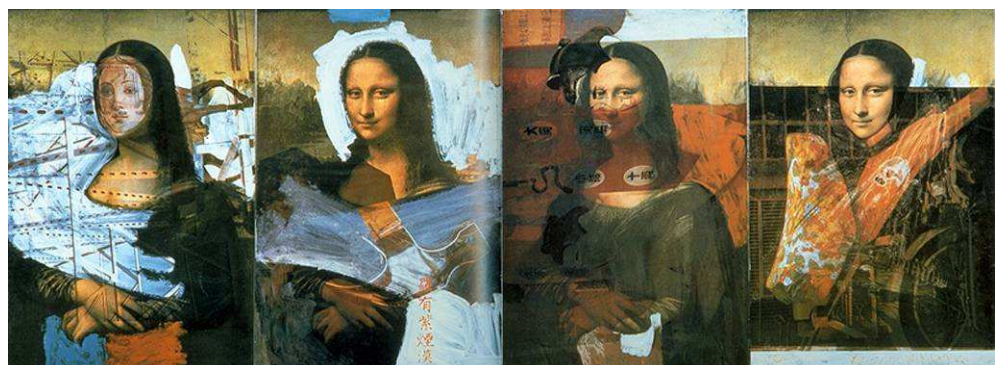
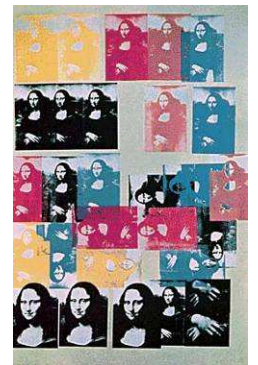
Dali, *Autoportrait en Mona Lisa*, 1954



Botero, *Mona Lisa*, 1959



Andy Warhol, *Mona Lisa*, 1963



Rauschenberg, *Pneumonia Lisa*, 1982