



CONSEIL
GÉNÉRAL

Finistère

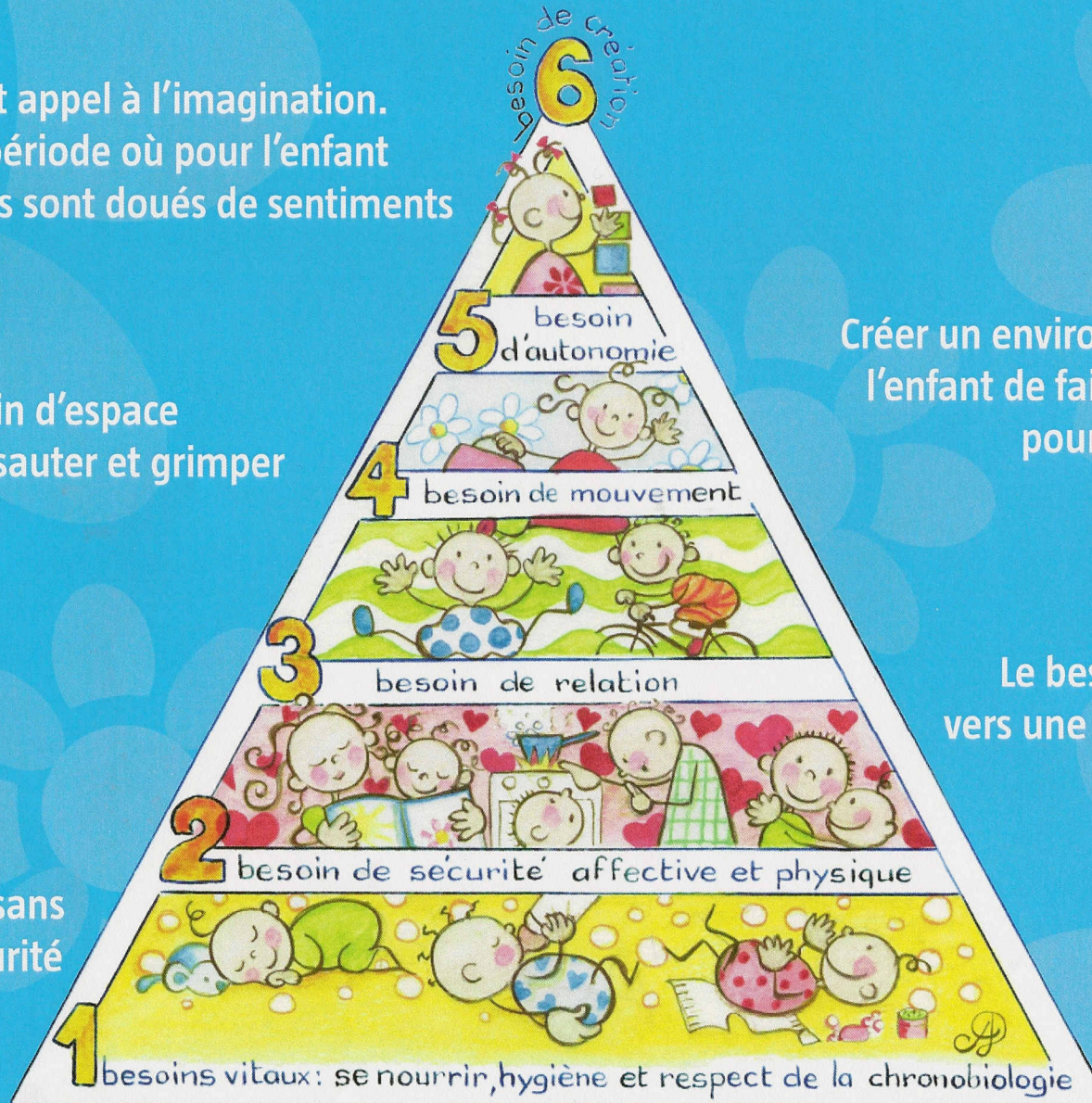
Penn-ar-Bed

L'accueil des enfants prendre en compte leurs besoins

Créer fait appel à l'imagination.
C'est la période où pour l'enfant
les objets sont doués de sentiments

Les enfants ont besoin d'espace
pour bouger, courir, sauter et grimper

Les locaux doivent
permettre à l'enfant
d'évoluer librement sans
danger en toute sécurité



Créer un environnement qui permet à
l'enfant de faire des choses tout seul
pour aller vers l'autonomie

Le besoin de relation amène
vers une notion de socialisation
et d'apprentissage

www
.cg29
.fr