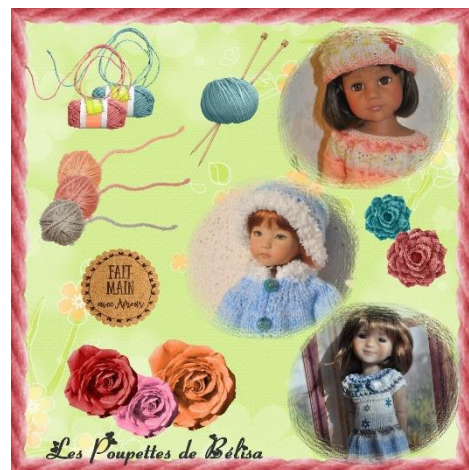


Les Tutos de Bélisa



PULL SANDWICH, BANDEAU & MITAINES
POUR POUPEE GOTZ ET AUTRES DE 46 A 50 CM



Laine Rubis - Aig. n° 3,5 / 4

Echantillon 10 X 10 cm : 22 m et 28 rangs

Points utilisés : point de riz, point sandwich et point de cotes fantaisie



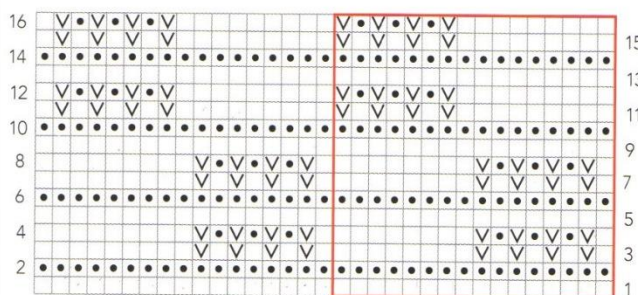
Devant :

Monter 35 m aig n° 4 et tricoter selon le schéma et les explications ci-dessous en rajoutant 1 m lisière au début et à la fin du rang, comme suit :

1 m lisière, 33 m de pt sandwich, 1 m lisière = 35 m → (v) = maille glissée sans la tricoter



Point sandwich



Multiple de 16 m. + 1

Rg 1 (end.) : tric. à l'end.

Rg 2 : tric. à l'end.

Rg 3 : *1 m. end., 1 m. glissée avec le fil derrière] 4 fois, 8 m. end.* , rép. de * à * et terminez par 1 m. end.

Rg 4 : 1 m. env., *8 m. env., [1 m. glissée avec le fil devant, 1 m. end.] 3 fois, 1 m. glissée avec le fil devant, 1 m. env.* , rép. de * à * jusqu'à la fin du rg.

Rgs 5 à 8 : comme les rgs 1 à 4.

Rgs 9 et 10 : tric. à l'end.

Rg 11 : *9 m. end., [1 m. glissée avec le fil derrière, 1 m. end.] 3 fois, 1 m. glissée avec le fil derrière* , rép. de * à * et terminez par 1 m. end.

Rg 12 : 1 m. env., * [1 m. glissée avec le fil devant, 1 m. end.] 3 fois, 1 m. glissée avec le fil devant, 9 m. env.* , rép. de * à * jusqu'à la fin du rg.

Rgs 13 à 16 : comme les rgs 9 à 12.

Répétez les rgs 1 à 16.

Les blocs de mailles glissées qui forment ce motif à la texture très agréable sont beaucoup plus simples à réaliser qu'il n'y paraît. En plaçant les groupes de mailles glissées en quinconce, vous obtiendrez un motif équilibré, qui ne se déforme pas en biais.

Tricoter les 35 m du devant pendant 11 cm, puis diminuer au début de chaque rang pour les emmanchures : 1 X 2 et 2 X 1 m = 27m

Tricoter sur ces 27 m jusqu'à une hauteur totale de 15 cm, sur le rg suivant diminuer les 9 m centrales pour l'encolure et continuer séparément sur les 9 m de gauche en diminuant encore coté encolure 1 X 2 et 1 X 1 m (9 - 3 = 6). Poursuivre sur les 6 mailles restantes jusqu'à une hauteur totale de 17 cm et arrêter les 6 m restantes.

Reprendre les 9 m de droite et terminer le 2nd coté symétriquement au 1^{er}.

Dos (se tricote en 2 partie pour un enfilage plus aisé):

Monter 20 m aig n° 4 et tricoter 2 en pt sandwich. Au 3^{ème} rg commencer ce rg par 3 m de pt de riz puis la 1^{ère} m du rg du diagramme. Sur le rg de retour suivant terminer le rg par 3 m de pt de riz - ces 3 m de pt de riz constitueront la bordure dos du pull.

Continuer à tricoter le dos au pt sandwich (et pt de riz) jusqu'à 11 cm puis diminuer coté emmanchures 1 X 2 et 2 X 1 m = 16 m

Tricoter sur ces 16 m jusqu'à une hauteur totale de 16 cm, puis diminuer coté encolure : 1 X 8 m et 1 X 2 m = 6 m. Continuer sur les 6 mailles restantes jusqu'à une hauteur totale de 17 cm et arrêter les 6 m restantes.

Tricoter un 2nd dos symétriquement au 1^{er} en réalisant 5 boutonnères de 1 m à 2 m du bord, la 1^{ère} au 3^{ème} rg et les suivantes espacées entre elles de 14 rgs

Manches :

Monter 25 m, aig n° 4 et tricoter en pt sandwich. A 4 cm faire 1 augm en début et fin de rg et renouveler ces augm à 8 cm = 29 m

A 11 cm de hauteur totale, diminuer pour les emmanchures comme suit tous les 2 rgs : 1 X 2 m 5 X 1 m - 1 X 2 m et 3 X 1 puis arrêter les 5 m restantes

Tricoter une seconde manche identique.

Bordure d'encolure :

Monter 51 m et tricoter comme suit pendant :

*2 m end, 2 m env** répéter de * à ** et terminer le rg par 1 m env - pendant 6 rgs

R7 : faire 1 rg de m end sur l'end et tricoter - tricoter 2 rgs de jersey avec un fil d'une autre couleur qui seront détricotés lors du montage du col ou si la méthode précédente ne vous convient pas relever 51 m réparties sur le devant, les dos et les bordures, tricoter 1 rg endroit sur l'endroit et 6 rgs de cotes fantaisies comme expliqué ci-dessus, puis arrêter les 51 m.

Finitions du pull :

Monter les manches sur le pull. Fermer les manches et les côtés du corps.

Coudre 5 boutons dans le dos en vis-à-vis des boutonnères. Coudre le col au point arrière sur le bord de l'encolure en détricotant au fur et à mesure le fil des 2 rangs de jersey provisoires



Bandeau :

Monter 65 m avec les aig n° 4 - tricoter 2 rgs end, 1 rg de pt de riz (1 m end, 1 m env) et 1 rg end, puis tricoter en jacquard les 5 rgs ci-dessous :



Terminer par 1 rg end, 1 rg de pt de riz et 2 rgs end, puis arrêter toutes les m.

Finitions du bandeau :

Coudre ensemble les 2 petits cotés du bandeau. Entouré le centre du bandeau avec un fil contrasté pour resserrer celui-ci

Mitaines :

Monter 22 m avec les aig n° 4 laine claire - tricoter 2 rgs end en laine foncée, puis avec la laine claire tricoter 4 rgs de jersey. Au 5^{ème} rg tricoter comme suit : 14 m end, [2 m ens, 1 surjet simple - pour passer le pouce] et 4 m end. Au 6^{ème} rg : 5 m env, monter 2 mailles, 15 m env. tricoter 2 rgs de jersey, puis 2 rgs de pt mousse en laine foncé en faisant 1 dim à 1 m du bord au début et à la fin du rg, un 3^{ème} rg de point pousse en laine claire et arrêter les 20 m. Tricoter une seconde mitaine symétrique à la 1ère

Finitions des mitaines :

Broder si désiré un cœur au point de croix sur le dessus de chaque mitaine en déco et fermer les petits cotés par une couture.

x	x				x	x
x		x		x		x
x			x			x
	x				x	
		x		x		
			x			



Je vous souhaite un agréable moment de tricot... Tuto rédigé sans garantie d'éventuelles erreurs que je vous remercie de bien vouloir me signaler.

MERCI DE NE PAS DIFFUSER

CE TUTO OFFERT GRACIEUSEMENT !!!!

Bélisa