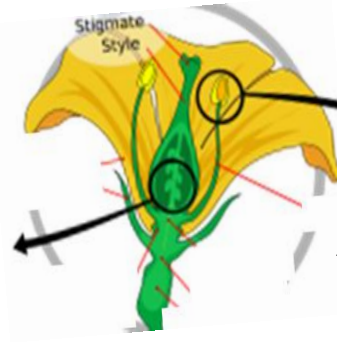


المدقة: العضو التناسلي الأنثوي

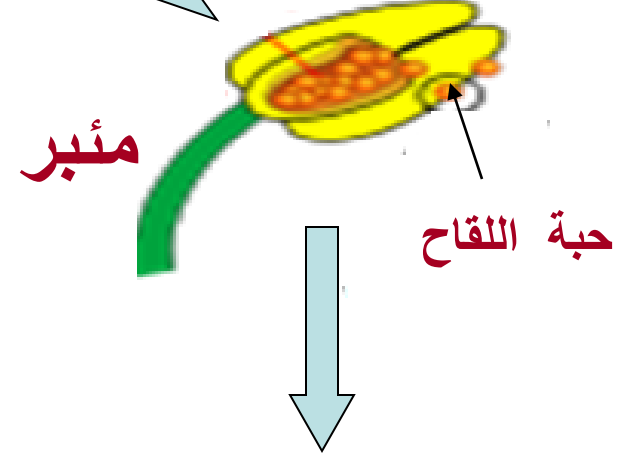
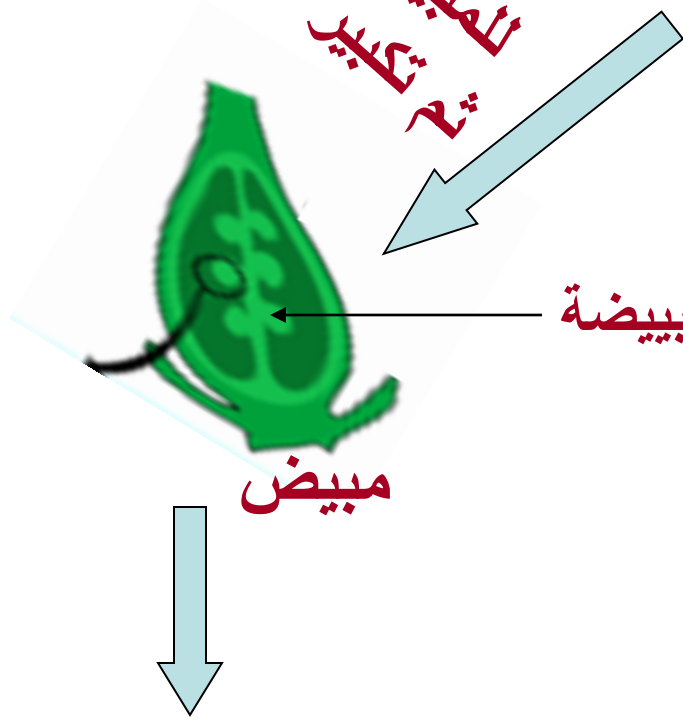
السداء: العضو التناسلي الذكري.

زهرة ثنائية الجنس



انجاز
مقطع
للمبيض
تظهير

انجاز
مقطع
للمنبر
تظهير



بيضة تحتوي على
المشيح الأنثوي

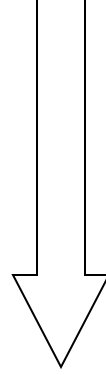
حبة لقاح تحتوي
على مشيح ذكري





لماذا تُزور بعض الحشرات الأزهار؟

ما نتيجة هذه الزيارة؟



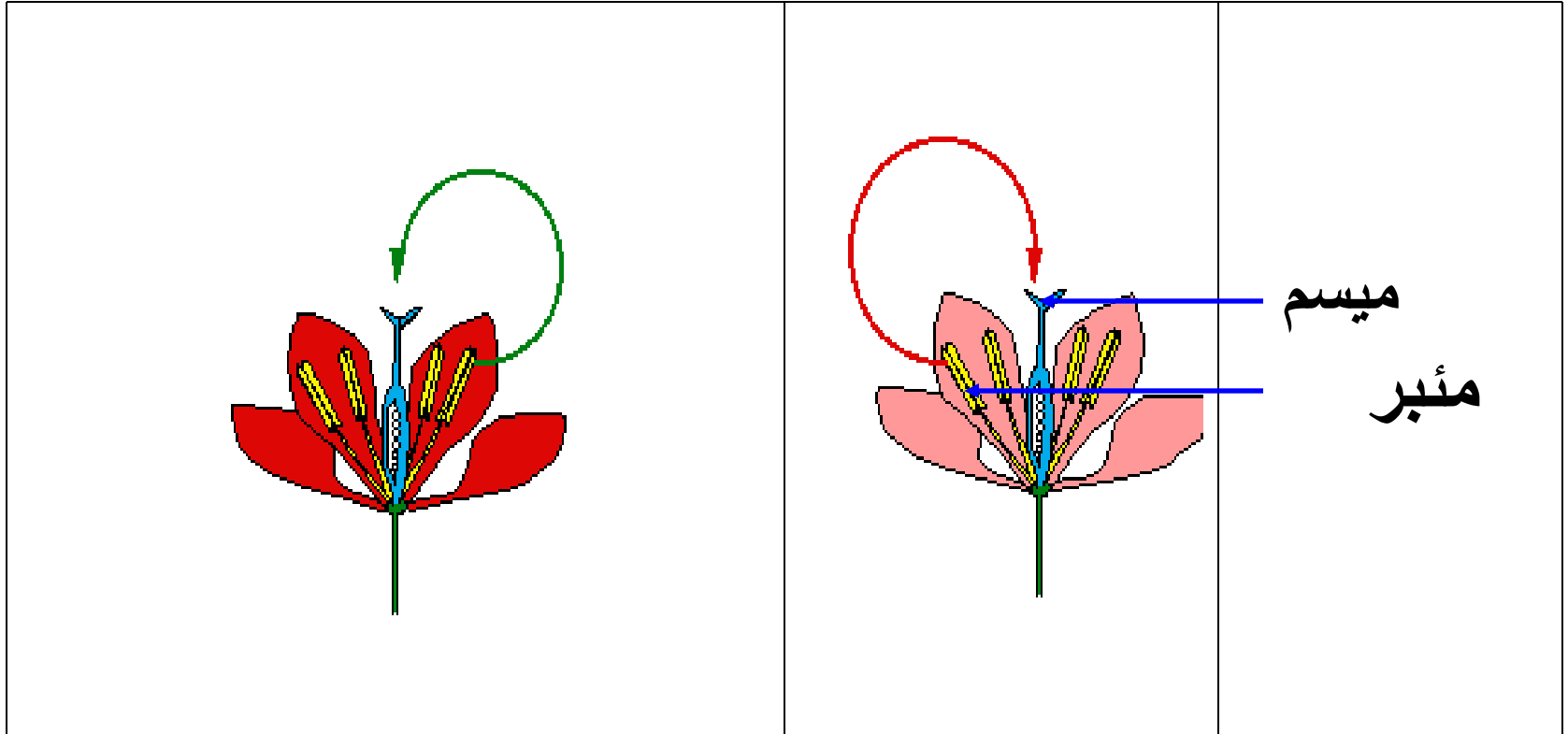
نقل حبوب اللقاح من مئبرزهرة معينة الى ميسم زهرة أخرى

إنه الأبر.



فما هو الأبر؟ وما هي أنواعه؟

الأبر المباشر

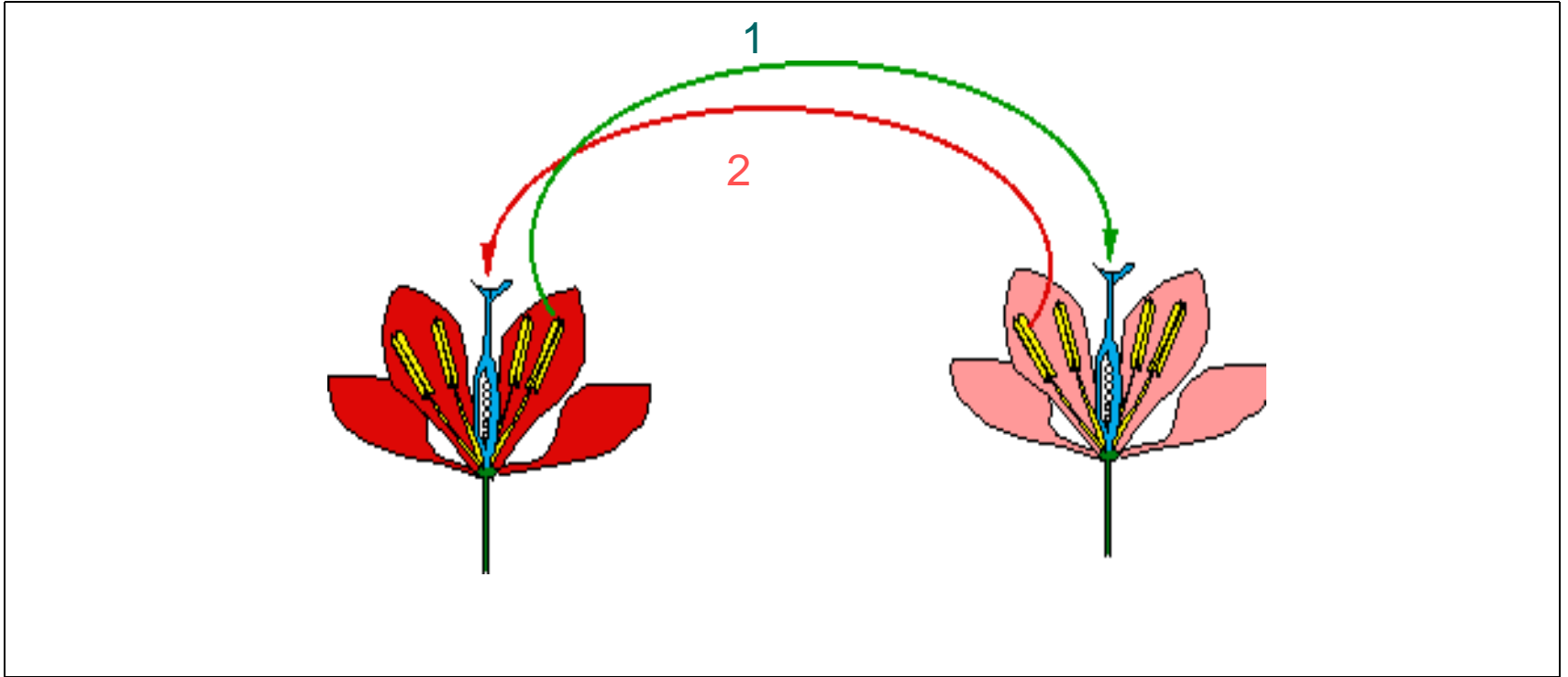


انتقال حبوب اللقاح من مئبر السداة إلى ميسم مدقة نفس الزهرة.



الأبر الغير المباشر أو المتقاطع

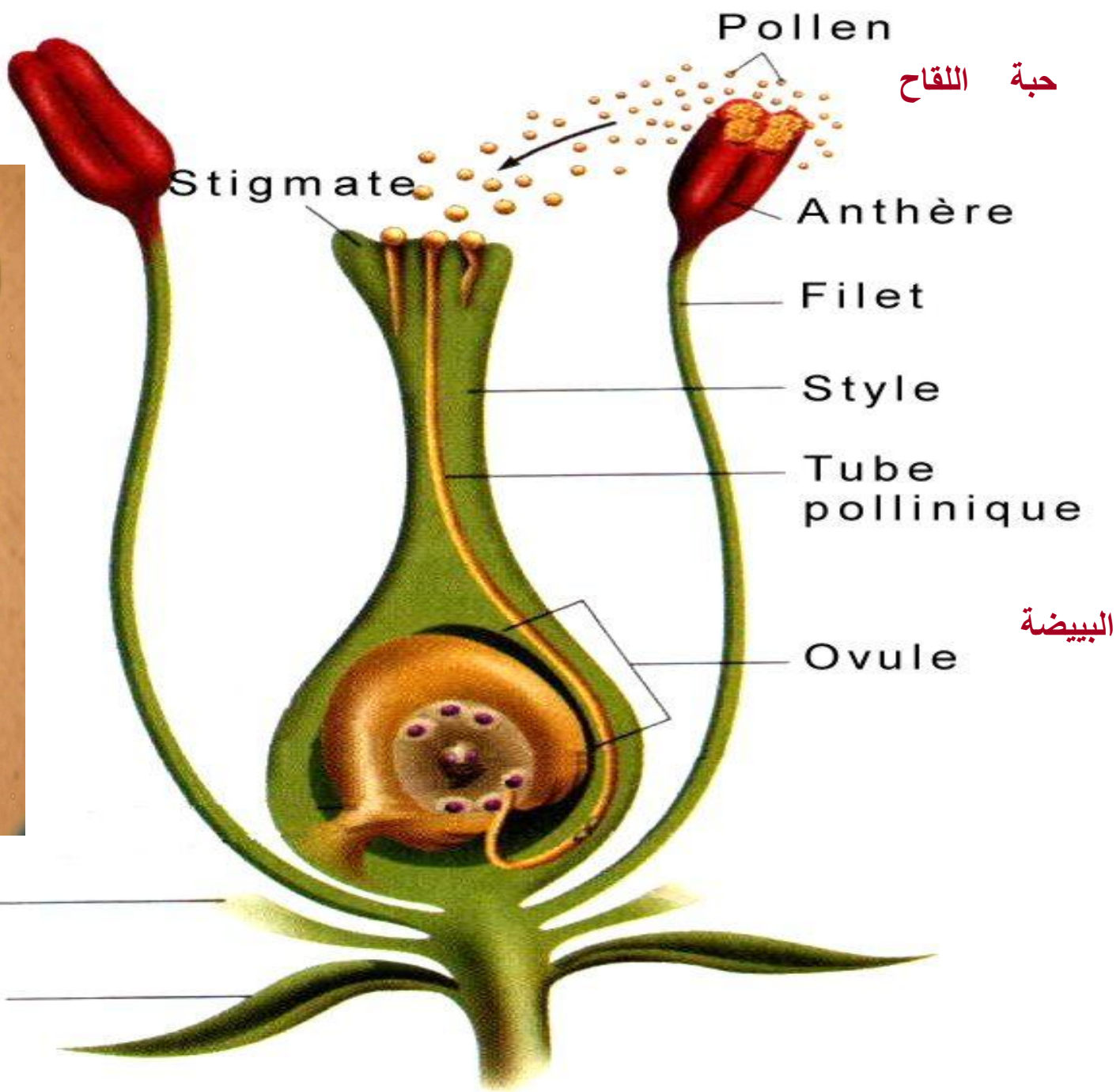
pollinisation croisée

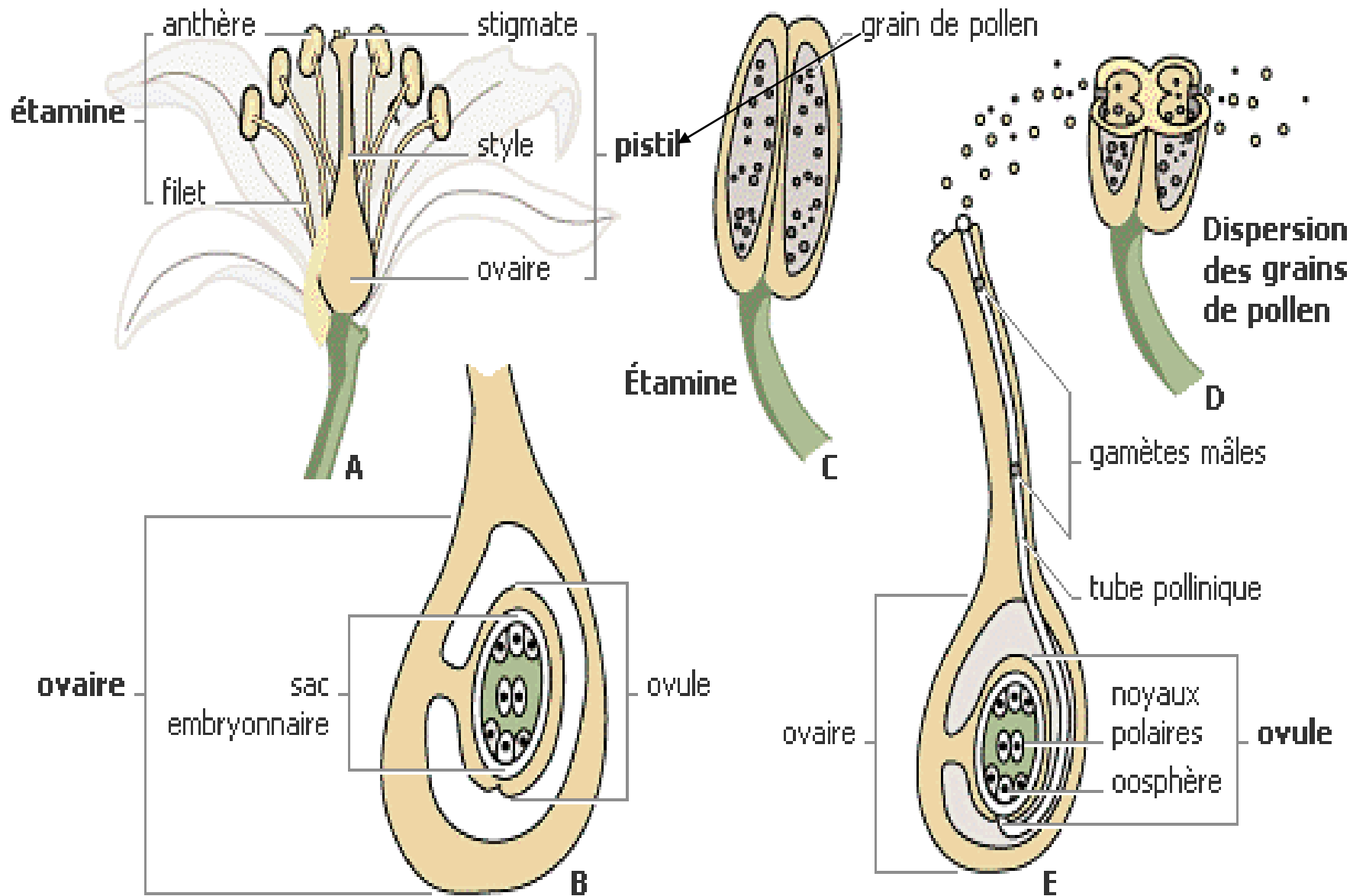


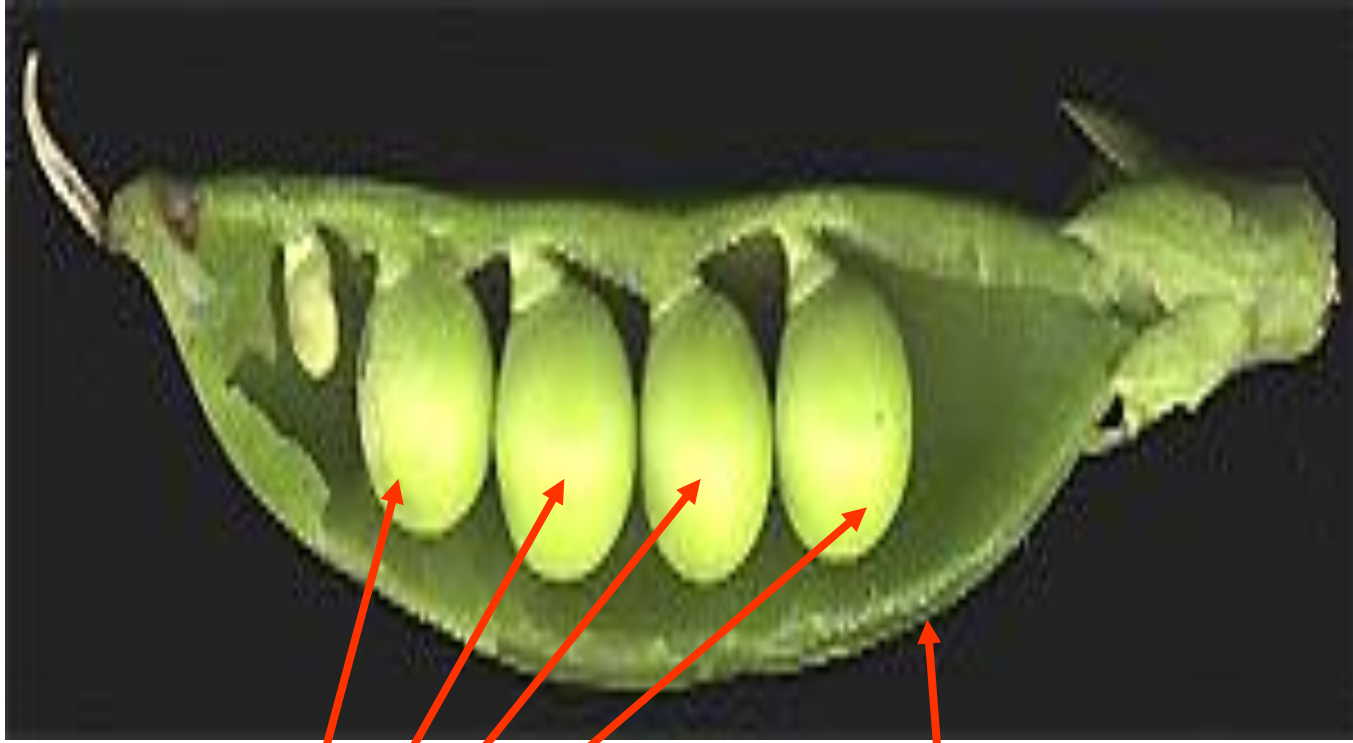
انتقال حبوب اللقاح من مئبر سداة زهرة إلى ميسم مدقة
زهرة أخرى من نفس النوع.



ماذا يقع بعد الأبر؟

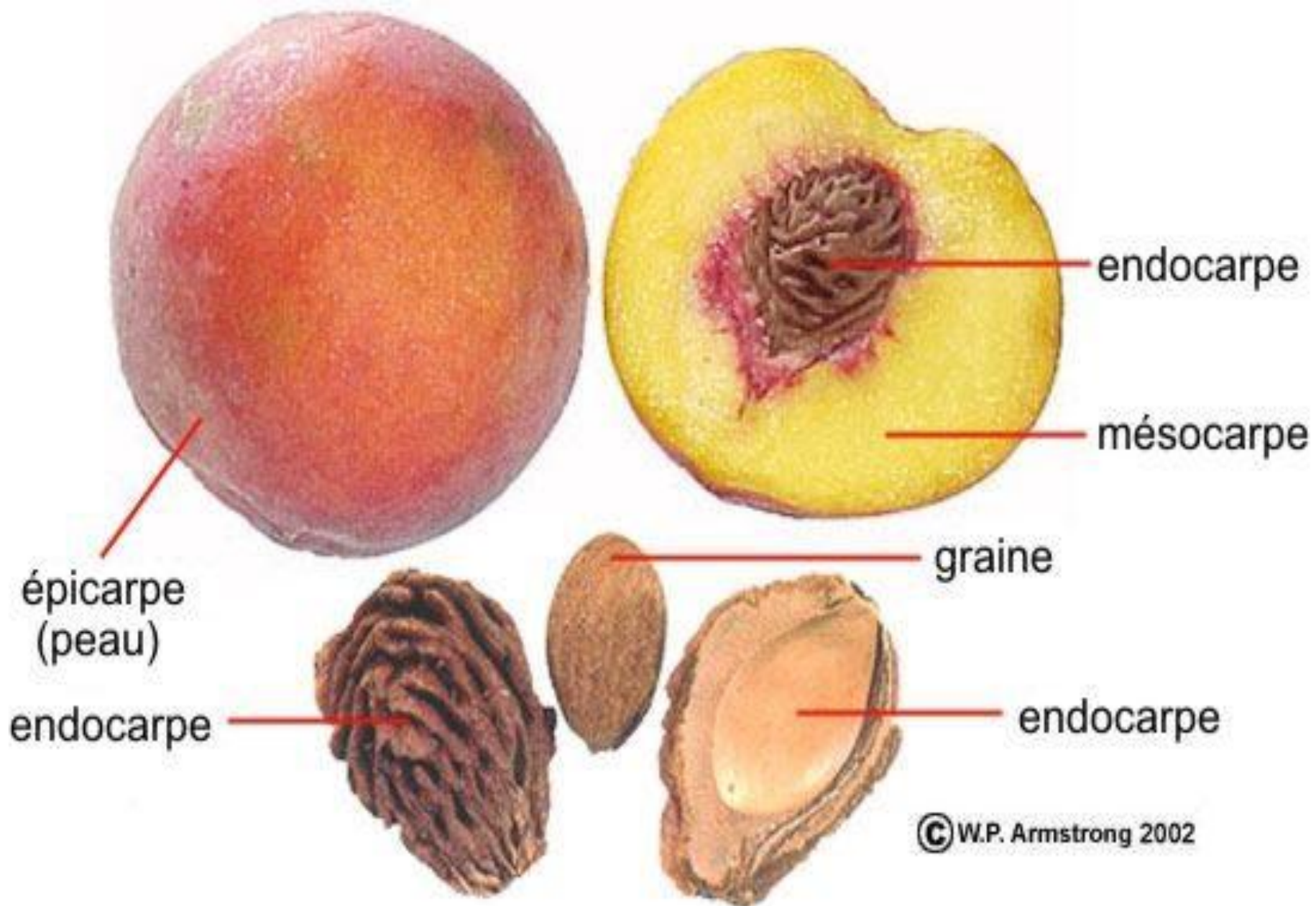






ثمرة

بنور)



Épicarpe

Mésocarpe

Endocarpe

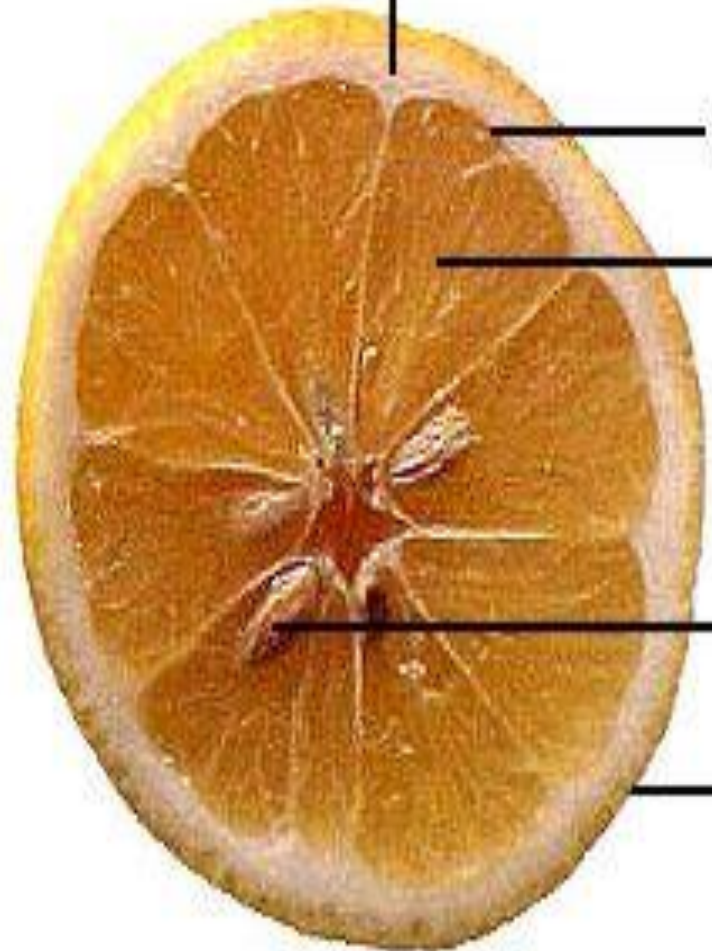
Loge carpellaire

Graine

Épicarpe

AGRUME

© W.P. Armstrong 2002





ما هو دور

البيور؟

