

Tuto : Une écharpe en soie

Source : <http://www.atelierdemma.com/tuto-une-echarpe-en-soie/comment-page-1/#comment-179234>

Lors de mon séjour à Houston, j'ai eu la chance de prendre un cours avec Noriko Endo, artiste japonaise spécialiste des patchs confetti, ou de tous petits morceaux de tissu (10x2mm) sont emprisonnés sous un tulle noir et forme des paysages sublimes.

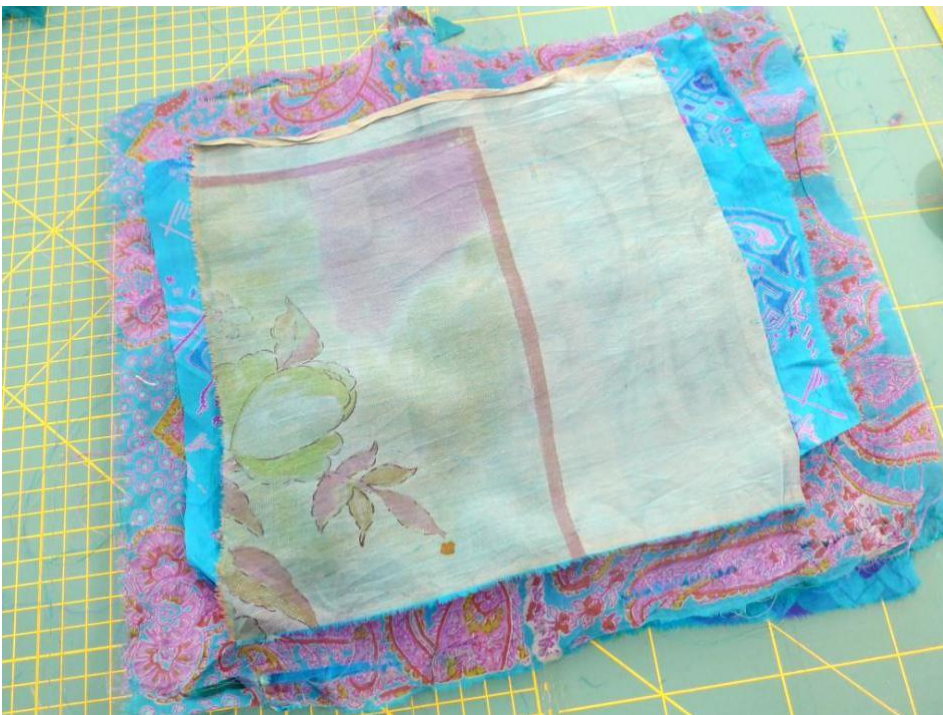
Pour ce cours, nous avons travaillé plus simplement, sans tulle, avec des fibres et des chutes de soies.

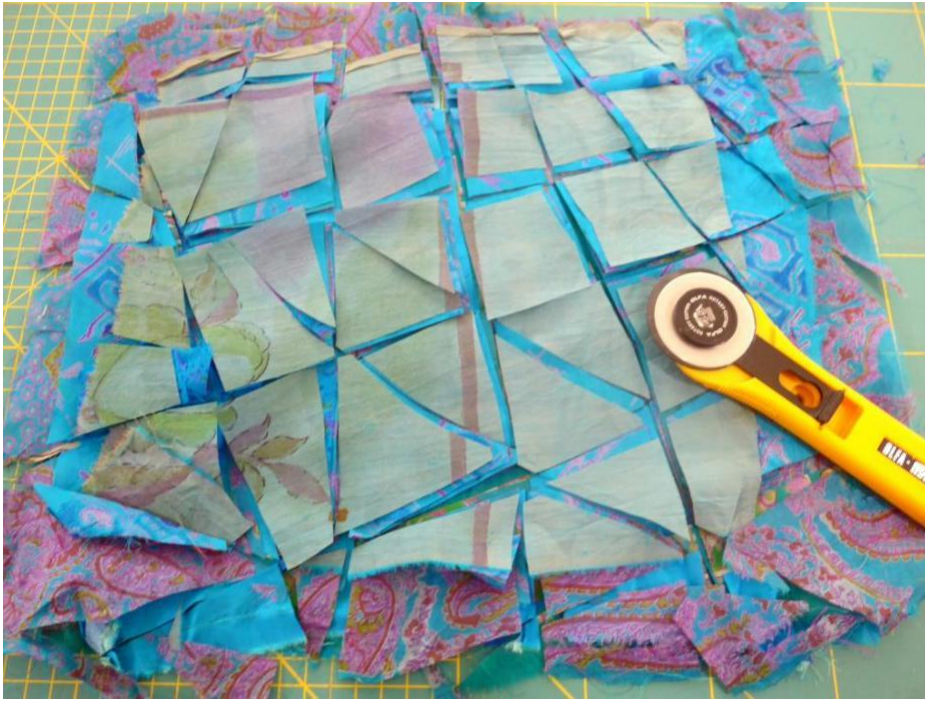


Je vais l'utiliser sur une table chez moi, mais je me suis dit que je pouvais vous faire un tuto pour réaliser une écharpe en soie, un joli cadeau de Noël!



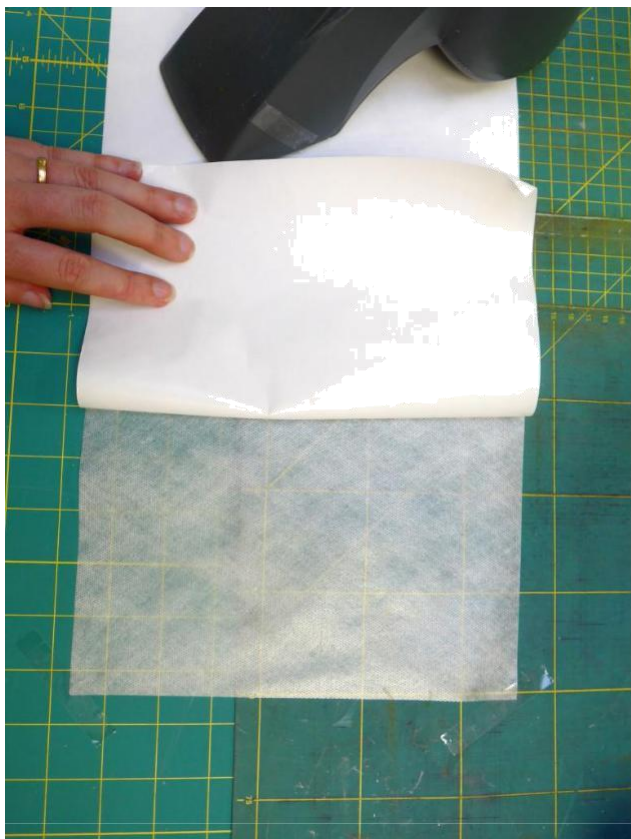
J'ai choisi un lot de [chutes de saris bleus turquoise](#), mais vous pouvez aussi utiliser les chutes de soie indiennes, des batiks, des fils fantaisies, des fibres de soie...





Les coupons repassés sont coupés sommairement au cutter, des morceaux de 3 à 5cm environ.





Prendre un morceau de [Solufix](#) (intissé hydrosoluble autocollant) de la taille de votre projet, 25x130cm pour mon écharpe. Scotcher les coins sur la table et enlever le papier de protection.



Poser les morceaux sur le côté collant du [Solufix](#). Il ne faut pas trop les superposer pour garder de la légèreté, j'ai laissé des trous ça et là. J'ai aussi choisi de ne pas les faire déborder pour avoir des côtés bien droits. Au final, je n'ai utilisé que la moitié de mon lot de coupon.

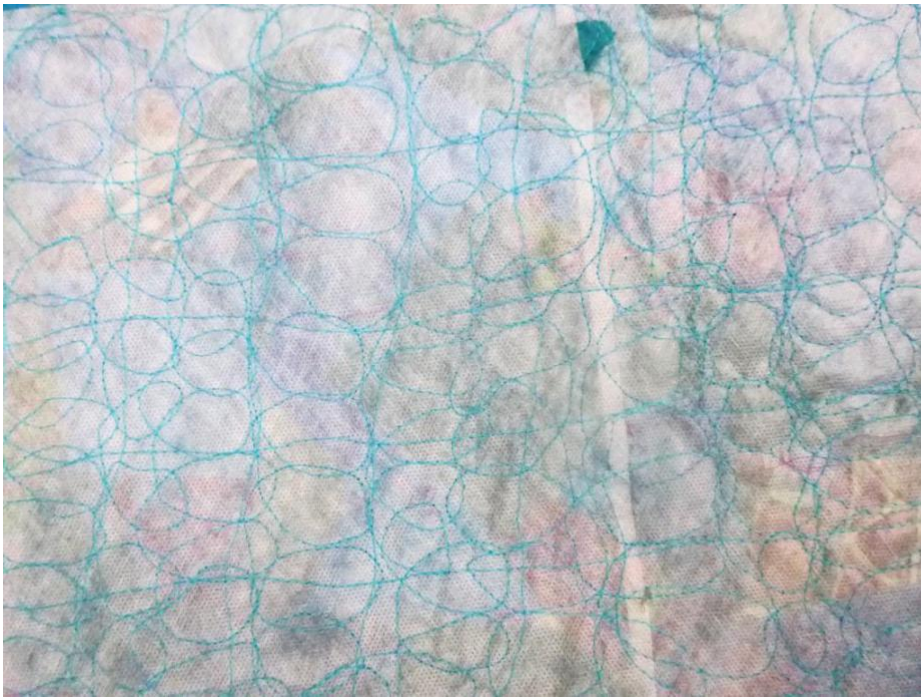


Poser ensuite sur les soies du film hydrosoluble simple, et appuyer bien pour le faire adhérer au [Solufix](#) sur les zones non recouvertes. Si vous avez mis beaucoup de tissus et qu'il n'y a pas de trou, utilisez plutôt encore du solufix pour le dessus, comme il est collant, il maintiendra bien tout en place.

Maintenant, opération piqué libre! Vous n'en avez jamais fait? C'est l'occasion de vous lancez, pas grave si les motifs ne sont pas réguliers, on en verra pas les détails (d'ailleurs, c'est Loubna, stagiaire à la boutique qui a fait la moitié de cette écharpe, elle ne connaissait pas cette technique!). Utilisez un fil à coudre fin, ou même, grand luxe, un fil de soie dégradé.



Commencer par faire un quadrillage sur toute la surface de l'écharpe. Ne faites pas des lignes droites, mais plutôt ondulées pour que cette grille ne soit pas visible à la fin. Plus vos morceaux sont petits, plus votre grille doit être serrée, pour bien tout maintenir. Bien aller jusqu'aux bords et piquer tout le tour.



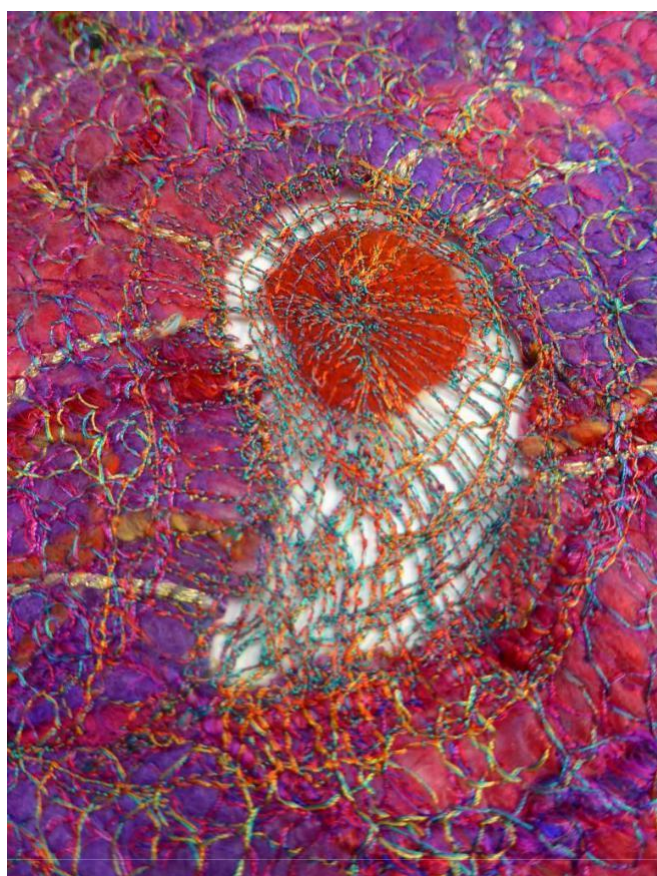
Deuxième étape, on fait des ronds, des spirales, des courbes, bref, tout ce qu'on veut sur cette première grille. Il est important que les fils se croisent régulièrement, surtout si vous avez beaucoup de trous.

Ensuite, faire tremper dans de l'eau chaude pour enlever l'hydrosoluble, plusieurs bains seront nécessaires. Utiliser un seau ou une baignoire, pas juste sous l'eau courante qui consommera beaucoup plus d'eau. Le rinçage est fini quand l'ouvrage n'est plus gluant.





Laisser sécher, et voilà! Une jolie écharpe en soie fine.



Si vous êtes bien entraînée au piqué libre, vous pouvez faire un piquage plus créatif, comme sur cette écharpe de [Michelle Mischkunlig](#).



Hydrosoluble simple

Film hydrosoluble fin: pour quelle(s) utilisation(s)?

Le **film hydrosoluble fin** est utilisé en broderie machine comme **support** ou en Art textile pour créer de nouveaux tissus à partir de chutes de tissus, de fibres textiles, de fils...

Le **film hydrosoluble fin** est un **stabilisant** qui permet, par exemple, de maintenir ensemble de petits morceaux pour les coudre à la machine. L'intérêt du **film hydrosoluble** étant que l'on peut le faire disparaître à l'eau une fois que la couture est terminée!

Cliquez [ici pour voir comment utiliser l'hydrosoluble](#) et [ici pour voir tous nos tutos](#) avec cette matière!

Caractéristiques du film hydrosoluble fin:

Ce **film hydrosoluble** a une épaisseur de 25 μm . Il s'agit d'un film plastique transparent peu résistant, ce qui permet de coudre facilement à travers.

Comme son nom l'indique, le **film hydrosoluble fin** se dissout dans l'eau. Un bain d'eau chaude permet de le faire "fondre", répétez l'opération si vous trouvez que le tissu obtenu est trop raide.

Nous vendons le **film hydrosoluble fin** (25 microns) en feuille de 1x1 mètre.



Solufix

Qu'est-ce que le Solufix de Vlieseline?

Imprimable, autocollant et hydrosoluble, ce produit 3 en 1 vous deviendra vite indispensable pour **broder**! Grâce à **Solufix**, l'étape fastidieuse qui consiste à **transférer le motif** que vous souhaitez broder, c'est fini! Photocopiez ou imprimez votre dessin directement sur ce support puis réalisez votre **broderie**. Gain de temps, plus de précision dans la **reproduction du motif**, facilité d'emploi... les avantages du **Solufix** sont nombreux et ont vite séduit celles qui l'ont essayé!

[Retrouvez sur notre blog nos tutos avec du Solufix](#)

Solufix de Vlieseline, mode d'emploi:

Le **Solufix** est très simple à utiliser, en 3 étapes vous aurez fini de **reproduire votre motif**.

1. Imprimez (dessinez ou photocopiez) directement le dessin souhaité sur cet intissé puis collez-le très simplement sur le tissu grâce à sa face autocollante, il n'y a même pas besoin d'ajouter de colle!
2. Brodez le motif en passant l'aiguille dans les 2 épaisseurs tissu+Solufix. Le **Solufix** est très souple vous ne sentirez pas de résistance et arriverez sans difficultés à **broder à la main ou à la machine**.
3. Faites disparaître le support en immergeant votre **broderie** dans l'eau.

Caractéristiques du Solufix de Vlieseline:

- intissé autocollant et hydrosoluble,
- peut être imprimé avec une imprimante à jet d'encre (ne fonctionne pas avec les imprimantes laser),

- **support pour la broderie** à la main ou à la machine.

Produit **Vlieseline**.

Solufix de Vliesline : unités de vente

Nous vous proposons le **Solufix** en deux formats différents (sélectionnez le format de votre choix dans le menu déroulant ci-dessus):

- en paquet de 3 feuilles A4: pratique pour l'utiliser directement dans votre imprimante,
- au mètre en 45 cm de large (pour 2 quantités commandées, vous recevrez 45x200 cm , pour 3 quantités commandées, vous recevrez 45x300cm...), qui offre une plus grande liberté en fonction de la taille des motifs que vous souhaitez reproduire.