

1

B12

□ Di Martino, Vincent

■ Mirandika

Partie évaluée, 3m + 1s

03.02.2008

[Deep Junior 10 (30s)]

B12: Défense Caro-Kann (variante d'avance)

Voici une partie jouée contre un fort joueur de blitz avec une superbe fin !

**1.e4 c6 2.d4 d5 3.e5 ♖f5 4.g4 ♙g6 5.f4 h6**

[ 5...♙e4 6.♗f3 ♘h6 7.h3 e6 8.♞e2 ♙xf3  
9.♞xf3 ♞h4+ 10.♞f2 ♞xf2+ 11.♙xf2 f5  
12.g5 ♗f7 13.♗d2 h6 14.g6 ♗d8 15.h4 ♙e7  
16.h5 ♗a6 17.c3 ♗c7 18.♗f3 b5 19.♙d2  
♗b7 20.a4 Matias,I (2276)-Maia,M (2188)/  
Guanabara 2000/EXT 2001/1/2-1/2 ]

**6.f5 ♙h7 7.h4N**

[ 7.♙d3 est plus sûr ♗d7 ( 7...e6 8.fxe6 fxe6  
9.♙xh7 ♞xh7 10.♞d3 ♞h4+ 11.♙f1 ♞xg4  
12.♞xh7 ♞d1+ 13.♙g2 ♞xc1 14.♗f3 ♞xb2  
15.♗bd2 ♗e7 16.a4 ♞b6 17.♞ab1 ♞c7  
18.♗h4 ♗d7 19.♗g6 ♗xg6 20.♞xg6+ ♙e7  
21.♞hf1 ♞e8 22.♞b3 Lopez Merino,A-Lopez  
Ronquillo,J/Spain 1997/EXT 2004/1-0 (35) ) 8.e6  
fxe6 9.fxe6 ♗b6 10.♙xh7 ♞d6 11.♙g6+ ♗d8  
12.♙f5 g6 13.♞f3 gxf5 14.♞xf5 ♗f6 15.♗f3  
♙g7 16.♗e5 ♞b4+ 17.c3 ♞a5 18.♗f7+ ♙c7  
19.♙f4+ ♙c8 20.♗xh8 ♙xh8 21.b4 ♞b5  
Prause,R-Barron,V/Lingen 1995/Juniors/1-0  
(38) ]  
[ 7.e6 ♗f6 8.exf7+ ♙xf7 9.♙d3 g6 10.fxg6+  
♙xg6 11.♙xg6+ ♙xg6 12.♞d3+ ♗e4 13.♞f3  
e6 14.h4 ♞f6 15.h5+ ♙f7 16.♞h3 ♞xf3  
17.♗xf3 ♗d7 18.♗h4 ♗df6 19.♞f3 ♙g7  
20.♗g6 ♞h7 21.♙e3 ♙e8 Kitzler,G (1106)-  
Wild,W (1131)/Bad Zwosten 2005/CBM 104 ext/  
1-0 (40) ]

[ ♗7.♙e3!?! doit être considéré. ]

**7...e6 8.♙d3 exf5 9.gxf5 g6**

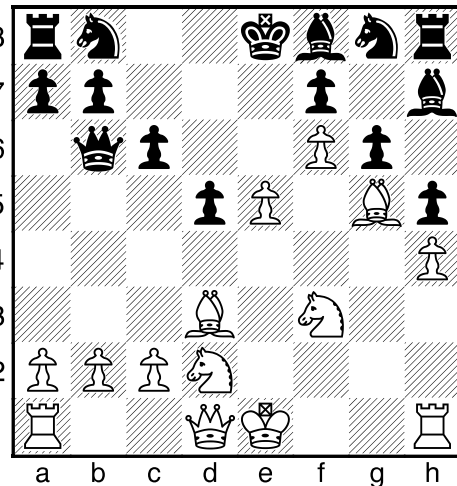
[ ♗9...♗e7!?! est une alternative intéressante. ]

**10.f6 h5 11.♙g5** A cette place, le fou ne sert qu'à gêner au maximum le développement de la Th8 et l'influence du Fh7. ♞b6 Les Noirs menacent un gain matériel: Db6xd4 **12.♗d2?!** Cède d4 sans justification. ♞xd4 **13.♗g3 ♞b6** Diagramme

[ ♗13...♞g4 14.♞e2 ♗d7± ]

[ 13...♞xb2!? 14.♞b1 ♞xa2 15.♞xb7±

et les blancs ont une attaque contre les deux pions ]



1

**14.b3?** manque d'ambition.

[ 14.e6!?! profite de la mauvaise coordination des pièces noires. ♙d6 ( 14...fxe6?? 15.♞e2! et les blancs ont une attaque gagnante. ) 15.♞e2 ♙g3+ 16.♙f1+- ]

**14...♗h6** faire vivre ce cavalier est une nécessité.

[ ♗14...♗d7± est meilleur. ]

**15.♞e2 ♙c5??** cause de sérieux problèmes.

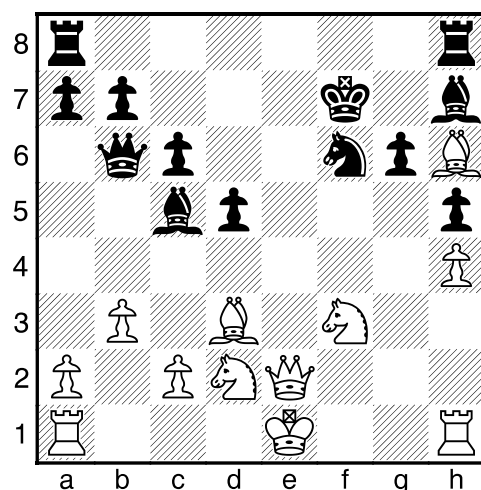
[ ♗15...♗g4 16.e6 ♙a3± ]

**16.♙xh6+- ♗d7 17.e6 ♗xf6**

[ 17...0-0-0 un essai stérile qui ne modifie pas le cours de la partie. 18.exd7+ ♞xd7 19.0-0-0+- ]

**18.exf7+ ♙xf7** Diagramme

[ 18...♙d7 ne mène pas au salut. 19.0-0-0 ♞b4 20.♙g7+- ]



2

**19.♗e5+**

[ 19.♗g5+ gagnait instantanément ! ♙g8 20.♞e6# ]

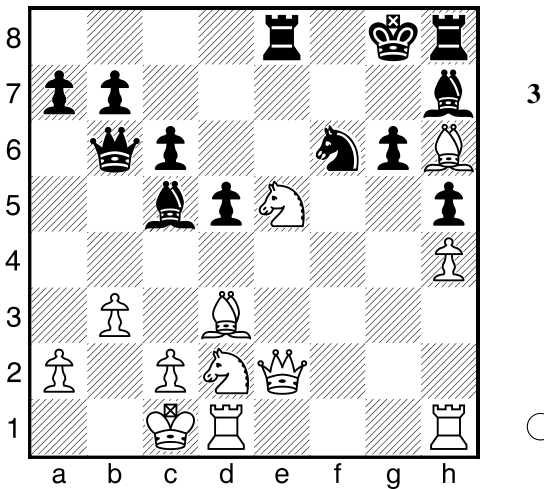
**19...♙g8**

[ 19...♙e8 ne change pas la suite de la partie. 20.♗ec4+ ♙f7 21.♗xb6+- ]

**20.0-0-0**

[ 20. ♖g4! ♔f7 ( 20... ♖xg4?? 21. ♕e6# )  
21. ♖xf6 ♕d4+- ]

**20... ♖e8** Diagramme



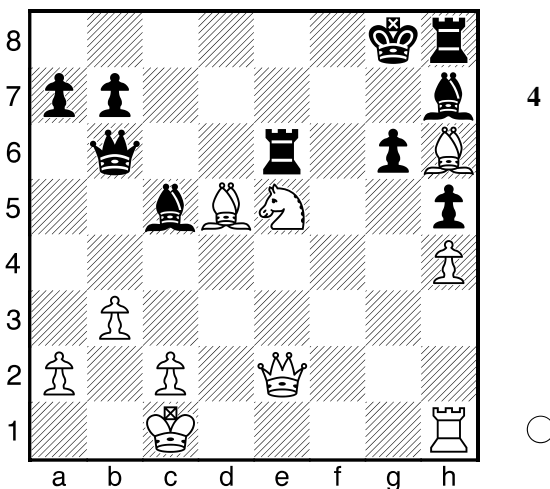
Voici la position critique. **21. ♖dc4!** Une jolie façon de conquérir la diagonale a2-g1. **dx4**

[ 21... ♕c7 est le dernier espoir. 22. ♖hf1 ♕e7+- ]

**22. ♕xc4+ ♖d5 23. ♖xd5!** Il s'agit d'un pseudosacrifice car la tour est rapidement récupérée. **cx5**

[ 23... ♕a3+ ne change vraiment rien. 24. ♔b1 cxd5 25. ♕xd5+ ♖e6 26. ♕f1 ♕f2 27. ♕xf2 g5 28. ♕xe6# ]

**24. ♕xd5+ ♖e6** Diagramme

**25. ♖d7!**

[ 25. ♕xe6+? ♕xe6 et les blancs n'ont plus d'avantage. ]

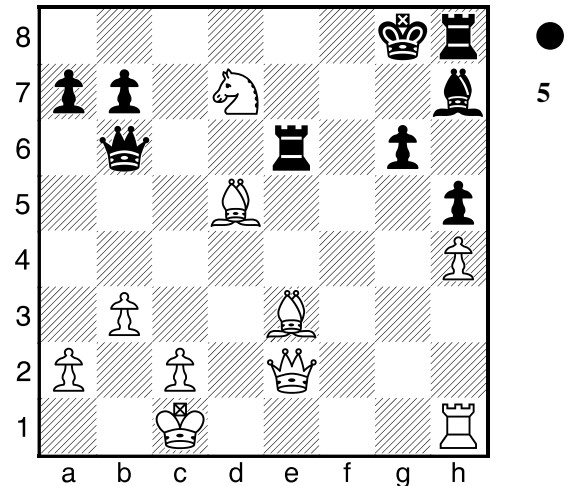
**25... ♕e3+** le seul coup.

[ 25... ♕a6?? 26. ♕xe6+ ♕xe6 27. ♕xe6# ]

[ 25... ♕d8 26. ♕xe6# ]

[ 25... ♕d6 26. ♕xe6+ ♕xe6 27. ♕xe6# ]

**26. ♕xe3** Diagramme



Voici la fin de la combinaison. Les noirs sont complètement perdus. **♔g7**

[ 26... ♕d8 27. ♕xe6+ ♔g7 28. ♕d4+ ♔h6 29. ♕e3+ g5 30. hxg5+ ♕xg5 31. ♕xg5+ ♔xg5 32. ♕e3+ ♔g6 33. ♖g1# ]

[ 26... ♕d6 27. ♖f6+ ♔g7 28. ♕xe6 ♕xe6 29. ♕h6+ ♔xf6 ( 29... ♔xh6 30. ♕xe6 ) 30. ♕g7+ ♔e7 31. ♕xe6+ ♔xe6 32. ♕xh8 ]

[ 26... ♕b5 27. ♕xe6+ ♔g7 28. ♕d4+ ♔h6 29. ♕e3+ g5 30. hxg5+ ♕xg5 31. ♕g7+ ♔g6 32. ♖g1 ]

[ 26... ♕a6 27. ♕xa6 bxa6 28. ♕xe6+ ♔g7 29. ♖f1 ♕g8 30. ♕d4+ ]

**27. ♖xb6 ♕g8 28. ♕d4+ ♔h7 29. ♕xe6 ♕xe6 30. ♕xe6 ♖g8 31. ♕f7+ ♔h6 32. ♕xg8 axb6 33. ♕g7#**

**1-0**