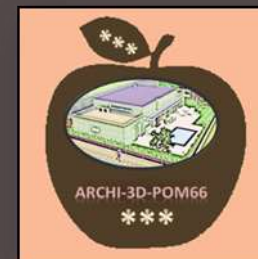


**BLOG-AMATEUR-ARCHI-3D-POM66**

# *HOME SHARE*



Réf. HS



© Archi-3D-Pom66

## Ce projet de « Maison Partagée », me semble être d'actualité !

En effet, rester seul(e) chez soi quand on est âgé(e), ce qui implique beaucoup de contraintes, ou bien « partir » dans une maison de retraite avant l'étape de l'Ehpad (\*), quel dilemme. Il existe maintenant cette alternative de maison partagée qui, financièrement, est moins coûteuse que la « Résidence Senior » dont je cautionne par ailleurs le principe.

C'est pourquoi je me suis penchée sur cette formule. J'ai donc « construit » ma propre maison partagée. Certes, comme pour les projets précédents, je rappelle que je ne suis pas professionnelle et que cette construction comporte certainement nombre d'anomalies vues par une personne du métier.

Je vous laisse découvrir ce projet, de ma création, au fil des pages ...

Bonne lecture !

.

(\*) Ehpad : Etablissement d'hébergement pour personnes âgées dépendantes





Vues de nuit



## Dénomination du projet



# Présentation du projet

## ■ Le concept

Ni maison de retraite, ni résidence privée, mais une alternative sécurisée et conviviale pour des personnes âgées autonomes qui ne souhaitent plus rester seules chez elles.

Cadre de vie qui supprime l'isolement, la solitude ... la **Maison en Partage** propose des chambres individuelles avec leur salle d'eau, ainsi qu'un lieu de vie collectif où la salle à manger, le salon et la cuisine sont communs.

La **Maison** est gérée par une personne « responsable d'établissement », assistée par une « gouvernante » qui effectue les courses avec les résidents et les aide à la préparation des repas. Elle s'occupe de la blanchisserie et du ménage de la maison. Le responsable d'établissement est quant à lui chargé du bon fonctionnement du lieu de vie du point de vue administratif, financier et commercial. Il assure également des actions d'animation.

-----  
.  
PS : J'aurai souhaité pousser ce projet plus loin en effectuant une étude de faisabilité d'une telle structure mais je n'ai pas vraiment les moyens matériels pour le faire et surtout le temps va me manquer car j'ai pour les mois à venir d'autres priorités



# Présentation du projet

## ■ La structure

Bâtiment de 530 m<sup>2</sup> en plain-pied, il regroupe un hall, un bureau, un séjour, un salon, une cuisine avec sa « réserve », une buanderie/lingerie, un local technique ainsi que sept chambres destinées à recevoir les résidents.

Chaque chambre de 28 à 30 m<sup>2</sup>, possède sa propre salle d'eau avec wc, un coin nuit et un coin salon, un spacieux placard et un espace « cuisine » équipé (évier, 1 bac, mini frigidaire, cafetière ... ), bref, de quoi se préparer une bonne tasse de café ou se désaltérer devant une soucoupe remplie de petits gâteaux ! Hum !

La grande cuisine partagée permet de préparer les repas en commun et de s'y restaurer. Attenants à la cuisine, nous trouvons la « réserve » où seront stockés les provisions, les ustensiles ..., la buanderie puis le local technique abritant la chaufferie.

Le hall, spacieux, dispose d'un bureau d'accueil et communique avec le bureau administratif ainsi qu'un espace sanitaire avec deux toilettes.

La pièce de vie, scindée en deux parties, s'ouvre sur le séjour qui fait office de coin repas, atelier, salon de lecture, coin musique... C'est la pièce polyvalente de la maison. Nous trouverons dans le salon contigu, le coin télé et jeux (échecs, billard ...).

Une terrasse orientée sud-est accueille les déjeuners ou goûters, lors des journées clémentes.

Enfin, dans le grand jardin, il est possible de se prélasser sur les chaises-longues, de se reposer à l'ombre de la gloriette, de s'amuser au cours d'une partie de pétanque entre résidents, de partager son expérience en matière de culture potagère (une surface a été aménagée à cet effet).





Nov. 2019

Archi-3D-POM66 /HS



# VUE AVANT



# VUE ARRIERE



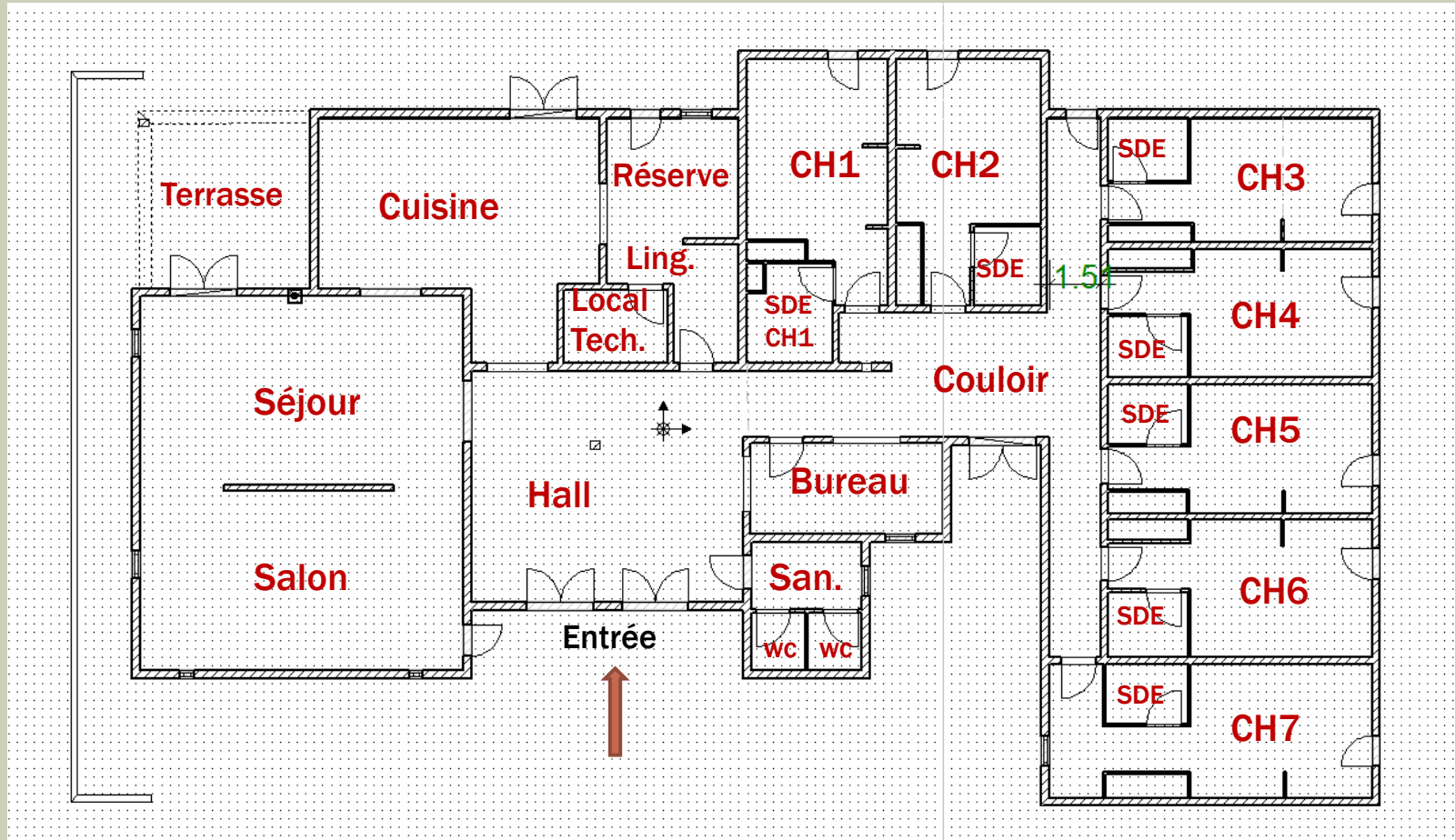
*Sud-Est*



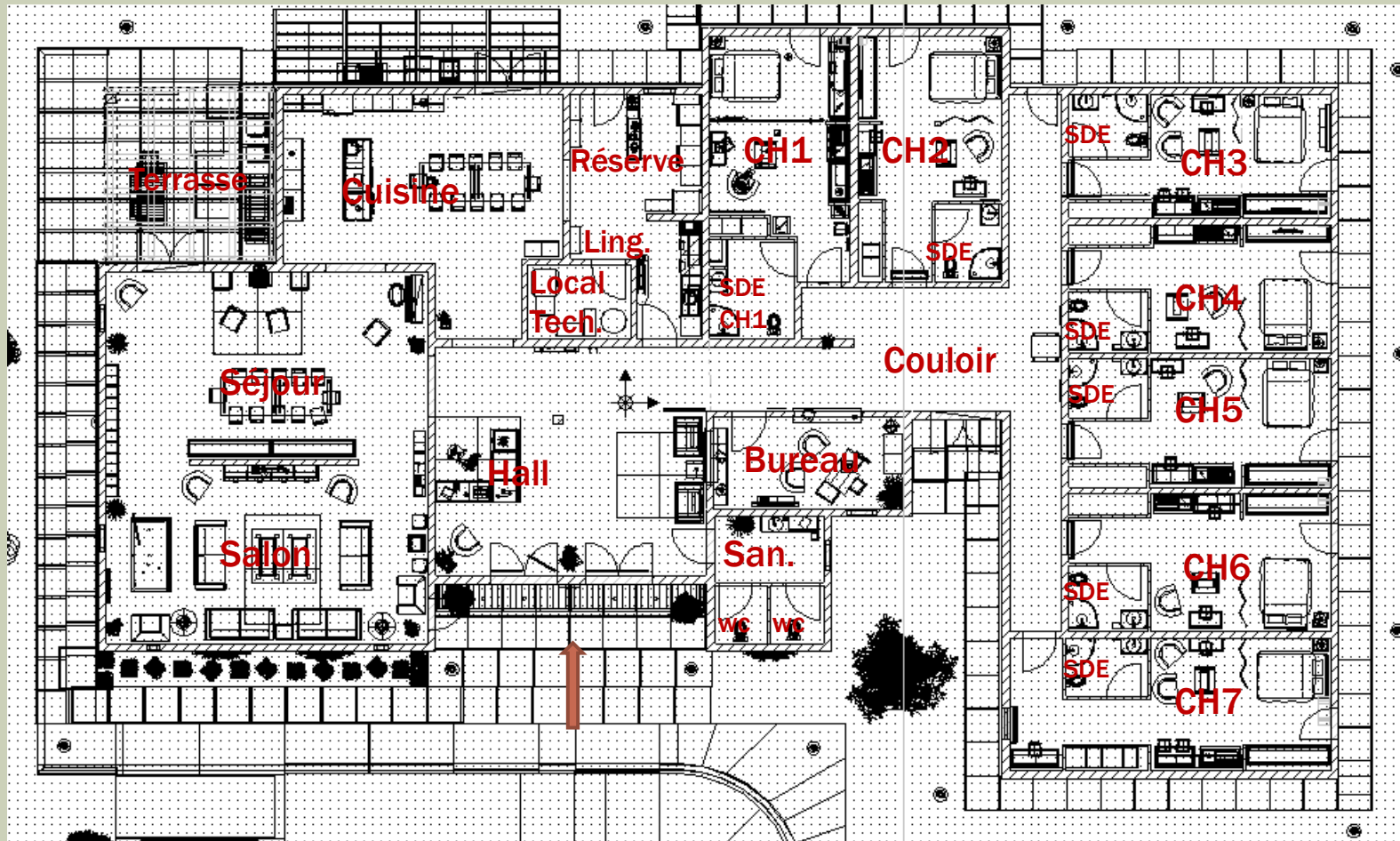
*Sud-Ouest*



# PLAN

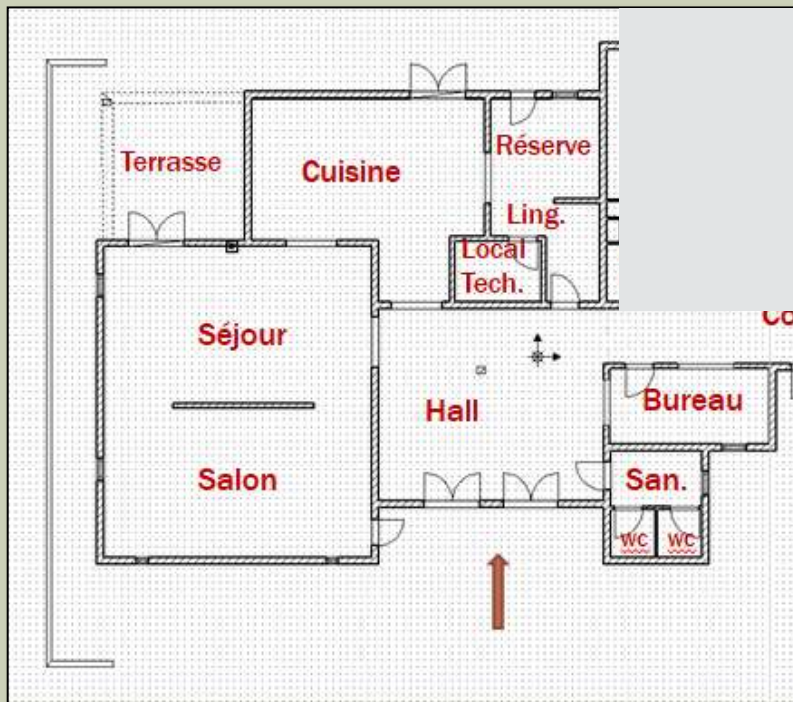


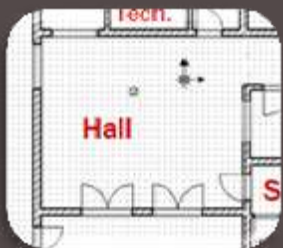
# PLAN AMÉNAGÉ



# AILE GAUCHE

L'aile gauche du bâtiment regroupe les parties communes et administratives





# HALL



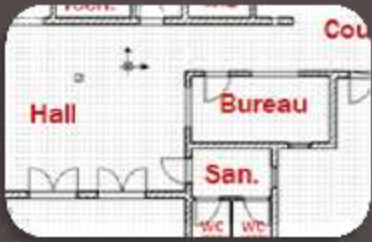
Le hall, spacieux, dispose d'un bureau d'accueil. Il est communicant avec le bureau administratif et l'espace sanitaire.

*Vue depuis le bureau*

Il accueille les résidents, visiteurs, livreurs ... C'est le point de contact de la *Maison*. Les résidents y viennent récupérer leur courrier personnel.

*Vue depuis l'angle pièce de vie-cuisine*





# BUREAU



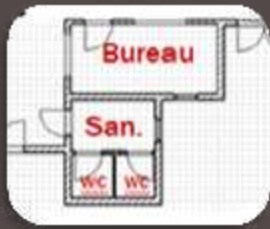
*Vue depuis le couloir*

Le responsable de la Maison y tient ses fonctions.

*Vue depuis le hall*



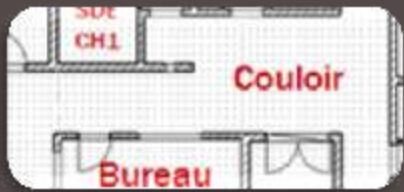
Le bureau possède deux ouvertures, l'une sur le couloir et l'autre sur le hall, facilitant ainsi la communication entre tous les membres de la structure.



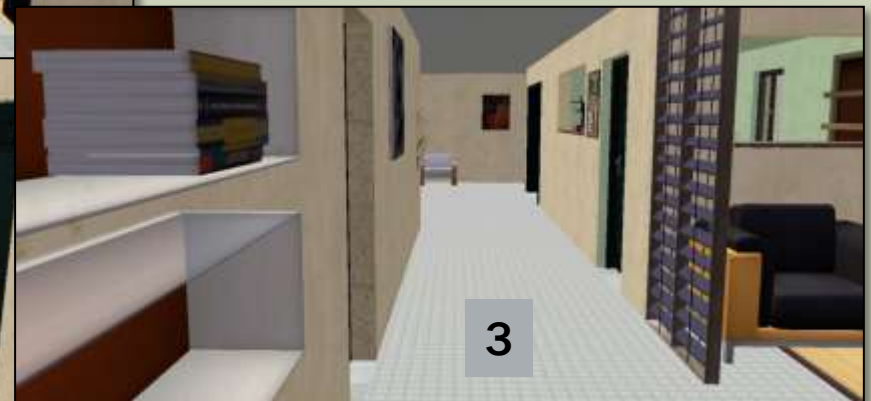
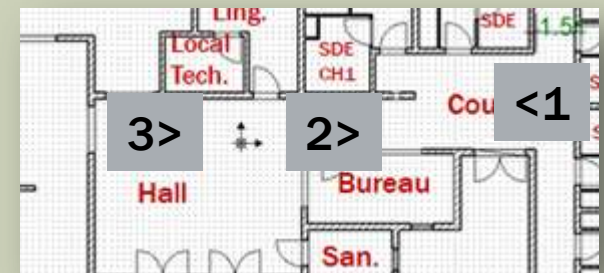
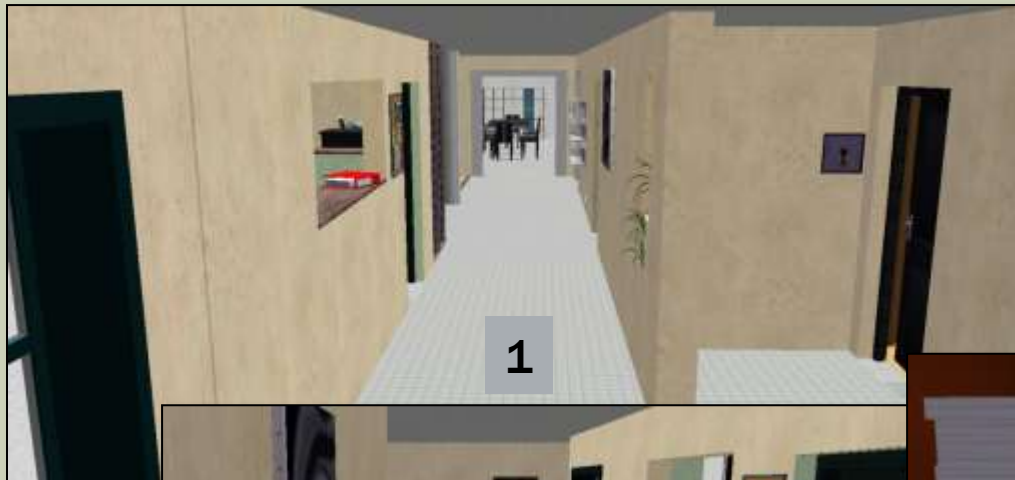
# SANITAIRES



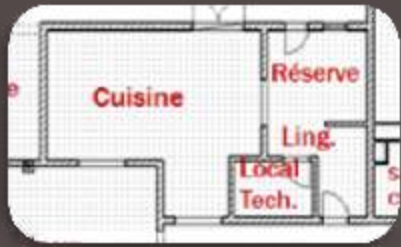
Deux toilettes sur la gauche



# COULOIR



*Vues sous divers angles*

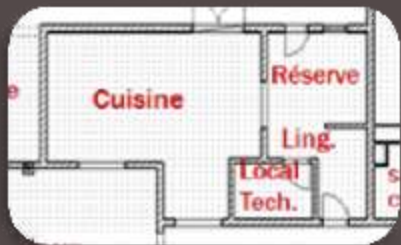


# CUISINE



*Angle séjour-cuisine*





# CUISINE



*Vue depuis le séjour*

Cette pièce fait office de cuisine et de salle à manger

Très fonctionnelle et spacieuse, elle permet la convivialité et le partage culinaire de nos résidents(es)

*Entrée par le séjour et vue sur la réserve*





# RESERVE-LINGERIE

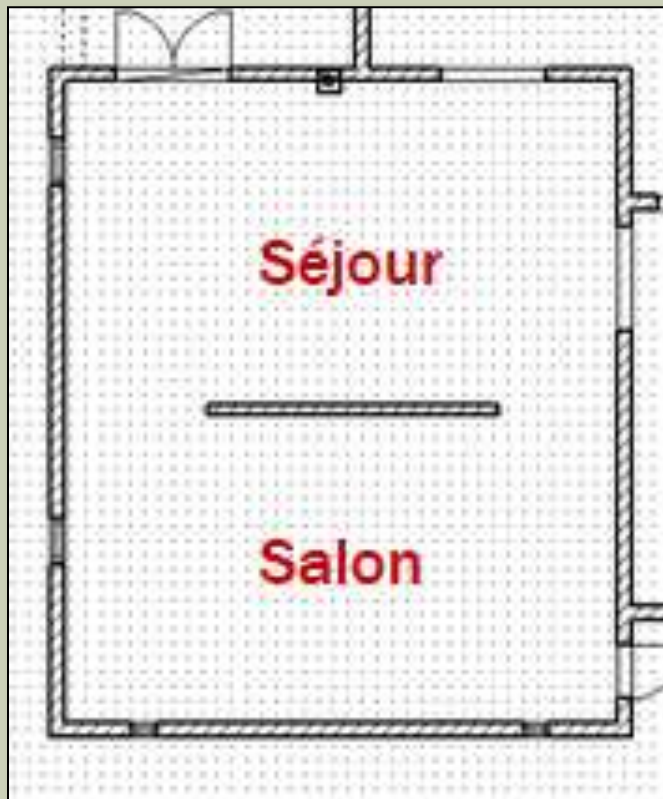


Les provisions alimentaires et certains ustensiles de cuisine y sont stockés

Le linge de la maison y compris celui des résidents, est lavé, séché, repassé et remisé dans ce lieu.



# PIÈCE DE VIE





# SÉJOUR



Cette salle est utilisée lors des activités quotidiennes (animations, ateliers ...). De nombreux rangements ont été prévus à cet effet.

Outre cet usage, il est possible également d'y prendre un repas si l'on veut un peu s'isoler avec la famille ou des amis qui sont venus nous voir.





# SÉJOUR



Coin lecture près du poêle

Installés dans ces confortables fauteuils avec un bon livre déniché dans la bibliothèque, nous bénéficions, dans cette zone, d'un peu de détente et de chaleur lors des fraîches soirées.

Les mélomanes ont également leur petit coin.

Coin Musique





# SALON



Les amateurs (s'il y a) se réjouiront de cette table de billard américain. D'autres pourront jouer aux cartes ou se confronter lors d'une partie d'échec



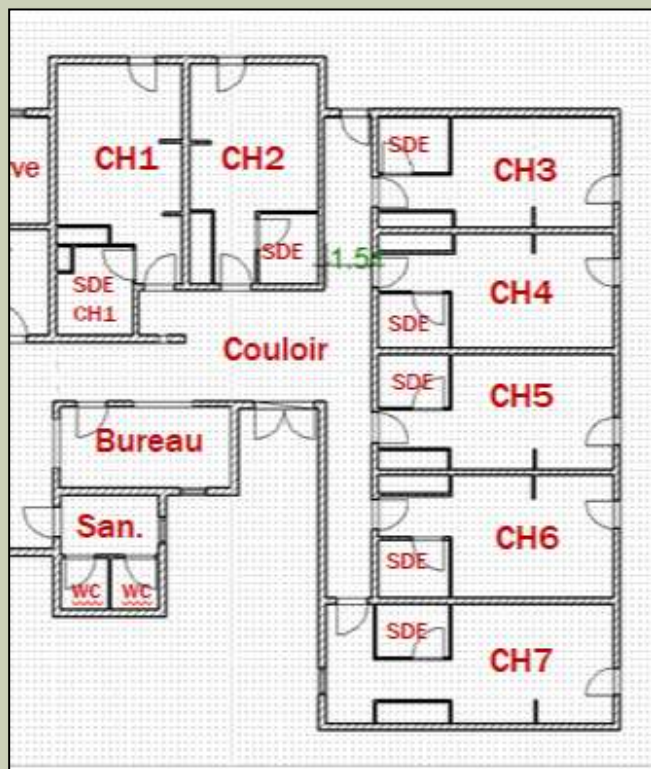
On peut suivre son feuilleton quotidien sur la télévision de sa chambre mais regarder, à plusieurs, une émission ou un film sur le grand écran du salon (nombreux fauteuils).



Le côté droit du bâtiment regroupe les chambres mises à disposition des résidents.

# LES CHAMBRES

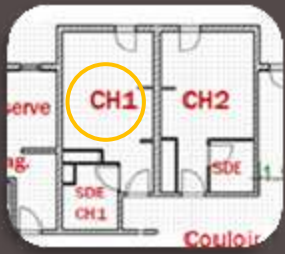
Chaque chambre (de 28 à 30 m<sup>2</sup> de surface) est indépendante, confortable et fonctionnelle. Elle dispose d'une salle d'eau avec wc, d'un petit salon, d'une kitchenette et d'un coin-nuit . Une porte-fenêtre débouche sur le jardin.



# LES CHAMBRES



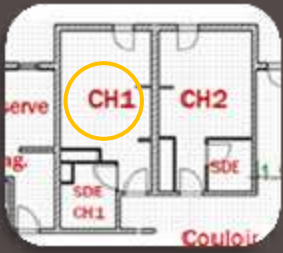




# CHAMBRE



*Vue générale de la chambre 1 avec la première résidente !*



# CHAMBRE



*Vue de l'entrée de la chambre ;  
au fond la partie nuit ;  
en premier plan à gauche : accès à la salle d'eau*



*Coin nuit vu du lit*



# CHAMBRE



*Placard kitchenette fermé*

L'espace cuisine, dissimulé par des portes coulissantes, est équipé d'un évier 1 bac, un mini frigidaire, une cafetière ... Cela laisse une certaine indépendance au résident afin de se soustraire de temps en temps à la vie collective.

*Placard kitchenette ouvert*





# CHAMBRE



Salle d'eau

Vue de l'extérieur



Nom de la chambre, en l'occurrence 'Pivoine' pour la chambre 1, avec la photo du résident





# CHAMBRE (AUTRE EXEMPLE)

Les chambres, 1 à 6, ont la même surface ainsi que la même disposition (placard d'un côté, salle d'eau de l'autre). Les chambres 1 et 7, légèrement plus grandes (près de 2 m<sup>2</sup>), dispose d'un placard dans la salle d'eau (CH1) ou d'un coin bureau dans son entrée (CH7).



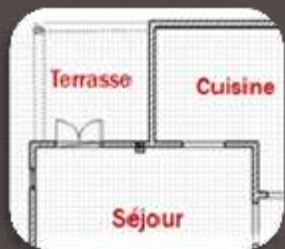
*Vues de la chambre 2*



# LES EXTÉRIEURS



*Séjour et salon vue de l'extérieur*



# TERRASSE

La terrasse orientée sud-est accueille les déjeuners ou goûters, lors des journées clémentes.



# JARDIN



Se prélasser sur les chaises-longues, se reposer à l'ombre de la gloriette, s'amuser au cours d'une partie de pétanque entre résidents ...

... ou partager son expérience en matière de culture potagère (une surface a été aménagée à cet effet), ... tout est possible dans le grand jardin.





**CE PROJET VOUS A PLU ! N'HÉSITÉZ PAS À ME  
FAIRE PART DE VOS COMMENTAIRES ET/OU  
REMARQUES. MERCI**



# Variante

## ■ Ré-aménagement du hall

A peine ai-je terminé le projet que déjà je pense à des réaménagements possibles.

Je réalise que la banque d'accueil fait double emploi avec le bureau. En effet la personne responsable de la structure doit également assurer la fonction d'accueil. De plus, n'ayant présenté que les deux membres du personnel (le responsable et la gouvernante), il n'existe pas de 3<sup>ème</sup> personne pour ce poste.

Je décide alors de supprimer la banque d'accueil et de transformer le hall, à l'instanté, en élevant deux murs afin de créer une pièce qui devient salle polyvalente . Il sera possible de lui donner une autre fonction dans le futur. Ceci sera à étudier plus tard.

