

98 - ROBE BLEU MYSTERE

POUR POUPEE LD OU CHERIE DE 33 CM

Aig N° 3 - 1 pelote Laine Woll Butt - Qualité Versailles.

Point utilisés tricot : point mousse et point mystère

Lexique pts crochet : mc = m coulée, ml = m en l'air, br = bride

Gotz : laine saskia (wibra se tricote avec 3,5-4) aig n°3,5 pour le dessus et 4,5 pour le bas de la robe.

Ann-Estelle : laine runing aig n°2



Robe (se commence par l'encolure):

Monter 36 m, **aig n° 3** et tricoter 1 rg end.

R2 : 6 m end - 1 jeté - 1 m end - 1 jeté - 6 m end - 1 jeté - 1 m end - 1 jeté - 8 m end - 1 jeté - 1 m end - 1 jeté - 6 m end - 1 jeté - 1 m end - 1 jeté - 6 m end = 44 m

R3 : (boutonnière) - tricoter toutes les m à l'end jusqu'aux 3 dernières, faire 1 jeté, tricoter 2 m ens end et 1 m end

R4 : 7 m end - 1 jeté - 1 m end - 1 jeté - 8 m end - 1 jeté - 1 m end - 1 jeté - 10 m end - 1 jeté - 1 m end - 1 jeté - 8 m end - 1 jeté - 1 m end - 1 jeté - 7 m end = 52 m

R5 et tous les rgs impairs : tricoter toutes les mailles à l'endroit.

R6 : 8 m end - 1 jeté - 1 m end - 1 jeté - 10 m end - 1 jeté - 1 m end - 1 jeté - 12 m end - 1 jeté - 1 m end - 1 jeté - 10 m end - 1 jeté - 1 m end - 1 jeté - 8 m end = 60 m

R8 : 9 m end - 1 jeté - 1 m end - 1 jeté - 12 m end - 1 jeté - 1 m end - 1 jeté - 14 m end - 1 jeté - 1 m end - 1 jeté - 12 m end - 1 jeté - 1 m end - 1 jeté - 9 m end = 68 m

R10 : 10 m end - 1 jeté - 1 m end - 1 jeté - 14 m end - 1 jeté - 1 m end - 1 jeté - 16 m end - 1 jeté - 1 m end - 1 jeté - 14 m end - 1 jeté - 1 m end - 1 jeté - 10 m end = 76 m

R12 : 11 m end - 1 jeté - 1 m end - 1 jeté - 16 m end - 1 jeté - 1 m end - 1 jeté - 18 m end - 1 jeté - 1 m end - 1 jeté - 16 m end - 1 jeté - 1 m end - 1 jeté - 11 m end = 84 m

R13 : (boutonnière) - tricoter toutes les m à l'end jusqu'aux 3 dernières, faire 1 jeté, tricoter 2 m ens end et 1 m end

R14 : 12 m end - 1 jeté - 1 m end - 1 jeté - 18 m end - 1 jeté - 1 m end - 1 jeté - 20 m end - 1 jeté - 1 m end - 1 jeté - 18 m end - 1 jeté - 1 m end - 1 jeté - 12 m end = 92 m

R15 : 14 m end - arrêter 20 m - 24 m end - arrêter 20 m - 14 m end = 52 m

R16 : 14 m end - monter 3 m - 24 m end - monter 3 m - 14 m end = 58 m

R17 & R18 : tricoter en m end

R19 : 3 m end, [*1 jeté, 2 m en ens end*] répéter [*] jusqu'aux 3 dernières, les tricoter à l'end.

R20 : 3 m end, 52 m env, 3 m end

R21 : 3 m end, augm 1 m, 52 m end, augm 1 m, 3 m end = **60 m**

R22 : (aig 4,5 pour gotz) tricoter à l'end, ainsi se termine ce qui constitue l'empiecement de la robe.



de *de Lisa*

Base de la robe :

Point mystère

Les explications :

Sur un nombre multiple de 4 +1 +1m. lis. à chaque extrémité

1er et 3e rg (end du travail) : tout à l'endroit

2e rg : 1m. lis , *1m. endr. , tric. les 3 m. suivantes ens. à l'env. sans les laisser tomber de l'aig. gauche , 1 jeté, tric. à nouveau les 3 m. ens. à l'env. et les laisser tomber de l'aig. gauche* , répéter de *à* , terminer par 1 m. endr. et 1 m. lis.

4e rg : 1 m. lis. , 1 m. endr. , 1 m. env. , *1 m. endr. , tricoter les 3 m. suivantes ens. à l'env. sans les laisser tomber de l'aig. gauche, 1 jeté , tric. à nouveau les 3 m. ens. à l'env. et les laisser tomber de l'aig. gauche* , répéter de * à * , terminer par 1 m. end. , 1 m. env. , 1 m. endr. et 1 m. lis.

Répéter toujours ces 4 Rgs.



Endroit du travail (avec ces jolies étoiles ouvertes)



Envers du travail ... plutôt joli quand même !

 R1 et tous les rgs impairs : toutes les m à l'end = 60 m

R2 : 4 m end, puis les m comprise entre les 2 astérisques des explications 13 fois, et terminer par 4 m end

R4 : 5m end, 1 m env, puis les m comprise entre les 2 astérisques des explications 12 fois, et terminer par 1 m env et 5 m end

R5 : arrêter les 3 premières m de la bordure et tricoter 57 m end.

R6 : arrêter les 3 premières m de la bordure, puis tricoter les m compris entre les 2 * des explications 13 fois, et terminer par 1 m end et 1 m lis.

R8 : 1 m lis, 1 m end, 1 m env, puis les m comprise entre les 2 * des explications 12 fois, et terminer par 1 m end, 1 m env, 1 end et 1 m lis.

R10 : 1 m lis, puis les m comprise entre les 2 * des explications 13 fois, et terminer par 1 end et 1 m lis.

Répéter les rgs 7 à 10 jusqu'à la longueur souhaitée.





Finitions de la robe :

Faire 1 rg de m. serrées dans le bas de la robe, puis 1 rg de picots. Fermer le bas du dos de la robe par une couture jusqu'aux pattes de boutonnage. Coudre 2 boutons en vis-à-vis des boutonnères.

Customiser le rang de jour à l'aide d'un ruban ou un galon.

Bandeau pour les cheveux :

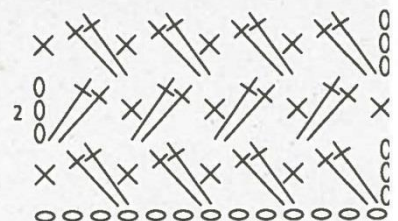
Avec un crochet n°3, monter 6 m + 3m pour le 1^{er} et crochet 6 rgs de point étoile pour le nœud, puis en laine double faire une chaînette (en faisant une boucle au départ qui servira de boutonnière pour attacher le bandeau derrière la tête) d'environ 40 m (à ajuster autour de la tête de la poupée). Resserrer le rectangle du nœud au milieu et le coudre sur la chaînette à laquelle on aura cousu un bouton en vis-à-vis de la boucle de départ.



Point étoile



Nombre de m. multiple de 3 + 1. **1^{er} rg:** 3 m. en l'air pour la 1^{re} bride et 2 brides dans la 1^{re} m. de la chaînette, passer 2 m., * dans la m. suivante, faire 1 m. serrée et 2 brides, passer 2 m. * ; répéter de * à * ; terminer par 1 m. serrée sur la dernière m. chaînette. **2^e rg:** 3 m. en l'air et 2 brides dans la 1^{re} m. serrée, * dans la m. serrée suivante, faire 1 m. serrée et 2 brides * ; répéter de * à * ; terminer par 1 m. serrée sur la 3^e m. en l'air. **3^e rg:** 3 m. en l'air et 2 brides dans la 1^{re} m. serrée, * dans la m. serrée suivante, faire 1 m. serrée et 2 brides * ; répéter de * à * ; terminer par 1 m. serrée. Répéter toujours les 2^e et 3^e rgs.





**PENSEZ A M'ENVOYER UNE PETITE PHOTO
SI VOUS REALISEZ MON TUTO !!!! MERCI**

Bélisa