

E L L E

FICHE TRICOT

N° 544

Création Alain Derda

FOURNITURES

(Taille 36 N/38 N 400 g) taille
40 N/42 N 400 g (taille 44 N/46 N
450 g) de la qualité Mohair 50 (50 %
mohair, 40 % acrylique, 10 % laine)
du Pingouin, col. laser 544 ; 100 g col.
kyoto 533 ; 2 aig. de 3 mm ; 2 aig. de
3,5 mm ; 2 épaulettes.

POINTS EMPLOYÉS

Côtes 1/1 : * 1 m. end. ; 1 m. env. *
Jersey end. : * 1 rg end. ; 1 rg env. *

ECHANTILLON

Un carré de 10 cm en jersey end.
jacquard avec les aig. de
3,5 mm = 26 m. et 28 rgs. Si vous
n'obtenez pas les dimensions de
l'échantillon, utilisez des aig. plus
fines ou plus grossés. Les
explications sont données en trois
tailles : (36 N/38 N) 40 N/42 N
(44 N/46 N). Lorsqu'il n'y a qu'un seul
chiffre, celui-ci est valable pour les 3
tailles.

DEVANT

Avec les aig. de 3 mm et le col. laser,
monter (115) 120 (125) m. Tric. 9 cm
de côtes 1/1. Prendre les aig. de
3,5 mm et continuer en jersey end.
jacquard en suivant le dessin sur la
grille (veiller à bien croiser les fils aux
changements de col.), et en
répartissant (14) 15 (16) augm. au
cours du 1^{er} rg. On obtient (129) 135
(141) m. A (37) 39 (41) cm de haut.
totale, pour les emman., rab. de ch.
côté ts les 2 rgs : (4) 5 (6) m. puis 3 m.
3 fs 2 m. et 1 m. A (55) 58 (60) cm de
haut. totale, pour l'encolure, rab. les
(19) 21 (21) m. du milieu et continuer
ch. côté séparément en rab. vers le
milieu ts les 2 rgs : 2 fs 3 m. ; 4 fs
2 m. ; 2 fs 1 m. A (62) 65 (67) cm de
haut. totale, pour les épaules, rab. ts
les 2 rgs : (9 m. ; 2 fs 8 m.) 8 m. ; 2 fs
9 m. (10 m. ; 2 fs 9 m.).

DOS

Trav. comme pour le devant. A (61) 64
(66) cm de haut. totale, pour
l'encolure, rab. les (27) 29 (29) m. du
milieu et continuer ch. côté
séparément en rab. vers le milieu ts
les 2 rgs : 2 fs 4 m. et 2
fs 2 m. A (62) 65 (67) cm de haut.
totale, pour les épaules, rab. ts les
2 rgs : (9 m. et 2 fs 8 m.) 8 m. et 2 fs
9 m. (10 m. et 2 fs 9 m.).



MANCHES

Avec les aig. de 3,5 mm et le col.
laser, monter (61) 65 (65) m., tric. en
jersey end. A 17 cm de haut. totale,
commencer les motifs jacquard en
suiv. le dessin sur la grille et
continuer en aug. de ch. côté 1 m. ts
les 4 rgs (16) 17 (17) fs (au fur et à
mesure des augm., former de
nouveaux motifs jacquard sur les
côtés). On obtient (93) 99 (99) m. A
(44) 46 (48) cm de haut. totale, pour
l'emman., rab. de ch. côté ts les
2 rgs : 3 m. ; 2 fs 2 m. puis * 1 m. ;
2 m. * (8) 9 (9) fs ; 3 fs 3 m. Rab. les
13 m. restantes en 1 fs.

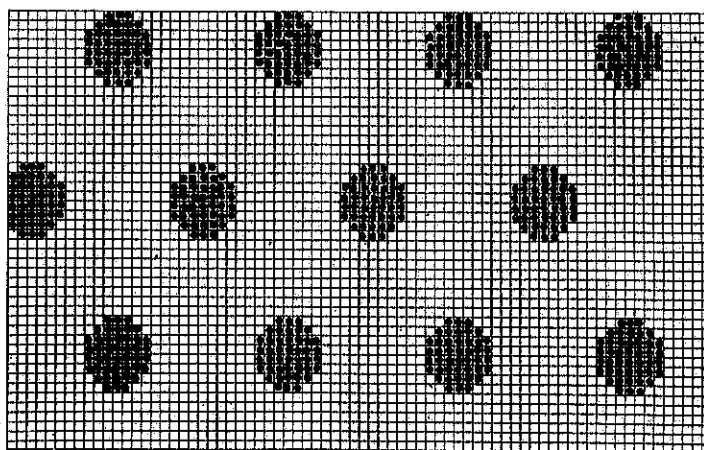
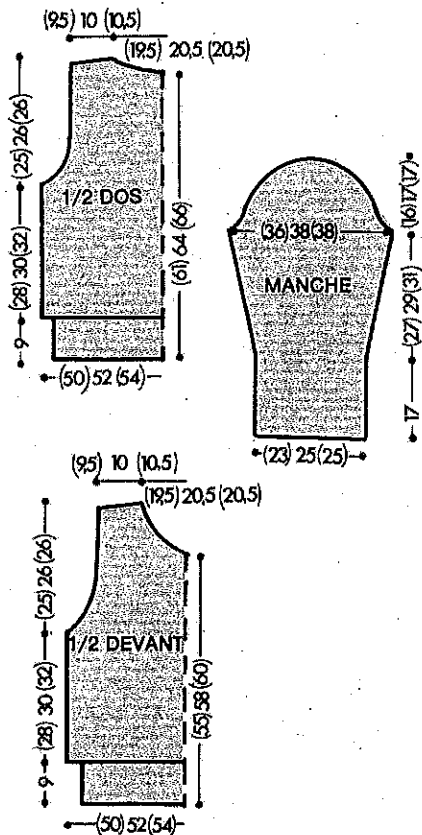
MONTAGE

Coudre l'épaule droite. Avec les aig.
de 3 mm et le col. laser, relever (60)
64 (64) m sur l'encolure du devant,
puis (52) 56 (56) m. sur l'encolure du
dos. Tric. 11 cm de côtes 1/1 et rab.

Coudre l'épaule gauche et fermer la
bordure d'encolure. La plier en 2 sur
l'intérieur et la coudre à points glissés
sur le rg de montage. Coudre les
côtés. Fermer les manches en
inversant la couture sur 17 cm (faire la
couture sur l'end.), pour les revers
des poignets et les monter. Poser les
épaulettes. Rouler les revers des
poignets, les fixer par quelques
points sur la couture.

■ RÉALISATION ANDRÉE COUTELLE

Photo Foull Elia. Réalisation Agnieszka Ballaban. Coiffure Ralph pour Bruno. Seules nos lectrices sont autorisées à reproduire ce modèle pour leur usage personnel. L'utilisation commerciale de cette création est strictement interdite.



- KYOTO
- LASER
- ▲ 36N/38N
- 40N/42N
- 44N/46N

↑ ↑
▲ ● ■
DEPART MANCHES

↑ ↑ ↑
▲ ● ■
DEPART DOS
ET DEVANTS