

Veste bébé

3 mois / 6 mois



Matériel

aig. n°3 et 2,5
Aig. d'attente
4 petits boutons

Laine

2 pelotes de laine
2/2,5

Points

point mousse
point fantaisie
côtes 3/2
côtes 2/2
côtes 2/1
côtes 1/1

Echantillon

28 m. sur 43 rgs
En point fantaisie

Corps

Avec les aig. n 3
Monter 141/152 m.
Tric. 4 rgs pt mousse
Cont. en pt fantaisie :
4 m. pt mousse, suivre le diagramme de la 1ère à la 17ème m., puis répéter de la 7ème à la 17ème 10/11 fois, puis tric. de la 18ème à la 23ème, finir par 4 m. pt mousse.
Faire les boutonnieres à droite, à 2 m. du bord, aux rgs 31, 59, 73 et 91

Tric. 60/74 rgs

Raglan

Laisser en attente 42 m. de chaque côté
Cont. sur les 55/66 m. centrales
Former le raglan :
Rab. de chaque côté 1 x 1 m. puis dim. tous les 2 rgs 4 x 1 m.
Laisser en attente les 45/56 m. restantes
Reprendre les 42 m. de gauche
Former le raglan (tout en faisant 4 m. pt mousse à gauche) :
A droite, rab. 1 x 1 m. puis dim. tous les 2 rgs 4 x 1 m.
Laisser en attente les 37 m. restantes

Faire à droite en sens inverse

Manches

Monter 42 m.
Tric. 4 rgs pt mousse
Cont. en pt fantaisie en ajoutant une m. lisière de chaque côté
Augm. de chaque côté à 1 m. du bord :
-3 mois : tous les 6 rgs 3 x 1 m. et
tous les 8 rgs 2 x 1 m.

-6 mois : tous les 4 rgs 5 x 1 m.
tous les 6 rgs 5 x 1 m.

Former le raglan :

Rab. de chaque côté 1 x 1 m. puis dim. tous les 2 rgs 4 x 1 m.

Laisser en attente les 47/58 m. restantes.

Epaule

Reprendre les 37 m. du ½ dos (rab. 1 m. côté raglan), les 47/58 m. d'une manche (rab. 1 m. de chaque côté), les 45/56 m. du devant (rab. 1 m. de chaque côté), les 47/58 m. de l'autre manche (rab. 1 m. de chaque côté) et les 37 m. du ½ dos (rab. 1 m. côté raglan).

Tric. 4 rgs pt mousse, en faisant 1 dim. / 1 augm. au 1^{er} rg

Nous avons au total 204/239 m.

Avec les aig. n°2,5 tout en faisant de chaque côté 4 m. pt mousse

Cont. en côtes 3/2 (3 m. endr. , 2 m. env.)

Tric. 8/10 rgs

Cont. en côtes 2/2 en faisant 1 dim. dans chaque groupe de m. endr.

Tric. 6/8 rgs

Cont. en côtes 2/1 en faisant 1 dim. dans chaque groupe de m. env.

Tric. 6/8 rgs

Cont. en côtes 1/1 en faisant 1 dim. dans chaque groupe de m. endr.

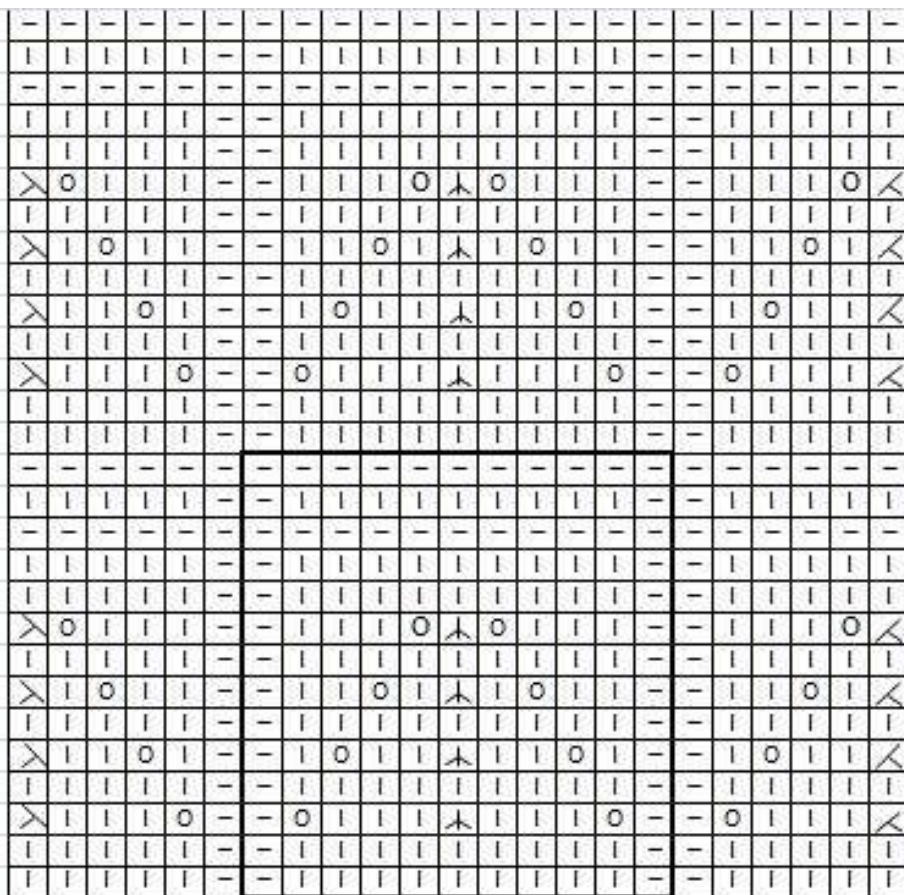
Tric. 4 rgs

Rab. Toutes les m.

Finition

Coudre le dessous des manches

Coudre les boutons



23 22 21 20 19 18 17 16 15 14 13 12 11 10 9 8 7 6 5 4 3 2 1

| m. endr.

- m. env.

O jeté

A **dim. double:**
glisser la 1ère et la 2ème m. comme pour les tricoter ens. à l'endr., tric. la suivante à l'endr. et passer les 2m. glissées sur la m.

K 2m. ens. à

> **surjet simple endr.:**
glisser 1m. à l'endr., tric. la m. suivante à l'endr. et passer la m. glissée sur la m. tric.

