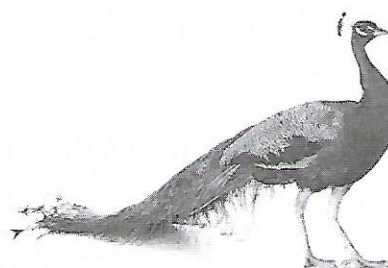
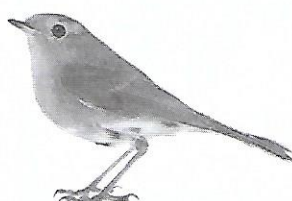
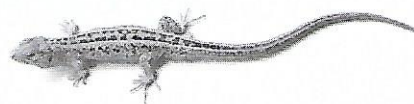
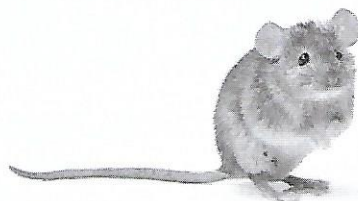
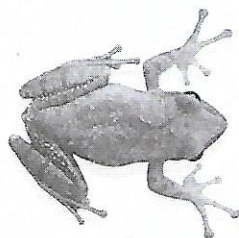
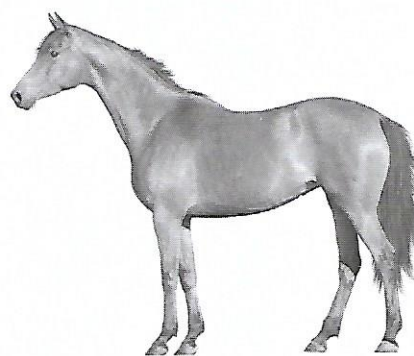
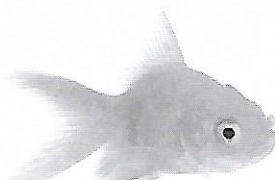
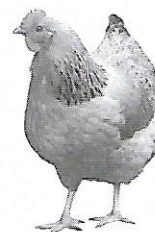
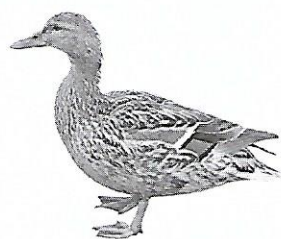
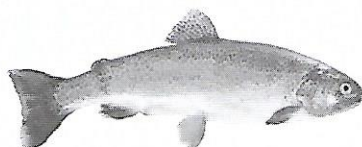
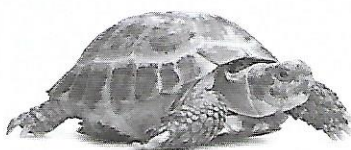
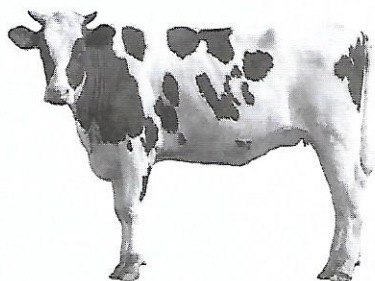


## Quelques animaux vertébrés



d. Quels sont les animaux qui ont des nageoires ?

.....  
 .....

e. Quels sont les animaux qui ont une peau nue ?

.....  
 .....

f. Quels sont les animaux qui ont des écailles ou une carapace ?

.....  
 .....

**3** Complète ce texte avec les mots suivants : *4 membres – groupes – groupe – êtres vivants – anatomie – caractère – poils.*

On peut classer les ..... en plusieurs ..... Pour cela, on observe leur ..... pour relever ce qu'ils possèdent. Des animaux qui partagent un même ....., c'est-à-dire un élément commun qui permet de les décrire, peuvent être placés dans le même ..... Un groupe peut également faire partie d'un groupe plus grand : par exemple, la souris et le chat font partie d'un groupe d'animaux ayant des ..... et 4 membres ; la souris, le chat et le lézard font partie d'un groupe plus grand ayant .....

**4** Classe les êtres vivants suivants dans ces groupes emboîtés (chaque boîte représente un caractère) : *une souris – un âne – une oie – un cheval – un coq – une autruche – un crapaud – un chat.*

