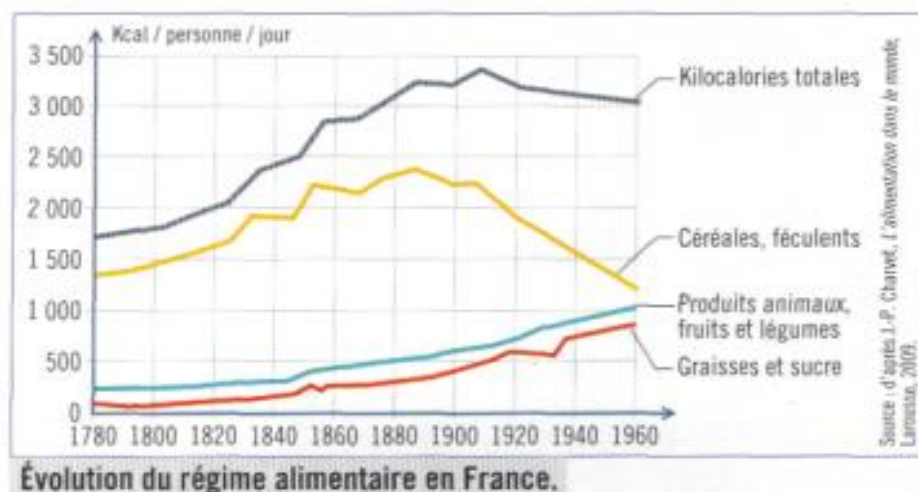


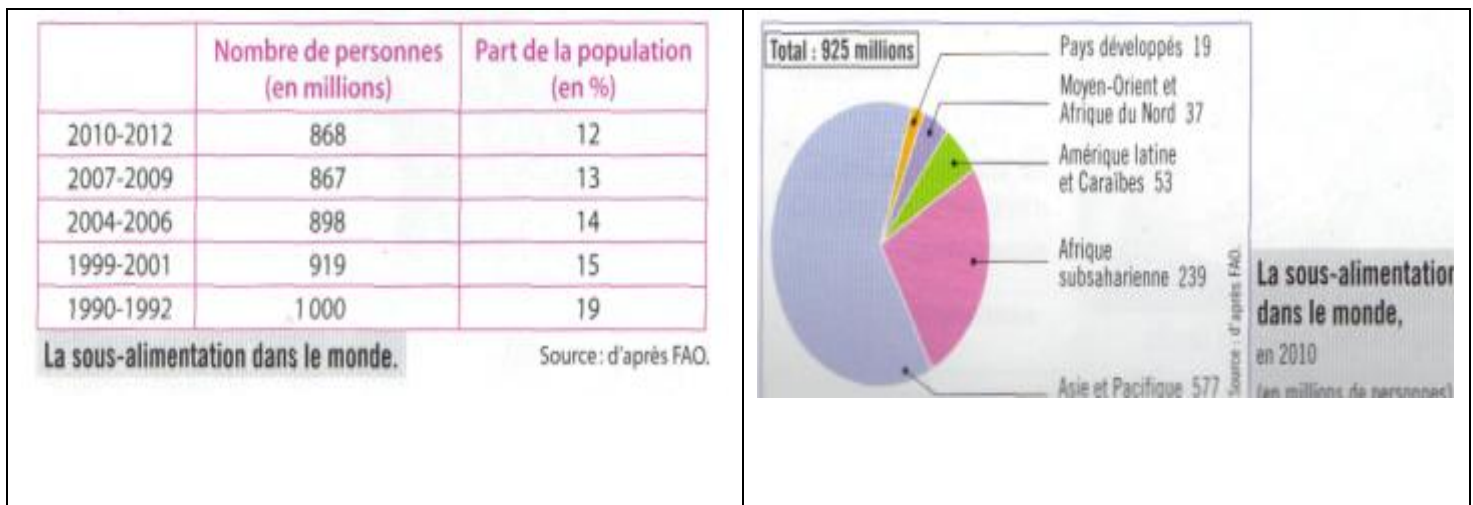
**Séance 6 :** Évaluation à rendre le 13/04/17**I - Maîtriser le vocabulaire :**

- 1) Expliquez la différence entre malnutrition, sous-alimentation et famine. **(sur 2 points)**
- 2) Présentez la révolution verte en Inde en énumérant ses caractéristiques techniques, sociales, économiques et environnementales. **(sur 3 points)**
- 3) Utilisez le document suivant pour proposer une définition de la transition alimentaire. **(sur 2 points)**



- 4) Dites si les affirmations suivantes sont vraies ou fausses. Si vous pensez qu'une affirmation est fausse, expliquez pourquoi. **(sur 3 points)**
  - a - La population mondiale consomme de plus en plus de viande.
  - b - La population mondiale augmente plus rapidement que les ressources alimentaires.
  - c - La transition alimentaire se caractérise par une diversification de l'alimentation.
  - d - Les cultures OGM occupent une part croissante de la superficie agricole.
  - e - La sous-alimentation frappe une part croissante de la population mondiale.
  - f - Le commerce équitable renforce la sécurité alimentaire des agriculteurs.

## II - Exploiter des données chiffrées :



- 1) Quel document propose : une approche spatiale du phénomène ? une approche temporelle ?  
Proposez un autre titre pour chaque document. **(sur 2 points)**
- 2) Comment évolue : le nombre de personnes sous-alimentées ? la part de la population mondiale en situation de sous-alimentation ? Justifiez **(sur 2 points)**
- 3) Comment pouvez-vous expliquer, pour la période 2010-2012, que les valeurs augmentent dans une colonne et diminuent dans l'autre ? **(sur 1 point)**
- 4) Quelles sont les deux régions les plus touchées par la sous-alimentation ? Justifiez. Quelle est la région la moins touchée ? Calculez la part de la population mondiale sous-alimentée pour chaque région : le classement est-il modifié ? Quelles informations vous manque-t-il pour bien apprécier la situation de chacune des régions ? **(sur 3 points)**

Présentation et expression **(sur 2 points)**