

solutions complètes

Contrôle et gestion d'accès



**Des solutions complètes**  
*pour le contrôle de vos accès et leur gestion.*  
*Habitat collectif*



**VIGIK**

loi  
handicap

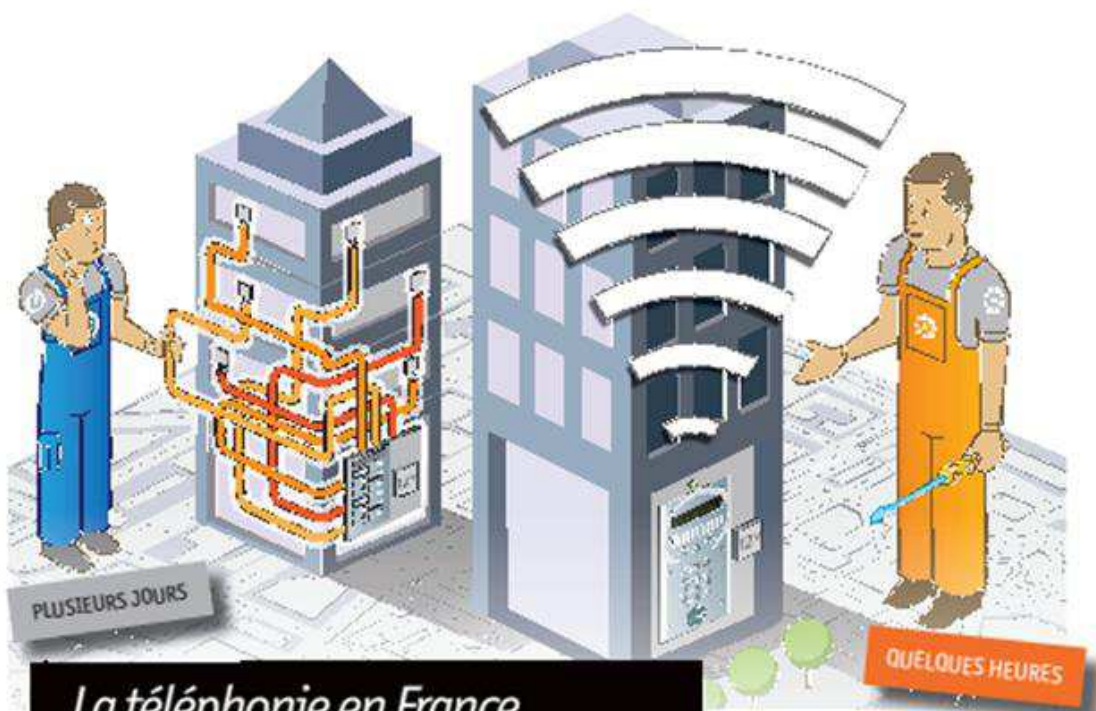
CONFORME

**INTRATONE**

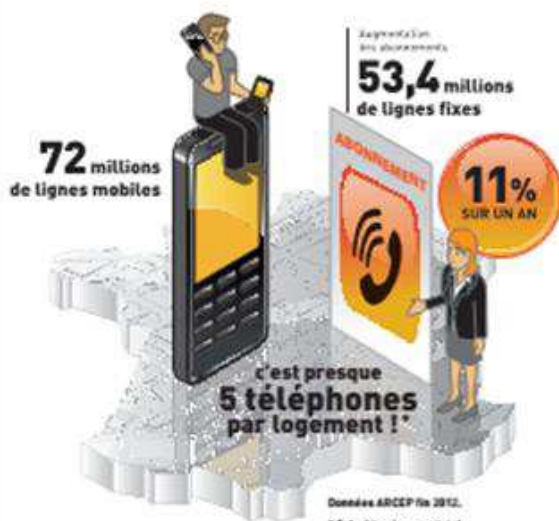


Simple et universelle  
la solution sans fil sur  
réseau téléphonique

Le principe



### La téléphonie en France



VIGIK



INTRAONE TELECOM

verselle :

ur  
e

## Des interphones 100 % conformes à la loi handicap

La technologie INTRATONE est basée sur l'utilisation de son propre téléphone (fixe ou mobile). Choisi et utilisé tous les jours par son propriétaire, il est parfaitement adapté à ses besoins. Cette solution n'oublie personne.



### Comment ça marche ?



#### On m'appelle

- Un visiteur me contacte avec l'interphone. Mon téléphone portable ou fixe sonne.



#### Je vois\* et je réponds

- Je décroche mon téléphone portable ou fixe que je sois chez moi ou à l'extérieur.



#### J'ouvre

- J'ouvre la porte de l'immeuble en appuyant sur une touche (la touche «\*» par exemple) de mon téléphone portable ou fixe.

\* Pour les téléphones mobiles compatibles Visio 3G.

Avec tous les téléphones portables et fixes et tous opérateurs





# on de votre patrimoine et sans coûts supplémentaires



6

Le plombier entre dans la résidence en utilisant son **propre téléphone** (s'il est autorisé) comme une télécommande. Le gestionnaire peut créer une **CLEMOBIL** pour ses intervenants réguliers.

7

Le fils des résidents du 3ème étage ouvre avec son **badge la porte du local à vélos** ; il n'a pas l'accès au **local à poubelles**. Les badges des résidents peuvent ouvrir l'une ou l'autre, ou les 2.

8

Un chauffagiste ouvre la **boîte à clés** (avec son badge autorisé) pour emprunter la clé du **local technique**.

11 12

Un cambrioleur cherche un appartement vide en appelant les résidents. « Madame 12 », qui est en voyage, décroche et lui laisse croire qu'elle est chez elle.

9 10

Une résidente ouvre le **portillon** avec son badge. Un résident ouvre le **portail** en appuyant sur le bouton 1 de sa **télécommande HF**. A tout moment, le gestionnaire peut modifier le badge de la résidente sans l'avoir dans les mains.

*Communiquez vite et bien  
vers vos résidents*



## Le tableau d'affichage

1

- Pour communiquer vers tout ou partie des résidents
- Mises à jour illimitées
- Information diffusée en quelques minutes/clic
- Possibilité d'afficher plusieurs messages qui défilent sur le même écran.

## Le sms

2

- Pour informer les résidents : + simple et - cher qu'un courrier
- Un accusé de dépôt à l'envoi
- Un accusé de réception à la lecture

# c'est bien plus que des !

*Gérez aussi la partie technique  
de vos bâtiments*



[www.intratone.info](http://www.intratone.info)

### 3 *L'alerte technique*

- Pour être prévenu (e-mail) immédiatement en cas de dysfonctionnement de la VMC, de la chaudière par exemple

### 4 *Le service prestataire*

- Pour suivre ses fournisseurs en direct : remise de bilans sur les activités, etc.
- Programmation des droits d'accès

### 5 *le coffre à clés communicant*

- Pour savoir où sont les clés des locaux techniques à tout moment (ouvertures aux personnes autorisées, relevé des événements, etc.)





**INTRATONE TELECOM**

**Les offres illim**  
*Pas de mauvaises surp*

**Une offre complète**  
*qui répond à tous vos besoins*

**Je choisis ma formule**

**Les MENSUELS**

**FORFAITS**

Audio ou  
Visio 3G  
(Hors matériel)

- J'achète le matériel et je souscris un abonnement mensuel.
- Je compte environ 1€ par mois et par logement (base forfait VISIO pour 50 logements).

**Les ILLIMITÉS\***

**FORFAITS PRÉPAYÉS**

Audio ou Visio 3G  
**+ MATÉRIEL**  
(TT Indus)

\*Sur demande

- Le forfait est intégré dès le départ dans le prix du matériel (avec une garantie de fonctionnement de 15 ans mini).
- Je n'ai pas de charges mensuelles, tout est déjà compris.

**Les FLOTTES\***

**FORFAITS SUR MESURE**

180 LOGEMENTS ET +  
Audio ou Visio 3G

\*Sur demande

- J'adapte ma formule sur-mesure en fonction de mon patrimoine.
- En multipliant les résidences équipées, je réduis le coût des forfaits.

INTRATONE TÉLÉCOM, partenaire Orange, utilise le réseau du 1<sup>er</sup> opérateur téléphonique français.

### **LES + INTRATONE TÉLÉCOM**

- **Aucun coût supplémentaire** : tout est compris
- **Votre matériel profite de l'évolution des réseaux mobiles** (3G+, 4G, etc.)
- **Vous bénéficiez toujours du meilleur réseau**

**Le forfait permet :**

- **À l'interphone d'appeler le résidant**
- **Au gestionnaire de mettre à jour l'interphone**
- **Aux professionnels (installateurs, gestionnaires, etc) de bénéficier d'un support technique disponible et très efficace**
- **Au support technique d'INTRATONE de faire évoluer à distance les équipements déjà installés**



# ités et économiques prises!

Une offre qui fait toute la différence

« Je suis  
toujours gagnant »

## 1<sup>ère</sup> formule

Les MENSUELS

FORFAITS

Audit ou  
Visio 3G  
(hors matériel)

- L'investissement à l'installation est mini
- L'abonnement est une charge récupérable

## 2<sup>ème</sup> formule

Les ILLIMITÉS

FORFAITS PRÉPAYÉS

Audit ou Visio 3G  
+ MATÉRIEL  
(1<sup>er</sup> trimestre)  
hors matériel

- Le budget de départ est fixe et garanti 15 ans
- Pas de charges ni de maintenance de matériel imprévues



FLASHEZ-MOI  
et retrouvez tous les tarifs

Pour toute question n'hésitez pas à  
nous contacter : 02 51 57 03 07  
ou par mail : [info@intratonetelecom.fr](mailto:info@intratonetelecom.fr)



Ils nous font co



DÉCOUVREZ LES INTERVIEWS  
TÉMOIGNAGES DE NOS CLIENTS  
sur nos magazines et sur notre site  
internet [WWW.INTRATONE.FR](http://WWW.INTRATONE.FR)

onfiance...

Plus de **300 000**  
logements équipés

Plus de **3 500** professionnels  
se connectent chaque jour  
sur *www.intratone.info*  
pour gérer leur patrimoine.

**Nos clients sont conquis !**

**60%** de nos clients ont déjà  
équipé en moyenne 4 résidences.

**Et vous ?**

 **FLASHEZ-MOI**  
et retrouvez-nous sur 



*Pour toute question n'hésitez pas à  
nous contacter : 02 51 65 51 84  
ou par mail : [info@intratone.fr](mailto:info@intratone.fr)*