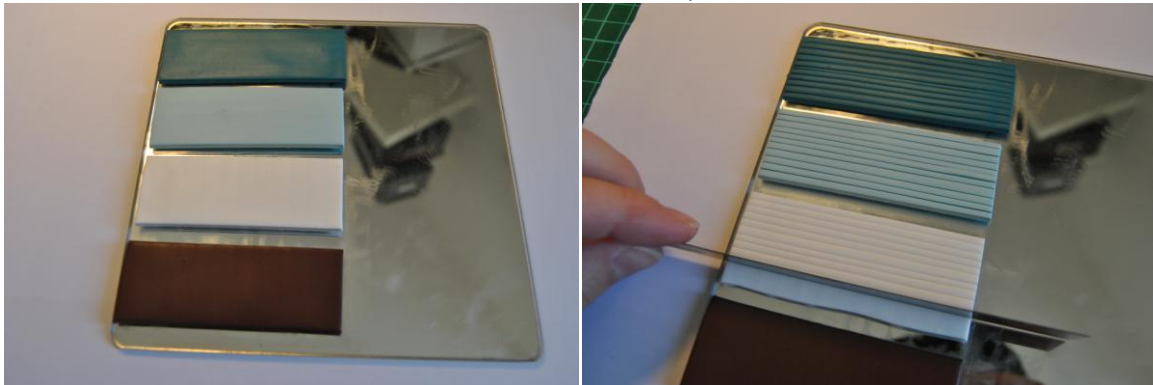


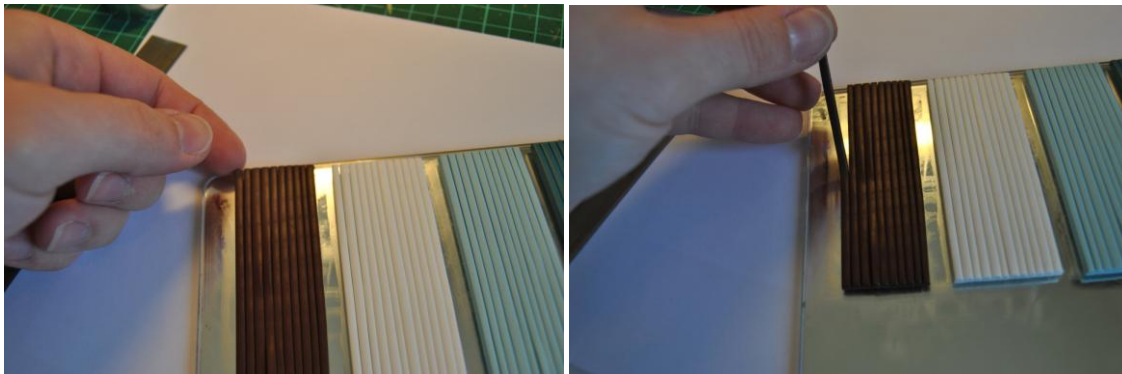
TUTORIEL

« Comment faire des rayures à taille variable sans cane »

Préparer des plaques de pates de différentes couleurs à la plus grosse épaisseur de votre machine à pate. Puis découper des bandes à l'aide de votre lame rigide, toujours parallèlement à la précédente bande (vous pouvez faire varier la largeur de bande pour faire des rayures type bayadère ou bien faire des bandes identique pour un effet différent) :

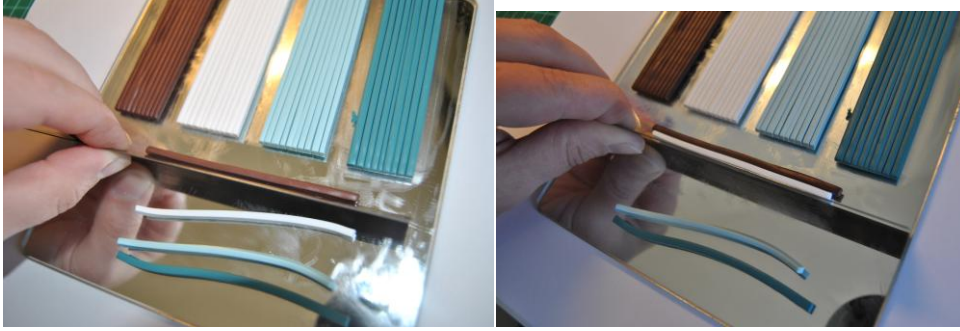


Décoller une première bande de couleur, puis une seconde d'une autre couleur... ainsi de suite et positionnez les comme ci-dessous :

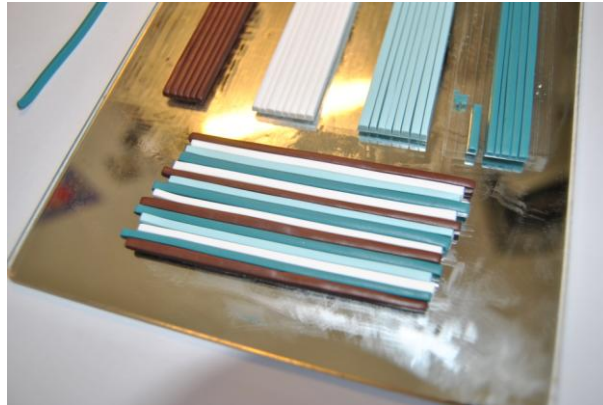


A partir de cette étape, nous ne toucherons plus les mandes avec les mains et nous servirons principalement de la lame rigide pour l'assemblage des bandes

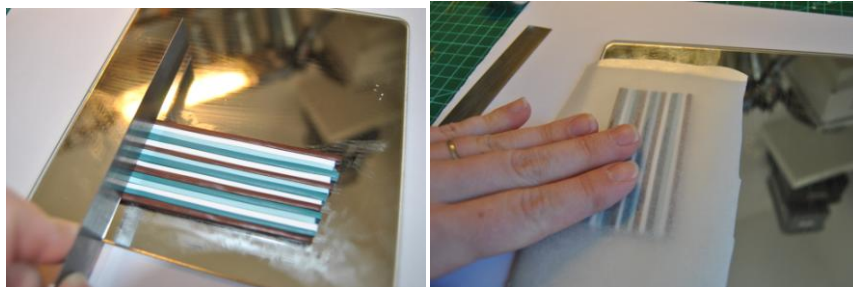
Avec la lame poussez la première bande de manière à ce qu'elle soit bien rectiligne.
Puis faites de même avec la seconde bande jusqu'à ce qu'elle soit en contact avec la précédente :



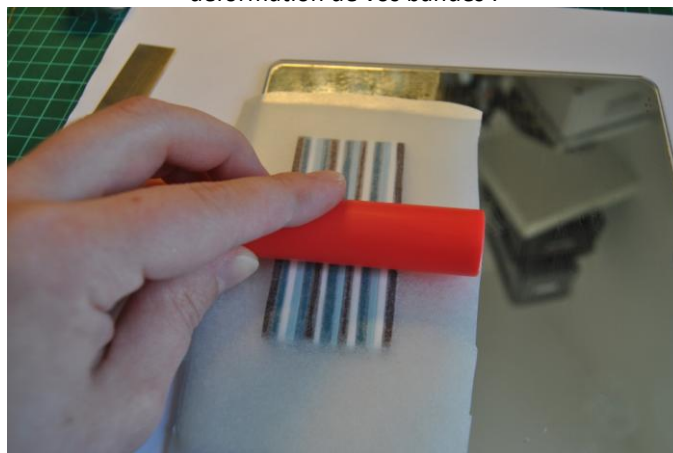
Voici ce que vous devez obtenir



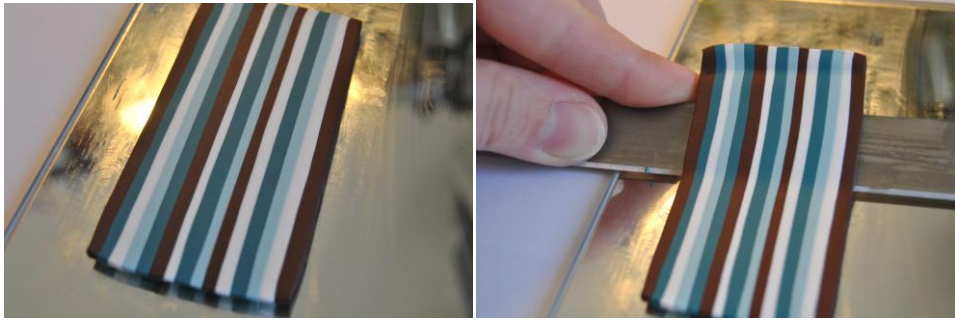
Rectifiez les bords et faite pivoter votre support d'un quart de tour puis appliquez une bande de papier sulfurisé (papier cuisson) en faisant adhérer en appuyant très légèrement:



Passez votre rouleau dans le sens des bande, non pas en roulant ,mais en frottant avec le rouleau en appuyant très légèrement. Passez le rouleau plusieurs fois doucement plutôt qu'une fois fortement, cela évite la déformation de vos bandes :



Découpez votre papier cuisson, vous devez obtenir ceci, on voit que les bandes sont soudées entre elles...
ensuite décollez votre bande en glissant votre lame en dessous (sans faire de mouvement de scie sinon ça déformera vos bandes) :



Passez votre bande dans le sens des rayures dans votre machine à pâte en réduisant à chaque passage l'épaisseur jusqu'à obtenir l'épaisseur souhaitée
Puis utilisez votre plaque comme bon vous semble !



Conservez votre bande à plat entre deux feuilles de papier cuisson