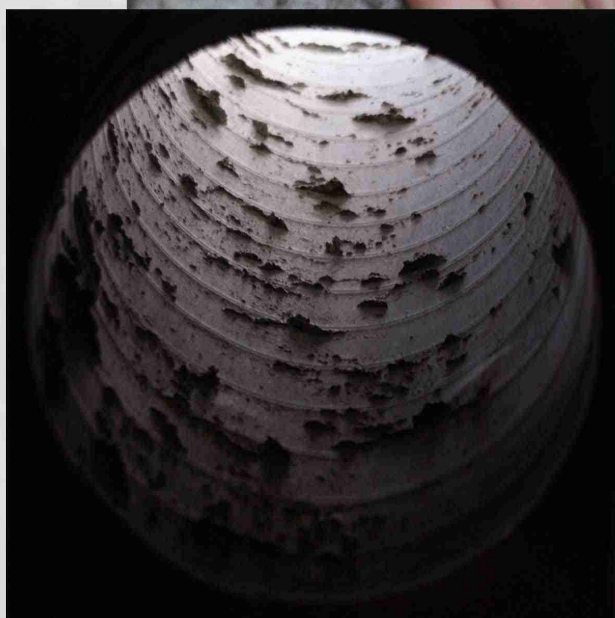


Dossier de presse.

Alin

<http://artscontemporains.fr>



PERCEVONS NOUS LE MONDE TEL QU'IL EST OU TEL QUE NOUS L'IMAGINONS?

<http://alin.c.la>

Photographie.

Dossier de presse.

Alin

<http://artscontemporains.fr>

Carrés de libertés

30x30 (cm)



Est-il mort
pour
des clous?

Image: espace de communication?



Respect
de
l'environnement



La musique
changerait-elle
notre perception?



Le banal
est-ce
la vasailité?



Utilitaire
de préservation
sciétale?



L'oeil
du
penseur.?



<http://alin.c.la>

Photographie.

Dossier de presse.



Alin

<http://artscontemporains.fr>

Mini-Conservatoire .

La création de ce mini conservatoire se voudrait espace ouvert de communication .

Des questions sont proposées. La multiplicité des réponses est espérée.

La liberté d'expression de chacun est de mise.

L' idée:

Nous percevons notre environnement à travers notre vécu, nos humeurs...

et aussi de filtres plus ou moins apparents...

Mise en place du mini conservatoire.

L'usage de bocaux permet de suggérer le devenir de nos vues sur des réalités...

Derrière le verre, l'image nous offre une perception particulière .

La qualité d'origine s'en trouve dénaturée... embellie ou affadie...

Pourquoi stériliser?

Préserver ce qui nous est cher est bien naturel.

La conservation pourrait cependant modifier nature et saveur des choses...

des pensées et des comportements.

Stériliser pourrait rendre banal?

Banal, sans originalité?

Une certaine forme de communication ne pourrait-elle pas uniformiser

nos visions sur le monde, standardiser nos goûts, normaliser nos agissements?

Banal, appartenant au ban?

Le manque (ou l'inflation) d'informations ne mèneraient-il pas

à cette pasteurisation de nos jugements, à l'asepsie de notre autonomie,

en faisant de nous des êtres dépendants?

Que conclure?

Stérilisation d'idées? Non merci...

Mais peut-on y échapper?

Alin.

<http://alin.c.la>

<http://alin.c.la>

Le Mini-Conservatoire .

Dossier de presse.



Alin: Art Présent

Peinture.
<http://alin.c.la>

Photographies.
<http://alin.c.la>

Mini-conservatoire.
<http://alin.c.la>

Sculpture
<http://alin.c.la>

Expositions passées:
<http://alin.c.la>

Alin
66, Impasse de l'Embanie
54220 Malzéville
tél 06 77 99 92 04
<http://alin.c.la>

Informations pratiques

Alin