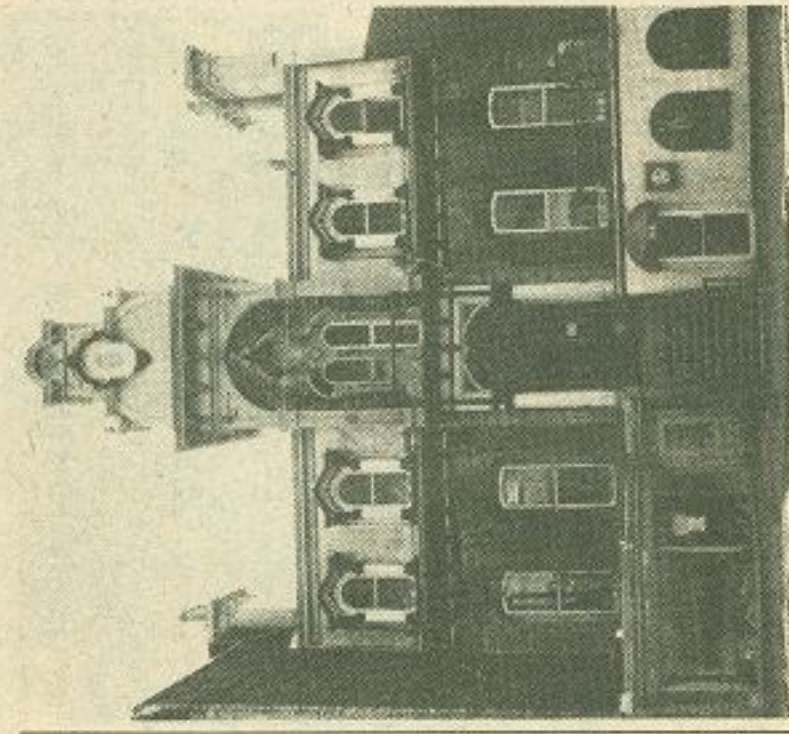


L'itinéraire culturel

1. 441, rue Saint-Jean

Maison monumentale qui présente toutes les caractéristiques du style Second Empire (toit mansardé, fenêtre cintrée, tourelle centrale) et dont le retrait par rapport à la rue renvoie à l'idée de la maison suburbaine telle qu'on la rencontre sur la Grande Allée. Le traitement formel, la pierre en bossage et l'ornementation sont à mettre en relation avec le type d'architecture que pratiquait Joseph-Ferdinand Peachy. Les vitrines installées en façade témoignent de l'évolution de cette section de la rue Saint-Jean vers une fonction commerciale plus affirmée.



2. 401, rue Saint-Jean

Construite en 1882 d'après les plans de l'architecte Elzéar Charest, cette maison a longtemps été le magasin Giguère. Il s'agit d'un édifice assez typique du faubourg qui démontre le sens de l'utilisation qu'on y a faite de l'architecture Second Empire. On constate que le centre de la façade est en fait situé au coin de la rue et que pour mieux ex-primer cette implantation l'architecte a traité ce coin par un pan coupé.

