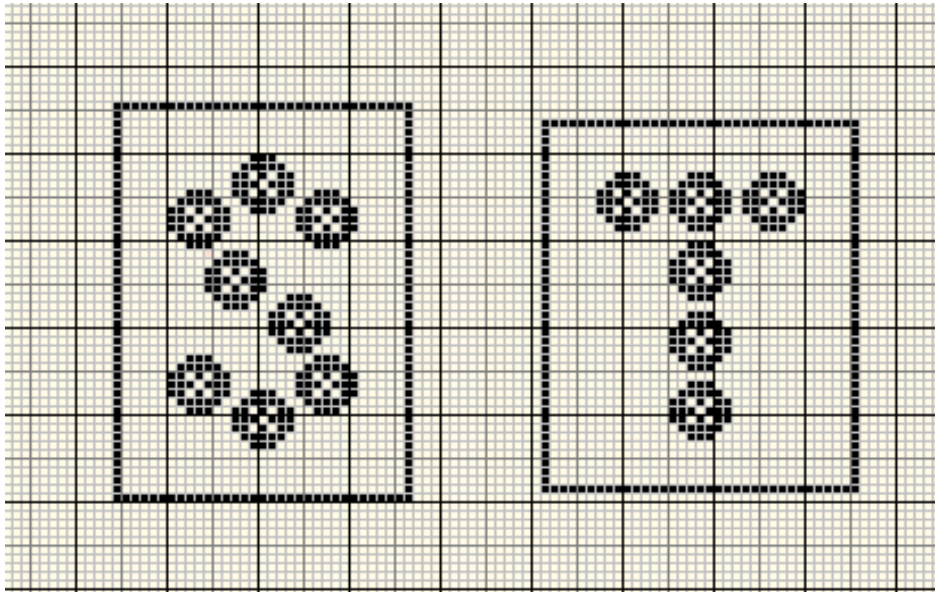




Un petit fil bleu sur la toile

Lettres S + T



Taille des lettres (cadre compris) :

S : Hauteur : 46 points - Largeur : 33 points

T : Hauteur 43 points - Largeur 35 points

En noir, la partie à broder. Toile, fils et couleurs selon votre choix. C'est avec plaisir que je recevrai votre photo pour l'afficher sur mon blog.

Grille gratuite offerte par le blog « Un petit fil bleu sur la toile » réservée à votre usage personnel. **Ne pas vendre.** *Free chart for personal use. Not To Sell.*

Merci de respecter mon travail en ne diffusant pas cette grille par quelque moyen que ce soit (photocopie, blog, site internet et y compris les réseaux sociaux) mais en indiquant mon blog tout simplement.

Création Petit fil bleu - Juin 2015