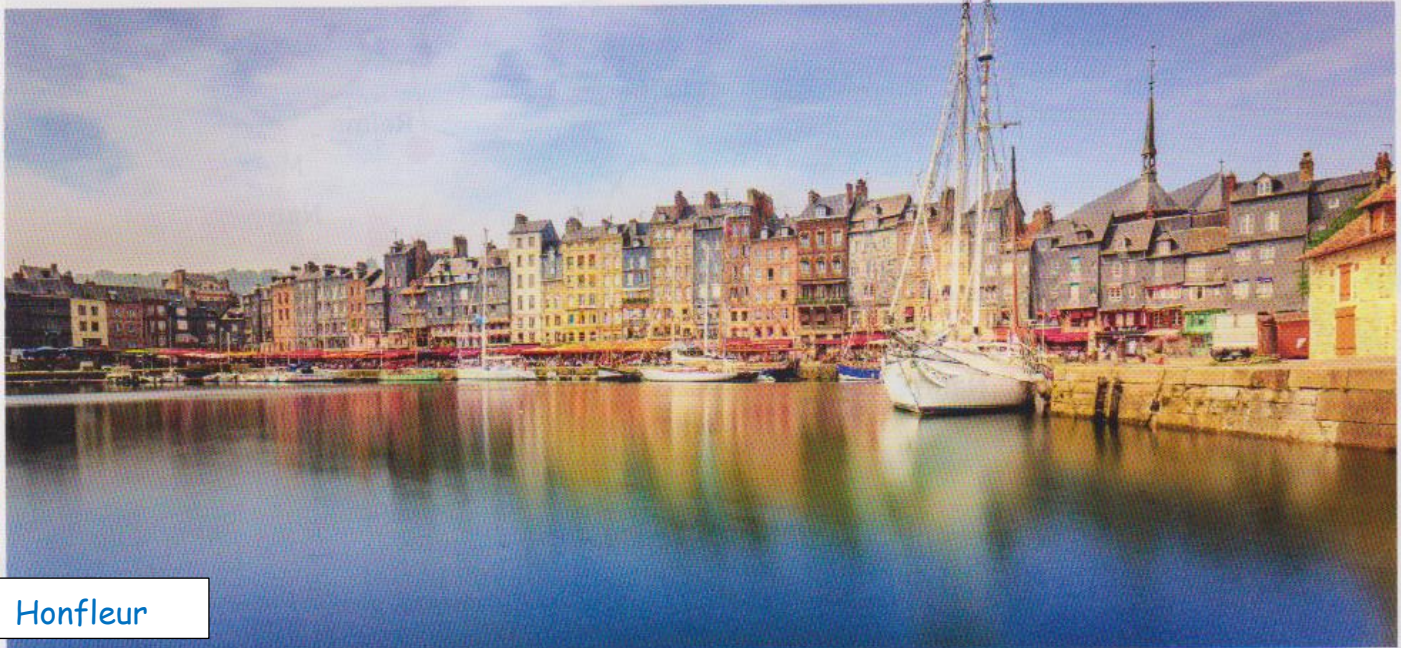


Lis les documents et réponds aux questions.

## A où les citadins vivent-ils?



Honfleur

- 1 Dis ce que tu vois sur cette photographie.
- 2 Repère une **maison**; un **immeuble**.  
Quelle est la différence entre les deux?
- 3 Et toi, tu habites dans une maison ou dans un immeuble?

La plupart des **citadins** habitent dans des appartements situés dans des immeubles. Certains vivent dans des maisons, avec parfois un petit jardin.

## B où les citadins travaillent-ils?



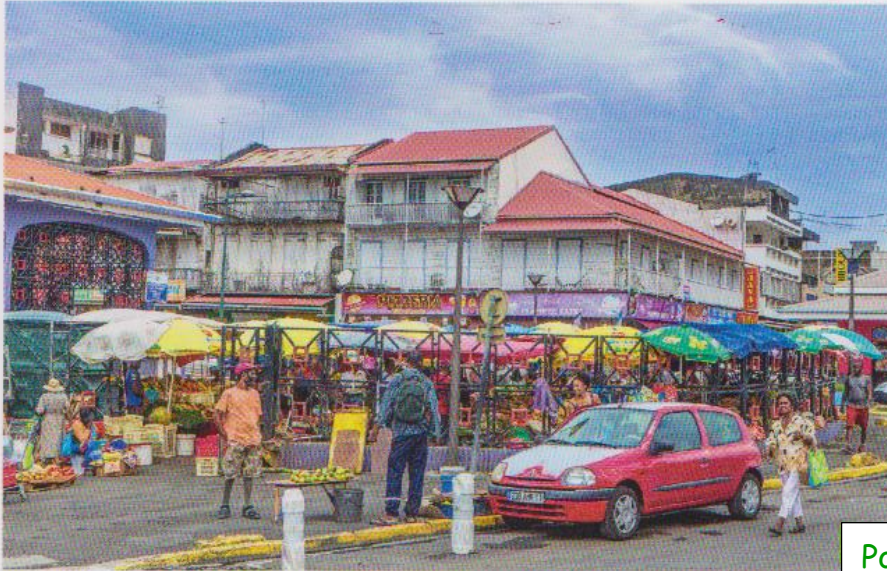
- 4 À ton avis, pourquoi des gens viennent-ils dans ce quartier?
- 5 Nomme des métiers que les citadins peuvent pratiquer.  
Où travaillent-ils: dans les champs? dans des bureaux? dans des **usines**? dans des magasins?

Les citadins travaillent dans des bureaux, des usines, des magasins, qui sont répartis dans différents quartiers.

Paris - La Défense

## C

## Comment les citoyens se nourrissent-ils?



6 Où les citoyens trouvent-ils leur nourriture?

7 Qu'achètent-ils d'autre dans les magasins?

Plus la ville est grande, plus les magasins sont nombreux : boulangeries, boucheries, poissonneries, supermarchés mais aussi pharmacies, librairies, magasins de vêtements...

Pointe à Pitre

## D

## Comment les citoyens se déplacent-ils?



Lille

8 Dis ce que tu vois sur cette photographie.

9 Quels sont les moyens de transport en ville?

10 À quelles occasions les utilise-t-on?

En ville, on se déplace à pied, à vélo, en voiture, à moto ou en transports en commun : bus, métros, tramways. Les citoyens les utilisent pour aller à l'école, se rendre au travail, faire des courses...

## Ma boîte à mots

**un.e citoyen.e** : un.e habitant.e de la ville.

**un immeuble** : un bâtiment dans lequel il y a plusieurs appartements, qui abritent chacun une famille.

**une maison** : un bâtiment dans lequel vit une famille.

**une usine** : un immense atelier dans lequel on fabrique des objets avec des machines.