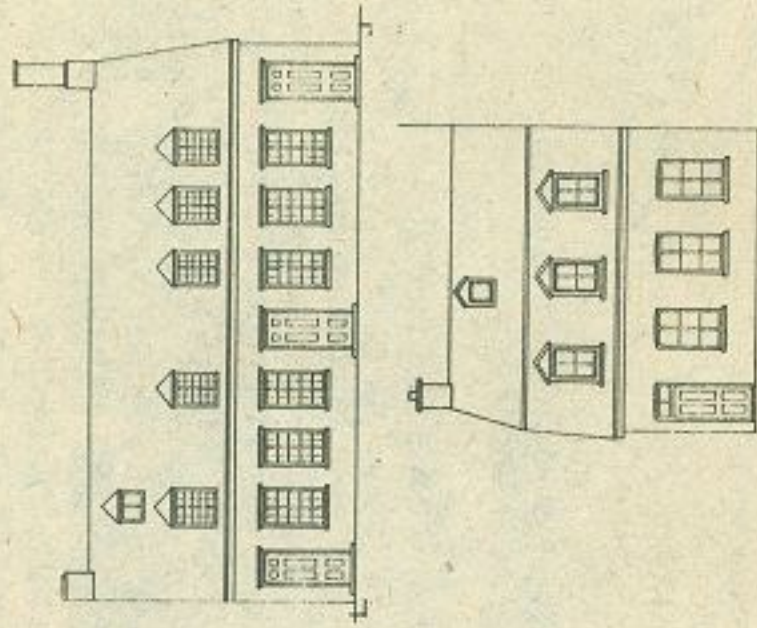


On trouve quelques témoins de la nouvelle architecture domestique issue de ces transformations dans la partie du quartier éparpillée par l'incendie de 1881, à l'est de la côte Sainte-Geneviève: par exemple, le numéro 761-771 de la rue Saint-Olivier, le 685-689 rue Saint-Jean et le 770-780 de la rue Sainte-Madeleine date d'avant 1853 et possède des latrines au sous-sol. La composition de sa façade, bien que sobre, est liée à une tendance néo-classique qui se caractérise principalement par une disposition symétrique et régulière des composantes: de part et d'autre de la porte centrale, on trouve un nombre égal d'ouvertures. Plus tard, peu après 1881, certaines habitations auront des caractéristiques stylistiques plus diversifiées.

Déjà auparavant, certains des bâtiments les plus importants de Québec avaient été construits selon le style nouveau du Second Empire, qui se reconnaît principalement par

l'utilisation d'un toit mansardé. Quelques réalisations des années 1870 en témoignent: la nouvelle toiture de Joseph-Ferdinand Peachy pour le pavillon central de l'Université Laval en 1875-1876, les plans de l'édifice du parlement d'Eugène-Étienne Taché et Jean-Baptiste Derome en 1877, l'édifice du Y.M.C.A., au 950-964 rue Saint-Jean, conçu par J.-F. Peachy en 1879. Ces oeuvres, de même que quelques façades sur la Grande Allée, également de Peachy, ont jeté les bases d'une mode qui durera plus de vingt ans et qui a profondément marqué la reconstruction du faubourg Saint-Jean après l'incendie de 1881. Cette fois encore, bien sûr, la mise en oeuvre du nouveau principe stylistique a connu des applications diverses suivant la situation du bâtiment dans le quartier; d'une façon générale, les maisons de la rue Saint-Jean reçoivent un traitement plus complexe, aux motifs multiples.

### *Habitation du 770-780, rue Sainte-Madeleine.*



*Exemples d'architecture Second Empire avec des variantes stylistiques. La maison en bas à gauche n'a que son toit mansard comme référence stylistique, tandis que celle de droite offre davantage d'éléments de ce style: tourelle, fenêtres cintrées, ornementation du linteau et toit mansard.*