

129 - JUPE & TOP EN DENTELLE

POUR POUPEE LITTLE DARLING OU CHERIE DE 33 CM

& POUPEE DISNEY ANIMATOR DE 38 CM

Little Darling ou Chérie : Aiguille N° 3 - fil Phildar - Qualité Phil Coton 3 pour la jupe - Détente & Made by Me de Action pour le top.

Disney animator : Jupe : aig. 3,5 - coton made by me de Action

Top : aig. 2,5 - laine baby soft de Lammy

Point utilisés tricot : point de jour en angle - point andalou contrarié - point de bordure dentelée

Abbrev crochet : ml = m en l'air, br = bride, ms = m serrée



 Jupe :

Monter 102 m, **aig n° 3** - tricoter 2 rgs de point de mousse, 4 rgs de jersey puis 7 rg de point ajouré en angle comme suit ci-dessous :

Jours en angle

Nombre de mailles pour le raccord : multiple de 10 + 1 + 1 maille lisière à chaque extrémité.

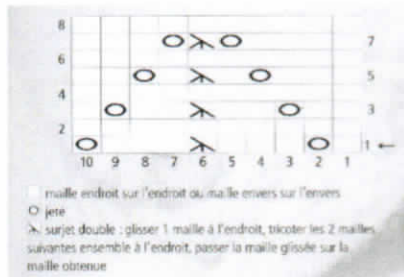
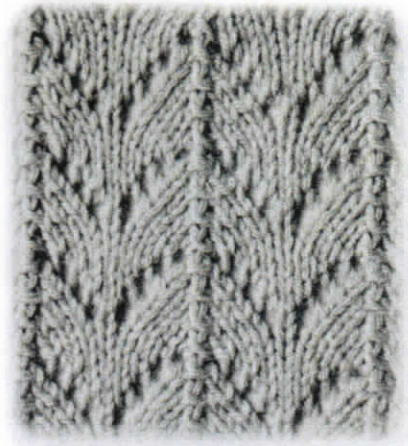
1^{er} rang (endroit du travail) : 1 maille lisière, * 1 maille endroit, 1 jeté, 3 mailles endroit, 1 surjet double endroit (glisser 1 maille à l'endroit, tricoter les 2 mailles suivantes ensemble à l'endroit, passer la maille glissée sur la maille obtenue), 3 mailles endroit, 1 jeté* ; répéter de * à * ; terminer par 1 maille endroit, 1 maille lisière.

2^e rang et tous les rangs pairs : tout à l'envers (mailles et jetés).

3^e rang : 1 maille lisière, * 2 mailles endroit, 1 jeté, 2 mailles endroit, 1 surjet double endroit, 2 mailles endroit, 1 jeté, 1 maille endroit* ; répéter de * à * ; terminer par 1 maille endroit, 1 maille lisière.

5^e rang : 1 maille lisière, * 3 mailles endroit, 1 jeté, 1 maille endroit, 1 surjet double endroit, 1 maille endroit, 1 jeté, 2 mailles endroit* ; répéter de * à * ; terminer par 1 maille endroit ; 1 maille lisière.

7^e rang : 1 maille lisière, * 4 mailles endroit, 1 jeté, 1 surjet double endroit, 1 jeté, 3 mailles endroit* ; répéter de * à * ; terminer par 1 maille endroit, 1 maille lisière.



R8: 1 rg envers.

Puis tricoté 2 rgs de jersey et 4 rgs de point mousse en répartissant 43 dim.

Continuer à tricoter en point andalou contrarié pendant 12 rgs,

Point andalou contrarié



Nombre de mailles pour la symétrie : multiple de 2 + 1 + 1 maille lisière à chaque extrémité.

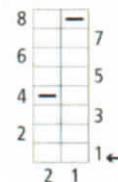
1^{er} (endroit du travail), 3^e, 5^e et 7^e rangs : tout à l'endroit.

2^e et 6^e rangs : tout à l'envers.

4^e rang : 1 maille lisière, 1 maille envers, * 1 maille endroit, 1 maille envers* ; répéter de * à * ; terminer par 1 maille lisière.

8^e rang : 1 maille lisière, 1 maille endroit, * 1 maille envers, 1 maille endroit* ; répéter de * à * ; terminer par 1 maille lisière.

Répéter toujours ces 8 rangs.



□ maille endroit sur l'endroit ou maille envers sur l'envers
— maille envers sur l'endroit ou maille endroit sur l'envers

Tricoté 1 rg end en répartissant 10 dim - 1 rg env - 1 rg end puis 3 rangs de cotes 1/1 et arrêter les 49 mailles à l'élastique.

Finitions de la jupe : Fermer la jupe par une couture.

Top à bretelles:

Laine Détente de Phildar. (baby soft, crochet 2,5)

Tricoter au point de bordure dentelée comme ci-dessous en répétant 10 fois (12x) le motif de 12 rgs

DENTELLE

Monter 18 m.

Rg 1 : (env. du trav.) 6 m. end., 7 m. env., 5 m. end.

Rg 2 : 1 m. glis., 2 m. end., 1 jeté, tric. 2 m. ens. à l'end., 2 m. end., tric. 2 m. ens. à l'end., 1 jeté, 5 m. end., 1 jeté, tric. 2 m. ens. à l'end., 2 fs (1 jeté, 1 m. end.).

Rg 3 : 6 m. end., 1 jeté, tric. 2 m. ens. à l'end., 7 m. env., 2 m. end., 1 jeté, tric. 2 m. ens. à l'end., 1 m. end.

Rg 4 : 1 m. glis., 2 m. end., 1 jeté, tric. 2 m. ens. à l'end., 1 m. end., 2 fs (tric. 2 m. ens. à l'end., 1 jeté), 4 m. end., 1 jeté, tric. 2 m. ens. à l'end., 2 fs (1 jeté, 1 m. end.), 2 m. end.

Rg 5 : 8 m. end., 1 jeté, tric. 2 m. ens. à l'end., 7 m. env., 2 m. end., 1 jeté, tric. 2 m. ens. à l'end., 1 m. end.

Rg 6 : 1 m. glis., 2 m. end., 1 jeté, tric. 2 m. ens. à l'end., 3 fs (tric. 2 m. ens. à l'end., 1 jeté), 3 m. end., 1 jeté, tric. 2 m. ens. à l'end., 2 fs (1 jeté, 1 m. end.), 4 m. end.

Rg 7 : 10 m. end., 1 jeté, tric. 2 m. ens. à l'end., 7 m. env., 2 m. end., 1 jeté, tric. 2 m. ens. à l'end., 1 m. end.

Rg 8 : 1 m. glis., 2 m. end., 1 jeté, tric. 2 m. ens. à l'end., 1 m. end., 2 fs (tric. 2 m. ens. à l'end., 1 jeté), 4 m. end., 1 jeté, tric. 2 m. ens. à l'end., 2 fs (1 jeté, 1 m. end.), 6 m. end.

Rg 9 : rab. 8 m., 3 m. end., 1 jeté, tric. 2 m. ens. à l'end., 7 m. env., 2 m. end., 1 jeté, tric. 2 m. ens. à l'end., 1 m. end.

Rép. les rgs 2 à 9.



Terminer le top par 2 rgs end, 1 rg end en faisant 3 boutonnères de 1 m, la 1^{ère} à 2 m du bord, les autres espacées de 5 m. Tricoter encore 1 rg end et arrêter les 18 m.

Bretelles :



Prendre un crochet du 2,5 et crocheter les bretelles comme suit :

7 (8) ms dans le dos - 12(15) ml, sauter 9 (10) m (pour la bretelle) - 15 ms pour le devant - 12 (15) ml, sauter 9 (10) m (pour la bretelle) - 7 (8) ms pour le second dos. Tourner et faire 1 rg de brides.



Finitions du top :

Coudre 3 boutons en vis-à-vis des boutonnieres et passer un fin ruban dans le 1^{er} rg de jour du bas du top

Chapeau :

Disney animator: crocheter tout en brides après les 9ms, crochet 2,5- coton
made by me

Fil utilisé : Made by Me de Action - grosseur 2,5 - 3

Faire un anneau magique et 9 ms dans cet anneau.

R1 : 2 ms dans chaque m.

R2 : * 2 br dans la 1^{ère} m, 1 br dans la suivante* répéter sur tout le rg.

R3 : * 2 ms dans la 1^{ère} m, 1 ms dans les 2 suivantes* répéter sur tout le rg.

R4 : * 2 br dans la 1^{ère} m, 1 br dans les 3 suivantes * répéter sur tout le rg.

R5 : * 2 ms dans la 1^{ère} m, 1 ms dans les 4 suivantes * répéter sur tout le rg.

R6 : tout en br

R7 : tout en ms

R8 : *1 br - 1 ml - sauter 1 m* répéter de *à* sur tout le rg

R9 : tout en ms.

R10 : *1 br, 2 br* dans la m suivante, répéter de *à* sur tout le rg

Faire 1 rg de finition au point d'écrevisse

Finitions du Chapeau :

Passer un ruban dans le rg de jours et coudre une déco si désiré

PENSEZ A M'ENVOYER UNE PETITE PHOTO

SI VOUS REALISEZ MON TUTO !!!! MERCI

Bélisa

