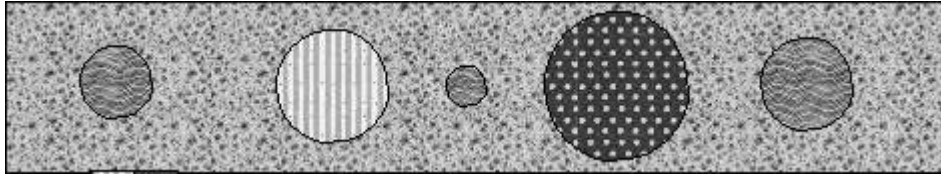


Bloc 7 du Patch géométrique & montage

il mesure 55 cm x 10 cm, et est composé d'un élément

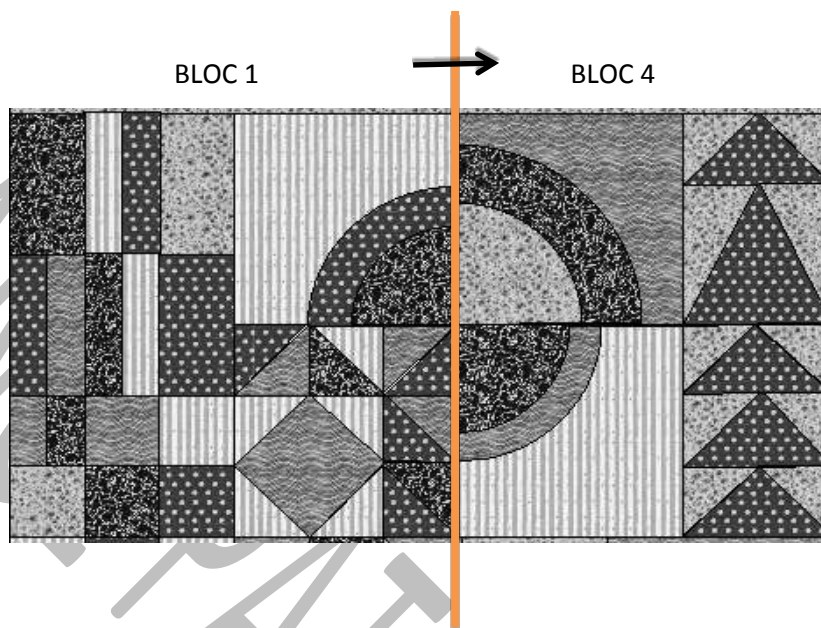


	Morceaux à découper (ajouter les 5 mm de marge)	Tissu T1	Tissu T2	Tissu T3	tissu T4	Tissu T5
	rectangle de 55 cm x 10 cm	1				
	Cercles de différents diamètres (au minimum 5 cercles) Tissu au choix					

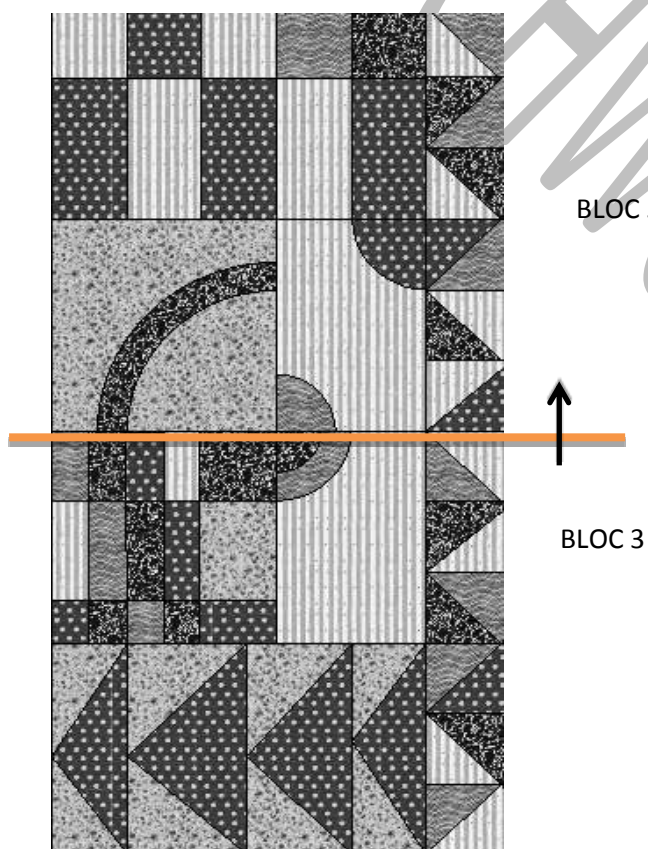
Appliquer les cercles sur la bande (tissu T1) de 55 x10 cm

MONTAGE

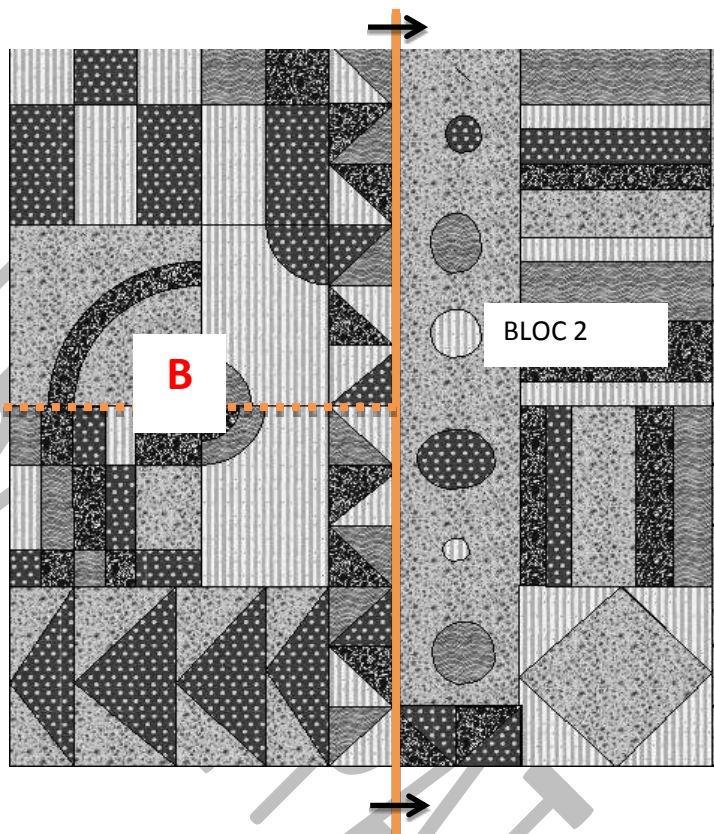
- A. assembler le Bloc 1 avec le Bloc 4, suivre le schéma de montage



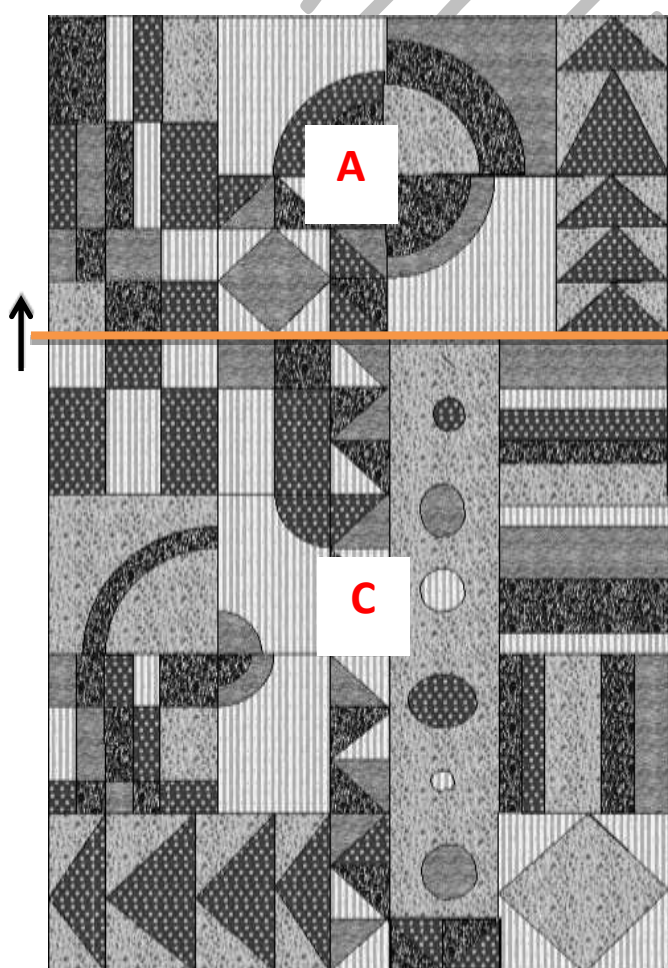
- B. assembler le bloc 5 avec le bloc 3, suivre le schéma de montage



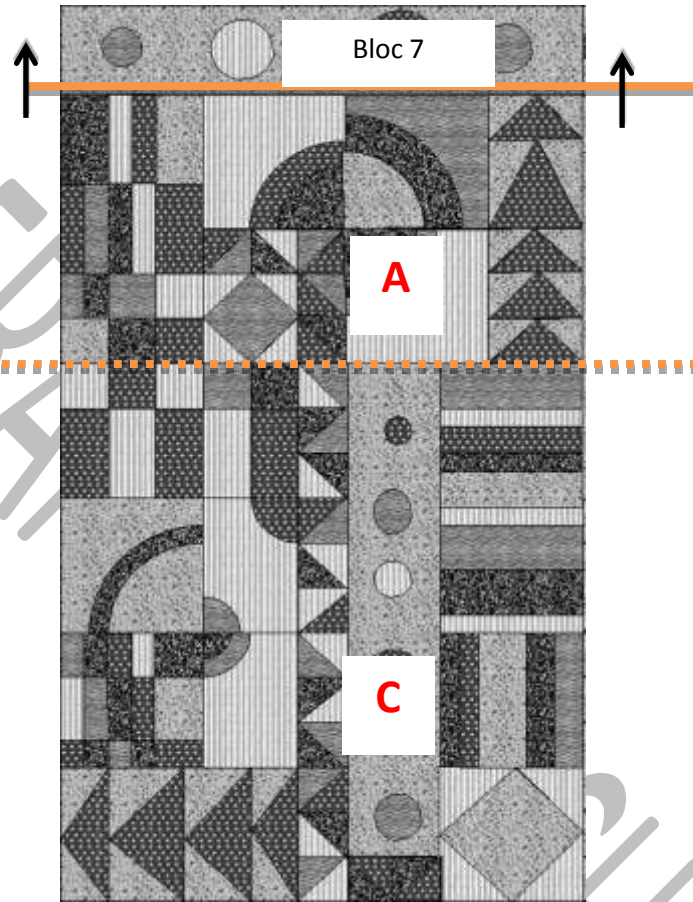
C. assembler le bloc du montage B (blocs 5 +3) avec le Bloc 2



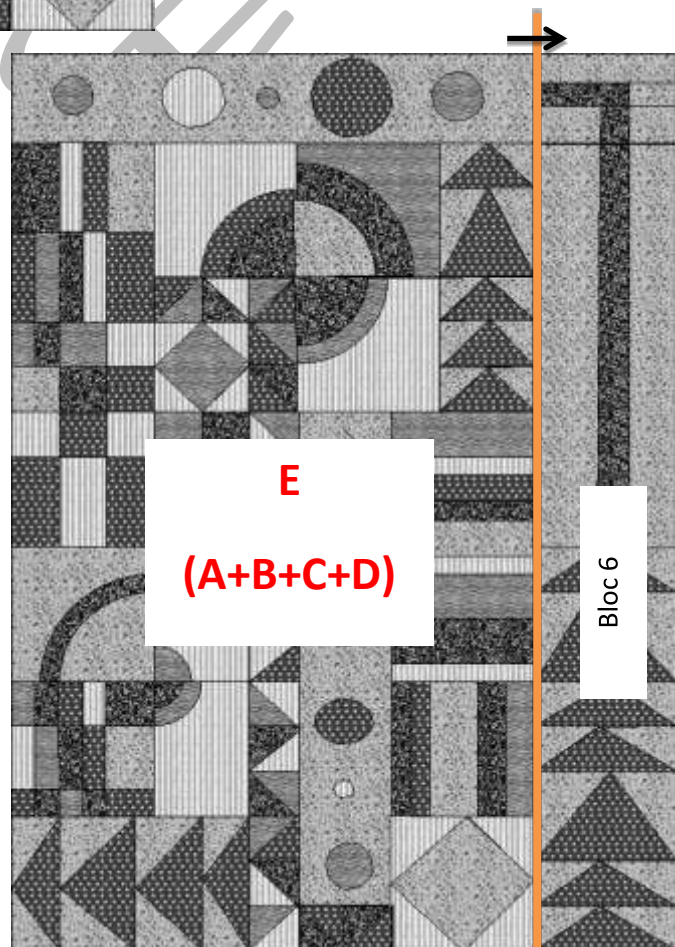
D. assembler le bloc du montage C (B5+B3+B2) avec le montage A (B1+B4)



E. assembler **D** avec le bloc 7

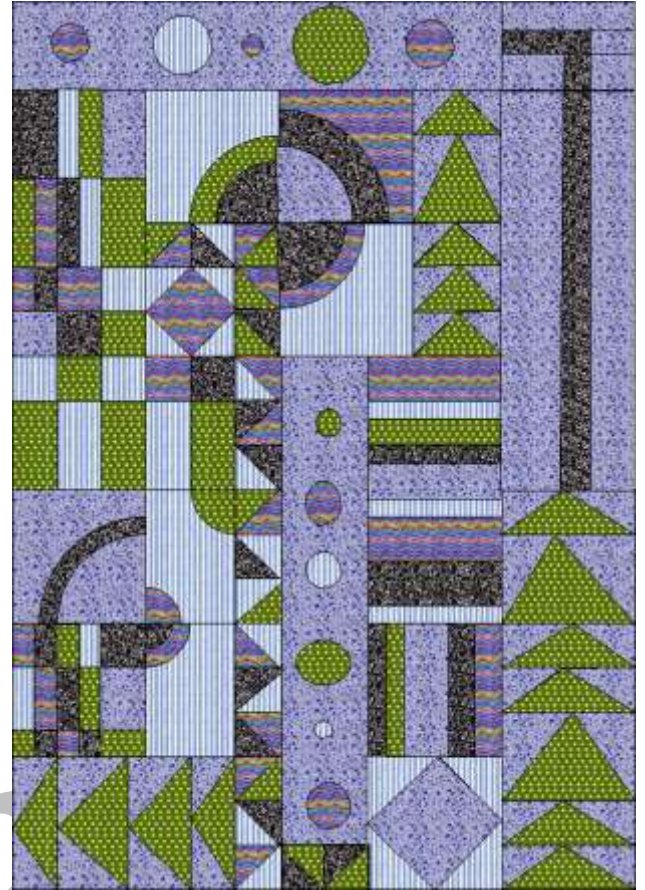


F. assembler **E** avec le bloc 6



L'ouvrage noir et blanc en couleur :

Exemple de patch géométrique dans des tissus inhabituels.



Réalisation avec des « fonds d'armoire »



Vous pouvez laisser le top tel quel ou rajouter des bandes sur :

- tous le cotés
- sur un
- deux ou trois côtés.

Laisser courir votre imagination.