

# PATTERN HACKING DD ZEPHYR

Par Folie Ordinaire



Voici donc ma troisième robe Zéphyr de Deer and Doe. Lorsque cette robe est sortie pour la collection printemps-été 2016, je l'ai tout de suite adoré. Petit hic : j'étais enceinte... Donc la ligne de couture à la taille, c'était à oublier !

Mais voilà, c'est un modèle à réaliser en jersey et avec un décolleté en V ce qui est compatible avec la grossesse et l'allaitement. J'ai donc essayé de remonter la ligne de couture à la taille pour en faire une robe empire. Et c'est gagné.

Je vous explique donc comment j'ai fait. Attention, c'est une explication bénévole : j'espère qu'elle servira au plus grand nombre mais je ne donne ni le patron, ni les explications. Je montre juste mon processus pour ma taille (ici 42), qui sont adaptables aux autres tailles. Bonne couture !

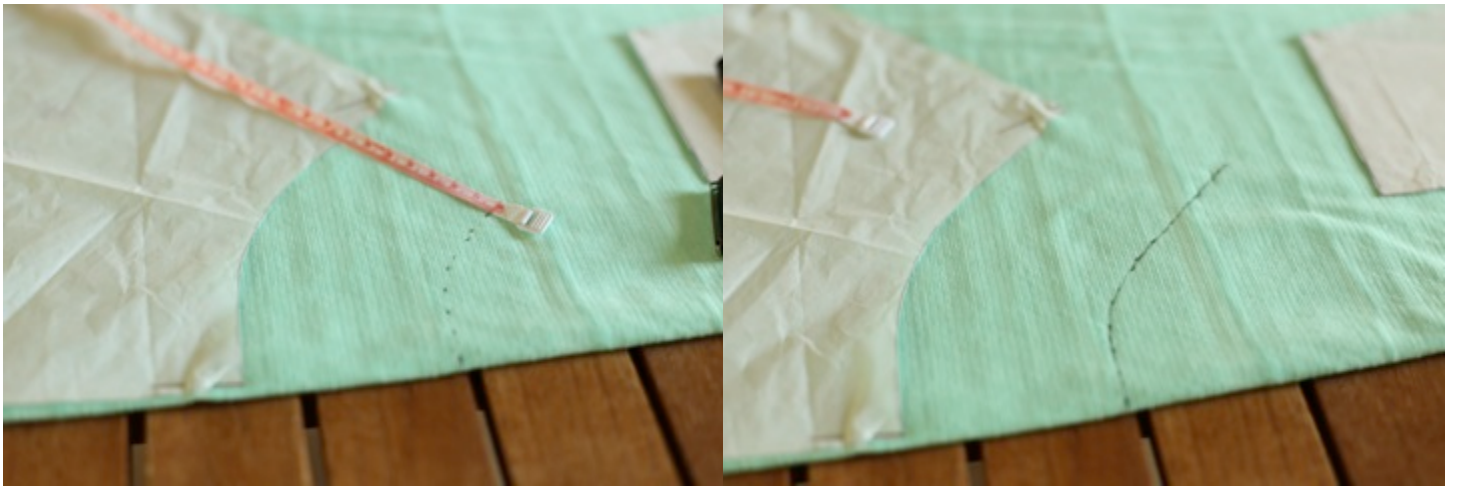
### Explications :

---

Afin de remonter la ligne de taille, j'ai raccourci le corsage en prenant la ligne de couture qui permet de raccourcir ou d'allonger ce corsage en fonction de notre hauteur.



Vous allez commencer par découper la jupe de la robe. Pour cela, il va falloir l'agrandir au niveau de la taille. Mesurez sur un des éléments du corsage le nombre de centimètres entre le bas et la ligne de couture.



Placez votre jupe sur le tissu et reportez la mesure obtenue en suivant l'arrondi du patron. Ensuite, il faut que le tour de taille coïncide avec le tour du corsage (afin que le tissu ne soit pas trop tendu lorsque vous allez coudre).



Mesurez vos 4 pièces de corsage (au niveau de la ligne de couture), additionnez vos mesures et multipliez par deux.

Exemple pour le 42 :  $13+11+11+9,5 = 44,5\text{cm}$   
 $44,5 \times 2 = 89\text{cm}$

Ensuite, retirez 12 cm de marges de couture du corsage :  $89 - 12 = 77\text{cm}$

Divisez le nombre obtenu par 4 (la jupe est à couper dans le pli, 2 fois)

$77 : 4 = 19\text{cm environ}$

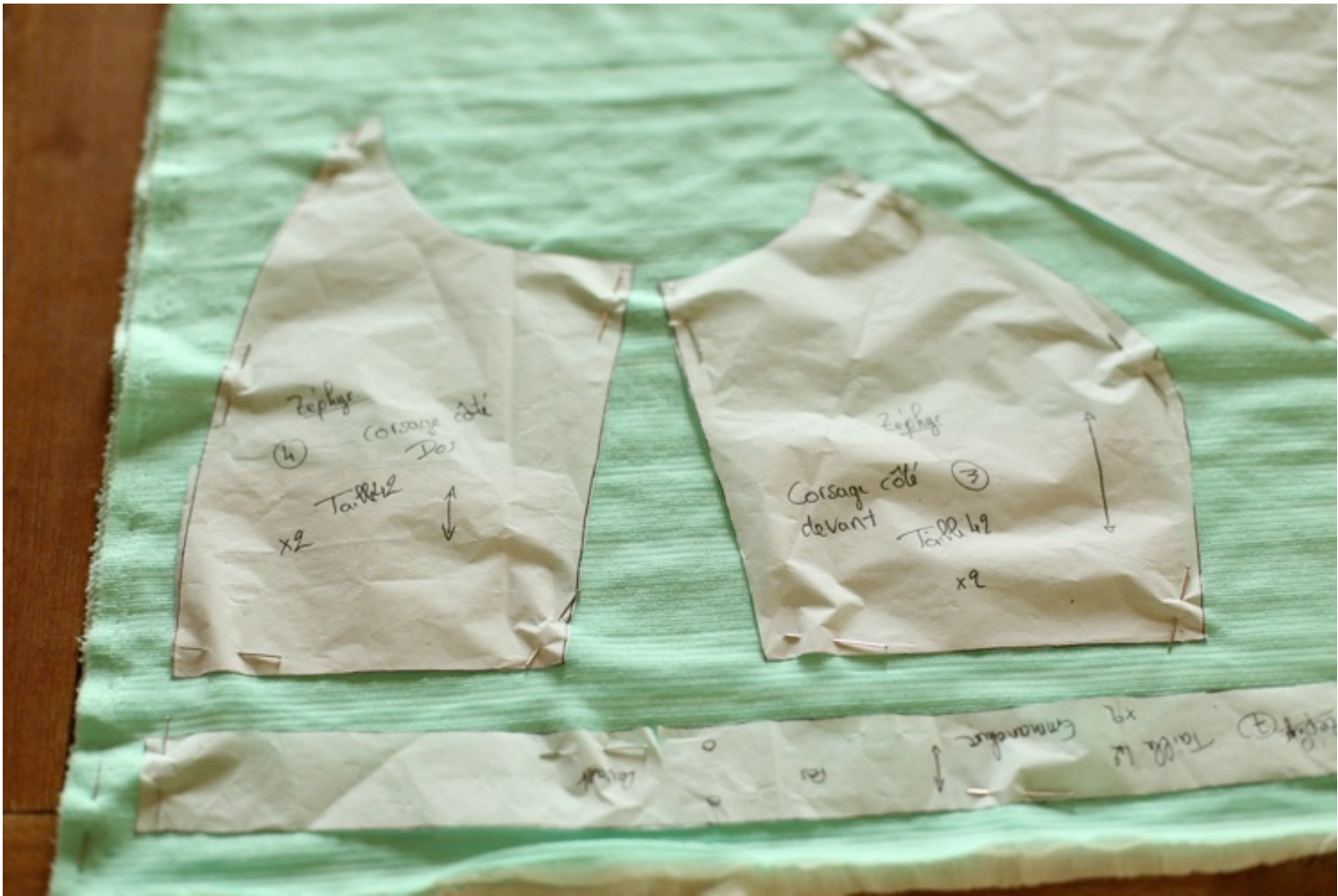
Ajoutez 1cm de marge de couture. Il faudra donc que la taille de la jupe à découper fasse 20cm dans ce cas.



Reportez la mesure calculée en suivant la courbe de la taille.



Marquez le côté en joignant le tracé obtenu au bas de la jupe.  
La jupe est donc prête à être coupée. Pour la deuxième jupe (dos et devant), je superpose seulement la partie déjà découpée sur le tissu, pour faire un double.



Il ne vous reste plus qu'à couper les corsages, comme indiqué dans le patron, en n'oubliant pas de raccourcir en suivant la ligne de couture.

Le tour est joué (ou presque). 🍷

