

# la perlerie

[www.laperlerie.fr](http://www.laperlerie.fr)  
<http://laperlerie.canalblog.com>

## Sautoir "Bisous"

### Les fournitures :



20 tiges à oeil argentées  
25 anneaux de jonction 3.5mm argentés  
1 anneau de jonction 4mm argenté  
1 mousqueton argenté 13 mm  
1 m de chaine 8 argentée  
1 breloque bisou d'enfants argentée vieillie  
2 coeurs 11x11mm jet  
8 coeurs blanc opal 6mm  
8 perles rondes swarovski 4 mm jet

### Les outils : pinces plates, pinces à bouts ronds et pinces coupantes

### Montage :



Préparer 8 tiges, 4 sur lesquelles seront montés 1 perle ronde noire et un cœur blanc opal (type 1)  
2 où seront montés 1 perle ronde noire, 1 cœur blanc opal et une autre perle ronde noire (type 2)  
2 où seront montés 1 cœur blanc opal et 1 cœur jet (type 3)  
Former les boucles (cf. techniques de base sur le blog)

# la perlerie

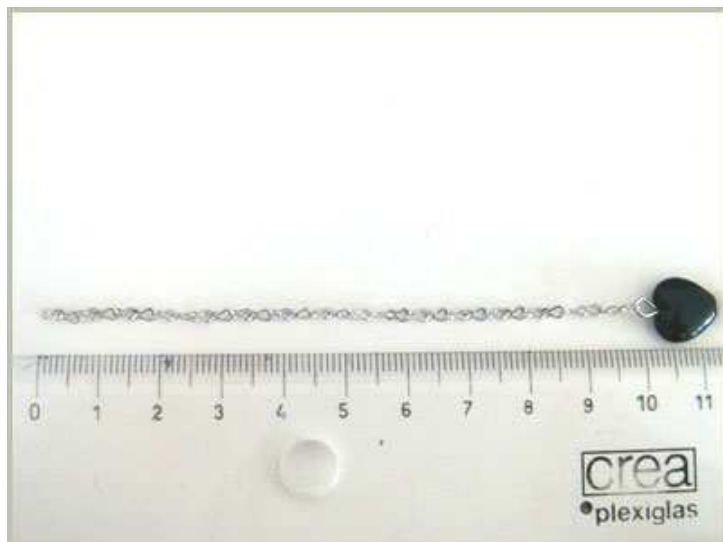
[www.laperlerie.fr](http://www.laperlerie.fr)  
<http://laperlerie.canalblog.com>



Couper 9cm de chaine, à une extrémité placer grâce à un anneaux 3.5mm une tige type 1



A l'autre extrémité placer une tige type 2 suivi d'une tige type 3 en rouvrant légèrement les boucles et en les fermant l'une dans la chaine, l'autre dans la boucle de la tige suivante



Couper et placer à la suite de cette tige type 3 10 cm de chaine  
Au bout de cette chaine placer en ouvrant la boucle formée d'une tige type 1

# la perlerie

[www.laperlerie.fr](http://www.laperlerie.fr)  
<http://laperlerie.canalblog.com>



Couper et placer à la suite de cette tige type 1, 45 cm de chaîne  
Dans le 5<sup>ème</sup> maillon suivant la tige placer le mousqueton à l'aide d'un anneau 3,5 cm  
A l'autre extrémité, à 4 maillon du bord, placer l'anneau de 4mm à l'aide d'un anneau de 3,5 cm



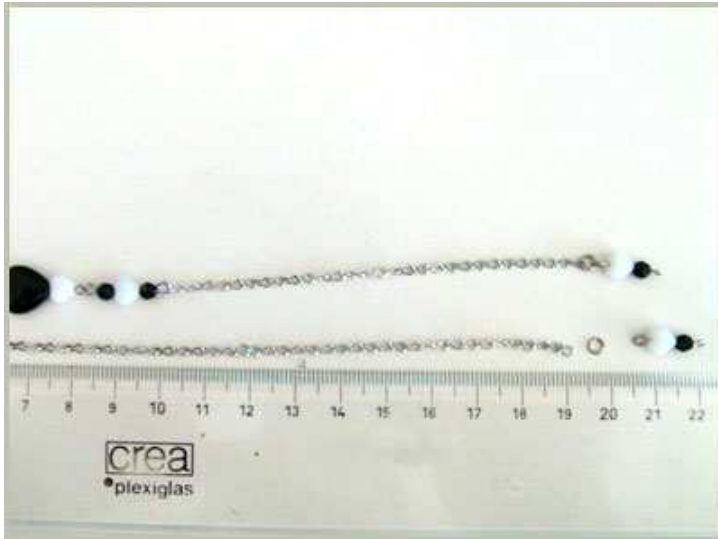
A 11 maillon du mousqueton, placer à l'aide d'un anneau 3,5mm la breloque bisou d'enfants



Au bout de l'extrémité libre, placer 1 tige de type 3 suivie d'une tige de type 2 et d'une tige de type 1

# la perlerie

[www.laperlerie.fr](http://www.laperlerie.fr)  
<http://laperlerie.canalblog.com>



A la suite des 3 tiges, placer 19 cm de chaîne à l'extrémité de laquelle sera fixé grâce à un anneau 3,5mm une tige de type 1

Le sautoir « Bisou » est terminé , il est de forme écharpe comme la photo ci-dessous



*Vous avez terminé votre sautoir « Bisous »*

*Félicitations*