

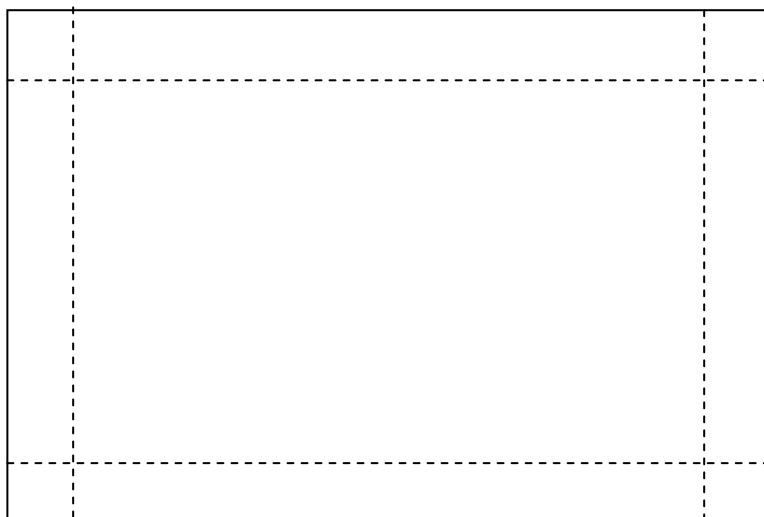
CARTE CHEVALET AVEC BOITE POUR POST IT (76 x 127 mm)

Matériels :

- 2 feuilles type Bristol format **A4**
- 2 sortes de papiers imprimés
- 1 bloc post-it **76 x 127 mm** (le format rectangulaire classique)
- Matériels de base : crayon de papier, gomme, règle, cutter, ciseaux, double-face, colle

Réalisation de la boîte pour le post-it :

- Découper dans le bristol un rectangle de **15,4 cm x 10,3 cm**
- Marquer à **1,2 cm** et à **14,2 cm** dans la longueur
- Marquer à **1,2 cm** et à **9,1 cm** dans la largeur.



- Couper sur les 4 côtés pour former l'angle



- Couper en biais les bords



- Dans un des papiers imprimés couper :
 - o 2 pièces de 7,7 cm x 10 cm
 - o 2 pièces de 12,8 cm x 10 cm

*Option : pour couvrir les tranches intérieures de la boîte couper :
2 pièces de 7,7 cm x 10 cm et 2 pièces de 12,8 cm x 10 cm en plus.*

- Coller les papiers imprimés à l'extérieur de la boîte puis coller les angles
- Si vous avez choisi *l'option*, coller les bandes à l'intérieur de la boîte.



- Mettre la boîte de côté.

Réalisation du support :

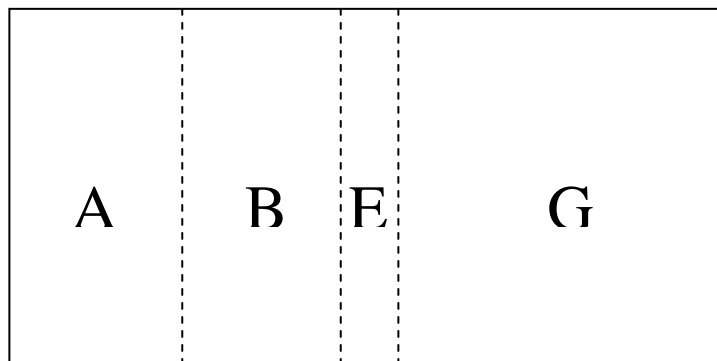
- Dans une feuille A4 type bristol, couper à 14,8 cm dans le sens de la largeur
- Marquer à 7,1 cm - 14,2 cm et 15,5 cm dans le sens de la longueur

Vous obtenez ceci :

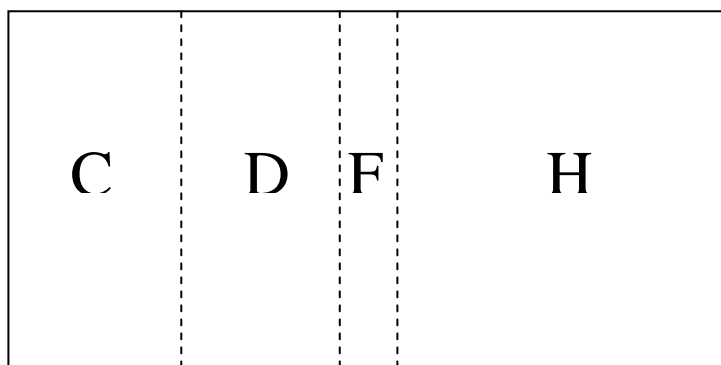


- Dans un des papiers imprimés, couper :
 - o 4 pièces de 6,7 cm x 14,4 cm (pièces A, B, C, D)
 - o 2 pièces de 0,8 cm x 14,4 cm (pièces E, F)
 - o 2 pièces de 13,8 cm x 14,4 cm (pièces G, H)
- Coller les pièces comme suit :

Intérieur :



Extérieur :



- Coller la boîte du bloc post-it



- Il ne reste plus qu'à réaliser la carte pour le chevalet selon vos goûts et vos envies.

