

HIMALAYA

L'enfance d'un chef

Bruno Coulais
arrangement: L. D.



1 2 (à la reprise) 3

flûte

voix 1

voix 2

voix 3

cymbale djembé

Om ta- ré tou ta-ré so- a

Om ta- ré tou ta-ré so- a

Om ta- ré tou ta-ré so- a

Doigté de si bémol

4 5 6 1. 7 2.

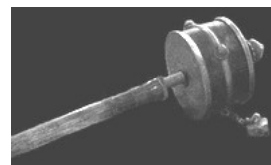
so- a Om ta- ré - - - - tou- ré so - - - - a

so- a Om ta- ré - - - - tou- ré so - - - - a

Om ta- ré touta-ré-so- a Om ta- ré tou ta-ré so- a Om ta- ré tou ta-ré-so- a Om

Exercices:

1. écoute et complète la mesure 5.
2. surligne les passages vocaux qui ne sont pas syllabiques mais mélismatiques .



Moulin à prières



Om tare tuttare ture svaha

Tara (dont le nom signifie " étoile " ou " celle qui conduit sur l'autre rive ") est le bodhisattva de la compassion, au féminin. Elle représente en particulier la **compassion en action** car elle est sur le point de quitter son trône de lotus pour aller aider les êtres. La Tara verte est particulièrement connue **pour sa puissance à surmonter les situations les plus difficiles, donnant la protection contre tous les dangers.**