

# La penderie des poupées



## Multi patron quatre-quart (4 patrons en 1)

### Fournitures

taille 42 (32) cm

- 30 (25) cm de tissu : jean's léger, velours fin, coton...
- 30 (25) cm de biais
- un peu d'élastique pour la taille.
- un peu de dentelle (pour un modèle poupée)
- 35 cm de biais ou ruban + un bouton décoratif (pour le modèle combi-short)
- 1 bouton (pour le modèle pantalon ou short)
- 2 boutons (pour le modèle salopette)



Modèle "La penderie des poupées" - Reproduction interdite  
[www.penderiedespoupees.canalblog.com](http://www.penderiedespoupees.canalblog.com) - [lapenderie@bbooc.fr](mailto:lapenderie@bbooc.fr)

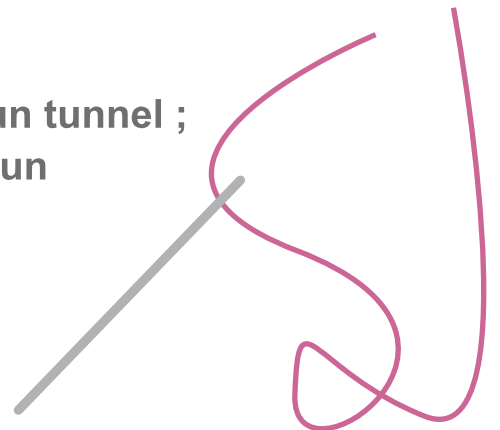
# 4 patrons en 1

Avec ce patron, vous pourrez réaliser :

- \* 1 salopette (pièces 1-2-3 du patron)
- \* 1 combi-short (pièces 1-3)
- \* 1 short (pièce 2 du patron)
- \* 1 pantalon (pièces 2-3).

## Montage *Pantalon/ short quatre-quart*

1. Découper les 2 pièces du pantalon/short. Les déplier et les poser endroit contre endroit. Les marges de coutures sont comprises (environ 0.5cm)
2. Marquer au fer les ourlets du bas des jambes (0.5 + 0.5 cm), sans les piquer.
3. Coudre le côté supérieur gauche, puis le côté supérieur droit.
4. Toujours endroit contre endroit, faire correspondre les 2 coutures des côtés supérieurs en les "posant" l'une contre l'autre.
5. Piquer, en une seule couture, la couture d'entrejambes. Cranter l'arrondi.
6. \*Si le pantalon/short est destiné à un poupon, replier l'ourlet précédemment marqué et le piquer.  
\*Si le pantalon/short est destiné à une poupée, piquer éventuellement un peu de dentelle au bas des jambes en même temps que l'ourlet.
7. Poser le biais à la ceinture, de façon à former un tunnel ; laisser une petite ouverture pour pouvoir passer un élastique
8. Passer l'élastique dans le tunnel formé par le biais, en coudre les 2 extrémités, puis refermer le tunnel.



# Montage Salopette quatre-quart

Pour les étapes 1 à 8, procéder comme pour le pantalon/short.

Si la largeur du haut de la salopette est assez ajustée au buste, on peut ne pas passer d'élastique dans le biais, c'est à voir selon les mesures du poupon.

9. Pour les bretelles, couper 2 rectangles de tissu de 6 sur 15 cm.

10. Sur chacun des 2 grands côtés des rectangles, faire 1 petit rentré sur toute la longueur. repasser au fer pour bien marquer ces rentrés.

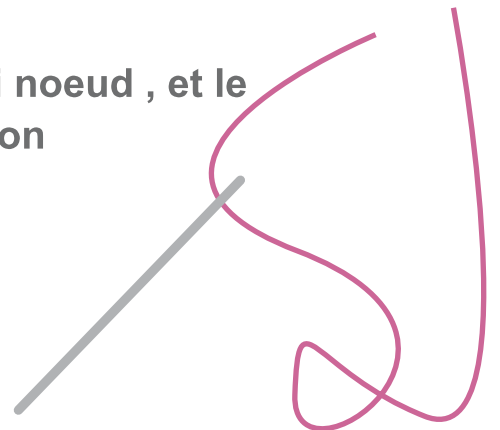
11. Replier en deux envers contre envers, dans le sens de la longueur, rentrés à l'intérieur. Piquer tout le long. Les bretelles sont formées.

12. Positionner les bretelles, épingler, puis piquer au dos.

# Montage Combi-short quatre-quart

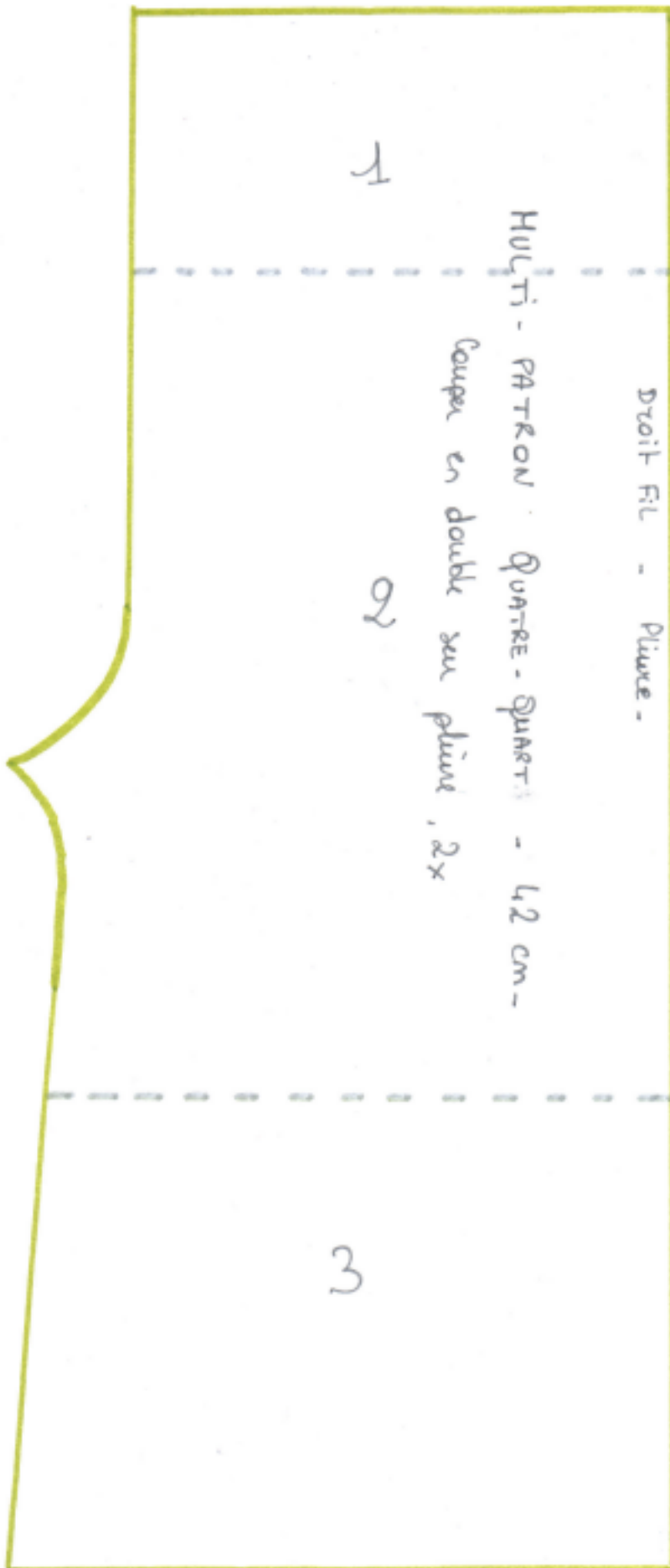
Pour les étapes 1 à 8, procéder comme pour le pantalon/short.

9. Avec le ruban ou le biais restant former un joli noeud , et le coudre sur le côté du combi-short, avec un bouton



Multi patron quatre-quart 42cm

# Patron à découper



\* 1 + 2 + 3  
⇒ salopette

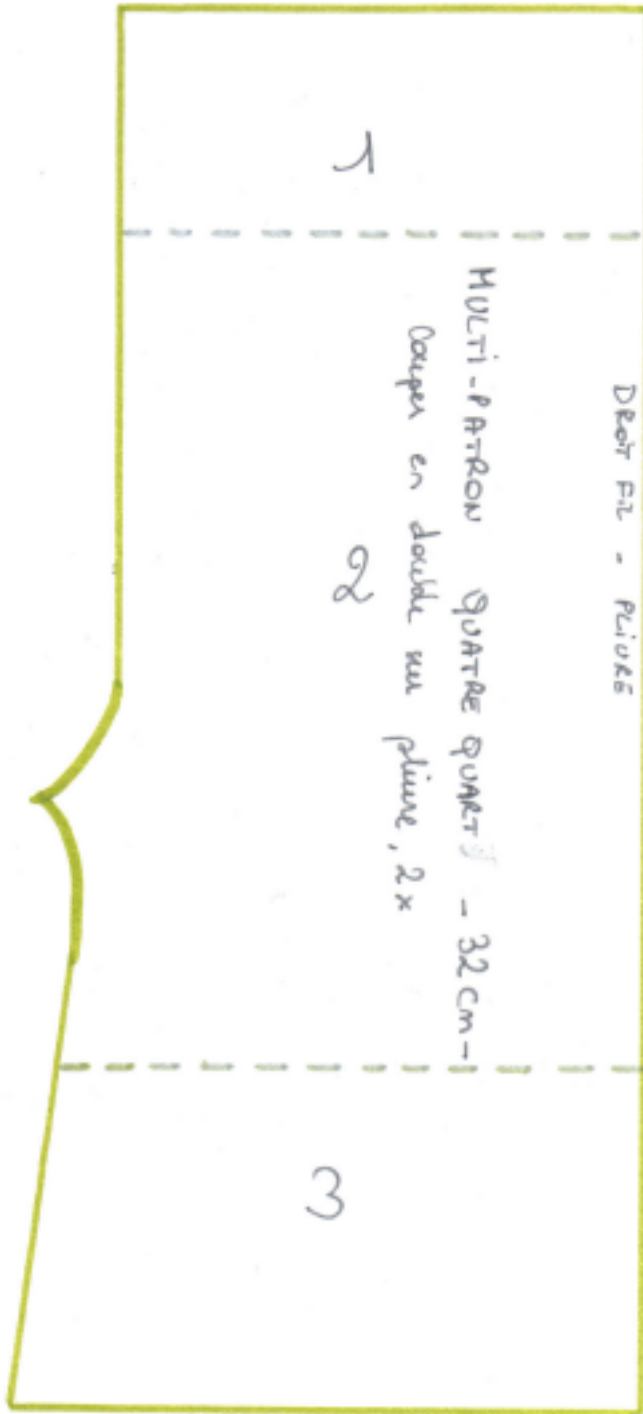
\* 1 + 2  
⇒ combishort

\* 2  
⇒ short

\* 2 + 3  
⇒ pantalon

Multi patron quatre-quart 32cm

# Patron à découper



\* 1+2+3  
⇒ Salopette

\* 1+2  
⇒ Combishort

\* 2  
⇒ short

\* 2+3  
⇒ pantalon.



Modèle "La penderie des poupées" - Reproduction interdite  
[www.penderiedespoupees.canalblog.com](http://www.penderiedespoupees.canalblog.com) - [lapenderie@bloxx.fr](mailto:lapenderie@bloxx.fr)