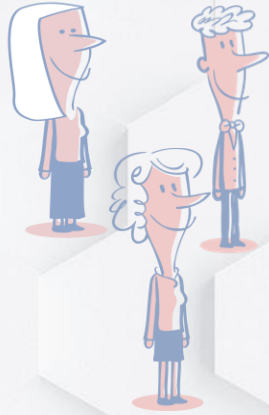


# Une situation uBIPEsque !



Le questionnaire du Baromètre Interne est ouvert du 27 mars au 14 avril 2023  
Vous avez tous reçu un mail : c'est un moment important pour l'équipe !



Super ! J'ai plein de choses à dire...Quand aurons-nous les résultats ?



...Pas avant la fin mai ! Mais nous aurons au plus tôt les supports pour l'équipe courant juin...et avec les congés d'été...s'il y a des actions à mettre en place, ce sera pour une présentation à la rentrée !



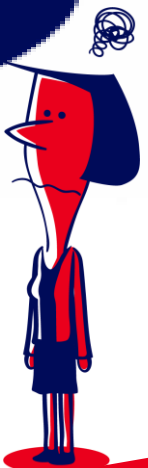
Donc on commencera tout juste à voir les effets des actions retenues sur ce BIPE quand nous allons aborder le prochain questionnaire de fin 2023 ?

A force on s'y perd ! On ne sait jamais où on en est ! Tu ne crois pas qu'on pourrait avoir les résultats plus tôt ?! Pour le bilan de nos plans d'action, on nous demande d'être plus rapides, non ?



Et en plus, on ne peut même pas mettre un commentaire pour chaque réponse afin d'illustrer nos irritants !

Je suis d'accord avec toi depuis le début ! Allons voir ensemble la CFE CGC métiers de l'Emploi pour que les élus portent cette alerte !



**Ensemble, changeons la donne**