

Par exemple: [40, 45]

- Mode par calcul:

$$M_0 = L_1 + \left[\frac{\Delta_1}{\Delta_1 + \Delta_2} \times i \right]$$

(4)

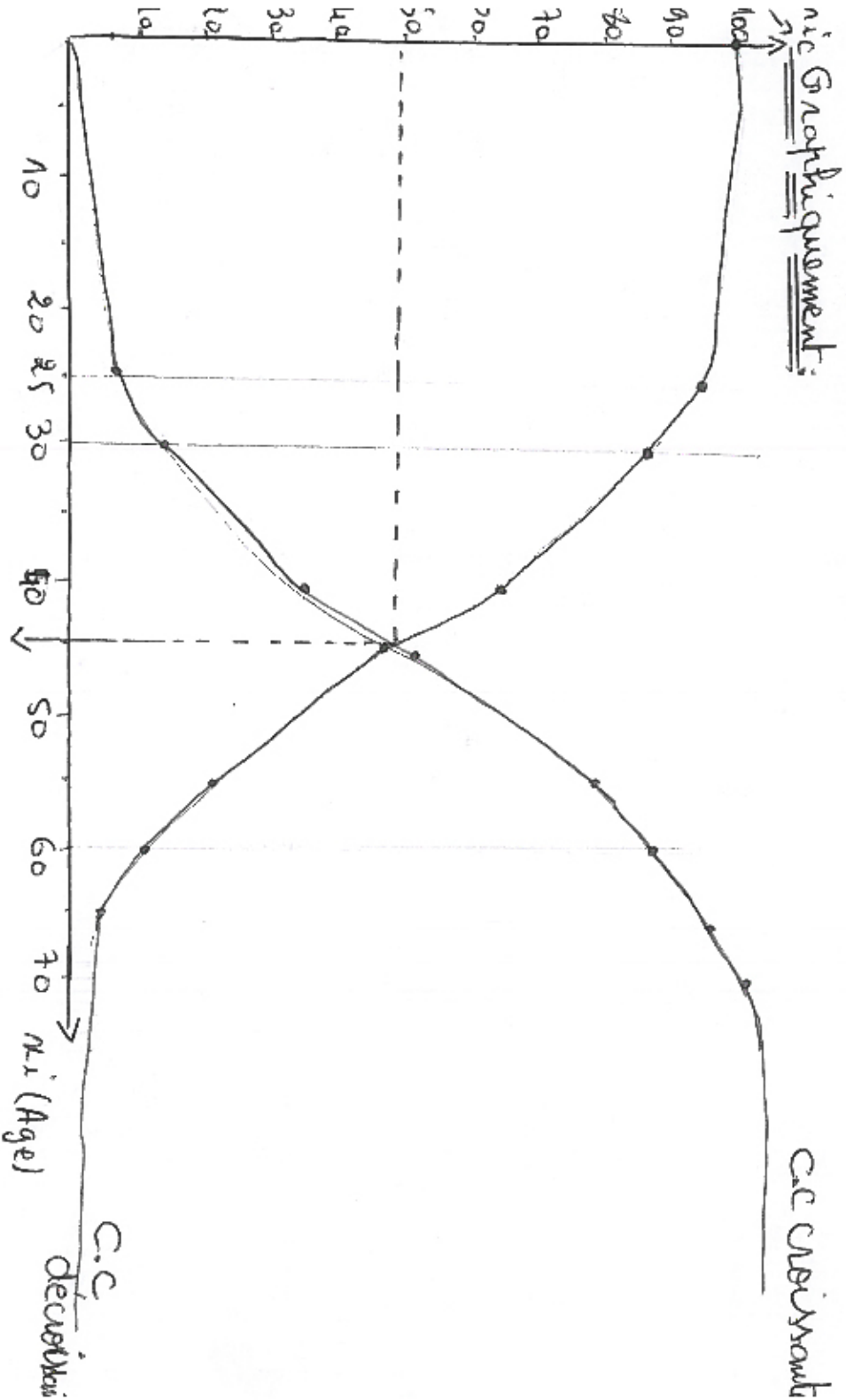
A.N: $M_0 = 40 + \left[\frac{(15-11) \times 5}{(15-11) + (15-13)} \times 5 \right]$

$M_0 = 43,18$

Le mode = 43,18 ans

3) Détermination de la médiane:

ni Graphiquement:

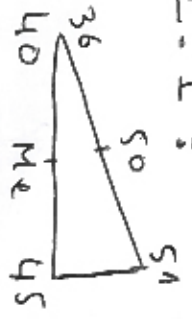


Médiane par calcul:

* Le rang de Me = $\frac{\sum n_i}{2} = \frac{100}{2} = 50$

* La classe médiane: [40, 45] car $Me \in (36 < 50 < 51)$

* L.I. ?



$\Rightarrow \frac{Me - 40}{45 - 40} = \frac{50 - 36}{51 - 36}$

$\Rightarrow Me \approx 44,66$

$Me \approx 44,66$ ans