



654 ★★

VESTE FEMME

Tailles 1-2-3-4-5

Fournitures

Qual. MAGIC,
Chaume = 13-14-16-17-18 pel.,
aig. n° 5 et 5,5,
2 aig. aux.,
6 boutons.

Points employés

COTES 2/2, aig. n° 5.
JERSEY ENV., aig. n° 5,5.
COTE FANT., aig. n° 5,5. Sur 1 m.
1er rg (endr. du trav.) : 1 m. glis. en la prenant à l'env., fil sur l'env. du trav.
2ème rg : env.
Répéter ces 2 rgs.
TORSADE A, aig. n° 5,5. Sur 7 m.
1er rg (endr. du trav.) : 2 m. env., 1 m. croisée à droite sur 2 m. endr. (= glis. 2 m. sur 1 aig. aux. derrière le

trav., tric. la m. suiv. endr., puis les 2 m. de l'aig. aux. à l'endr.), 2 m. env.
2ème-3ème et 4ème rgs : tric. comme les m. se présentent.
5ème rg : repr. au 1er rg.
TORSADE B, aig. n° 5,5. Sur 10 m.
1er rg (endr. du trav.) et 3ème rg : 2 m. env., 6 m. endr., 2 m. env.
2ème rg et ts les rgs pairs : tric. comme les m. se présentent.
5ème rg : 2 m. env., 6 m. croisées à droite (= glis. 3 m. sur 1 aig. aux. derrière le trav., tric. les 3 m. suiv. endr., puis les 3 m. de l'aig. aux. à l'endr.), 2 m. env.
7ème-9ème et 11ème rgs : 2 m. env., 6 m. endr., 2 m. env.
13ème rg : repr. au 5ème rg.
TORSADE C : comme la torsade B mais au 5ème rg : 2 m. env., 6 m. croisées à gauche (= glis. 3 m. sur 1 aig. aux. devant le trav., tric. les 3 m. suiv. endr., puis les 3 m. de l'aig. aux. à l'endr.), 2 m. env.
CHEVRONS, aig. n° 5,5. Sur 13 m.
1er rg (endr. du trav.) : 6 m. endr., 1 m. env., 6 m. endr.
2ème rg et ts les rgs pairs : tric. comme les m. se présentent.
3ème rg : 4 m. endr., 5 m. croisées à gauche (= glis. 2 m. sur 1 aig. aux. devant le trav., glis. la m. suiv. sur la 2ème aig. aux. derrière le trav., tric. les 2 m. suiv. endr., la m. de la 2ème aig. aux. à l'env., puis les 2 m. de la 1ère aig. aux. à l'endr.), 4 m. endr.
5ème rg : 3 m. endr., 2 m. croisées à droite sur 1 m. env. (= glis. 1 m. sur 1 aig. aux. derrière le trav., tric. les 2 m. suiv. endr. puis la m. de l'aig. aux. à l'env.), 1 m. env., 2 m. croisées à gauche sur 1 m. env. (= glis. 2 m. sur 1 aig. aux. devant le trav., tric. la m. suiv. env., puis les 2 m. de l'aig.

aux. à l'endr.), 3 m. endr.
7ème rg : 2 m. endr., 2 m. croisées à droite sur 1 m. env., 3 m. env., 2 m. croisées à gauche sur 1 m. env., 2 m. endr.
9ème rg : 1 m. endr., 2 m. croisées à droite sur 1 m. env., 5 m. env., 2 m. croisées à gauche sur 1 m. env., 1 m. endr.
11ème rg : 2 m. croisées à droite sur 1 m. env., 1 m. env., 2 m. endr., 1 m. env., 2 m. endr., 1 m. env., 2 m. croisées à gauche sur 1 m. env.
13ème rg : repr. au 1er rg.
COTES 1/1, aig. n° 5 et 5,5.

Echantillon

Un carré de 10 cm dans les différents points = 22 m. et 24 rgs.
Important : Tric. avec des aig. plus fines si vous obtenez moins de m. et de rgs que sur cet échantillon. Tric. avec des aig. plus grosses dans le cas contraire.

Réalisation

DOS : Monter 88-92-98-104-110 m. aig. n° 5. Tric. 6 cm (16 rgs) côtes 2/2. Cont. comme suit aig. n° 5,5 en répart. 11 augm. au 1er rg (= 99-103-109-115-121 m.) : 3-5-8-11-14 m. jersey env., * 1 m. côte fant., 7 m. torsade A *, tric. 2 fs de * à *, 1 m. côte fant., 10 m. torsade B, 13 m. chevrons, 2 m. jersey env., 1 m. côte fant., 7 m. torsade A, 1 m. côte fant., 2 m. jersey env., 13 m. chevrons, 10 m. torsade C, tric. 2 fs de * à *, 1 m. côte fant., 3-5-8-11-14 m. jersey env.
Emmanchures : A 34-35-35-36-37 cm (84-86-86-88-90 rgs) de haut. tot., rab. de ch. côté ts les 2 rgs :

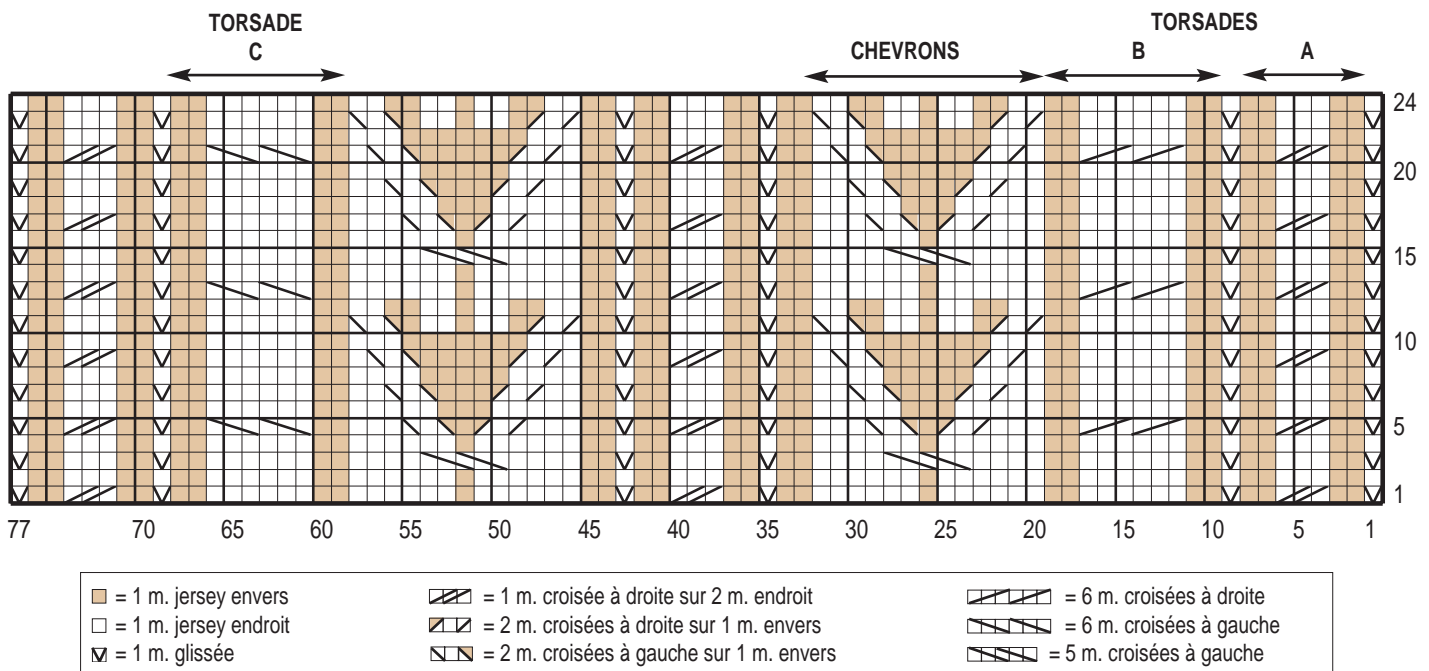
T. 1 - T. 2 - T. 3 et T. 4 : 1 fs 3 m., 2 fs 2 m., 3 fs 1 m.
T. 5 : 1 fs 3 m., 2 fs 2 m., 4 fs 1 m.
Il reste 79-83-89-95-99 m.
Epaules : A 18-19-21-22-23 cm de haut. d'emmanchures (126-132-136-140-144 rgs de haut. tot.), rab. de ch. côté ts les 2 rgs :
T. 1 : 2 fs 7 m., 1 fs 8 m.
T. 2 : 2 fs 8 m., 1 fs 7 m.
T. 3 : 2 fs 8 m., 1 fs 9 m.
T. 4 : 3 fs 9 m.
T. 5 : 2 fs 10 m., 1 fs 9 m.
Laisser en attente les 35-37-39-41-41 m. rest.

DEVANT DROIT : Monter 45-47-51-53-57 m. aig. n° 5. Tric. 7 m. côtes 1/1 en commençant par 1 m. endr., 38-40-44-46-50 m. côtes 2/2 en commençant par 2 m. env. A 2 cm (6 rgs) de haut. tot., ouvrir 1 boutonnière de 2 m. à 3 m. du bord droit (= sur l'endr. tric. 3 m. côtes 1/1, rab. 2 m., term. le rg. Sur l'env. lorsqu'il reste 5 m. sur l'aig. gauche rab. 2 m., tric. 3 m. côtes 1/1. Les m. rab. sont remontées au rg suiv.). Ouvrir 4 autres boutonnières à 25-26-27-28-29 rgs d'intervalle.

A 6 cm (16 rgs) de haut. tot., cont. aig. n° 5,5 comme suit en répart. 7-7-6-7-6 augm. au 1er rg (= 52-54-57-60-63 m.) : 7 m. côtes 1/1, 2 m. jersey env., 13 m. chevrons, 10 m. torsade C, * 1 m. côte fant., 7 m. torsade A *, tric. 2 fs de * à *, 1 m. côte fant., 3-5-8-11-14 m. jersey env.

Emmanchure et épaule : A gauche comme au dos.

Encolure : A 12-13-15-16-17 cm de haut. d'emmanchures (112-118-122-126-130 rgs de haut. tot.), laisser en attente à droite 1 fs 8 m., puis rab. ts les 2 rgs 1 fs 3-4-5-6-6 m., 1 fs 3 m., 2 fs 2 m., 2 fs 1 m.



DEVANT GAUCHE : En sens inverse sans boutonnères, remplacer 10 m. torsade C par 10 m. torsade B.

MANCHES : Monter 44-46-48-50-52 m. aig. n° 5. Tric. 10 cm (28 rgs) côtes 2/2. Cont. aig. n° 5,5 en répat. 9 augm. au 1er rg (= 53-55-57-59-61 m.) : 1-2-3-4-5 m. jersey env., 1 m. côte fant., 7 m. torsade A, 1 m. côte fant., 10 m. torsade B, 13 m. chevrons, 10 m. torsade C, 1 m. côte fant., 7 m. torsade A, 1 m. côte fant., 1-2-3-4-5 m. jersey env.

Dès le 7ème rg augm. de ch. côté (tric. progressivement les m. augm. jersey env.) :

T. 1 : 7 fs 1 m. ts les 8 rgs, 2 fs 1 m. ts les 6 rgs.

T. 2 : 6 fs 1 m. ts les 8 rgs, 4 fs 1 m. ts les 6 rgs.

T. 3 : 3 fs 1 m. ts les 8 rgs, 8 fs 1 m. ts les 6 rgs.

T. 4 : dès le 5ème rg, 12 fs 1 m. ts les 6 rgs.

T. 5 : 11 fs 1 m. ts les 6 rgs, 2 fs 1 m. ts les 4 rgs.

On obtient 71-75-79-83-87 m.

A 41-42-42-42-43 cm (102-104-104-104-108 rgs) de haut. tot., rab. de ch. côté ts les 2 rgs :

T. 1 : 1 fs 3 m., 2 fs 2 m., 9 fs 1 m., 2 fs 2 m., 2 fs 3 m.

T. 2 : 1 fs 3 m., 3 fs 2 m., 9 fs 1 m., 2 fs 2 m., 2 fs 3 m.

T. 3 : 1 fs 3 m., 3 fs 2 m., 9 fs 1 m., 3 fs 2 m., 2 fs 3 m.

T. 4 : 1 fs 3 m., 4 fs 2 m., 9 fs 1 m., 3 fs 2 m., 2 fs 3 m.

T. 5 : 1 fs 3 m., 4 fs 2 m., 8 fs 1 m.,

4 fs 2 m., 1 fs 3 m., 1 fs 4 m.

Rab. les 19 m. rest. en 1 fs.

FINITIONS : Avec les aig. n° 5,5 repr. les 8 m. laissées en attente au devant droit, relever 24-23-26-29-29 m. au bord de l'encolure du devant droit, repr. les 35-37-39-41-41 m. laissées en attente au dos, relever 24-23-26-29-29 m. au bord de l'encolure du devant gauche, repr. les 8 m. laissées en attente.

Sur les 99-99-107-115-115 m. obtenues tric. en commençant endr.

du col sur l'env. du tricot pour le revers 6 m. côtes 1/1, * 7 m. torsade A, 1 m. côte fant. *, tric. 10-10-11-12-12 fs de * à *, term. par 7 m. torsade A, 6 m. côtes 1/1. Après 21-20-21-22-23 rgs de haut. de col, ouvrir 1 boutonnière de 2 m. à 3 m. du bord sur le devant droit. A 16 cm (44 rgs) de haut. de col, rab. les m. en 1 fs. Faire les coutures. Coudre les boutons.

