

Test des prérequis.

Matière : S.V.T

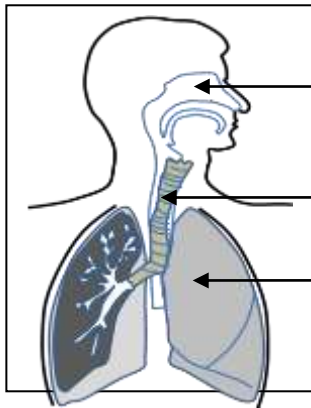
Niveau : 1 AC, section internationale.

Durée : 1h00.

Prof : Mohamed BOUMMANE.

<https://svttoday.blogspot.com/>

- 1- Lors de l'expiration, l'Homme :
 - a- Rejette le dioxyde de carbone (CO₂) dans le milieu.
 - b- Prend le dioxygène à partir du milieu.
- 2- Relie par une flèche chaque organe de l'appareil respiratoire au nom qui lui convient.



a ●

● 1 - Poumon

b ●

● 2- Fosse nasale.

c ●

● 3- Trachée

- 3- Classer les animaux suivants selon leurs régimes alimentaires (herbivore, carnivore) : Renard, sauterelle, lièvre, aigle, vache, chat, gazelle, serpent.

Animaux herbivores	Animaux carnivores
.....
.....
.....
.....

- 4- Parmi les caractéristiques qui différencient les herbivores des carnivores : la dentation, et la longueur du tube digestif.

→ Relie chaque caractéristique au régime alimentaire qu'il lui convient.

Grandes incisives ●

Tube digestif long ●

Canines longues et pointues ●

Molaires cisailantes ●

● Animal herbivore.

● Animal carnivore.

- 5- Les relations alimentaires entre les êtres vivants dans la nature s'appellent les chaînes alimentaires.

→ Former deux chaînes alimentaires en utilisant les termes suivants :

Renard, herbe, souris, lièvre, chouette.

Utiliser la flèche → qui signifie : manger par.

6- Classer les animaux suivants en : reptiles et mammifères :
Tortue, souris, renard, serpent, crocodile.

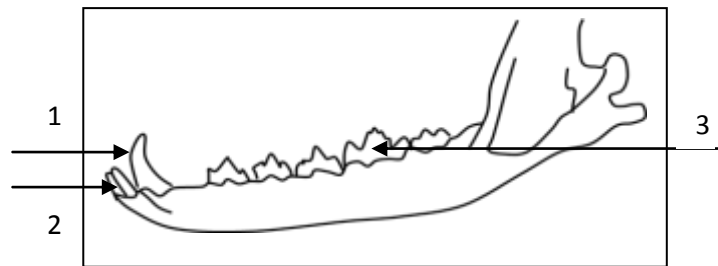
Reptiles	Mammifères
.....
.....
.....

7- Les animaux invertébrés se caractérisent des animaux vertébrés par la caractéristique suivante :

- + Ne possèdent pas des pattes.
- + Ne possèdent pas la colonne vertébrale
- + Ovipares.

8- Les polluants de l'eau sont divers, citer deux parmi eux.

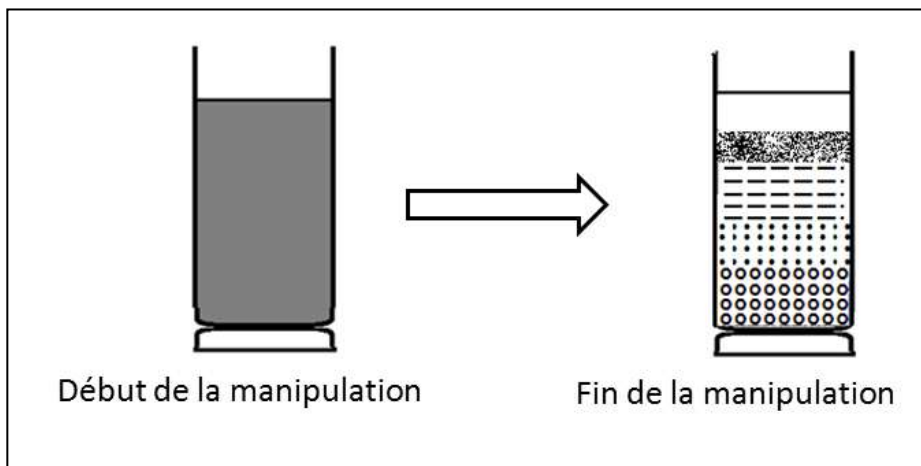
9- Le schéma suivant représente la dentation d'un animal carnivore, légendez le.



10- Parmi les facteurs d'érosion qui affectent le sol, on trouve les précipitations.

→ Construire une phrase correcte en utilisant les mots suivants : Eaux de précipitations, éléments lourds et dissouts, rivières, eaux courantes.

11- Le document suivant représente le début et la fin de la manipulation des éléments d'un sol se trouvant dans un bécher contenant de l'eau : sable, galets et argile.



a- Classer les éléments du sol selon l'ordre de dépôt de bas en haut en utilisant les mots suivants :
sable, galets et argile.
