



Informations  
et commandes en ligne sur :  
[www.cie-bordeaux.com](http://www.cie-bordeaux.com)

# Infos Club

AFFICHE  
N°1

Mise à jour **Juin 2010** - Région AQUITAINE

**INTER-ENTREPRISES**  
32 cours de l'Intendance  
33000 Bordeaux  
Tél. : 05 56 51 36 93  
Fax : 05 56 81 89 71  
Internet : [www.cie-bordeaux.com](http://www.cie-bordeaux.com)  
Lundi de 13h30 à 17h  
Mardi au jeudi : 10h à 12h30 et 13h30 à 17h  
Vendredi de 10h à 16h

## SPECTACLES

JUIN 2010

### BORDEAUX BIG BAND

23 Juin 2010 - 21h15  
Amadeus Song - Bordeaux (33)  
Px Public : 8€ - **Px Club : 7,20€**

(Placement libre)

*Uniquement au guichet*

sur présentation de la carte CIE

### BOB DYLAN

29 Juin 2010 - 20h30  
Patinoire Mériadeck - Bordeaux (33)

Cat 1 : complet

Cat 2 : Prix Unique : 55 €

Cat 3 : Prix Unique : 60,50 €

(Placement libre)

Date limite de réservation : 15/06/2010

JUILLET 2010

### LA NUIT DU GOSPEL

03 Juillet 2010 - 21h  
Cathédrale St Caprais - Agen (47)  
Carré Or : Prix Unique : 28 €  
Cat 1 : Px Public : 23,80 € - **Px Club : 19,80€**

(Placement libre)

Date limite de réservation : 18/06/2010

### ZZ TOP

08 Juillet 2010 - 21h30  
Les Arènes - Bayonne (64)  
Carré Or : Prix Public : 67,50 €

(Places numérotées)

Cat 2 : Px Public : 62€ - **Px Club : 56,50€**

Cat 3 : Prix Public : 49,90 €

(Placement libre)

Date limite de réservation : 24/06/2010

## SPECTACLES

### SOIREE POP ROCK

avec le label *Composit'music*

09 Juillet 2010 - 21h15

Amadeus Song - Bordeaux (33)

Px Public : 10€ - **Px Club : 9€**

(Placement libre)

(avec un CD au choix offert)

*Uniquement au guichet*

sur présentation de la carte CIE

### COEUR DE PIRATE

16 Juillet 2010 - 21h

Arènes - Mimizan (40)

Prix Unique : 18 €

(Placement libre)

Date limite de réservation : 02/07/2010

### MARC LAVOINE

16 Juillet 2010 - 20h30

Arènes - St Vincent de Tyrosse (40)

Prix Unique : 39 €

(Placement libre)

Date limite de réservation : 02/07/2010

### TOM FRAGER

21 Juillet 2010 - 21h

Arènes - Mimizan (40)

Prix Unique : 20,80 €

(Placement libre)

Date limite de réservation : 07/07/2010

### ROBERTO ALAGNA

"Chanté Luis Mariano"

24 Juillet 2010 - 21h30

Les Arènes - Bayonne (64)

Prestige : Px Public : 75 €

Cat 1 : Px Public : 50€ - **Px Club : 45€\***

(Places numérotées)

Cat 2 : Px Public : 40€ - **Px Club : 35€\***

(Placement libre)

\*Quota limité pour les billets à Prix Club

Date limite de réservation : 09/07/2010

## SPECTACLES

### JACQUES DUTRONC

26 Juillet 2010 - 21h

Vélodrome - Arcachon (33)

Carré Or : Prix Unique : 43 €

(Places numérotées)

Chaises : Prix Unique : 40 €

Tribunes : Prix Unique : 36 €

(Placement libre)

Date limite de réservation : 12/07/2010

- M -

26 Juillet 2010 - 21h30

Les Arènes - Bayonne (64)

Cat 1 : Px Public : 54 €

Cat 2 : Px Unique : 44 €

(Placement libre)

Date limite de réservation : 12/07/2010

### CHRISTOPHE MAE

30 Juillet 2010 - 21h

Vélodrome - Arcachon (33)

Px Public : 41€ - **Px Club : 38€**

(Places numérotées)

Date limite de réservation : 16/07/2010

### JACQUES HIGELIN

31 Juillet 2010 - 21h

Place des Cornières - Monpazier (24)

Carré Or : Prix Unique : 44 €

Cat 1 : Prix Unique : 39 €

Cat 1 : Enf. - 7 ans : Px Unique : 17 €

(Places numérotées)

Date limite de réservation : 16/07/2010

AOÛT 2010

### PASCAL OBISPO

08 Août 2010 - 21h

Vélodrome - Arcachon (33)

Prix Unique : 39 €

Enf - 14 ans : Prix Unique : 19 €

(Placement libre)

Date limite de réservation : 23/07/2010

### RFM PARTY 80

11 Août 2010 - 21h

Les Arènes - Bayonne (64)

Cat 1 : Px Public : 37€ - **Px Club : 35€**

Cat 1 : Px Public : 34€ - **Px Club : 32€**

(Placement libre)

Date limite de réservation : 28/07/2010

## SPECTACLES

### TOM FRAGER

19 Août 2010 - 21h

Les Arènes - Dax (40)

Cat 1 : Px Public : 29€ - **Px Club : 27€\***

Cat 2 : Px Public : 27€ - **Px Club : 25€\***

\*Quota limité pour les billets à Prix Club

(Placement libre)

Date limite de réservation : 05/08/2010



SEPTEMBRE 2010

### ROGER HODGSON

28 Septembre 2010 - 20h

Théâtre Fémina - Bordeaux (33)

Cat 1 : Px Public : 65,30€ - **Px Club : 56,50€\***

Cat 2 : Prix Public : 51 €

\*Quota limité pour les billets à Prix Club

(Places numérotées)

Date limite de réservation : 14/09/2010

OCTOBRE 2010

### STATUS QUO

12 Octobre 2010 - 20h

Zenith - Pau (64)

Cat 1 : Px Unique : 56,50€ - **Px Club : 52,00€\***

(Places numérotées)

Cat 2 : Prix Unique : 45,50€ - **Px Club : 42,00€\***

\*Quota limité pour les billets à Prix Club

(Placement libre)

Date limite de réservation : 28/09/2010

### STATUS QUO

13 Octobre 2010 - 20h

Espace Médoquine - Talence (33)

Px Public : 45,50€ - **Px Club : 42,20€\***

\*Quota limité pour les billets à Prix Club

(Placement libre)

Date limite de réservation : 29/09/2010

Quota limité pour les billets à Prix Club. Possibilité de réserver à tarif public jusqu'à la date limite de réservation, sous réserve de disponibilités.



Informations  
et commandes en ligne sur :  
[www.cie-bordeaux.com](http://www.cie-bordeaux.com)

# Infos Club

AFFICHE  
N°2

Mise à jour **Juin 2010** - Région **AQUITAINE**

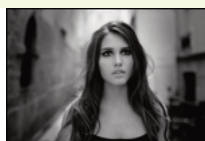
**INTER-ENTREPRISES**  
32 cours de l'Intendance  
33000 Bordeaux  
Tél. : 05 56 51 36 93  
Fax : 05 56 81 89 71  
Internet : [www.cie-bordeaux.com](http://www.cie-bordeaux.com)  
Lundi de 13h30 à 17h  
Mardi au jeudi : 10h à 12h30 et 13h30 à 17h  
Vendredi de 10h à 16h

## SPECTACLES

### OCTOBRE 2010

#### JOYCE JONATHAN

**NEW** 14 Octobre 2010 - 20h  
Rock School Barbey - Bordeaux (33)  
Prix Unique : 20,70 €  
(Placement libre)  
Date limite de réservation : 30/09/2010



#### MICHELE LAROQUE

**"Mon brillantissime divorce"**  
15 Octobre 2010 - 20h30  
Théâtre Fémina - Bordeaux (33)  
Cat 1 : Px Public : 43 € - **Px Club : 40 €\***  
Cat 2 : Px Public : 40 €  
*\*Quota limité pour les billets à Prix Club*  
(Places numérotées)  
Date limite de réservation : 01/10/2010

#### KATIE MELUA

16 Octobre 2010 - 20h  
Patinatoire Mériadeck - Bordeaux (33)  
Cat 1 : Px Unique : 56,50 €  
Cat 2 : Px Unique : 45,50 €  
Cat 3 : Px Unique : 34,50 €  
(Places numérotées)  
Date limite de réservation : 01/10/2010

#### RFM PARTY 80

16 Octobre 2010 - 20h30  
Zenith - Pau (64)  
Carré Or : Px Unique : 53,50 €  
Cat 2 : Px Unique : 43,50 €  
(Places numérotées)  
Cat 3 : Px Public : 33,50 € - **Px Club : 30,50 €\***  
*\*Quota limité pour les billets à Prix Club*  
(Placement libre)  
Date limite de réservation : 01/10/2010

## SPECTACLES

#### JENA LEE

29 Octobre 2010 - 20h  
Théâtre Fémina - Bordeaux (33)  
Prix Unique : 30 €  
(Placement libre)  
Date limite de réservation : 15/10/2010

### NOVEMBRE 2010

#### AGE TENDRE ET TETES DE BOIS

03 Novembre 2010  
14h30 & 20h15  
Le Palio - Boulazac (24)  
Cat 1 : Px Unique : 52,40 €  
Cat 2 : Px Unique : 48,40 €  
(Places numérotées)  
Date limite de réservation : 20/10/2010

#### AGE TENDRE ET TETES DE BOIS

04 Novembre 2010  
14h30 & 20h15  
Patinatoire Mériadeck - Bordeaux (33)  
Cat 1 : Px Public : 52 € - **Px Club : 48 €\***  
Cat 2 : Px Unique : 48 € - **Px Club : 44 €\***  
*\*Quota limité pour les billets à Prix Club*  
(Places numérotées)  
Date limite de réservation : 21/10/2010

*\* Séance 20h15 - Cat 1 : complet*

#### FLORENCE FORESTI

04 Novembre 2010 - 20h30  
Zenith - Pau (64)  
Prix Unique : 39 €  
(Placement libre)  
Date limite de réservation : 21/10/2010



## SPECTACLES

#### AGE TENDRE ET TETES DE BOIS

05 Novembre 2010  
15h30 & 20h15  
Zenith - Pau (64)  
Cat 1 : Px Public : 52 € - **Px Club : 48 €\***  
Cat 2 : Px Unique : 48 € - **Px Club : 44 €\***  
*\*Quota limité pour les billets à Prix Club*  
(Places numérotées)  
Date limite de réservation : 22/10/2010

#### CHRISTOPHE MAE

05 Novembre 2010 - 20h  
Patinatoire Mériadeck - Bordeaux (33)  
Cat 1 : Prix Unique : complet  
Cat 2 : Prix Unique : complet  
(Places numérotées)  
Cat 3 : Prix Unique : 39 €  
(Placement libre)  
Date limite de réservation : 22/10/2010

#### CHRISTOPHE MAE

06 Novembre 2010 - 20h  
Zenith - Pau (64)  
Cat 1 : Prix Unique : 59 €  
Cat 2 : Prix Unique : 49 €  
(Places numérotées)  
Cat 3 : Prix Unique : 39 €  
(Placement libre)  
Date limite de réservation : 22/10/2010

#### RAPHAËL

06 Novembre 2010 - 20h30  
Gare du Midi - Biarritz (64)  
Cat 1 : Prix Unique : 48,50 €  
Cat 2 : Prix Unique : 46,50 €  
(Places numérotées)  
Date limite de réservation : 22/10/2010

## SPECTACLES

#### DEEP PURPLE

07 Novembre 2010 - 19h  
Patinatoire Mériadeck - Bordeaux (33)  
Cat 1 : Px Public : 62 € - **Px Club : 58,70 €\***  
(Places numérotées)  
Cat 2 : Px Unique : 45,50 € - **Px Club : 42,00 €\***  
*\*Quota limité pour les billets à Prix Club*  
(Placement libre)  
Date limite de réservation : 22/10/2010

#### **NEW** JENA LEE

16 Novembre 2010 - 20h30  
Gare du Midi - Biarritz (64)  
Prix Public : 27 € - **Prix Club : 25 €\***  
*\*Quota limité pour les billets à Prix Club*  
(Placement libre)  
Date limite de réservation : 02/11/2010

#### CELTIC LEGENDS

18 Novembre 2010 - 20h30  
Le Palio - Boulazac (24)  
Carré or : Px Unique : 39 €  
Cat 1 : Px Public : 36 € - **Px Club : 33 €\***  
Cat 2 : Px Public : 33 € - **Px Club : 30 €\***  
*\*Quota limité pour les billets à Prix Club*  
(Places numérotées)  
Date limite de réservation : 04/11/2010

#### CELTIC LEGENDS

19 Novembre 2010 - 20h30  
Patinatoire Mériadeck - Bordeaux (33)  
Cat 1 : Px Public : 41 € - **Px Club : 38 €\***  
Cat 2 : Px Public : 36 € - **Px Club : 33 €\***  
*\*Quota limité pour les billets à Prix Club*  
(Places numérotées)  
Date limite de réservation : 05/11/2010

#### STEPHANE GUILLON

19 & 20 Novembre 2010 - 20h30  
Théâtre Fémina - Bordeaux (33)  
Cat 1 : Px Public : 40 € - **Px Club : 36 €\***  
Cat 2 : Px Unique : 36 €  
*\*Quota limité pour les billets à Prix Club*  
(Places numérotées)  
Date limite de réservation : 05/11/2010

Quota limité pour les billets à Prix Club. Possibilité de réserver à tarif public jusqu'à la date limite de réservation, sous réserve de disponibilités.



**INTER-ENTREPRISES**  
32 cours de l'Intendance  
33000 Bordeaux  
Tél. : 05 56 51 36 93  
Fax : 05 56 81 89 71  
Internet : www.cie-bordeaux.com

Lundi de 13h30 à 17h  
Mardi au jeudi : 10h à 12h30 et 13h30 à 17h  
Vendredi de 10h à 16h

Informations  
et commandes en ligne sur :  
www.cie-bordeaux.com

# Infos Club

AFFICHE  
N°3

Mise à jour **Juin 2010** - Région AQUITAINE

## SPECTACLES

NOVEMBRE 2010

### SYMPHONIC MANIA

19 Novembre 2010  
15h & 20h30

Zénith - Pau (64)

Cat 1 : Prix Unique : 39 €

Cat 2 : Prix Unique : 36 €\*

(Places numérotées)

Date limite de réservation : 05/11/2010

\* Cat 2 : Séance 15h : complet

### SYMPHONIC MANIA

20 Novembre 2010  
15h & 20h30

Gare du Midi - Biarritz (64)

Cat 1 : Prix Unique : 50 €

Cat 2 : Prix Unique : 45 €

(Places numérotées)

Date limite de réservation : 05/11/2010

### CELTIC LEGENDS

21 Novembre 2010 - 16h  
Zénith - Pau (64)

Carré Or : Px Public : 46 € - **Px Club : 38 €\***

Cat 1 : Px Public : 39 € - **Px Club : 36 €\***

Cat 2 : Px Unique : 35 €

\* Quota limité pour les billets à Prix Club

(Places numérotées)

Date limite de réservation : 05/11/2010

### SYMPHONIC MANIA

23 Novembre 2010 - 15h & 20h30

Patinoire Mériadeck - Bordeaux (33)

Cat 1 : Prix Unique : 39 €

Cat 2 : Prix Unique : 36 €\*

(Places numérotées)

Date limite de réservation : 09/11/2010

\* Séance 15h : pas de Cat 2

## SPECTACLES

### BRIGITTE FONTAINE

24 Novembre 2010 - 20h30

**NEW** Pin Galant - Mérignac (33)

Prix Unique : 23,70 €

(Placement libre)

Date limite de réservation : 10/11/2010

### **NEW** PUGGY

26 Novembre 2010 - 20h30

Rock Scholl Barbey - Bordeaux (33)

Prix Unique : 25 €

(Placement libre)

Date limite de réservation : 12/11/2010



### EDDY MITCHELL

27 Novembre 2010 - 20h

Zénith - Pau (64)

Carré Or : complet

Cat 1 : complet

Cat 2 : Px Public : 45 € - **Px Club : 41 €\***

\* Quota limité pour les billets à Prix Club

(Places numérotées)

Date limite de réservation : 12/11/2010

### BHARATI

30 Novembre 2010 - 20h30

01 Décembre 2010 - 20h30

Patinoire Mériadeck - Bordeaux (33)

Carré Or : Px Public : 59,90 €

Cat 1 : Px Public : 52,20 € - **Px Club : 47,80 €\***

Cat 2 : Px Public : 44,50 € - **Px Club : 40,10 €\***

Cat 3 : Prix Unique : 35,70 €

\* Quota limité pour les billets à Prix Club

(Places numérotées)

Date limite de réservation : 17/11/2010

## SPECTACLES

DECEMBRE 2010

### JEAN MARIE BIGARD

03 Décembre 2010 - 20h30

**NEW** Le Palio - Boulazac (24)

Carré Or : Prix Unique : 39 €

(Places numérotées)

Cat 1 : Prix Unique : 30 €

(Placement libre)

Date limite de réservation : 19/11/2010

### LORD OF THE DANCE

04 Décembre 2010 - 20h15

Zénith - Pau (64)

Prestige : Px Public : 59 € - **Px Club : 54 €**

Cat 1 : Px Public : 50 € - **Px Club : 45 €**

Cat 2 : Prix Public : 37,50 €

Cat 3 : Prix Public : 34,50 €

(Places numérotées)

Date limite de réservation : 19/11/2010

### SHOW DANCE

04 Décembre 2010

16h & 20h30

Gare du Midi - Biarritz (64)

Cat 1 : Prix Public : 40 €

Cat 2 : Prix Public : 34 €

(Places numérotées)

Date limite de réservation : 19/11/2010

### LORD OF THE DANCE

05 Décembre 2010

15h & 18h30

Gare du Midi - Biarritz (64)

Cat 1 : Prix Public : 59 €

Cat 2 : Prix Public : 49 €

(Places numérotées)

Date limite de réservation : 19/11/2010

### **NEW** AMEL BENT

09 Décembre 2010 - 20h30

Gare du Midi - Biarritz (64)

Prix Public : 29 € - **Prix Club : 27 €\***

\* Quota limité pour les billets à Prix Club

(Placement libre)

Date limite de réservation : 25/11/2010

## SPECTACLES

### DEEP PURPLE

09 Décembre 2010 - 20h30

Zénith - Pau (64)

Cat 1 : Prix Unique : 62 €

(Places numérotées)

Cat 2 : Prix Unique : 45,50 €

(Placement libre)

Date limite de réservation : 25/11/2010

### BHARATI

10 Décembre 2010 - 20h30

Zénith - Pau (64)

Carré Or : Prix Unique : 59,90 €

Cat 1 : Px Unique : 52,20 € - **Px Club : 47,80 €\***

Cat 2 : Px Unique : 44,50 € - **Px Club : 40,10 €\***

Cat 3 : Prix Unique : 35,70 €

\* Quota limité pour les billets à Prix Club

(Places numérotées)

Date limite de réservation : 26/11/2010

### JEAN-MARIE BIGARD

14 Décembre 2010 - 20h30

Théâtre Fémina - Bordeaux (33)

Cat 1 : Px Public : 43,50 € - **Px Club : 40,50 €\***

\* Quota limité pour les billets à Prix Club

(Places numérotées)

Date limite de réservation : 30/11/2010

### **NEW** MICHELE LAROQUE

17 Décembre 2010 - 20h30

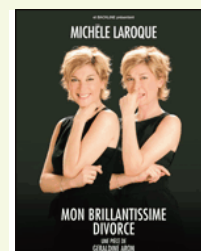
Gare du Midi - Biarritz (64)

Cat 1 : Prix Unique : 43 €

Cat 2 : Prix Unique : 40 €

(Places numérotées)

Date limite de réservation : 03/12/2010



Quota limité pour les billets à Prix Club. Possibilité de réserver à tarif public jusqu'à la date limite de réservation, sous réserve de disponibilités.



**INTER-ENTREPRISES**  
32 cours de l'Intendance  
33000 Bordeaux  
Tél. : 05 56 51 36 93  
Fax : 05 56 81 89 71  
Internet : www.cie-bordeaux.com

Lundi de 13h30 à 17h  
Mardi au jeudi : 10h à 12h30 et 13h30 à 17h  
Vendredi de 10h à 16h

Informations complètes  
et commandes en ligne sur :  
www.cie-bordeaux.com

# Infos Club

AFFICHE  
N°4

Mise à jour **Juin 2010** - Région **AQUITAINE**

## SPECTACLES

JANVIER 2011

**NEW** **YANNICK NOAH**  
13 Janvier 2011 - 20h

Zenith - Pau (64)  
Cat 1 : Prix Unique : 59 €  
Cat 2 : Prix Unique : 49 €  
(Places numérotées)  
Cat 3 : Prix Unique : 39 €  
(Placement libre)

Date limite de réservation : 23/12/2011

**NEW** **YANNICK NOAH**

14 & 15 Janvier 2011 - 20h  
Patinoire Mériadeck - Bordeaux (33)

Cat 1 : Prix Unique : 59 €  
Cat 2 : Prix Unique : 49 €  
(Places numérotées)  
Cat 3 : Prix Unique : 39 €  
(Placement libre)

Date limite de réservation : 23/12/2011



**NEW** **FLORENCE FORESTI**

26 & 27 Janvier 2011 - 20h30

Patinoire Mériadeck - Bordeaux (33)  
Prix Unique : 39 € - **Px Club : 36 €\***  
\*Quota limité pour les Prix Club  
(Placement libre)

Date limite de réservation : 13/01/2011

## SPECTACLES

**IL ETAIT UNE FOIS...  
JOE DASSIN**

30 Janvier 2011 - 20h30

Zenith - Pau (64)  
Cat 1 : Px Public : 51 € - **Px Club : 48 €\***  
Cat 2 : Px Public : 44 € - **Px Club : 41 €\***  
Cat 3 : Px Public : 36 € - **Px Club : 33 €\***

\*Quota limité pour les Prix Club

(Places numérotées)

Date limite de réservation : 14/01/2011

FEVRIER 2011

**NEW** **LA LEGENDE DE  
MICHEL STROGOFF**

18 Février 2010 - 15h & 20h30

Zenith - Pau (64)  
Cat 1 : Prix Unique : 39,10 €  
Cat 1 : Enf -16 ans : Px Unique : 36,10 €  
Cat 2 : Prix Unique : 36,10 €\*  
Cat 2 : Enf -16 ans : Px Unique : 29,10 €\*  
(Places numérotées)

Date limite de réservation : 04/02/2011

\* Séance 15h : pas de Cat 2

**CHANTAL GOYA**

20 Février 2011 - 15h

Zenith - Pau (64)  
Cat 1 : Px Public : 39 € - **Px Club : 36 €\***  
Cat 2 : Px Public : 35 € - **Px Club : 32 €\***

\*Quota limité pour les Prix Club

(Places numérotées)

Date limite de réservation : 04/02/2011

**NEW** **LA LEGENDE DE  
MICHEL STROGOFF**

20 Février 2010 - 15h & 20h30

Gare du Midi - Biarritz (64)  
Cat 1 : Prix Unique : 51 €  
Cat 2 : Prix Unique : 46 €  
(Places numérotées)

Date limite de réservation : 04/02/2011

## SPECTACLES

**NEW** **LE THEATRE  
DES 2 ANES**

15 Mars 2011 - 20h30

Gare du Midi - Biarritz (64)  
Cat 1 : Prix Unique : 44 €  
Cat 2 : Prix Unique : 39 €  
Cat 3 : Prix Unique : 36 €  
(Places numérotées)

Date limite de réservation : 01/03/2011



**EDDY MITCHELL**

**NEW** 01 Avril 2011 - 20h

Le Palio - Boulazac (24)  
Carré Or : Px Public : 70 € - **Px Club : 66 €\***  
Cat 1 : Px Public : 60 € - **Px Club : 56 €\***  
Cat 2 : Px Public : 45 € - **Px Club : 41 €\***

\*Quota limité pour les Prix Club

(Places numérotées)

Date limite de réservation : 18/03/2011

**NEW** **L'HOMME A  
TETE DE CHOUX**

01 Avril 2011 - 20h30

Gare du Midi - Biarritz (64)  
Carré Or : Prix Unique : 45 €  
Cat 1 : Prix Unique : 40 €  
Cat 2 : Prix Unique : 35 €  
(Places numérotées)

Date limite de réservation : 18/03/2011



## SPECTACLES

**NEW** **YANNICK NOAH**

06 Avril 2011 - 20h

Le Palio - Boulazac (24)  
Cat 1 : Prix Unique : 59 €  
Cat 2 : Prix Unique : 49 €  
(Places numérotées)  
Cat 3 : Prix Unique : 39 €  
(Placement libre)

Date limite de réservation : 23/03/2011

**NEW** **MOZART  
L'OPERA ROCK**

30 Avril 2011 - 15h & 21h

Patinoire Mériadeck - Bordeaux (33)  
Cat 1 : Px Public : 68 € - **Px Club : 64 €\***  
Cat 2 : Px Public : 54 € - **Px Club : 50 €\***  
Cat 3 : Px Public : 41 € - **Px Club : 31 €\***

\*Quota limité pour les Prix Club

(Places numérotées)

Date limite de réservation : 18/03/2011

JUIN 2011

**LES HOMMES  
VIENNENT DE MARS...**

07 Juin 2011 - 20h30

**NEW** Zenith - Pau (64)  
Cat 1 : Px Public : 43 € - **Px Club : 35 €\***  
Cat 2 : Prix Unique : 38 €

\*Quota limité pour les Prix Club

(Places numérotées)

Date limite de réservation : 22/04/2011

## SPECTACLES COMPLETS

STEPHANE ROUSSEAU.....23/06/10  
MIKA.....13/07/10  
CHRISTOPHE MAE.....29/07/10  
EDDY MITCHELL.....25/11/10

## SPECTACLES ANNULÉS

GREASE.....20/01/11

Quota limité pour les billets à Prix Club. Possibilité de réserver à tarif public jusqu'à la date limite de réservation, sous réserve de disponibilités.



Informations complètes  
et commandes en ligne sur :  
[www.cie-bordeaux.com](http://www.cie-bordeaux.com)

# Infos Club

AFFICHE  
N°5

Mise à jour **Juin 2010** - Région AQUITAINE

32 cours de l'Intendance  
33000 Bordeaux  
Tél. : 05 56 51 36 93  
Fax : 05 56 81 89 71  
Internet : [www.cie-bordeaux.com](http://www.cie-bordeaux.com)  
Lundi de 13h30 à 17h  
Mardi au jeudi : 10h à 12h30 et 13h30 à 17h  
Vendredi de 10h à 16h

## CIRQUES

### CIRQUE IMPERIAL DE CHINE SUR GLACE

NEW

07 Novembre 2010  
14h & 16h30

Base de Plein Air - Temple sur Lot (47)

Prix Unique: 34,80 €

Enf - 12 ans : Prix Unique: 21,80 €

(Placement libre)

Date limite de réservation : 22/10/2010

### LES PLUS BEAUX NUMEROS DU MONDE

03 Février 2011 - 20h30

Patinoire Mériadeck - Bordeaux (33)

Cat 1 : Px Public: 45 € - **Px Club: 42 €\***

Cat 2 : Px Public: 40 € - **Px Club: 37 €\***

Cat 3 : Px Public: 33 €

Enf - 12 ans : Px Public: 30 €

\* Quota limité pour les billets à Prix Club

(Places numérotées)

Date limite de réservation : 20/01/2011

### LES PLUS BEAUX NUMEROS DU MONDE

04 Février 2011 - 20h30

Zénith - Pau (64)

Cat 1 : Px Public: 45 € - **Px Club: 42 €\***

Cat 2 : Px Public: 40 € - **Px Club: 37 €\***

Cat 3 : Prix Unique : 33 €

Enf - 12 ans : Prix Unique : 30 €

(Places numérotées)

Date limite de réservation : 21/01/2011

Quota limité pour les billets à Prix Club. Possibilité de réserver à tarif public jusqu'à la date limite de réservation, sous réserve de disponibilités.

## THÉÂTRE

### THEATRE DES SALINIÈRES

4, rue Buhan - Bordeaux (33)  
[www.theatre-des-salinières.com](http://www.theatre-des-salinières.com)

14, 16-17-18-19, 22-23-24-25-26,  
29-30 Juin 2010

LA BERLUE

Prix Public : 17 € - **Prix Club : 12 €**

Billets sur commande au CIE

Date limite de rés. : 14j avant le spectacle

### THEATRE TRIANON

6, rue Franklin - Bordeaux (33)

15-16, 18-19, 22-23-24-25-26,  
29-30 Juin 2010

VENISE SOUS LA NEIGE

Prix Public : 17 € - **Prix Club : 12 €**

Billets sur commande au CIE

Date limite de rés. : 14j avant le spectacle

## REGLEMENT COMMANDES BILLETTERIES

### CONDITIONS GENERALES DE VENTE :

Toutes les commandes doivent être identifiées avec le N° d'adhérent figurant sur la carte d'adhérent. Elles sont validées à réception du règlement correspondant à l'agence du CIE.

Délai de traitement à prévoir :

2 semaines après réception de la commande au CIE.

Vous avez le choix entre 4 modalités pour passer vos commandes de billetterie :

1- Auprès de notre correspondant dans votre entreprise (si compte existant)

2- Par le site Internet 24h/24 (en utilisant votre carte bancaire)

3- Par courrier (Bon de commande + Chèque + enveloppe timbrée)

4- Au comptoir de notre agence (du lundi 13h30 au vendredi 16h)

Le CIE intervient en qualité d'intermédiaire entre ses adhérents et ses différents fournisseurs. Le service de réservation est assuré sous réserve de places disponibles. La programmation des spectacles (dates, tarifs...), ainsi que la disponibilité des places, sont susceptibles de modifications sans préavis à l'initiative des fournisseurs. Il est important de communiquer vos coordonnées téléphoniques sur le bon de commande afin que nous puissions vous contacter en cas de changements.

Les tarifs de vente appliqués par le CIE sont ceux qui sont en vigueur chez le fournisseur au jour d'enregistrement de votre commande. Les billets ne sont ni repris ni échangés sauf en cas d'annulation d'un spectacle. Aucun duplicata ne peut être délivré en cas de perte ou de vol.

L'expédition des billets est effectuée aux frais et sous la responsabilité du destinataire. Il est conseillé de faire le choix d'une expédition sécurisée. Aucun recours n'est possible (ni auprès de la Poste ni auprès du CIE) en cas de perte d'un courrier affranchi en envoi simple.

## FESTIVALS

### FRANCOFOLIES DE LA ROCHELLE du 13 au 17 Juillet 2010

LE 13 À 18H00 : BB BRUNES -

EIFFEL - JACQUES DUTRONC

Grande Scène - St Jean d'Acre

LE 13 À 19H00 : SACEM - DIVING

WITH ANDY - SOAN - TETE

Grand Théâtre - La Coursive

LE 13 À 21H00 : PUGGY - GUSH -

PONY PONY RUN RUN

Not Ze Francos

LE 14 À 18H00 : FRANCE Ô FOLIES -

EMILIE SIMON - GAETAN ROUSSEL -

COEUR DE PIRATE - M\*

Grande Scène - St Jean d'Acre

LE 14 À 21H00 : complet

Not Ze Francos

LE 15 À 18H00 : DOM TOM FOLIES -

GERALD DE PALMAS -

LES COWBOYS FRINGANTS -

ALAIN SOUCHON

Grande Scène - St Jean d'Acre

LE 15 À 19H00 : JP NATAF -

CREATION EXCEPTIONNELLE

FRANCOFOLIES

Grand Théâtre - La Coursive

LE 15 À 21H00 : LILLY WOOD & THE

PRICK - CURRY & COCO -

GENERAL ELEKTRIKS

Not Ze Francos

LE 16 À 18H00 : DOMINIQUE A -

FETE À WAX TAILOR - PHOENIX

CHARLOTTE GAINSBURG

Grande Scène - St Jean d'Acre

LE 16 À 19H00 : HOCUS POCUS

LE 16 À 21H00 : JEANNE CHERHAL -

KATEL - ARNAUD FLEURENT DIDIER

Not Ze Francos

LE 17 À 18H00 : CARMEN MARIA

VEGA - GAD ELMALEH - DIAM'S

LE 17 À 19H00 : DA SILVA -

MIOSSEC

LE 17 À 21H00 : JIL IS LUCKY -

ARIANE MOFFATT - REVOLVER

Not Ze Francos

(Placement libre)

Grande Scène - St Jean d'Acre

Assis : Prix Public : 42 € - **Px Club : 37 €**

Debout : Prix Public : 37 € - **Px Club : 30 €**

Grand Théâtre - La Coursive

Assis : Prix Public : 27 € - **Px Club : 25 €**

Not Ze Francos

Debout : Prix Unique : 15 €

Date limite de réservation : 25/06/2010

\* Plus de places assises pour ce spectacle

## FESTIVALS

### LES VIEILLES CHARRUES

du 15 au 18 Juillet 2010

Site de Kerampuilh - Carhaix (29)

15/07 : Prix Public : 51,20 €

les 16 et 18/07 :

Prix Public : 37,20 € - **Px Club : 33 €**

17/07 : Prix Public : 37,20 €

Pass 3 jours :

Prix Unique : 88 €

En présence de Muse, Mika,

Diam's, Fefe, Alain Souchon,

Jacques Dutronc, Indochine,

Revolver, Phoenix, Gaëtan Roussel...

Date limite de réservation : 18/06/2010

Programme complet à consulter

sur le site : [www.cie-bordeaux.com](http://www.cie-bordeaux.com)

### LA BATAILLE DE CASTILLON

16-17-23-24-30-31 Juillet 2010

5-6-7-12-13-14 Août 2010

Castillon la Bataille (33)

Adultes : Px Public : 20 € - **Px Club : 17 €**

Enfants : Px Unique : 9 €

(Places numérotées)

Tarifs enfants de 5 à 12 ans - Gratuit jusqu'à 4 ans

Billets sur commande au CIE

Date limite de réservation : 15j avant le spectacle

### LE PUY DU FOU

LES EPESES (85)

CINESCENIES ÉTÉ 2010

02-03-09-10-16-17-23-24-30-31 Juil. 2010

06-07-13-14-20-21-27-28 Août 2010

03-04-10-11 Septembre 2010

Les 05-12-18-19-25-26 Juin : complet

CINÉSCÉNIE

+ Entrée 1 jour GRAND PARC :

Ad. : Px Public : 43 € - **Px Club : 40,85 €**

Enf : Px Public : 25,50 € - **Px Club : 24,20 €**

CINÉSCÉNIE

+ Entrée 2 jours GRAND PARC :

Ad. : Px Public : 55 € - **Px Club : 52,25 €**

Enf : Px Public : 32 € - **Px Club : 30,40 €**

CINÉSCÉNIE

Ad. : Px Public : 24 € - **Px Club : 22,80 €**

Enf : Px Public : 15 € - **Px Club : 14,25 €**

Tarif enfants de 5 à 13 ans Gratuit jusqu'à 5 ans

Billets sur commande au CIE

(Billets GRAND PARC, voir rubrique des Parcs)



Informations  
et commandes en ligne sur :  
[www.cie-bordeaux.com](http://www.cie-bordeaux.com)

# Infos Club

AFFICHE  
N°6

Mise à jour **Juin 2010** - Région AQUITAINE

**INTER-ENTREPRISES**  
32 cours de l'Intendance  
33000 Bordeaux  
Tél. : 05 56 51 36 93  
Fax : 05 56 81 89 71  
Internet : [www.cie-bordeaux.com](http://www.cie-bordeaux.com)  
Lundi de 13h30 à 17h  
Mardi au jeudi : 10h à 12h30 et 13h30 à 17h  
Vendredi de 10h à 16h

## FESTIVALS

### LE ROCK DANS TOUS SES ETATS

25 Juin 2010 - 17h30  
26 Juin 2010 - 15h

Hippodrome d'Evreux - Evreux (27)

Pass 1 jour : Px Public : 37,50€ - **Px Club : 34,50€**

Merci de préciser la date pour le Pass 1 jour

Pass 2 jours : Px Public : 50,50€ - **Px Club : 42,50€**

*En présence de Curry & Coco, Invasion, Les Tambours du Bronx, The Black Keys...*

Date limite de réservation : 11/06/2010

Programme complet à consulter sur le site : [www.cie-bordeaux.com](http://www.cie-bordeaux.com)

### FESTIVAL DE COUNTRY MUSIC

du 13 au 18 Juillet 2010

Stade Municipal - Mirande (32)

Px Public : 30€ - **Px Club : 20€**

*En présence d'Hugues Aufray (15/07) et Sanserverino (16/07)*

Date limite de réservation : 14j avant le spectacle

Billetterie non datée sur commande au CIE

### 11ÈME FESTIVAL DU BOUT DU MONDE

du 06 au 08 Août 2010

Prairie de Landaoudec - Crozon (29)

Pass 1 jour : Prix Unique : 30,80€

Merci de préciser la date pour le Pass 1 jour

Pass 2 jours : Prix Unique : 50,10€

Merci de préciser la date pour le Pass 2 jours

Pass 3 jours : Prix Unique : 66,10€

Date limite de réservation : 23/07/2010

### NUITS ATYPIQUES DE LANGON

du 26 au 31 Juillet 2010

Langon (33)

Prévente uniquement pour le 31.07 (journée hommage à Django Reinhardt) :

Prix Public : 20€ - **Prix Club : 15€**

Du 26 au 30 Juillet :

billets **uniquement** vendus sur place

Date limite de réservation : 16/07/2010

## FESTIVALS

### EUROKEENNES 2010

du 01 au 04 Juillet 2010 - 21h45

Presqu'île de Malsaucy - Belfort (90)

Pass 1 jour : Px Public : 42,50€ - **Px Club : 37€**

Merci de préciser la date pour le Pass 1 jour

Pass 3 jours : Px Public : 90€ - **Px Club : 84€**

*En présence de BB Brunes, Charlotte Gainsbourg, Jay-Z, Mika, Patrick Watson, Hindi Zahra...*

Date limite de réservation : 18/06/2010

Programme complet à consulter sur le site : [www.cie-bordeaux.com](http://www.cie-bordeaux.com)

### FESTIVAL DE POUPEP

du 12 au 30 Juillet 2010

Théâtre de Verdure - St Malo du Bois (85)

LE 12 À 20H30 : THE CRANBERRIES

complet

LE 13 À 19H30 : PERCUBABA -

BABYLON CIRCUS - CHE SUDAKA

Prix Public : 19€ - **Px Club : 15€**

LE 14 À 18H : REVOLVER -

ARCHIMEDE - YODELICE -

PONY PONY RUN RUN

Prix Public : 26€ - **Px Club : 24€**

LE 16 À 20H30 : ALAIN SOUCHON -

FLORENT VITRIGNER

Prix Public : 43€ - **Px Club : 41€**

LE 18 À 20H30 : GAËTAN ROUSSEL -

DOMINIQUE A - IZIA

Prix Public : 26€ - **Px Club : 22€**

LE 19 À 20H30 : M

complet

LE 21 À 19H30 : GUERRILLA FRESCA -

RODRIGO Y GABRIELA -

JOHN BUTLER TRIO

Prix Public : 35€ - **Px Club : 31€**

LE 22 À 20H30 : MIKA

complet

LE 23 À 20H30 : AMY MC DONALD -

JOYCE JONHATAN

Prix Public : 29€ - **Px Club : 25€**

LE 25 : DIMANCHE REVELATIONS

Prix Public : 8€ - **Px Club : 4€**

LE 30 À 20H30 : JACQUES DUTRONC -

VAGUEMENT LA JUNGLE

Prix Public : 48€ - **Px Club : 46€**

(Placement libre)

Date limite de réservation : 16/07/2010

## FESTIVALS

### FESTIVAL DES DEUX CITES

du 25 Juin au 10 Août 2010

Carcassonne (11)

*En présence de Bob Dylan, Calogero, Jacques Dutronc, Gad Elmaleh, Charlotte Gainsbourg, Jamiroquai, Izia, Charlie Winston...*

Programme complet à consulter sur le site :

[www.cie-bordeaux.com](http://www.cie-bordeaux.com)

Date limite de réservation : 16/07/2010

### FESTIVAL DE CORNOUAILLE

du 18 au 25 Juillet 2010 - 21h

Espace Gradlon - Quimper (29)

LE 18 JUILLET :

Prix Unique : 19,80€

LES 19 ET 25 JUILLET :

Cat 1 : Prix Unique : 34,10€

Cat 2 : Prix Unique : 32,10€

LE 20 JUILLET :

Cat 1 : Prix Unique : 38,50€

Cat 2 : Prix Unique : 36,10€

LES 21-22 ET 23 JUILLET :

Cat 1 : Prix Unique : 23,85€

Cat 2 : Prix Unique : 21,85€

LE 24 JUILLET :

Cat 1 : Prix Unique : 27,95€

Cat 2 : Prix Unique : 25,85€

DU 22 AU 24 JUILLET :

(Théâtre Cornouaille)

Prix Unique : 27,95€

*En présence de Roger Hodgson,*

*Denez Prigent, Carlos Nunez...*

Date limite de réservation : 09/07/2010

Programme complet à consulter sur le site : [www.cie-bordeaux.com](http://www.cie-bordeaux.com)

### JAZZ IN MARCIAC

du 30 Juillet

au 14 Août 2010 - 21h

Chapiteau - Marciac (32)

LE 30 JUILLET :

Cat 1 : Prix Unique : 60€

Cat 2 : Prix Unique : 49€

Cat 3 : Prix Unique : 37€

LES 31 JUILLET, 01-02, 04-05,

08-09-10-11 AOUT :

Cat 1 : Px Public : 51€ - **Px Club : 46€**

Cat 2 : Px Public : 41€ - **Px Club : 38€**

Cat 3 : Px Public : 30€ - **Px Club : 28€**

LES 03 ET 07 AOUT :

Cat 1 : Px Public : 54€ - **Px Club : 48€**

Cat 2 : Px Public : 43€ - **Px Club : 40€**

Cat 3 : Px Public : 33€ - **Px Club : 30€**

LE 06 AOUT :

Cat 1 : Px Public : 56€ - **Px Club : 50€**

Cat 2 : Px Public : 43€ - **Px Club : 40€**

Cat 3 : Px Public : 33€ - **Px Club : 30€**

LES 13 ET 14 AOUT :

Cat 1 : Prix Unique : 37€

Cat 2 : Prix Unique : 28€

ABONNEMENT JAZZ IN MARCIAC :

Prix Unique : 460€

Date limite de réservation : 30/07/2010

Programme complet à consulter sur le site : [www.cie-bordeaux.com](http://www.cie-bordeaux.com)

## FESTIVALS

### 40ÈME FESTIVAL INTERCELTIQUE DE LORIENT

du 06 au 15 Août 2010

Espace Marine

LES 07-08-11 ET 12 AOUT :

Prix Unique : 32,10€

LES 10-13 ET 15 AOUT :

Prix Unique : 26,95€

Grand Théâtre

DU 07 AU 14 AOUT :

Prix Unique : 23,85€

Palais des Congrès

LES 07-09-10-11-12-13 ET 14 AOUT

Prix Unique : 15,80€

Port de Pêche

LE 06 AOUT :

Prix Unique : 41,50€

LE 14 AOUT :

Prix Unique : 11,80€

*En présence de The Cranberries,*

*Luz Casal, N'Diale, Soldat Louis*

Date limite de réservation : 30/07/2010

Programme complet à consulter sur le site : [www.cie-bordeaux.com](http://www.cie-bordeaux.com)

## SALONS

### BORDEAUX FETE LE VIN

Les Quais - Bordeaux (33)

du 24 au 27 Juin 2010

PASS DEGUSTATION : 12 bons de

dégustation, 1 ticket "dégustation

plus", 1 verre et 1 étui porte-verre,

nombreux tickets privilèges,

symboles de véritables avantages,

réductions et cadeaux...

Prix Public : 15€ - **Px Club : 13,50€**

PASS DUO : 12 bons de dégusta-

tion, 2 verres et 2 étuis porte-

verre, nombreux tickets privilèges

symboles de véritables avantages,

réductions et cadeaux...

Prix Public : 20€ - **Px Club : 18€**

Pass sur commande au CIE - Validité : 27/06/2010

Date limite de réservation : 11/06/2010

Programme complet à consulter

sur le site : [www.bordeauxfetelevin.com](http://www.bordeauxfetelevin.com)



Quota limité pour les billets à Prx Club. Possibilité de réserver à tarif public jusqu'à la date limite de réservation, sous réserve de disponibilités.



**INTER-ENTREPRISES**  
32 cours de l'Intendance  
33000 Bordeaux  
Tél. : 05 56 51 36 93  
Fax : 05 56 81 89 71  
Internet : [www.cie-bordeaux.com](http://www.cie-bordeaux.com)

Lundi de 13h30 à 17h  
Mardi au jeudi : 10h à 12h30 et 13h30 à 17h  
Vendredi de 10h à 16h

## PIANO BAR

### AMADEUS SONG

24, rue de la Faïencerie - BORDEAUX (33)  
Tél. 05 56 80 03 86  
[www.amadeus-song.fr](http://www.amadeus-song.fr)

**-10%**

sur les consommations bar et les entrées concert à partir de 21h  
ou **1 assiette de tapas offerte** pour 1 consommation achetée de 18h à 21h

Tarifs sur présentation de la carte CIE pour l'adhérent  
Programme à consulter sur le site :  
[www.cie-bordeaux.com](http://www.cie-bordeaux.com) ou en page 2 des Infos Club

## CABARETS

### L'ANGE BLEU

Revue "Chimère"

St André de Cubzac (33)

Tél. 05 57 68 71 32

Formule Dîner + Revue

Prix Public : 49 € - **Prix Club : 47 €**

Formule Midi :

Prix Public : 44 € - **Prix Club : 40 €**

Billets sur commande au CIE en indiquant la date choisie lors de la réservation

Date limite de réservation : 14j avant la date choisie

### LE CRAZY HORSE

Revue "Forever Crazy"

12, avenue George V - Paris (75)

Tarifs valables jusqu'au 31/10/2010

Spectacle + 1/2 bouteille de champagne

Catégorie Diamond

Px Public : 120 € - **Px Club : 102 €**

Spectacle + 1/2 bouteille de champagne

Catégorie Gold

Px Public : 100 € - **Px Club : 90 €**

Spectacle (Diamond) + Dîner au Fouquet's

+ 1/2 bouteille de champagne

Px Public : 195 € - **Px Club : 175,50 €**

Date limite de réservation : 14j avant la date choisie

Merci d'indiquer la date choisie lors de la réservation

Informations complètes  
et commandes en ligne sur :  
[www.cie-bordeaux.com](http://www.cie-bordeaux.com)

# Infos Club

AFFICHE  
N°7

Mise à jour **Juin 2010** - Région AQUITAINE

## CABARETS

### LE GRAIN D'FOLIE

Revue "Mirage"



PA du Mirail - Artigues Près Bordeaux  
(33) Tél. 05 57 54 13 00

Menu Gourmand

Px Public : 56 € - **Px Club : 52 €**

une bouteille de vin comprise pour 4 pers

Menu Gastronomique

Px Public : 67 € - **Px Club : 61 €**

une bouteille de vin comprise pour 4 pers

Menu Prestige

Px Public : 78 € - **Px Club : 72 €**

une bouteille de vin comprise pour 4 pers

+ une coupe de champagne par pers

Billets sur commande au CIE en indiquant la date choisie lors de la réservation

ou Tarif groupe pour les rés. individuelles sur présentation de la carte CIE

Date limite de réservation : 14j avant la date choisie

### LE PARADIS LATIN

Revue "Paradis à la Folie"

28, rue du Cardinal Lemoine - Paris (75)

Tarifs valables jusqu'au 31/10/2010

Dîner "Festival" + Revue

Px Public : 123 € - **Px Club : 115 €**

Dîner "Star" + Revue

Px Public : 149 € - **Px Club : 140 €**

Dîner "Prestige Cordon Bleu" + Revue

Px Public : 179 € - **Px Club : 168 €**

Revue à 21h30

+ 1/2 bouteille de champagne

Px Public : 85 € - **Px Club : 80 €**

Date limite de réservation : 14j avant la date choisie

Merci d'indiquer la date choisie lors de la réservation



## CABARETS

### LE LIDO

Revue "Bonheur"

116 bis avenue des Champs Elysées - Paris (75)

Tarifs valables jusqu'au 31/10/2010

Dîner + Revue (dès 19h30)

Soirée "Plaisir"

Px Public : 140 € - **Px Club : 131 €**

Dîner + 1/2 bouteille de champagne

Soirée "Panache"

Px Public : 160 € - **Px Club : 150 €**

Dîner + 1/2 bouteille de champagne

Soirée "Bonheur"

Px Public : 195 € - **Px Club : 183 €**

Dîner + 1/2 bouteille de champagne

Service "Premier"

Px Public : 280 € - **Px Club : 263 €**

Dîner + 1/2 bouteille de champagne

+ accueil personnalisé

Champagne + Revue

Soirée "Emotion (21h30)"

Px Public : 100 € - **Px Club : 94 €**

Soirée "Quelle Nuit" (23h30)

Px Public : 90 € - **Px Club : 84 €**

Date limite de réservation : 14 j avant la date choisie

Merci d'indiquer la date choisie lors de la réservation

### LE MOULIN ROUGE

Revue "Féerie"

Montmartre - 82, blvd de Clichy - Paris (75)

Tarifs valables jusqu'au 14/11/2010

Dîner "French Cancan" + Revue

Px Public : 150 € - **Px Club : 142 €**

Dîner "Toulouse Lautrec" + Revue

Px Public : 165 € - **Px Club : 156 €**

Dîner "Belle époque" + Revue

Px Public : 180 € - **Px Club : 171 €**

Revue à 21h00

+ 1/2 bouteille de champagne

Px Public : 102 € - **Px Club : 97 €**

Revue à 23h00

+ 1/2 bouteille de champagne

Px Public : 92 € - **Px Club : 87 €**

Date limite de réservation : 14j avant la date choisie

Merci d'indiquer la date choisie lors de la réservation

## VINOTHEQUE

### VINOTHEQUE DE BORDEAUX

8, Cours du XXX Juillet - Bordeaux (33)



**-10%**

sur tout le magasin\*

\*Sauf vente primeur. Offre non cumulable.

Tarif réduit sur présentation de la carte CIE ou sur le site :

[www.vinotheque-bordeaux.com](http://www.vinotheque-bordeaux.com) avec le code promo **CIEBX10**

## CROISIÈRES

### LES BATEAUX PARISIENS

PARIS (75)

Au pied de la Tour Eiffel - Ponton n°7  
Tarifs valables jusqu'au 31/10/2010

Croisière déjeuner

Accueil : 12h15 - Départ : 12h45

Retour : 14h30

Service étoile : Px Public : 53 € - **Px Club : 47 €**

Service select : Px Public : 63 € - **Px Club : 56 €**

Service premier : Px Public : 73 € - **Px Club : 66 €**

Tarif enfant : Px Public : 31 € - **Px Club : 29 €**

(Tarif enfant de 1 à 12 ans)

Croisière dîner

Accueil : 19h30 - Départ : 20h30

Retour : 23h

Service étoile : Px Public : 97 € - **Px Club : 90 €**

Service select : Px Public : 135 € - **Px Club : 126 €**

Service premier : Px Public : 165 € - **Px Club : 157 €**

Date limite de réservation : 14j avant la date choisie

Merci d'indiquer la date choisie lors de la réservation

### CROISIÈRES INTER-ILES

Chèques croisières valables auprès des compagnies maritimes suivantes :

Croisières Inter-Iles, Navis, Compagnie

Corsaire, Compagnie des Iles et

Compagnie Vendéenne.

Informations : [www.billets-bateaux.fr](http://www.billets-bateaux.fr)

0 825 135 500

Croisières en mer - Traversées vers les Iles

de la Bretagne et la Côte Atlantique

Chèque croisières non datés

Px Public : 10 € - **Px Club : 8,50 €**

Chèques sur commande au CIE

Validité 30/09/2012

Possibilité de réserver à tarif public jusqu'à la date limite de réservation, sous réserve de disponibilités.



Informations complètes  
et commandes en ligne sur :  
[www.cie-bordeaux.com](http://www.cie-bordeaux.com)

# Infos Club

AFFICHE  
N°8

Mise à jour **Juin 2010** - Région AQUITAINE

32 cours de l'Intendance  
33000 Bordeaux  
Tél. : 05 56 51 36 93  
Fax : 05 56 81 89 71  
Internet : [www.cie-bordeaux.com](http://www.cie-bordeaux.com)  
Lundi de 13h30 à 17h  
Mardi au jeudi : 10h à 12h30 et 13h30 à 17h  
Vendredi de 10h à 16h

## PARCS D'ATTRACTIONS

### AQUALAND OUVERTURE LE 19/06/2010

Valable dans tous les AQUALAND de France : St Cyprien, Port Leucate, St Cyr sur Mer, Frejus, Ste Maxime, Cap d'Agde. Mais aussi en Espagne : Algarve, Bahia de Cadiz, Torremolinos, Magaluf, El Arenal. Et aux Canaries : Maspalomas et Costa Adeje

Adultes : **Prix Public : 25€**  
Enfants (jusqu'à 11 ans) : **Px Public : 18,50€**  
**Prix Club Adultes et Enfants : 18€**

Gratuit pour les -12 mètres

Billets sur commande au CIE - Validité : 05/09/2010



### ASTERIX PLAILLY (60)

Adultes : **Px Public : 39€ - Px Club : 32,50€**

Enfants : **Px Public : 29€ - Px Club : 24€**

Tarifs enfants de 3 à 11 ans - Gratuit jusqu'à 2 ans inclus

Billets sur commande au CIE - Validité : 03/01/2011

### CITÉ DE L'ESPACE TOULOUSE (31)

	Adultes		Enfants	
	Px Public	Px Club	Px Public	Px Club
Basse Saison*	19,50€	<b>17,00€</b>	14,00€	<b>13,00€</b>
Haute Saison*	22,00€	<b>17,00€</b>	15,50€	<b>13,00€</b>

Billets valables en basse + haute saison

Tarifs enfants de 5 à 15 ans - Gratuit jusqu'à 4 ans inclus

Billets sur commande au CIE

ou Tarif réduit sur présentation de la carte CIE

pour les adhérents et leur famille

Validité : 15/04/2011



## PARCS D'ATTRACTIONS

### DISNEYLAND PARIS

Billets individuels non datés sans hébergement  
Utilisables à toutes les périodes de l'année

	Adultes		Enfants (3 à 11 ans)	
	Px Public	Px Club	Px Public	Px Club
1 jour (1 parc)	56€	<b>46€</b>	45€	<b>38€</b>
1 j. Pass Partout	67€	<b>60€</b>		
2 j. Pass Partout	118€	<b>100€</b>	99€	<b>84€</b>

Billets sur commande au CIE - Validité : 06/2011

Gratuit jusqu'à 2 ans inclus

Adultes Enfants (3 à 11 ans)

	Px Public	Px Club	Px Public	Px Club
1 j. Pass Partout			54€	<b>50€</b>
2 j. Pass Partout	112€	<b>99€</b>	95€	<b>82€</b>

Billets sur commande au CIE dans la limite des stocks disponibles

Validité : 06/2011

### PROMO BILLETS ETE

1 billet = 2 visites

Pour une visite du 24 Mai au 10 Septembre 2010  
sauf les 2, 3 et 4 Juillet 2010.

1 Adulte : **49€ (au lieu de 118€)**

= 1 Enfant : **39€ (au lieu de 99€)**

Enfant supplémentaire : **49€**

Billet 2 jours - 2 parcs

Tarifs enfants de 3 à 11 ans - Gratuit jusqu'à 2 ans inclus

Billets sur commande au CIE avant le 15/07/10

## FRANCE MINIATURE

ELANCOURT (78))

Ad. : **Px Public : 18,50 à 19,50€ - Px Club : 13€**

Enf. : **Px Public : 12,50 à 13,50€ - Px Club : 8,50€**

Tarifs enfants de 4 à 14 ans - Gratuit jusqu'à 3 ans inclus

Billets sur commande au CIE - Validité : 31/12/2010

## EUROPA PARK

ALLEMAGNE

Adultes : **Px Public : 35€ - Px Club : 30,50€**

Enfants : **Px Public : 31€ - Px Club : 30,50€**

Valable tous les jours

Tarifs enfants de 4 à 11 ans - Gratuit jusqu'à 3 ans inclus

Billets sur commande au CIE - Validité permanente

## PARCS D'ATTRACTIONS

### FUTUROSCOPE

POITIERS (86)

Billets VISA individuels non datés sans hébergement  
Utilisables à toutes les périodes de l'année

Adultes Enfants (5 à 16 ans)

Px Public Px Club Px Public Px Club

1 jour 35€ **32€** 26€ **24€**

Gratuit jusqu'à 4 ans inclus

Billets sur commande au CIE - Validité : 14/06/2011

## JARDINS DU MONDE

ROYAN (17)

Adultes : **Px Public : 9€ - Px Club : 7€**

Enfants : **Px Public : 6€ - Px Club : 4,50€**

Tarifs enfants de 4 à 12 ans - Gratuit jusqu'à 3 ans inclus

Billets sur commande au CIE - Validité permanente

## KIDOLAND

BORDEAUX LAC (33)

Carte 10 entrées (temps illimité) :

**Px Public : 85€ - Px Club : 60€**

Tarifs enfants de 2 à 10 ans - Gratuit jusqu'à 1 an inclus

Cartes sur commande au CIE - Validité permanente

## KID PARC

GUJAN-MESTRAS (33)

Adultes : **Px Public : 8€ - Px Club : 7,20€**

Enfants : **Px Public : de 10,50 à 11,50€ - Px Club : 10€**

Tarifs enfants de 2 à 12 ans - Gratuit jusqu'à 1 an inclus

Billets sur commande au CIE - Validité : 03/11/2010

## PARCS D'ATTRACTIONS

### LA MER DE SABLE

ERMENONVILLE (60)

Adultes : **Px Public : 19,50€ - Px Club : 14€**

Enfants : **Px Public : 16,50€ - Px Club : 14€**

Tarifs enfants de 3 à 11 ans - Gratuit jusqu'à 2 ans inclus

Billets sur commande au CIE - Validité : 03/11/2010

## LE PUY DU FOU

LES EPESSES (85)

### PROMOTION PRINTEMPS ETE 2010

pour une visite en Mai, Juin et Septembre

Hors dates de Cinéscénie

Entrée 1 jour Adulte GRAND PARC :

**Px Public : 30€ - Px Club : 17,45€**

Entrée 2 jours Adulte GRAND PARC :

**Px Public : 43€ - Px Club : 25,75€**

Billets sur commande au CIE - Validité : 10/09/2010

GRAND PARC

Saison 2010

Entrée 1 jour :

Adultes : **Px Public : 30€ - Px Club : 24,80€**

Enfants : **Px Public : 17€ - Px Club : 15,60€**

Entrée 2 jours :

Adultes : **Px Public : 43€ - Px Club : 36,80€**

Enfants : **Px Public : 25€ - Px Club : 23€**

Tarif enfants de 5 à 13 ans Gratuit jusqu'à 4 ans inclus

Billets sur commande au CIE - Validité : 10/09/2010

(pour les billets Cinéscénie,

veuillez consulter la rubrique Festivals)

## MARINELAND

ANTIBES (06)

Adultes

Enfants

Px Public Px Club Px Public Px Club

Accès 1 Parc 26€ **17€**

Dans la limite des stocks disponibles

Validité : 27/07/10

Accès 3 Parcs\* 44€ **28€** 34€ **18€**

\* Accès 3 parcs :

Marineland + Ferme Farwest + Adventure Golf

Tarifs enfants de 3 à 12 ans - Gratuit jusqu'à 2 ans inclus

Billets sur commande au CIE - Validité : 30/09/2011





Informations complètes  
et commandes en ligne sur :  
[www.cie-bordeaux.com](http://www.cie-bordeaux.com)

# Infos Club

AFFICHE  
N°9

Mise à jour **Juin 2010** - Région AQUITAINE

**INTER-ENTREPRISES**  
32 cours de l'Intendance  
33000 Bordeaux  
Tél. : 05 56 51 36 93  
Fax : 05 56 81 89 71  
Internet : [www.cie-bordeaux.com](http://www.cie-bordeaux.com)  
Lundi de 13h30 à 17h  
Mardi au jeudi : 10h à 12h30 et 13h30 à 17h  
Vendredi de 10h à 16h

## PARCS D'ATTRACTIONS

### MICROPOLIS

ST LEON (12)  
Ad : Px Public : 11,80€ - **Px Club : 9,90€**  
Enf : Px Public : 8€ - **Px Club : 6,90€**  
Tarifs enfants de 5 à 14 ans - Gratuit jusqu'à 4 ans inclus  
Tarif réduit uniquement au guichet  
sur présentation de la carte CIE pour l'adhérent et sa famille

### PALÉOSITE

SAINT CÉSAIRE (17)  
Adultes : Px Public : 10€ - **Px Club : 6,50€**  
Enfants : Px Public : 6€ - **Px Club : 4,50€**  
Tarifs enfants de 6 à 14 ans - Gratuit jusqu'à 5 ans inclus  
Billets sur commande au CIE - Validité : 31/12/2010

### PARC BAGATELLE

LE TOUQUET (62)  
Adultes : Px Public : 19,50€ - **Px Club : 14€**  
Enfants : Px Public : 16,50€ - **Px Club : 14€**  
Tarifs enfants de 3 à 15 ans - Gratuit jusqu'à 2 ans inclus  
Billets sur commande au CIE - Validité : 31/12/2010

### QUERCYLAND

SOUILLAC (46)  
Px Public : 7€ - **Px Club : 6€**  
Tarif réduit uniquement au guichet sur présentation  
de la carte CIE pour l'adhérent et sa famille

### WALIBI

ROQUEFORT - AGEN (47)  
Adultes : Px Public : 21€ - **Px Club : 15,90€**  
Enf : Px Public : 19,50€ - **Px Club : 15,90€**  
Tarifs enfants de 4 à 11 ans - Gratuit jusqu'à 3 ans inclus  
Billets sur commande au CIE - Validité : 31/10/2010

## PARCS D'ATTRACTIONS

### PORT AVENTURA

COSTA DORADA - ESPAGNE

#### OFFRE SPECIALE

**1 billet 1 jour acheté**

**= 2ème jour consécutif offert**

Adultes : Px Public : 44€ - **Px Club : 38,72€**

Enf : Px Public : 35€ - **Px Club : 30,80€**

+ 60 ans : Px Public : 35€ - **Px Club : 30,80€**

Tarifs enfants de 4 à 10 ans - Gratuit jusqu'à 3 ans inclus  
(du 26/03/2010 au 09/01/2011)

**2 jours achetés  
= 3ème jour offert**

(accès possible au Caribe Aquatic Park selon affluence)

**(1 jour Port Aventura**

**+ 2ème jour consécutif Port Aventura  
ou Caribe Aquatic Park**

**+ 3ème jour Port Aventura non consécutif  
et à utiliser dans les 7 jours)**

Adultes : Px Public : 66€ - **Px Club : 58,08€**

Enf : Px Public : 52,50€ - **Px Club : 46,20€**

+ 60 ans : Px Public : 52,50€ - **Px Club : 46,20€**

(du 22/05/2010 au 12/09/2010)  
Tarifs enfants de 4 à 10 ans - Gratuit jusqu'à 3 ans inclus  
Billets sur commande au CIE

### VULCANIA

SAINT-OURS LES ROCHES (63)  
Adultes : Px Public : 24€ - **Px Club : 19,50€**  
Enfants : Px Public : 16€ - **Px Club : 14€**  
2ème enfant : Px Unique : 11€

Tarifs enfants de 5 à 16 ans - Gratuit jusqu'à 4 ans inclus  
Billets sur commande au CIE - Validité : 30/09/2013

### YOUPI'PARC

LANGON (33)  
Enfants de 0 à 12 ans (temps illimité) :  
Px Public : 7€ - **Px Club : 4€**

Billets sur commande au CIE - Validité permanente

## VISITES DE SITES

### LA CORDERIE ROYALE ET L'HERMIONE

Rochefort (17)

1 site : Px Public : 8€ - **Px Club : 7€**  
2 sites : Px Public : 14€ - **Px Club : 13€**

Tarifs adultes à partir de 16 ans

De 5 à 15 ans prix unique -

Sur présentation de la carte CIE

pour l'adhérent et 3 accompagnants

## RESTAURANTS

### PASSEPORT GOURMAND AQUITAINE

[www.passeport-gourmand.com](http://www.passeport-gourmand.com)

1 an de Restaurants et de Loisirs

Px Public : 55€ - **Px Club : 40€**

-50% pour 2 personnes

-40% pour 3 personnes

-30% pour 4 personnes

-20% pour 5 à 6 personnes

PASSEPORTS GOURMANDS sur commande au CIE  
Validité 1 an - Vente à l'unité

### VIAGIO

#### PASTA RESTAURANT

2 restaurants :

BORDEAUX Mériadeck (33)

et BORDEAUX Le Lac (33)

**-10%** sur tous les menus  
Tarif réduit sur présentation de la carte CIE pour l'adhérent

### FLUNCH

Bordeaux Mériadeck (33)

**-10%**  
sur tous les menus (sauf le menu express  
et le menu du jour)  
Tarif réduit sur présentation de la carte CIE pour l'adhérent

## MUSEES

### MUSÉE DU LOUVRE

34 quai du Louvre - Paris (75)  
Journée (billet coupe-file) : P.U : 11,10€  
Gratuit pour les moins de 18 ans.  
Billets sur commande au CIE - Validité 31/12/2010

## MUSEES

### CAP SCIENCES HANGAR 20 - 33 300 Bordeaux

**-20%**

sur Cap Sciences Junior (8-14 ans)

Px Public : 10€ - **Px Club : 8€**

sur L'Atelier d'Arthur (5-11 ans)

Px Public : 5€ - **Px Club : 4€**

sur le Petit Carré (3-6 ans)

Px Public : 4€ - **Px Club : 3,20€**

**-50%**

sur H2O La revue des sciences et  
de l'Industrie Aquitaine

Px Public : 10€ - **Px Club : 5€**

sur Cosmomania

Px Public : 5,50€ - **Px Club : 2,75€**

sur les Expositions & Rencontres

Px Public : 2€ - **Px Club : 1€**

Tarif réduit sur présentation de la carte CIE  
pour l'adhérent et sa famille.

### ECOMUSEE DE MARQUEZE

SABRES (40)

Billets comprenant l'aller/retour en train

Adultes : Px Public : 13€ - **Px Club : 10€**

Enf : Px Public : 9€ - **Px Club : 7€**

Tarifs enfants de 6 à 25 ans - Gratuit jusqu'à 5 ans inclus

Billets sur commande au CIE - Validité permanente

### MUSÉE GREVIN

Boulevard Montmartre - Paris

Adultes : Px Public : 19,50€ - **Px Club : 12,50€**

Enf : Px Public : 11,50€ - **Px Club : 8,50€**

Tarifs enfants de 6 à 14 ans - Gratuit jusqu'à 5 ans inclus

Billets sur commande au CIE - Validité 31/12/2010

#### PROMO BILLETS

Adultes

**Tarif unique à 10€**

(Du 1er Juin au 30 Septembre 2010)

Billets sur commande au CIE avant le 15/09/2010

Validité : 30/09/10



Informations complètes  
et commandes en ligne sur :  
[www.cie-bordeaux.com](http://www.cie-bordeaux.com)

# Infos Club

AFFICHE  
N°10

Mise à jour **Juin 2010** - Région **AQUITAINE**

**INTER-ENTREPRISES**  
32 cours de l'Intendance  
33000 Bordeaux  
Tél. : 05 56 51 36 93  
Fax : 05 56 81 89 71  
Internet : [www.cie-bordeaux.com](http://www.cie-bordeaux.com)  
Lundi de 13h30 à 17h  
Mardi au jeudi : 10h à 12h30 et 13h30 à 17h  
Vendredi de 10h à 16h

## ZOOS

### AFRICAN SAFARI

PLAISANCE DU TOUCH (31)  
Adultes : Px Public : 12,50€ - **Px Club : 10,50€**  
Enfants : Px Public : 8,50€ - **Px Club : 7,50€**  
Tarifs enfant de 2 à 10 ans - Gratuit jusqu'à 1 an inclus  
Billets sur commande au CIE - Validité 31/12/2011

### LA FERME EXOTIQUE

CADAUJAC (33)  
Adultes : Px Public : 8,50€ - **Px Club : 5€**  
Enfants : Px Public : 7€ - **Px Club : 5€**  
Billets sur commande au CIE - Validité illimitée  
Gratuit jusqu'à 1 an inclus

### PLANETE SAUVAGE

PORT ST PERE (44)  
Adultes : Px Public : 21€ - **Px Club : 17€**  
Enfants : Px Public : 16€ - **Px Club : 11,50€**  
Tarifs enfants de 4 à 14 ans - Gratuit jusqu'à 3 ans inclus  
Billets sur commande au CIE - Validité : 31/12/2010

### RESERVE AFRICAINE

SIGEAN (11)  
Adultes : Px Public : 25€ - **Px Club : 23€**  
Enfants : Px Public : 19€ - **Px Club : 17€**  
Tarifs enfants de 4 à 14 ans - Gratuit jusqu'à 3 ans inclus  
Billets sur commande au CIE - Validité 31/12/2010

### LA VALLEE DES SINGES

ROMAGNE (86)  
Adultes : Px Public : 14€ - **Px Club : 11,50€**  
Enfants : Px Public : 9€ - **Px Club : 6,50€**  
Tarifs enfants de 5 à 12 ans - Gratuit jusqu'à 4 ans inclus  
Billets sur commande au CIE - Validité : 14/05/2012



## ZOOS

### ZOO DE LA PALMYRE

ROYAN (17)  
Adultes : Px Public : 14€ - **Px Club : 13€**  
Enfants : Px Public : 10€ - **Px Club : 9€**  
Tarifs enfants de 3 à 12 ans - Gratuit jusqu'à 2 ans inclus  
Billets sur commande au CIE - Validité permanente

### ZOO DE PESSAC

PESSAC (33)  
Adultes : Px Public : 13€ - **Px Club : 10€**  
Enfants : Px Public : 10,50€ - **Px Club : 7,50€**  
Tarifs enfants de 3 à 11 ans - Gratuit jusqu'à 2 ans inclus  
Billets sur commande au CIE - Validité 31/12/2011

### ZOOLAND

LA TESTE DE BUCH (33)  
Adultes : Px Public : 14€ - **FC : 11€**  
Enf : Px Public : 10€ - **FC : 7€**  
Tarifs enfants de 2 à 11 ans - Gratuit jusqu'à 1 an inclus  
Billets sur commande au CIE - Validité permanente

### ZOO DE LA FLECHE

LA FLECHE (72)  
Adultes : Px Public : 17,50€ - **FC : 15,50€**  
Enf : Px Public : 14€ - **FC : 12,50€**  
Tarifs enfants de 3 à 10 ans - Gratuit jusqu'à 2 ans inclus  
Billets sur commande au CIE - Validité : 31/12/2010

### ZOOPARC DE BEAUVAL

BEAUVAL (41)  
Adultes : Px Public : 21€ - **FC : 18€**  
Enf : Px Public : 15€ - **FC : 11,50€**  
Tarifs enfants de 3 à 10 ans - Gratuit jusqu'à 2 ans inclus  
Billets sur commande au CIE - Validité : 18/02/2012

### ZOO DE DOUE

DOUE LA FONTAINE (49)  
Adultes : Px Public : 16,50€ - **FC : 13,20€**  
Enf : Px Public : 11€ - **FC : 8,80€**  
Tarifs enfants de 3 à 10 ans - Gratuit jusqu'à 2 ans inclus  
Billets sur commande au CIE - Validité permanente

## ZOOS

### ZOO DES SABLES D'OLONNES

LES SABLES D'OLONNES (85)  
Adultes : Px Public : 13€ - **Px Club : 10,40€**  
Enfants : Px Public : 8€ - **Px Club : 6,40€**  
Tarifs enfants de 3 à 10 ans - Gratuit jusqu'à 2 ans inclus  
Billets sur commande au CIE - Validité permanente

### ZOO DE LA BOISSIERE DU DORÉ

LA BOISSIERE DU DORÉ (44)  
Adultes : Px Public : 15€ - **Px Club : 11,50€**  
Enf : Px Public : 9,50€ - **Px Club : 7,50€**  
Tarifs enfants de 3 à 12 ans - Gratuit jusqu'à 2 ans inclus  
Billets sur commande au CIE - Validité permanente

## AQUARIUMS

### AQUARIUM DE NOIRMOUTIER

NOIRMOUTIER (85)  
Adultes : Px Public : 9,50€ - **Px Club : 8€**  
Enfants : Px Public : 8,50€ - **Px Club : 5,50€**  
Tarifs enfants de 3 à 12 ans - Gratuit jusqu'à 2 ans inclus  
Billets sur commande au CIE - Validité permanente

### AQUARIUM LA ROCHELLE

LA ROCHELLE (17)  
BASSIN DES GRANDS YACHTS  
Adultes : Px Public : 13€ - **Px Club : 10,50€**  
Enfants : Px Public : 10€ - **Px Club : 7,50€**  
Tarifs enfants de 3 à 17 ans - Gratuit jusqu'à 2 ans inclus  
Billets sur commande au CIE - Validité 06/05/2011

### GRAND AQUARIUM DE SAINT MALO

SAINT MALO (35)  
Adultes :  
Px Public : 15,50€ - **Px Club : 13,50€**  
Enfants :  
Px Public : 10€ - **Px Club : 8,50€**  
Tarifs enfants de 4 à 14 ans - Gratuit jusqu'à 3 ans inclus  
Billets sur commande au CIE - Validité 27/07/2011

### OCEANOPOLIS

BREST (29)  
Adultes : Px Public : 16,20€ - **Px Club : 14,70€**  
Enfants : Px Public : 11€ - **Px Club : 10€**  
Tarifs enfants de 4 à 17 ans - Gratuit jusqu'à 3 ans inclus  
Billets sur commande au CIE - Validité 31/12/2011

## AQUARIUMS

### OCEARIUM DU CROISIC

LE CROISIC (44)  
Adultes : Px Public : 12€ - **Px Club : 9,50€**  
Enfants : Px Public : 9€ - **Px Club : 6,50€**  
Tarifs enfants de 3 à 12 ans - Gratuit jusqu'à 2 ans inclus  
Billets sur commande au CIE - Validité 31/12/2010

## PARCOURS ACROBATIQUES



### TEPACAP Mérignac

**PARCOURS ACROBATIQUE**  
+1,45m : Prix Public : 16€ - **Px Club : 14€**  
1,20m à 1,45m : PP : 14€ - **Px Club : 12€**  
Billets sur commande au CIE  
ou sur présentation de la carte  
Validité permanente



### TEPACAP Saint Caprais

**PARCOURS ACROBATIQUE**  
+1,45m : Prix Public : 20€ - **Px Club : 17€**  
1,30m à 1,45m : PP : 17€ - **Px Club : 15€**  
Uniquement sur présentation de la carte

### AVENTURE PARC BISCARROSSE (40)

**PARCOURS ACROBATIQUE**  
ENTRÉE "TOUS PARCOURS"  
(+ 1,80m bras levés)  
Adultes : Px Public : 20€ - **Px Club : 18€**  
ENTRÉE "PARCOURS JAUNE"  
(+ 1,55m bras levés)  
Adultes : Px Public : 15€ - **Px Club : 14€**  
ENTRÉE "PARCOURS BLANC"  
(de 4 ans à 1,55m bras levés)  
Adultes : Px Public : 10€ - **Px Club : 9€**  
Billets sur commande au CIE (stock limité)  
ou tarif réduit au guichet sur présentation de  
la carte CIE pour l'adhérent et sa famille.  
Validité permanente



Informations complètes  
et commandes en ligne sur :  
[www.cie-bordeaux.com](http://www.cie-bordeaux.com)

# Infos Club

AFFICHE  
N°11

Mise à jour **Juin 2010** - Région AQUITAINE

32 cours de l'Intendance  
33000 Bordeaux  
Tél. : 05 56 51 36 93  
Fax : 05 56 81 89 71  
Internet : [www.cie-bordeaux.com](http://www.cie-bordeaux.com)

Lundi de 13h30 à 17h  
Mardi au jeudi : 10h à 12h30 et 13h30 à 17h  
Vendredi de 10h à 16h

## DETENTE AQUATIQUE

### AQUACAP

CHAMPCEVINEL (24)

Px Public : 4,50€ - Px Club : 3€

Billets sur commande au CIE - Validité : 31/12/2011

### LES ANTILLES DE JONZAC (17)

LAGON Adultes :

Px Public : 9,70€ - Px Club : 7,60€

LAGON Enfants (- de 12 ans) :

Px Public : 7,10€ - Px Club : 5€

ESPACE FORME Adultes :

Px Public : 12€ - Px Club : 8,50€

ESPACE FORME Enfants (- de 16 ans) :

Px Public : 8,60€ - Px Club : 7€

PASS Adultes :

Px Public : 18€ - Px Club : 15€

PASS Enfants (- de 16 ans) :

Px Public : 13€ - Px Club : 10,30€

1 Billet offert pour 20 achetés dans la même catégorie  
Gratuit jusqu'à 3 ans - Billets sur commande au CIE  
ou - 10 % sur présentation de la carte  
pour l'adhérent et sa famille (même foyer) -  
Validité permanente.

### ESPACE BEAUTÉ des Antilles de Jonzac

-10%

sur une sélection de soins détente

+ accès offert à l'Espace Forme

Tarif réduit sur présentation de la carte CIE

pour l'adhérent et sa famille.

Réservations préalables par téléphone au :  
05 46 86 48 00

### CALICEO

L'UNION (TOULOUSE - 31) PAU (64)

PERPIGNAN (66) DAX (40)

Billet forfait 2 h adulte & enfant :

Px Public : 14€ - Px Club : 12,46€

Billets sur commande au CIE - validité : 02/05/2011

Billet forfait 10 h adulte & enfant :

Prix Public : 64€ - Prix Club : 59€

Billets sur commande au CIE - validité 02/05/2011

## DÉTENTE AQUATIQUE

### LES BAINS DE CASTELJALOUX

REMISE EN FORME AQUATIQUE

CASTELJALOUX (47)

Forfait de 2 heures

Px Public : adulte : 15€ - enfant : 13€

Prix Club (adultes et enfants) : 13€

Agés minimum d'accès 6 ans

Tarifs enfants de 6 à 14 ans

Billets sur commande au CIE - Validité 06/11/2010

ou Tarif réduit sur présentation de la carte

### BIARRITZ

### THALASSO RESORT

-15% à -20%

Sur les séjours thalassothérapie  
à partir de 2 nuits

Offre valable sur les 2 adresses :

Anglet - 153 blvd des plages

Biarritz - 80, rue de Madrid

Tél. : 0825 12 64 64

Tarif réduit sur présentation de la carte CIE

### THALASSO de PORNIC

THALACLUB PORNIC (44)

[www.thalassopornic.com](http://www.thalassopornic.com)

Billetterie semaine

Px Public : 28€ - Px Club : 16€

Billetterie week-end

Px Public : 28€ - Px Club : 23€

JOURNÉE FORME 2 soins individuels,  
1 soin collectif et l'accès au Thalacub

Px Public : 100€ - Px Club : 71€

Validité 04/2011

Billets sur commande au CIE

-15% sur les forfaits courts séjours

avec hébergement

-20% sur les forfaits semaine

avec hébergement

Tarif réduit sur présentation de la carte CIE

### VITALPARC

LACANAU (33)

[WWW.VITALPARC.COM](http://WWW.VITALPARC.COM)

JOURNÉE ZEN

(2 soins + repas au restaurant + espace détente)

Px Public : 89€ - Px Club : 75€

Billets sur commande au CIE - Validité : 14/11/2010

jusqu'à - 15%

sur les soins, hébergements et Poney Parc

Tarif réduit sur présentation de la carte CIE

## PISCINES

### AQUALUDIA

PISCINE & ESPACE REMISE EN

FORME MURET (31)

Adultes : Px Public : 4,90€ - Px Club : 3,92€

Enfants : Px Public : 3,20€ - Px Club : 2,64€

Tarifs enfants de 4 à 17 ans

Gratuit jusqu'à 3 ans inclus

Billets sur commande au CIE - Validité permanente

### SPADIUM

SALLES (33)

LANGON (33)

Cartes Adultes

Px Public : 39,60€ - Px Club : 36€

Cartes Enfants

Px Public : 32€ - Px Club : 28€

Cartes Détente

Px Public : 98€ - Px Club : 83€

Merci de préciser la ville de votre choix

lors de votre commande

Entrées à prix réduits valables pendant

les heures d'ouverture de la piscine.

Billets sur commande au CIE - Validité : 10/2010

## STADE NAUTIQUE

Pessac (33)

Tarif saison été 2010

A partir du 29/05/2010

Px Public / Px Club Px Public / Px Club

Jeunes 5-16 ans Adultes

Demi-journée : 4,60€/4,05€ 6,75€/5,15€

Billets "entrée" valable de 10h à 16h30 ou de 13h15 à la fermeture

Périodes creuses :

3,65€/3,10€ 5,15€/3,70€

Billets "Périodes creuses" valable de 10h à 13h15 ou après 17h

Billets sur commande au CIE - Validité : 05/09/2010

ou tarif réduit à la caisse pour l'adhérent et sa

famille (justificatifs à fournir au guichet)

## STADE NAUTIQUE AQUASUD

Agen (47)

Centre Nautique :

Px Public : 4€ - Px Club : 2,50€

Séances d'Aqua-gym :

Px Public : 5,50€ - Px Club : 3€

Billets sur commande au CIE - Validité permanente

## LES BAINS DE L'ISLE

St Seurin sur l'Isle (33)

Carte 10 entrées adultes :

Px Public : 39€ - Px Club : 35€

Carte 10 entrées enfants :

Px Public : 33€ - Px Club : 29€

Carte 10 entrées détente :

Px Public : 90€ - Px Club : 83€

Billets sur commande au CIE - Validité permanente

## DÉTENTE ET BEAUTÉ

### MAX STEVENS

COIFFEUR CRÉATEUR

-20% sur toutes prestations  
coiffure dans les salons suivants :  
Bordeaux, Blanquefort, Le Bouscat, Le  
Haillan, Talence, Camblandes, Cenon, Izon  
Tarif réduit sur présentation de la carte CIE  
pour l'adhérent et sa famille.

### TCHIP COIFFURE

[www.tchip.fr](http://www.tchip.fr)

-10% sur toutes prestations  
coiffure dans les salons suivants :  
Bordeaux, Bruges, Cenon, Gradignan,  
Mérignac, Pessac, Talence,  
St Médard en Jalles, Villenave d'Ornon  
Tarif réduit sur présentation de la carte  
CIE pour l'adhérent et sa famille.

### SPA ZÉNANCE

-10%  
sur tous les soins pour découvrir la  
Zen Expérience (sauf épilation) :  
Langon et Salles  
Tarif réduit sur présentation de la carte CIE  
pour l'adhérent et sa famille.

### BEAUTY SUCCESS

-10% sur l'ensemble des achats  
dans la plupart des parfumeries en France  
Tarif réduit sur présentation de la carte CIE  
pour l'adhérent et sa famille.

## CLUBS DE FITNESS

### LADY FITNESS

45, cours du M. Juin - Bordeaux (33)

Tél : 05 56 51 89 86

-10% sur l'abonnement Club  
(12 mois)  
+ droits d'entrée à 25€  
(au lieu de 99€)

Tarif réduit sur présentation de la carte CIE  
pour l'adhérent et sa famille.

### AMAZONIA

-75%

sur les droits d'entrée  
+ 1 mois offert pour  
un abonnement 12 mois  
Bordeaux centre, Bordeaux Judaique  
Mérignac, Pessac.  
Tarif réduit sur présentation de la carte CIE  
pour l'adhérent et sa famille.



**INTER-ENTREPRISES**  
32 cours de l'Intendance  
33000 Bordeaux  
Tél. : 05 56 51 36 93  
Fax : 05 56 81 89 71  
Internet : [www.cie-bordeaux.com](http://www.cie-bordeaux.com)

Lundi de 13h30 à 17h  
Mardi au jeudi : 10h à 12h30 et 13h30 à 17h  
Vendredi de 10h à 16h

Informations complètes  
et commandes en ligne sur :  
[www.cie-bordeaux.com](http://www.cie-bordeaux.com)

# Infos Club

AFFICHE  
N°12

Mise à jour **juin 2010** - Région AQUITAINE

## COFFRETS CADEAUX

### BASKINBOX

Le Pays Basque dans un coffret cadeau

#### NEW COFFRETS BIARRITZBOX :

Coffret Découverte

Px Public : 99 € - **Px Club : 89,10 €**

Coffret Emotion

Px Public : 199 € - **Px Club : 179,10 €**

Coffret Passion

Px Public : 299 € - **Px Club : 269,10 €**

Coffret Prestige

Px Public : 399 € - **Px Club : 359,10 €**

#### AUTRES COFFRETS BASKINBOX :

Coffret Découverte

Px Public : 69 € - **Px Club : 62,10 €**

Coffret Emotion

Px Public : 169 € - **Px Club : 152,10 €**

Coffret Passion

Px Public : 85 € - **Px Club : 76,50 €**

Coffrets sur commande au CIE - Validité : 1 an  
[www.baskinbox.com](http://www.baskinbox.com)

## LOCATIONS DEUX ROUES

### BORDEAUX SCOOTERS

Bordeaux (33)  
Tél. 05 57 59 10 18

**-20%** sur toutes les locations  
vélos, scooters, motos

**-7%** sur les achats vélos et vélos électriques  
Tarif réduit sur présentation de la carte CIE  
pour l'adhérent.

## BOWLINGS

### BOWLINGSTAR

Valable dans les villes suivantes :

Bègles, Gujan-Mestras, Bayonne, Pau-Lescar,  
Pontet Avignon, Rouen, Bourges, Lyon,  
Plan de Campagne, Marseille La Valentine,  
Martigues, Montpellier

Valables du dimanche 20h au vendredi 20h

(Sauf veilles de fête et jours fériés)

Prix Public : 5,20 € - **Px Club : 3,20 €**

Valables du vendredi 20h au dimanche 20h

(ainsi que les veilles de fête et jours fériés)

Prix Unique : 6,70 €

Location de chaussures comprise

Billets sur commande au CIE - Validité permanente

## BOWLINGS

### BOWLING DU LAC

Complexe Karting/Bowling-Bordeaux-Lac

Valables du mardi 15h au vendredi 20h

(Sauf veilles de fête et jours fériés)

Px Public : 6 à 8 € + loc. chaussures : 1,60 €

**Px Club : 4,50 € + loc. chaussures offertes**

Billets sur commande au CIE - Validité permanente

### BOWLING BORDEAUX MÉRIADECK

Bordeaux

Basse Saison (Avril à Août)

Valables le samedi après 20h

Px Public : 6 € - **Px Club : 5,50 €**

Valables du lundi au vendredi après 20h

Px Public : 5 € - **Px Club : 4,50 €**

Valables du lundi au dimanche avant 20h

Px Public : 3,40 € - **Px Club : 3 €**

Validité : 31/08/2010

Location de chaussures comprise

Billets sur commande au CIE

### BOWLING BORDEAUX MÉRIGNAC

Week end : vendredi 20h au dim. 20h

Prix Public : 6,80 € + loc. chaussures : 1,70 €

**Px Club : 5,80 € + loc. chaussures offertes**

Semaine : dimanche 20h au ven 20h

Prix Public : 5 € + loc. chaussures : 1,70 €

**Px Club : 3,20 € + loc. chaussures offertes**

Billets sur commande au CIE - Validité permanente

## CANOË

### CANOË ATTITUDE

Gardonne (24)  
Tél. 06 80 88 06 72

**-15%** sur le canoë

Uniquement sur réservation et RDV  
téléphonique - Pas d'accueil permanent  
[www.canoepaintballattitude.com](http://www.canoepaintballattitude.com)

Tarif réduit sur présentation de la carte CIE  
pour l'adhérent et sa famille.

## ESCALADE

### ROC ALTITUDE

ESCALADE EN SALLE

Villenave d'Ornon (33)

Tel. 05 56 87 80 20

Forfait 1 jour

Location de matériel inclus :

Prix Public : 14,50 € - **Px Club : 12,50 €**

Formule découverte (4h) : -10 %

Cours initiation (1h) : -10 %

Groupes (2h + apéritif) : -10 %

Tarifs réduits sur présentation de la carte CIE pour  
l'adhérent et sa famille.

## JEUX LASER

### LASER GAME

Mérignac

Séance 20 min

Prix Public : 8 € - **Px Club : 6 €**

Billets sur commande au CIE - Validité 26/04/2011

### LASER QUEST

Bordeaux

Séance de 20 mn

Prix Public : 8 € - **Px Club : 6 €**

Billets sur commande au CIE - Validité permanente

## FOOTBALL

### BORDEAUX SOCCER

Football en salle

280, Bd Alfred Daney - 33300 Bordeaux

Tél. 05 56 04 00 04

CARTES 10 SEANCES :

Tarifs heures pleines (17h - 23h) :

Prix Public : 80 € - **Px Club : 70 €**

Tarifs heures creuses (10h30 - 17h) :

Prix Public : 60 € - **Px Club : 50 €**

Valable pour l'adhérent et 2 joueurs accompagnants

Cartes sur commande au CIE - Validité permanente

### FÛTBOL BORDEAUX

Football en salle

50 Quai de la Souys - 33100 Bordeaux

Tél. 05 56 32 05 25

Sport Fut 5 (tarif à l'heure)

Prix Public : 80 € - **Px Club : 70 €**

Sport Jorkyball (tarif par joueur)

Prix Public : 7 € - **Px Club : 5 €**

Tarif réduit sur présentation de la carte CIE

pour l'adhérent et les joueurs accompagnants.

### SOCCER 5

Centre de Foot Soccer 5

[www.soccer5.fr](http://www.soccer5.fr)

Mérignac (33)

Tél. 05 57 78 31 91

Prix Public : 7,50 € - **Px Club : 5,50 €**

Valable 7j/7 à toute heure - Validité permanente

Billets sur commande au CIE

Tarifs Heures Pleines : **Px Club : 6 €**

Heures Creuses : **Px Club : 3 €**

Week End : **Px Club : 4 €**

Sur présentation de la carte CIE pour l'adhérent.

## KARTINGS

### KARTING TOP GUN

Biganos

10 mn de course

Prix Public : 14 € - **Px Club : 11,50 €**

Billets sur commande au CIE - Validité permanente

### KART CENTER

Biscarrosse

10 mn de course

Accès à partir de 13 ans/+1,55m :

Prix Public : 16 € - **Px Club : 12 €**

Billets sur commande au CIE - Validité permanente

## KARTINGS

### KARTING INDOOR

Bordeaux-Lac

10 mn de course

Prix Public : 20 € - **Px Club : 17 €**

Billets sur commande au CIE - Validité permanente

### KART SYSTEM

Mérignac

10 mn de course

Px Public : 17 € - **Px Club : 14,50 €**

Billets sur commande au CIE - Validité permanente

## PAINTBALL

### PAINTBALL ATTITUDE

Vélignes (24)

Tél. 06 80 88 06 72

**-10%** sur le paintball  
Uniquement sur réservation et RDV  
téléphonique - Pas d'accueil permanent  
[www.canoepaintballattitude.com](http://www.canoepaintballattitude.com)  
Tarif réduit sur présentation de la carte CIE  
pour l'adhérent et sa famille.

## PARACHUTISME

### WAFOU PARACHUTISME

Arcachon (33)

Tél. 06 63 16 33 43

**-10%** sur les sauts en tandem  
[www.wafou.fr](http://www.wafou.fr)  
Tarif réduit sur présentation de la carte CIE.

## PARC SPORTIF

### PARC NAT&A

Saint Savin (33)

Tél. 05 57 58 40 66

**-10%** sur toutes les activités du parc  
[www.nat-et-a.com](http://www.nat-et-a.com)  
Réservation conseillée  
Tarif réduit sur présentation de la carte CIE  
pour l'adhérent et sa famille (parents + enfants)

## PATINOIRE

### LE SKATING

Villenave d'Ornon (33)

Prix Public : 8 à 9,50 € - **Px Club : 6,50 €**

Location de patins offerte

Billets sur commande au CIE - Validité permanente

ou sur présentation de la carte CIE.

## SHOPPING

### OXBOW

Bordeaux (33)

**-15%** sur les produits OXBOW  
pendant la première semaine du mois\*  
\*du 1er au 7, hors périodes de soldes, hors  
planches. Offre non cumulable avec toute autre  
promotion ou opération commerciale en cours.  
Tarif réduit sur présentation de la carte CIE.



Informations complètes  
et commandes en ligne sur :  
[www.cie-bordeaux.com](http://www.cie-bordeaux.com)

# Infos Club

AFFICHE  
N°13

Mise à jour **Juin 2010** - Région AQUITAINE

32 cours de l'Intendance  
33000 Bordeaux  
Tél. : 05 56 51 36 93  
Fax : 05 56 81 89 71  
Internet : [www.cie-bordeaux.com](http://www.cie-bordeaux.com)

Lundi de 13h30 à 17h  
Mardi au jeudi : 10h à 12h30 et 13h30 à 17h  
Vendredi de 10h à 16h

## CINEMAS CINEMAS CGR

NEW

OUVERTURE  
26 MAI 2010

LE FRANCAIS  
Rond Point de l'Intendance 33 000 BORDEAUX  
12 salles de cinéma, tout numérique et relief 3D

Bordeaux, Villenave d'Omon, Bruay La Buisnière,  
Mantes-La-Jolie, Pampignan Rivesaltes, La Rochelle

Prix Public : 8,50 € - Prix Club : 5,70 €

1 INVITATION OFFERTE POUR 30 BILLETS ACHETES

Séance 3D : + 2 € en caisse

Validité : 6 mois - BILLETS sur commande au CIE

BILLETS valables dans l'ensemble du réseau

Prévoir un complément en caisse suivant les tarifs locaux dans  
les autres salles du réseau CGR

## GAUMONT UNIVERSITÉS

Centre ville - Talence

Prix Public : 8,50 € - Prix Club : 5,50 €

1 INVITATION OFFERTE POUR 25 BILLETS ACHETES

Séance 3D : + 2 € en caisse

Validité : 6 mois - BILLETS sur commande au CIE

## GAUMONT/PATHÉ RESEAU NATIONAL

Prix Public : 10 € - Prix Club : 7,40 €

Validité : 6 mois - BILLETS sur commande au CIE

CARTE CIE  
6,50€ le billet  
(2 billets maximum)

## MEGARAMA

Gare d'Orléans - Bordeaux

Prix Public : 8,50 € - Prix Club : 5,50 €

1 INVITATION OFFERTE POUR 50 BILLETS ACHETES

+ 1 AVANT PREMIERE DATÉE OFFERTE

POUR 25 BILLETS ACHETES

Séance 3D : +1€ en caisse

Validité : 6 mois - BILLETS sur commande au CIE

## UGC - RESEAU NATIONAL

Prix Public : 10 € - Prix Club : 6,90 €

Validité : 9 mois - BILLETS sur commande au CIE

## UGC CINÉ CITÉ

Rue Georges Bonnac - Bordeaux

Prix Public : 8,90 € - Prix Club : 5,50 €

1 AVANT-PREMIERE DATÉE

pour 25 CARTES SOLO ACHETÉES

(sous réserve de disponibilité)

Validité : 9 à 12 mois - BILLETS sur commande au CIE

## CINEMAS

### UTOPIA

Place Camille Jullian - Bordeaux

Prix Public : 5,50 € - Prix Club : 4,50 €

Validité permanente - BILLETS sur commande au CIE

### ATLANTIC CINE

Saintes (17)

Prix Public : 7,50 € - Prix Club : 5,20 €

BILLETS sur commande au CIE - Validité : 30/06/2011

### MERIGNAC CINE

Place Ch. de Gaulle - Mérignac

Prix Public : 7 € - Prix Club : 5,20 €

1 INVITATION OFFERTE POUR 50 BILLETS

ACHETES

Validité : 31/12/2011 - BILLETS sur commande au CIE

### GRAND ECRAN

La Teste

Prix Public : 8,70 € - Prix Club : 6,70 €

BILLETS sur commande au CIE par lot de 25 billets

Validité : 31/07/2010

### GRAND ECRAN

Libourne

Prix Public : 8,70 € - Prix Club : 6,70 €

BILLETS sur commande au CIE par lot de 25 billets

Validité : 31/07/2010

### COMPLEXE RIO

Langon

Prix Public : 5,35 € - Prix Club : 4 €

BILLETS sur commande au CIE - Validité : 6 mois

### CINE REX

Cestas

Prix Public : 6,60 € - Prix Club : 5 €

BILLETS sur commande au CIE - Validité : 6 mois

### ROYAL

Mont de Marsan (40)

Prix Public : 7,50 € - Prix Club : 5,70 €

BILLETS sur commande au CIE - Validité : 31/03/2011

### LE GRAND CLUB

Multiplex à Dax (40)

Le Rex à Hossegor (40)

L'Atlantic à Soustons (40)

Prix Public : 7,80 € - Prix Club : 5,90 €

Validité : 6 mois - BILLETS sur commande au CIE

## CINEMAS

### CAP CINE

Agen - Périgueux - Montauban - Carcassonne

Prix Public : 8,40 € - Prix Club : 6,50 €

Validité : 6 mois - BILLETS sur commande au CIE

### CINE PROXIMITE

Prix Unitaire : 4,80 €

Utilisables tous les jours à toutes les séances

ANDERNOS ..... Le Rex

BIGANOS ..... Centre Culturel

BLANQUEFORT ..... Les Colonnes

BLAYE ..... Cinéma Le Monteil

CADILLAC ..... Le Lux

CARBON BLANC ..... Le Favols

CESTAS ..... Le Rex

COUTRAS ..... C. Culturel Maurice Druon

EYSINES ..... C. Culturel J. Renoir

GUJAN MESTRAS ..... Le Gérard Philippe

HOURTIN ..... Le Lou Hapshot

LANGON ..... Le Rio

LA REOLE ..... Le Rex

LEOGNAN ..... C. Cult G. Brassens

LESPARRE ..... Le Molière

PESSAC ..... Jean Eustache

St ANDRE de CUBZAC ..... Le Magic Ciné

St MEDARD en JALLES ..... Ciné Jalles

SOULAC ..... L'Océanic

BILLETS sur commande au CIE

Validité : 1 an

1 INVITATION OFFERTE POUR 50 BILLETS ACHETES

Invitation valable pour le cinéma Jean Eustache

### LE GALAXIE

Aire sur Adour (40)

Prix Public : 6,30 € - Prix Club : 4,40 €

BILLETS sur commande au CIE par lot de 25 billets

Validité : 31/12/2011

### LE PLAZA

Marmande (47)

Tarif réduit au guichet sur

présentation de la carte CIE

### L'ODYSSEE

Casteljaloux (47)

Prix Public : 6,50 € - Prix Club : 5 €

Tarif réduit au guichet sur présentation de la carte CIE

### CINEMA REX

Tonneins (47)

Prix Public : 6,50 € - Prix Club : 5 €

Tarif réduit au guichet sur présentation de la carte CIE

## LOCATIONS DVD

### GOOD LOC'

6 cours de l'Argonne - BORDEAUX

1,90 € le ticket - Validité permanente

Commandes par planches de 10 tickets

Location 24h

Tickets sur commande au CIE - Validité permanente

### VIDEO FUTUR

243, av. de la Libération ..... LE BOUSCAT

157, rue Stéphanie ..... BORDEAUX CAUDERAN

39, avenue de L'Yser ..... MERIGNAC

61, avenue Jean Jaurès ..... PESSAC CENTRE

2,15 € par location de 24h  
Chèques de 10 locations

Tickets sur commande au CIE - Validité permanente

### VIDEO FUTUR

28 cours du Général de Gaulle ..... GRADIGNAN

451 cours de la Libération ..... TALENCE

Location "ACTU" : 1 jour

ou Location "BEST OF" : 7 jours

2 € par location

Planches de 10 locations

Tickets sur commande au CIE - Validité permanente

## JEUX VIDEO

Ventes de jeux neufs et d'occasions

### JEUXVIDEO.FR

316, cours de la Libération

33400 Talence - Tél : 05 56 37 26 45

-5% sur les jeux vidéo NEUFS  
sur présentation de la carte CIE  
dans le magasin pour l'adhérent  
et sa famille

-10% sur les jeux vidéo OCCASIONS  
sur présentation de la carte CIE  
dans le magasin pour l'adhérent  
et sa famille

## VIDEO (TRANSFERT)

### IL ETAIT UNE FOIS

191, Cours de la Somme - 33 800 BORDEAUX

05 56 88 39 32

Transfert de films (Super 8, diapos, K7 vidéo)

sur DVD ou disque dur externe.

-10% sur tous nos services\*

sur présentation de la carte CIE

\* hors achat de disque dur

## JOUETS

### JOUECLUB

MERIGNAC.....05 57 00 15 30

ST MEDARD EN JALLES.....05 56 95 88 32

-5%

sur présentation de la carte CIE