

Técnica: Porta panela “coração”

BR181/10

Criação e execução: Coats Corrente

Material

- Linha **Camila Fashion** (nov. 500m), 1 nov. na cor 1364 (vermelho).
- Ag. niquelada para crochê **Corrente Milward** de 1,75mm.

Nota – trabalho executado com dois fios

Abreviaturas e pontos empregados

- **p.** – ponto; **ag.** – agulha; **nov.** - novelo; **trab.** – trabalhe; **p.b.** – ponto baixo; **p.bx.** – ponto baixíssimo; **corr.** – correntinha; **p.a.** – ponto alto.

Execução

- Com dois fios da linha **Camila Fashion**, comece o trabalho com 3 corr., e trab. acompanhando o diagrama. Ao completar a 30ª carr. desde o começo, arremate os 3 pontos centrais, e trab. cada lado separadamente. Ao completar 39ª carr. desde o começo, arremate. Trab. o outro lado da mesma maneira.

Acabamento e montagem

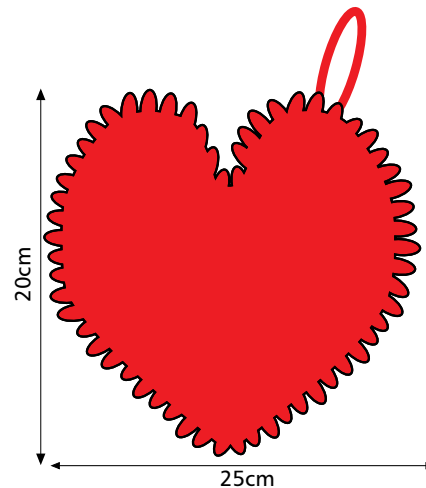
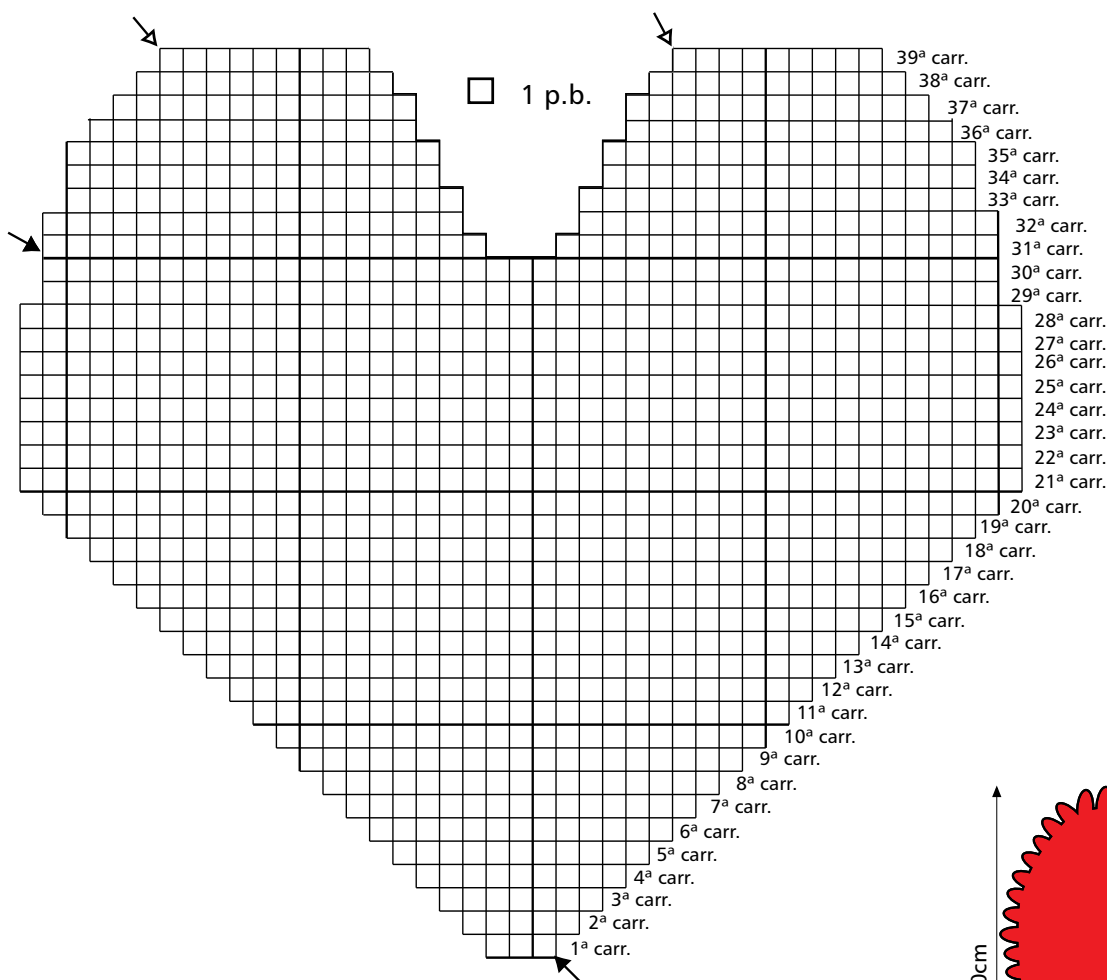
- Trab. ao redor de toda a peça no diagrama Bicos para acabamento.
- **Alça:** do lado direito do trabalho, pegando por trás dos bicos para o acabamento, faça uma corr. com 20 p., e feche com p.bx., volte trabalhando em p.b., arremate.



Técnica: Porta panela "coração"

BR181/10

Diagrama



Legenda

- corr.
- + p.b.
- ⌵ 2 p.b. pegando no mesmo p. de base
- ← fim
- ← início
- ┆ p.a.
- p.bx.

Exemplo de aumentos e diminuições

