



Histoire

La Préhistoire

Attention !

Les dinosaures ont vécu bien avant la Préhistoire.

La Préhistoire est une période qui commence avec l'apparition des **ancêtres des Hommes** et se termine avec **l'invention de l'écriture**.

On ne sait pas exactement quand sont apparus les premiers préhumains. L'écriture n'est pas apparue au même moment selon les endroits. Pourtant, on dit généralement que la Préhistoire commence **il y a environ 5 millions d'années**.

La Préhistoire se partage en 3 périodes :

le paléolithique, *l'âge de la pierre taillée*

le néolithique, *l'âge de la pierre polie*

l'âge du fer.



peinture de la Grotte de Lascaux (17000 av JC)



crâne fossilisé de Toumaï

Toumaï

Le squelette du plus ancien ancêtre de l'Homme a été retrouvé en Afrique. Cet ancêtre vivait il y a environ 7 millions d'années. Les archéologues qui l'ont découvert lui ont donné un nom : Toumaï.

L'Afrique, berceau de l'humanité

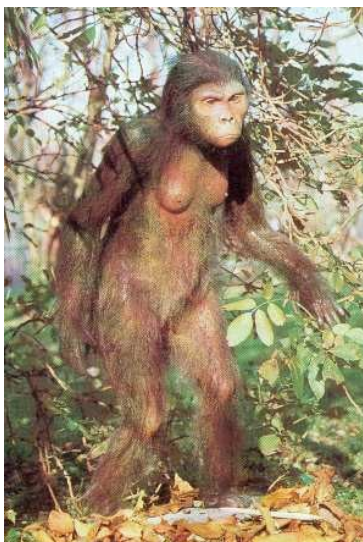
Les premiers être humains sont apparus en Afrique il y a environ 2,4 millions d'années. Nous le savons grâce à leurs ossements et aux vestiges qu'ils ont laissés et que les archéologues découvrent régulièrement. Ils étaient nomades et ont peu à peu agrandi leur territoire. Ils seraient arrivés en Europe il y a environ 700 000 ans.



Lucy

Il y a 4 millions d'années vivaient les Australopithèques. Ces ancêtres de l'Homme étaient sans doute omnivores.

Le plus célèbre **australopithèque** a été appelé Lucy par les scientifiques qui ont retrouvé son squelette presque complet en Éthiopie. Cette femelle mesurait environ 1 m 20. Elle utilisait ses mains, se tenait debout et marchait en se balançant de droite à gauche.

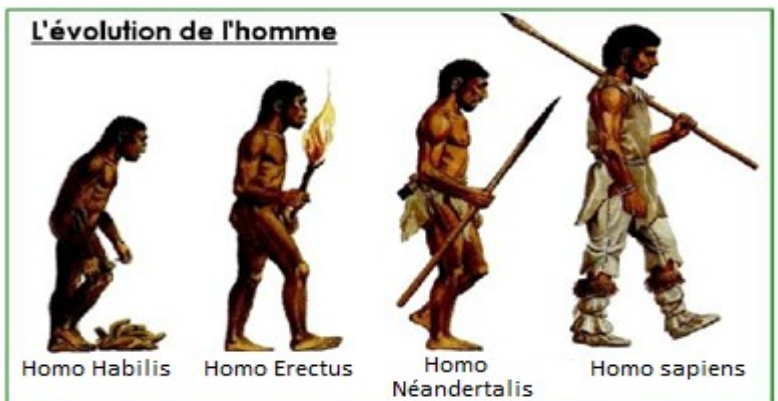


squelette et reconstitution de Lucy

L'humanité en évolution

Durant toute la Préhistoire, plusieurs espèces d'Hommes se sont succédées ou ont vécu en même temps. Chaque espèce s'est adaptée à ses conditions de vie. Aujourd'hui notre ancêtre le plus proche est l'**Homo sapiens**.

L'évolution de l'homme



1. Quand commence la Préhistoire ?
2. Quand finit la Préhistoire ?
3. De quelle espèce était Lucy ?
4. Où sont apparus les premiers êtres humains ?
5. Quelles sont les différentes espèces humaines qui se sont succédées durant la Préhistoire ?

