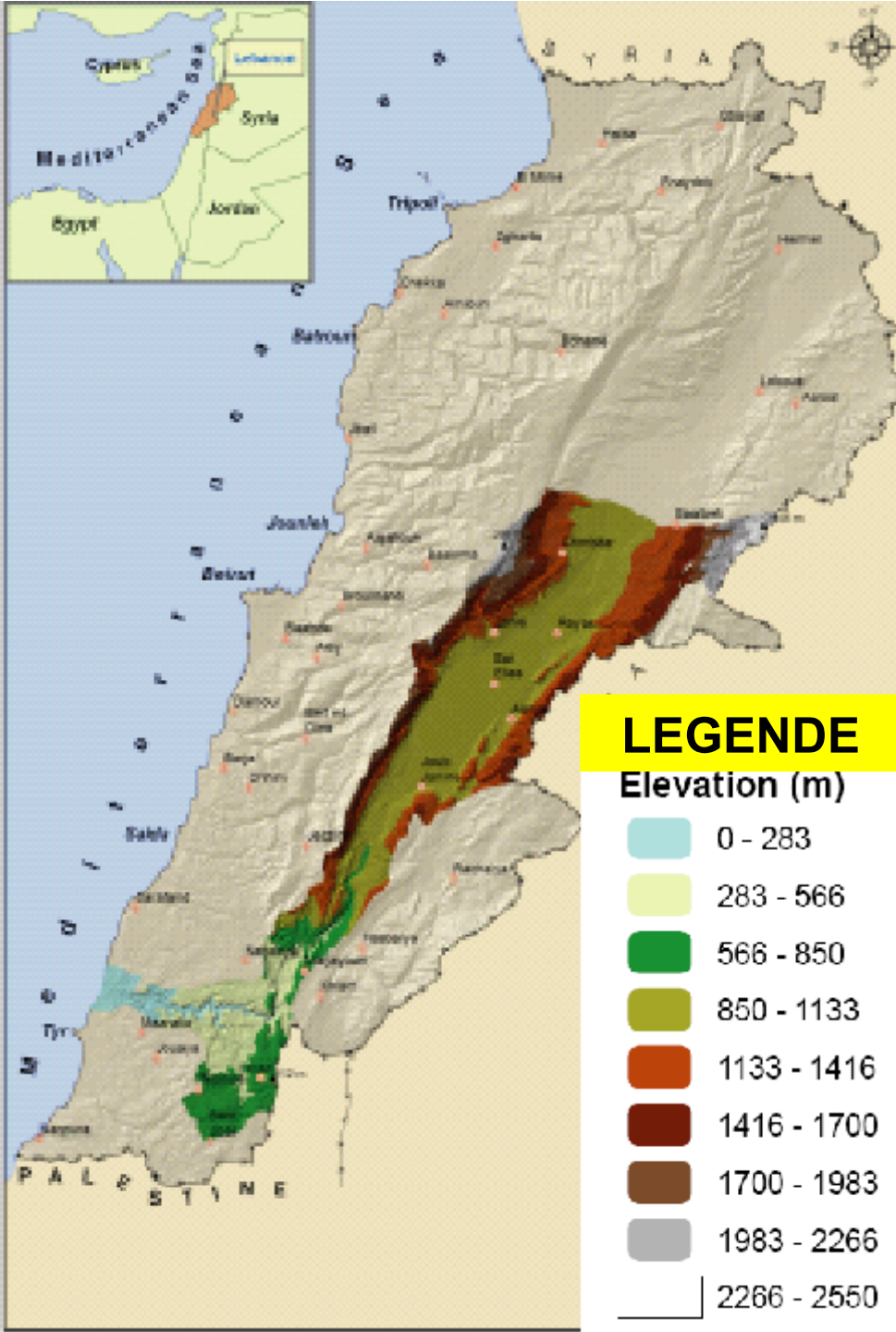


DESCRIPTION DU BASSIN VERSANT DU LITANI

Comprendra deux Parties:

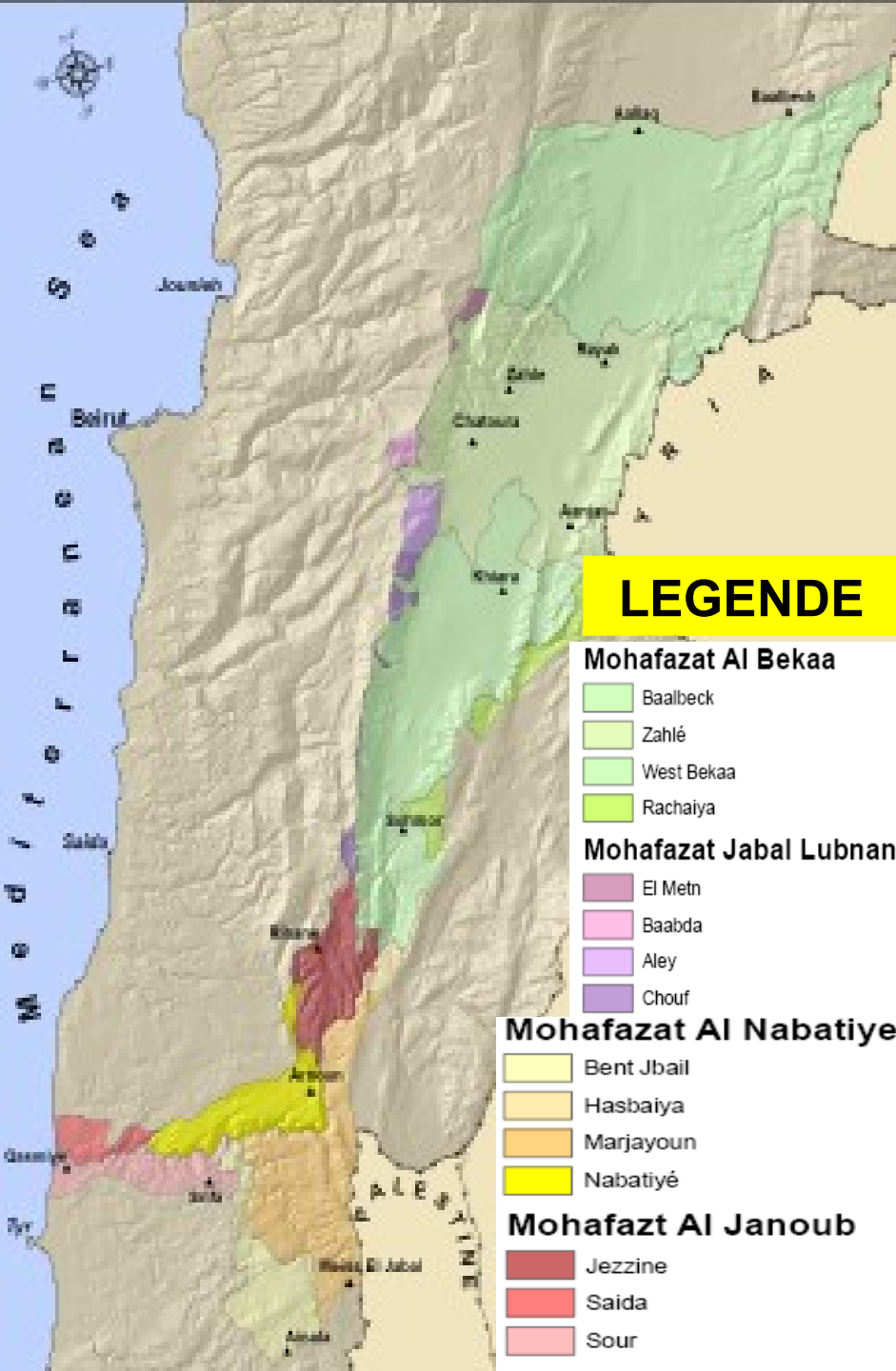
- Description de l'état naturel du Bassin
- Les pressions sur le Bassin et leur impacts sur l'environnement du Bassin et sur la durabilité des projets développement.

Durant l'expose il aura des idées pour remédier à ces pressions.



Principales Caractéristiques

- Le plus Important avec une surface de 2088 Km² Représentant 20% du Territoire Libanais
- S'étend sur 118Km du Nord au Sud et de 32Km d'est en ouest avec une largeur maximal de 6km
- Les points culminants sont Jabal Kesrowan (2551m.) au Mont Liban et Jroud Baalbeck (2462m.) a l'Anti Liban.
- La Majeur Partie du Bassin Versant se trouve a la Bekaa et se situe entre 850 et 1100m.

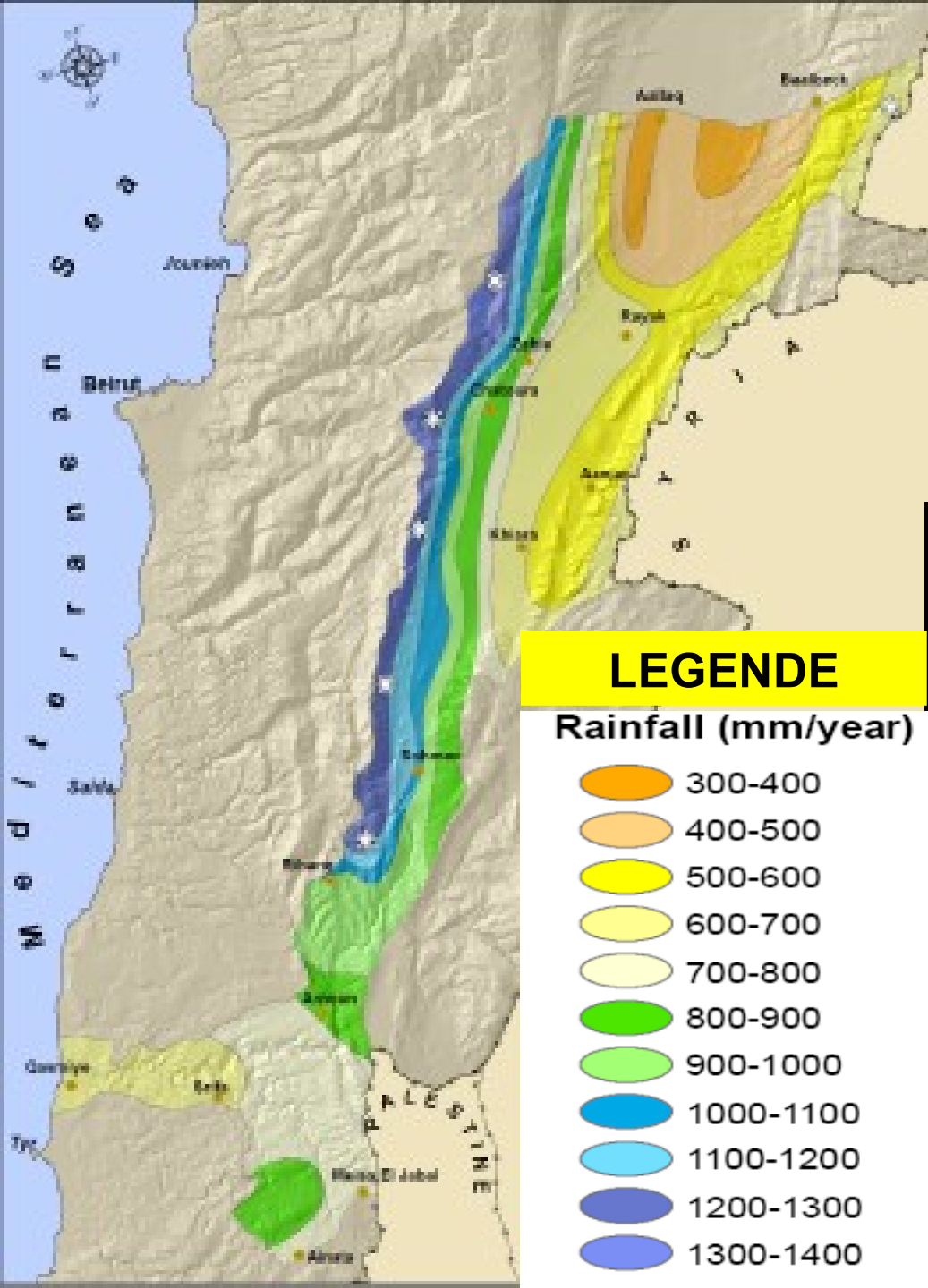


Repartition des villages et surfaces par Mohafazat et Caza

Mohafazat	Caza	Nombre Villages	Surface	%
Bekaa	Baalbek	44	614	29.41
	Rachaya	1	57	2.73
	Bekaa Ouest	40	422	20.21
	Zahlé	62	451	21.60
Total	4	147	1544	73.95
Nabatiyeh	Beint Jbail	14	89	4.26
	Hasbaya	2	16	0.77
	Marjeyoun	33	178	8.52
	Nabatiyeh	14	86	4.12
Total	4	63	369	17.67
Mont Liban	Baabda	1	11	0.53
Total	1	1	11	0.53
Liban Sud	Jezzine	22	77	3.69
	Saida	8	29	1.39
	Sour	22	58	2.78
Total	3	52	164	7.85
Total General	12	263	2088	100

CLIMAT

- Typiquement Méditerranéen au Liban
- Semi Aride a la Bekaa
- Méditerranéen Continental dans la partie Nord de l'Anti Liban
- Subtropical dans la partie Sud de la Côte



LEGENDE

Rainfall (mm/year)

- 300-400
- 400-500
- 500-600
- 600-700
- 700-800
- 800-900
- 900-1000
- 1000-1100
- 1100-1200
- 1200-1300
- 1300-1400

Précipitation

Classe	%
300-400	3
400-500	8.5
400-500	16
500-600	21
600-700	15
700-800	10
800-900	9.5
1000-1100	5
1100-1200	5
1200-1300	6
1300-1400	1

Température annuelle Moyenne

Région	Moyenne en °C
Nord et Sud de la Plaine	17
Centre de la Plaine	22
Centre Mont Liban 1000m	15
Centre Mont Liban 2000m	9
Partie Costale	23

Socio-économique

- Le Bassin Versant du Litani englobe 4 Mohafazat, 12 Caza et 263 villages
- Une Rapide Croissance urbaine chaotique affecte l'environnement du Bassin Versant du Litani.
- Ceci entraîne une distribution irrégulière des déchets Liquides et Solides.
- Les Familles ayant plus que 3 enfants sont majoritaires (53%)

Croissance de la Population dans le Bassin Versant

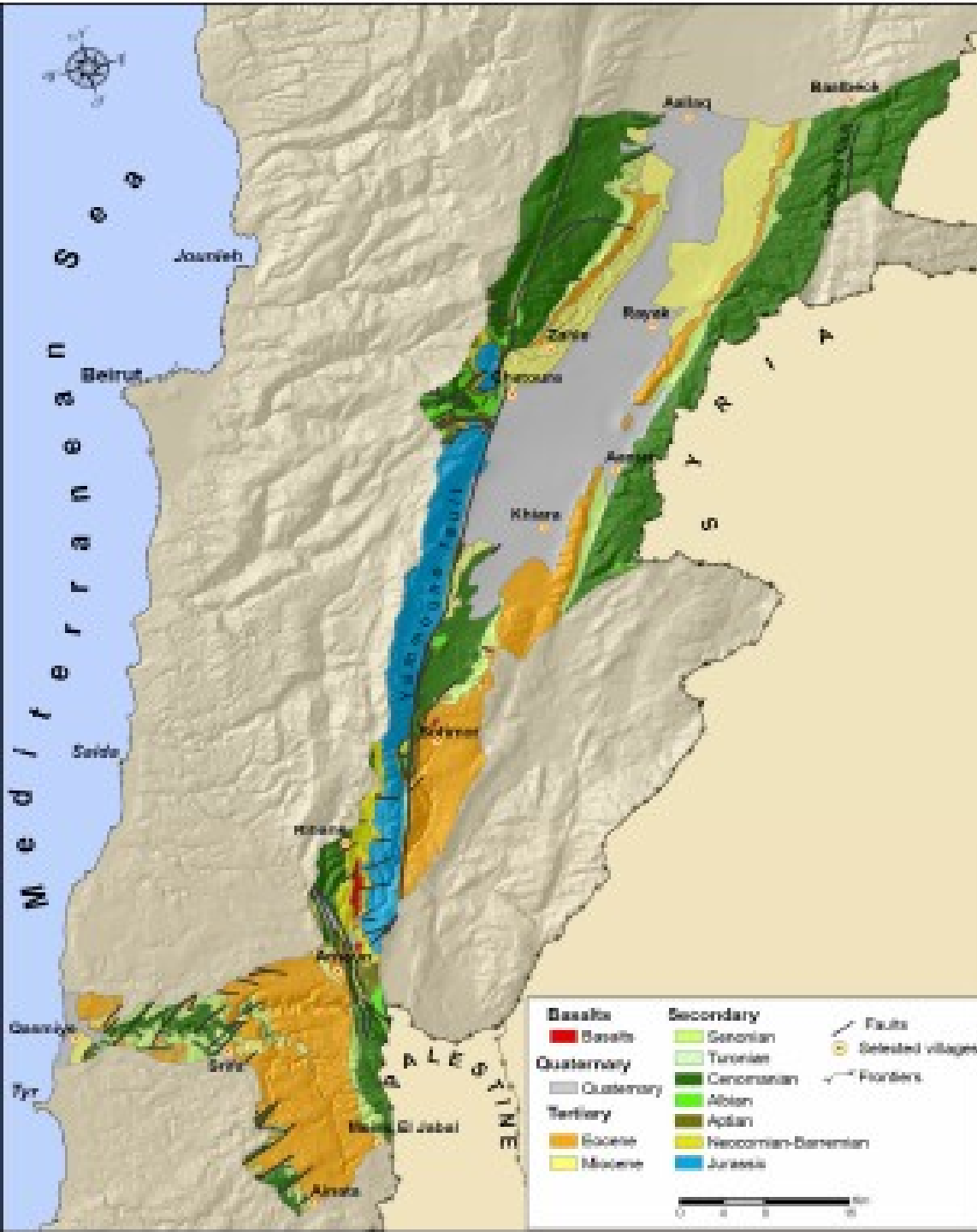
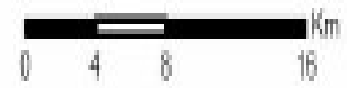
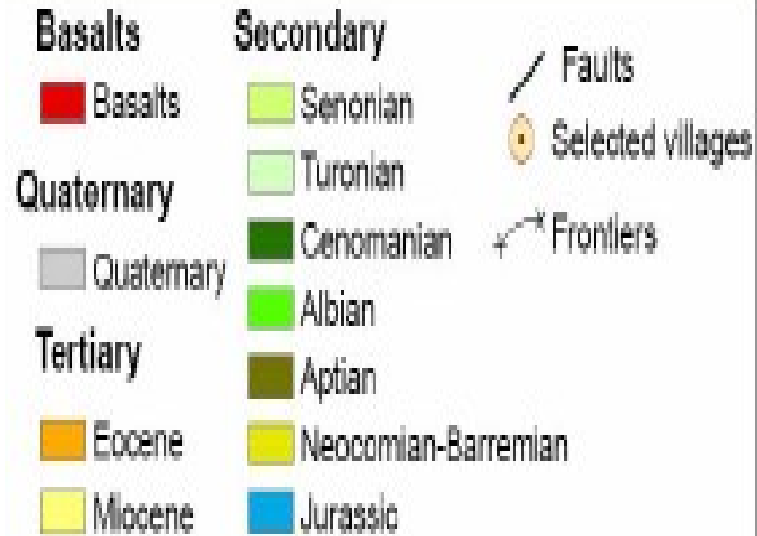
Année	1994	2000	2005	2010	2015	2020
Population	267,000	303,000	338,000	376,000	420,000	470,000

Socio-économique

- **Les sources des revenus dans le Bassin Versant sont:**
 - Secteur Agricole (31%)
 - Secteur Commercial (25%)
 - Emploie (16%)
 - Industrie (13%)
- **La population a en général un très bas revenue:**
 - 25% Très Pauvre (Revenu inférieur à 50% au seuil de la pauvreté)
 - 50% montre un trend général vers la pauvreté.
 - 23% Appartiennent à la Catégorie des personnes ayant un revenu inférieur à la moyenne nationale.

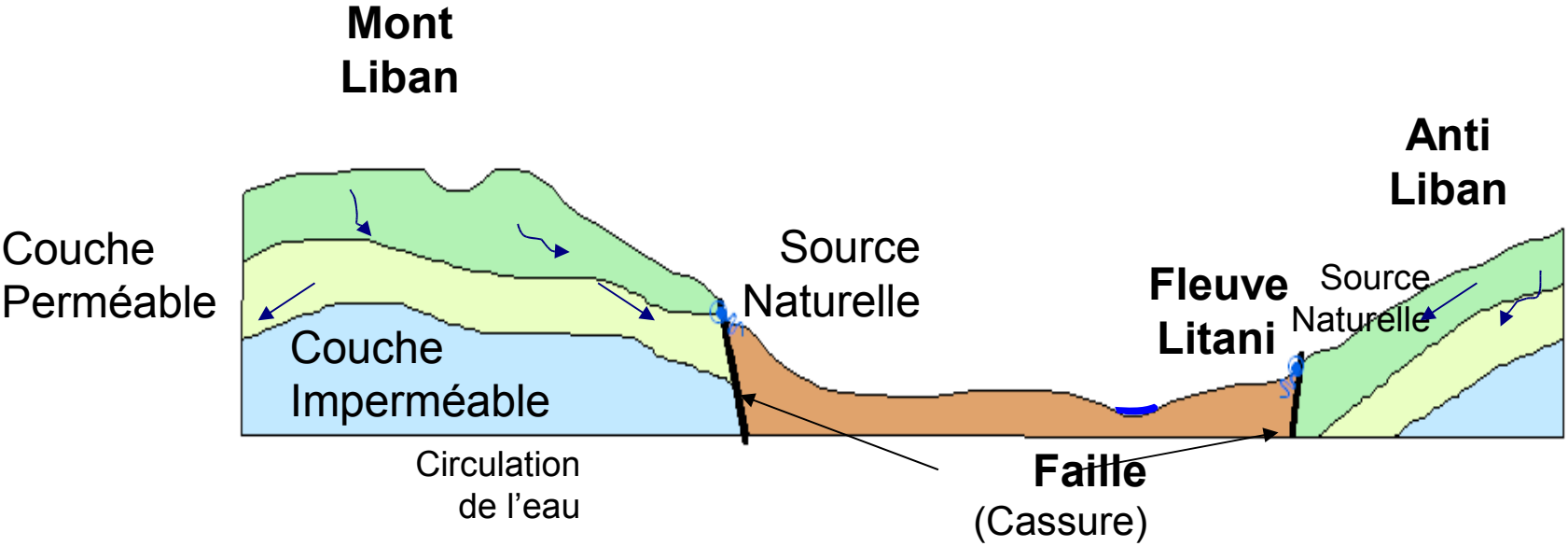
Géologie

LEGEND

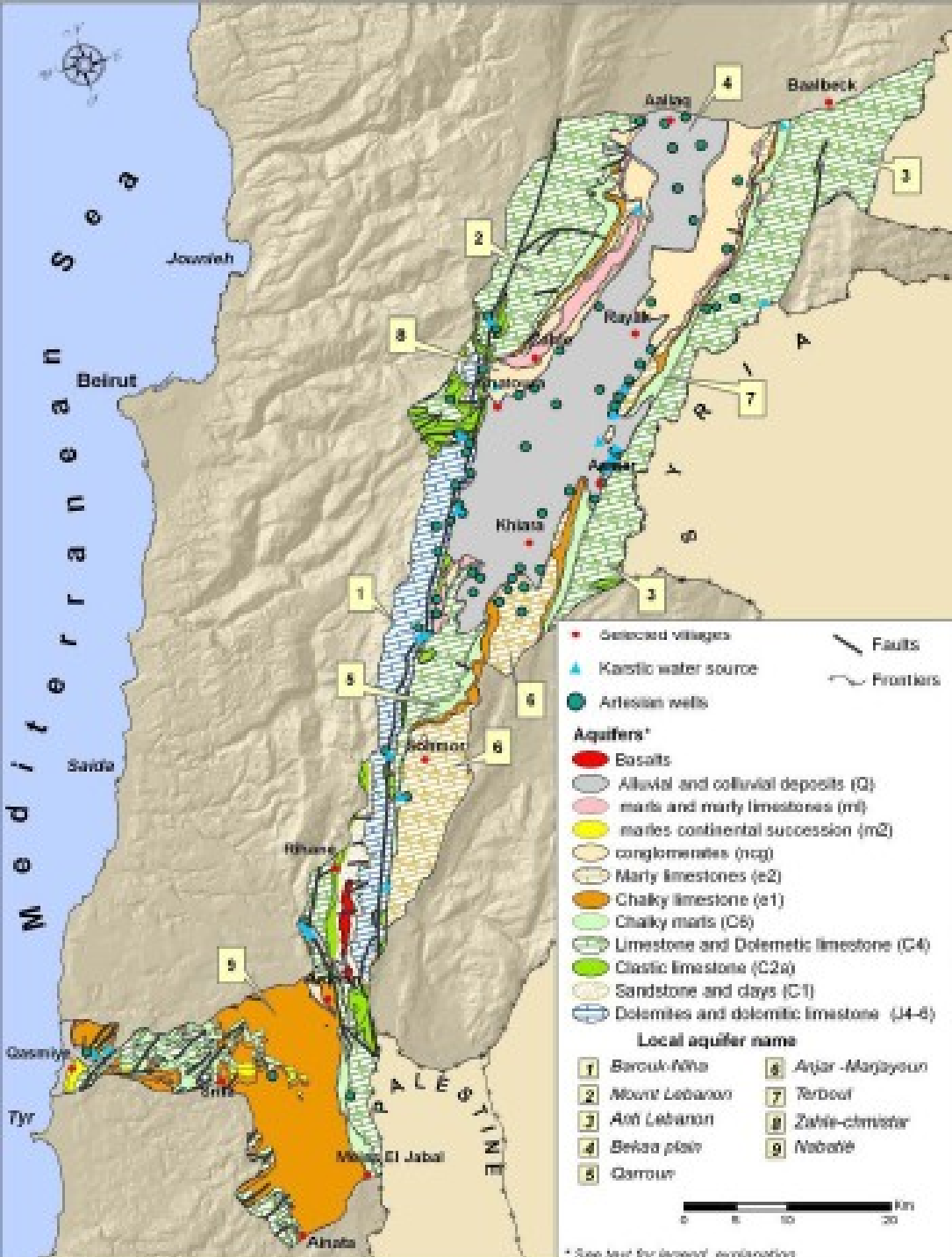


Géologie

Influence Structurale sur l'apparition des sources d'eau



SOURCES et EAUX SOUS TERRAINES- AQUIFERS



Selected villages

Karstic water source

Artesian wells

Faults

Frontiers

Aquifers*

Basalts

Alluvial and colluvial deposits (Q)

marls and marly limestones (ml)

marls continental succession (m2)

conglomerates (ncg)

Marly limestones (e2)

Chalky limestone (e1)

Chalky marls (C6)

Limestone and Dolemitic limestone (C4)

Clastic limestone (C2a)

Sandstone and clays (C1)

Dolomites and dolomitic limestone (J4-6)

Local aquifer name

1 Barouk-Niha

6 Anjar -Marjayoun

2 Mount Lebanon

7 Terbouh

3 Anti Lebanon

8 Zahle-chmistar

4 Bekaa plain

9 Nabatié

5 Qarroun

Carte Hydrogéologique

Agrandie de la Légende

- Selected villages
- Karstic water source
- Artesian wells
- Limestone and Dolomitic limestone (C4)
- Clastic limestone (C2a)
- Marly limestones (e2)
- Faults
- Frontiers

A Retenir:

- MARNE
- CALCAIRE
- DOLOMITE

