

NO REST for our bees !

Original page in French at : <http://www.servumpecus.canalblog.com/archives/2008/04/10/>

On the website IndyMedia UK, Colin Buchanan related on the 22nd of February 2008 the colony collapse disorder and the disappearance of bees in relation with electronic radiations :

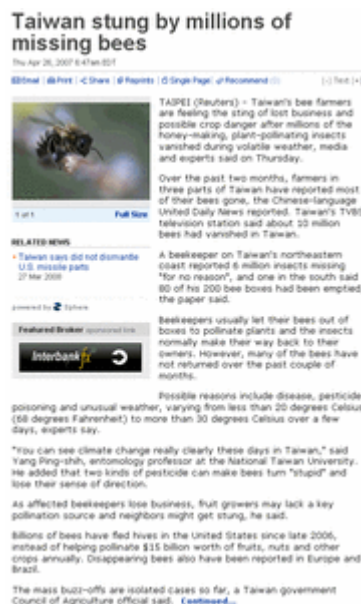
[The disappearing bees : CCD and electronic radiation](#)

Several referenced articles can be found on this page. The relation between disappearance of bees and electromagnetic radiations is emphasized.

Let's have a closer look.

Taiwan.

The [Reuters](#) Agency published on the 26th of April 2007 an article related to the disappearance of bees on this island, by millions. One peculiar aspect is the following : colony collapse disorder is observed in three regions, particularly in the south and in the northeastern coast.



Taiwan stung by millions of missing bees
Thu Apr 26, 2007 6:44am EDT

TAIPEI (Reuters) - Taiwan's bee farmers are feeling the sting of lost business and possible crop danger after millions of the honey-making, plant-pollinating insects vanished during volatile weather, media and experts said on Thursday.

Over the past two months, farmers in three parts of Taiwan have reported most of their bees gone, the Chinese-language United Daily News reported. Taiwan's TVBS television station said about 50 million bees had vanished in Taiwan.

A beekeeper on Taiwan's northeastern coast reported 6 million insects missing "for no reason", and one in the south said 80 of his 200 bee boxes had been emptied, the paper said.

Beekeepers usually let their bees out of boxes to pollinate plants and the insects normally make their way back to their owners. However, many of the bees have not returned over the past couple of months.

Possible reasons include disease, pesticide poisoning and unusual weather, varying from less than 20 degrees Celsius (68 degrees Fahrenheit) to more than 30 degrees Celsius over a few days, experts say.

"You can see climate change really clearly these days in Taiwan," said Yang Ring-shih, entomology professor at the National Taiwan University. He added that two kinds of pesticide can make bees turn "stupid" and lose their sense of direction.

As affected beekeepers lose business, fruit growers may lack a key pollination source and neighbors might get stung, he said.

Billions of bees have fled hives in the United States since late 2006, instead of helping pollinate \$15 billion worth of fruits, nuts and other crops annually. Disappearing bees also have been reported in Europe and Brazil.

The mass buzz-offs are isolated cases so far, a Taiwan government Council of Agriculture official said. [Continue...](#)

Where are located the mobile phone antennas in Taiwan ? Everywhere, except in the mountains (image GSM roaming) ;

(<http://www.gsmworld.com/roaming/gsminfo/index.shtml>) :

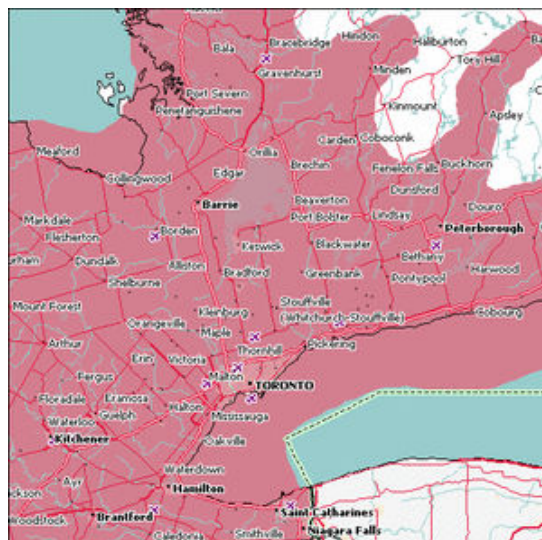


Canada.

On the 17th of April 2007, the canadian newspaper [The Star](#) reported massive disappearance of bees in the Niagara area. Indeed :



Where are the mobile phone antennas radiating ? There :



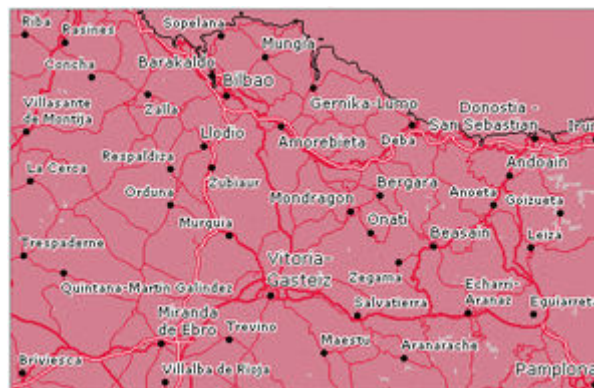
Spain.

On the 25th of April 2007, the [Gara](#) website reported massive disappearance of bees in the Navarra region (and also elsewhere).



The image is a screenshot of a news article from the GARA website. The header includes the GARA logo and navigation links for 'Accueil', 'Edition papier', 'Multimedia', and 'Boatlog'. Below the header, the date '2007 Abril 25' is displayed. The article title is 'Enigmática desaparición de abejas en todo el mundo'. The text discusses the mysterious disappearance of bees worldwide, mentioning that it started in Euzkai Herria in winter 2000-2001. It notes that European laboratories are investigating the cause, with some hypotheses involving parasites like the Varroa mite. The article also mentions that the phenomenon is spreading to the Iberian Peninsula, with the first cases reported in Navarra in 1995.

Where again are the mobile phone antennas radiating ?



Brasil.

On the 31st of August 2007, the [WorldPress](#) website wrote : :

Por [visienthing64](#)

por Marco Aurélio Weisheimer - Agência Carta Maior

Apicultores gaúchos e catarinenses relatam desaparecimento de abelhas em níveis inéditos. Alguns produtores registram perdas de 25% na produção de mel. Pesquisador diz que uma das causas do fenômeno pode ser a influência de lavouras transgênicas.

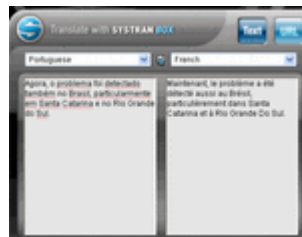
Porto Alegre, RS - As primeiras notícias sobre o fenômeno do desaparecimento das abelhas foram recebidas como uma espécie de enredo de um novo filme de ficção científica. Mas o problema tornou-se muito real. Nos Estados Unidos recebeu o nome de Colony Collapse Disorder (Desordem e Colapso da Colônia). Agora, o problema foi detectado também no Brasil, particularmente em Santa Catarina e no Rio Grande do Sul.

Matéria publicada no jornal Diário Catarinense, de Florianópolis, afirma que o desaparecimento das abelhas já é motivo de grande preocupação entre apicultores dos dois Estados. E o desaparecimento vem acompanhado de outro problema: as abelhas que permanecem nas colméias estão morrendo infectadas por diversas doenças. Em depoimento ao jornal, o apicultor e pesquisador Leandro Simões, de Campo Alegre, diz que nunca viu algo parecido em 35 anos de profissão.

O fenômeno pode causar graves desequilíbrios ambientais, uma vez que as abelhas são responsáveis por mais de 90% da polinização e, de forma direta ou indireta, por 65% dos alimentos consumidos pelos seres humanos. Alguns produtores já registram perdas de 25% na produção de mel.

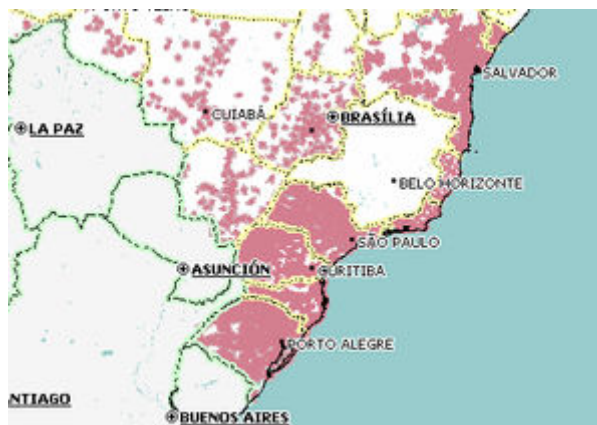
The most interesting part in this text is the following one (text in Portuguese) :

"Nos Estados Unidos recebeu o nome de Colony Collapse Disorder (Desordem e Colapso da Colônia). Agora, o problema foi detectado também no Brasil, particularmente em Santa Catarina e no Rio Grande do Sul."



Question : where are the Santa Catarina and Rio Grande do Sul located ?

Answer : just beneath the pink colour in the south of Brasil, where most mobile phone antennas are radiating :



Brasil is a very interesting country for this study : the surface is huge, and mobile telephony is well developed in the south-east. This is the map showing the presence of an other mobile phone operator ([source](#)) :



Most of the bees are in fact disappearing in the south-east of Brasil ([source](#)) :

O Day after da natureza?

Não bastasse o aquecimento global, a poluição dos mananciais, as queimadas e outras mazelas que atingem essa civilização, a humanidade passa a contar com uma verdadeira ameaça para sua existência futura: a vegetação e a reprodução das plantas no planeta terra correm perigo com o **desaparecimento** das **abelhas** em países como os Estados Unidos, Canadá, Espanha e no próprio **Brasil**.

Conforme relata o jornal Zero Hora, sem fazer alarde, nem deixar pistas, **Abelhas** de diversas regiões do planeta estão desaparecendo misteriosamente. Elas saem para buscar néctar e pólen e nunca mais voltam para suas colméias. O insólito fenômeno tem se repetido em vários quadrantes e já provoca estudos e reflexões em todo planeta.

No **Brasil** o **desaparecimento** das **abelhas** é mais nítido e na região Sudeste, em São Paulo. Com o bicho homem interferindo cada vez mais na natureza, as alterações de clima, na fauna e na flora tem sido cada vez mais frequentes. De repente vamos viver no futuro, como diz o gaúcho Auri Rommel, de cana de açúcar, batatas e aipim (aqui em Rondônia, traduzindo: macaxeira!) que não precisam das **abelhas** para produzir. Plantações em largas escala, como a laranja na Flórida e no interior de São Paulo, da soja que toma conta de todo país, do trigo tão consumido pela população mundial, estão ameaçadas com o sumiço das **abelhas**, já que dependem da polinização. Nos EUA a prática de alugar colméias para a polinização já começou.

O que estaria ocorrendo para que as **abelhas** em várias partes do mundo não estivessem mais voltando para suas colméias? Seria o celular com suas ondas eletromagnéticas? O aquecimento global perturbando? A fumaça das queimadas? A pulverização das lavouras e florestas com inseticidas em larga escala?

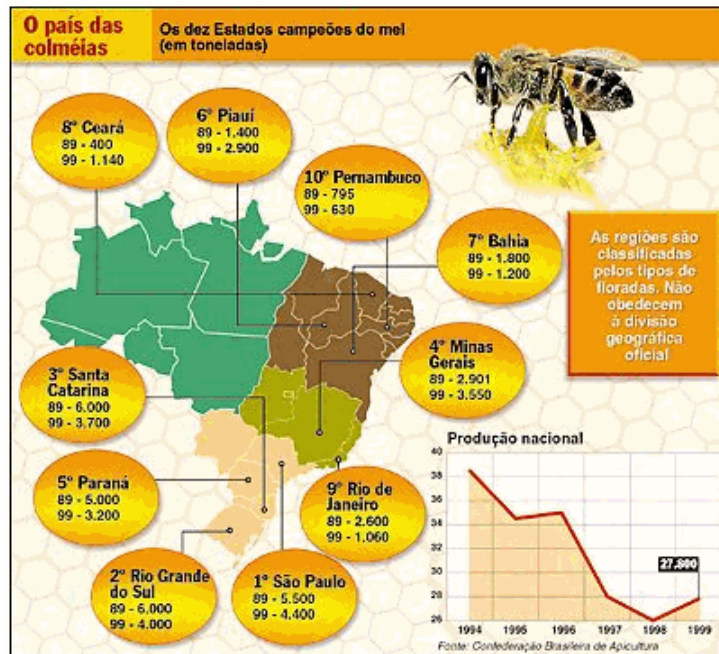
De um lado do mundo as geleiras se derretendo, de outro a agricultura em larga escala ameaçada. Grandes estiagem na Amazônia. Enormes enchentes na Ásia. Os tornados e ciclones cada vez mais presentes no mundo, inclusive no **Brasil**.

Ao longo dos anos a ciência tem constatado que toda civilização chega a um auge e acaba desaparecendo para renascer logo em seguida, como aquele capim que brota depois de uma queimada. O apocalipse que chega em doses homeopáticas indica para o futuro grandes mortandades por causa da água (falta de ou por enchentes), pela fome e por tantas doenças que vão aparecendo na medida em que o homem vai penetrando nas florestas até então não desconhecidas. O que nos reservará o futuro? Chegaremos ao ponto que ficaremos desorientados como as **abelhas**, que já não voltam para suas colméias?

One can read that :

"No Brasil o desaparecimento das abelhas é mais nítido e na região Sudeste, em São Paulo"

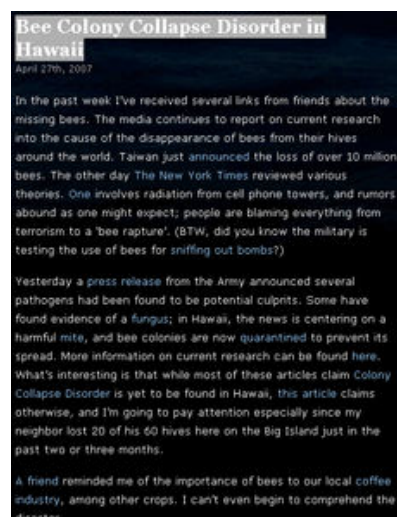
Naturally, honey is collected in the whole country :



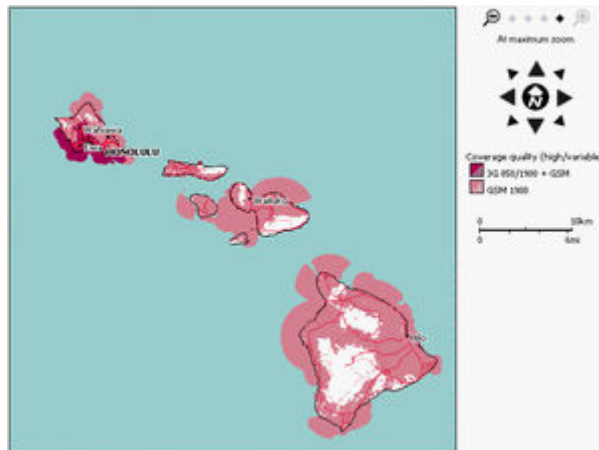
Hawaii

On the website "Surfing the Tao", one can read :

[Bee colony collapse disorder in Hawaii](#)



Where is mobile telephony in Hawai ? Nearly everywhere ... :



The major cause for the colony collapse disorder might be the same everywhere else in the world. Bees are decimated by the radiations of the mobile telephony.

Here are some scientific article, among others, that will be helpful in this reflexion :

[Magnetoreception_magnetite_animals](#)

[Effects_electromagnetiques_waves_on_insects](#)

[Colony_collapse_disorder](#)

AND ESPECIALLY :

(bees at the frequency 250 Hz. Mobile phones have, among other frequencies, 217 Hertz)

[Bursts_of_magnetic_fields_induce_misdirection_in_bees](#)

Humans ! Let me visit flowers without a hat !

