



Gianfranco Ferré

les dessins ne se limitent pas au tracé de la silhouette ils doivent apporter des couleurs et des échantillons de tissus.

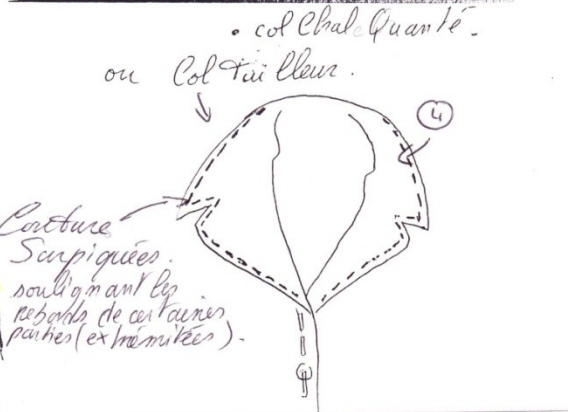
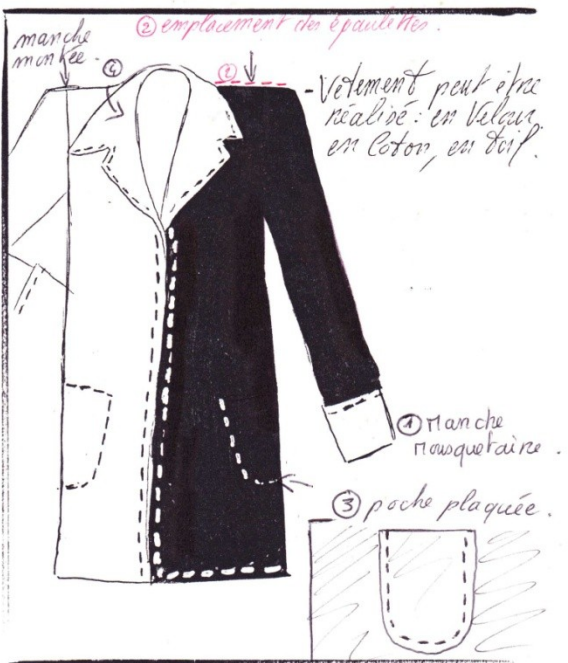
Les fondamentaux du stylisme édition pyramide

L'illustration de mode met en scène le vêtement et celui qui le porte, l'accent est mis sur certains détails, voir la posture... Elle n'est pas tenue de montrer la totalité du vêtement.

L'illustration de mode affirme la singularité de la tenue.

La qualité du trait et l'utilisation de diverses techniques sont essentielles. Une illustration réussie est celle qui combine une liberté gestuelle, une fluidité du trait et une prise en compte du mouvement.

Gillie Pascal.



Ici les coutures fonctionnent dans un but pratique et esthétique. Celles-ci qui sont en avant les poches et les parties imitant le vêtement. De plus la couleur du tissu et de la couture, sont elles aussi agies par un contraste de couleur sur la vision des parties (comme les poches, le col).

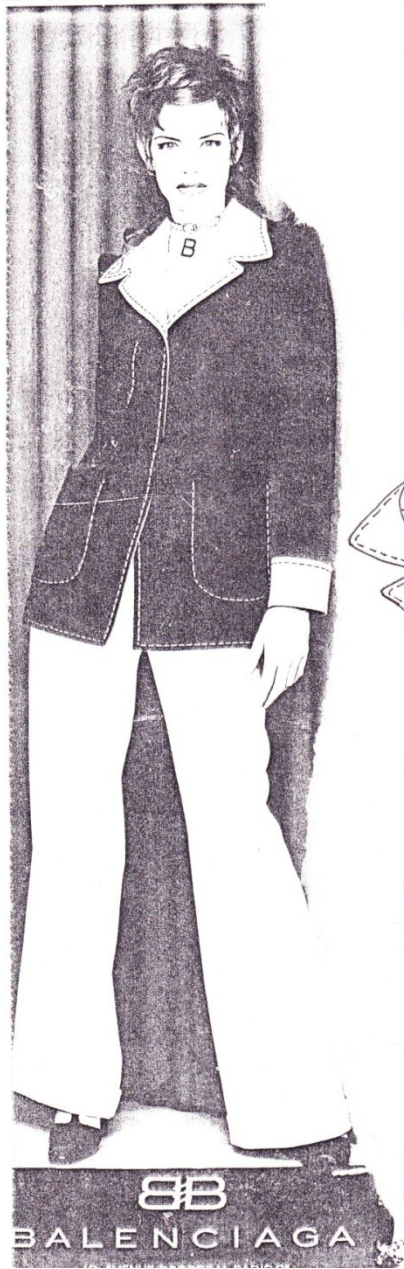
Ici les coutures sont l'élément principal du vêtement.

Dans illustration de mode il est important d'affirmer les caractéristiques du vêtement.

- Quelles intentions du créateur?
- Qu'a t'il voulu affirmer ?
- Quelles relations au corps?

Les dessins de travail qu'on appelle aussi **dessins techniques, aplats ou spécifications** sont des dessins du vêtement à plat de face et de dos qui clarifient tous les détails de la confection.

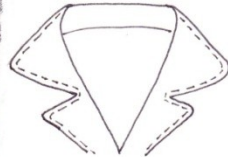
Il est important de différencier les lignes de la coupe, des points de couture en les dessinant en pointillés.



VESTE TAILLEUR:



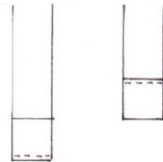
Tissus adaptés:
 - velours
 - molletons
 - linages
 c'est le plus adapté pour son maintien.



Le col est un col tailleur sans pied de col cranté couture extérieure apparente.



La poche est une poche plaquée aux bords arrondis couture extérieure apparente.



La manche est une manche droite en 2 parties dont 1 est rabatable: couture apparente.

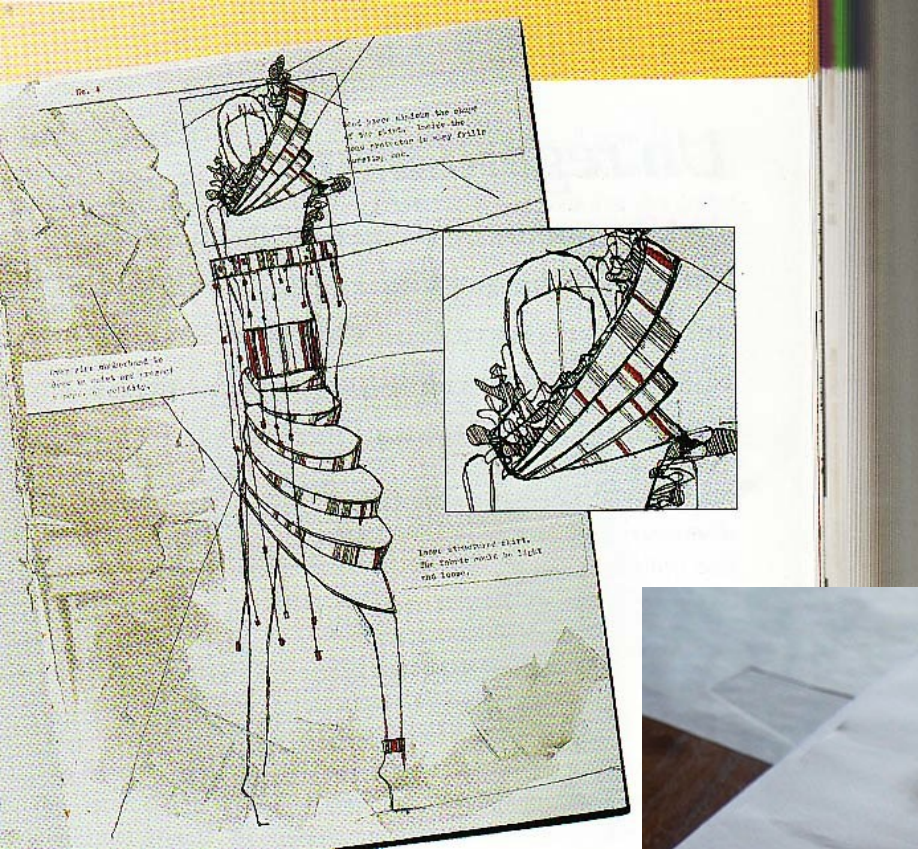
Le **vêtement à plat** permet de décrire tous les détails qui renforcent l'esthétique du vêtement.

Analyser les moindres détails

- le col: rond, pointu
- les manches
- les poches: plaquées, prises dans la couture.
- les coutures discrètes ou des surpiquûres apparentes.

les modes de fixation: boutons
 fermeture éclairs, ...

les plis,
 la coupe cintrée évasée



La fonction **du dessin de mode** ou **croquis** est de communiquer les idées. Il doit respecter les principes de proportion, mais peut utiliser tous les moyens techniques

Un croquis est une esquisse rapide et spontanée. idéalement elle doit traduire l'élan créatif par la rapidité d'exécution

