



pages 36 - 37

Création «Plaisir de broder»



## *Ensemble «aux chênes» pour salle de bain*



Voici l'abécédaire complet (voir n° 35 de Plaisir de broder) qui vous permettra de personnaliser cet ensemble. Pour les invités par exemple !

### **Fournitures :**

- 1 drap de bain (70 x 140 cm), 1 serviette de toilette (50 x 100 cm), 2 gants de toilette avec empiècement de toile Aïda (7 pts/cm), couleur blanche
- Coton à broder mouliné de DMC

### **Réalisation :**

Centre et broder chaque frise sur l'empiècement de toile Aïda correspondant en utilisant 2 brins de coton pour les points de croix.

2 2 977  
2 2

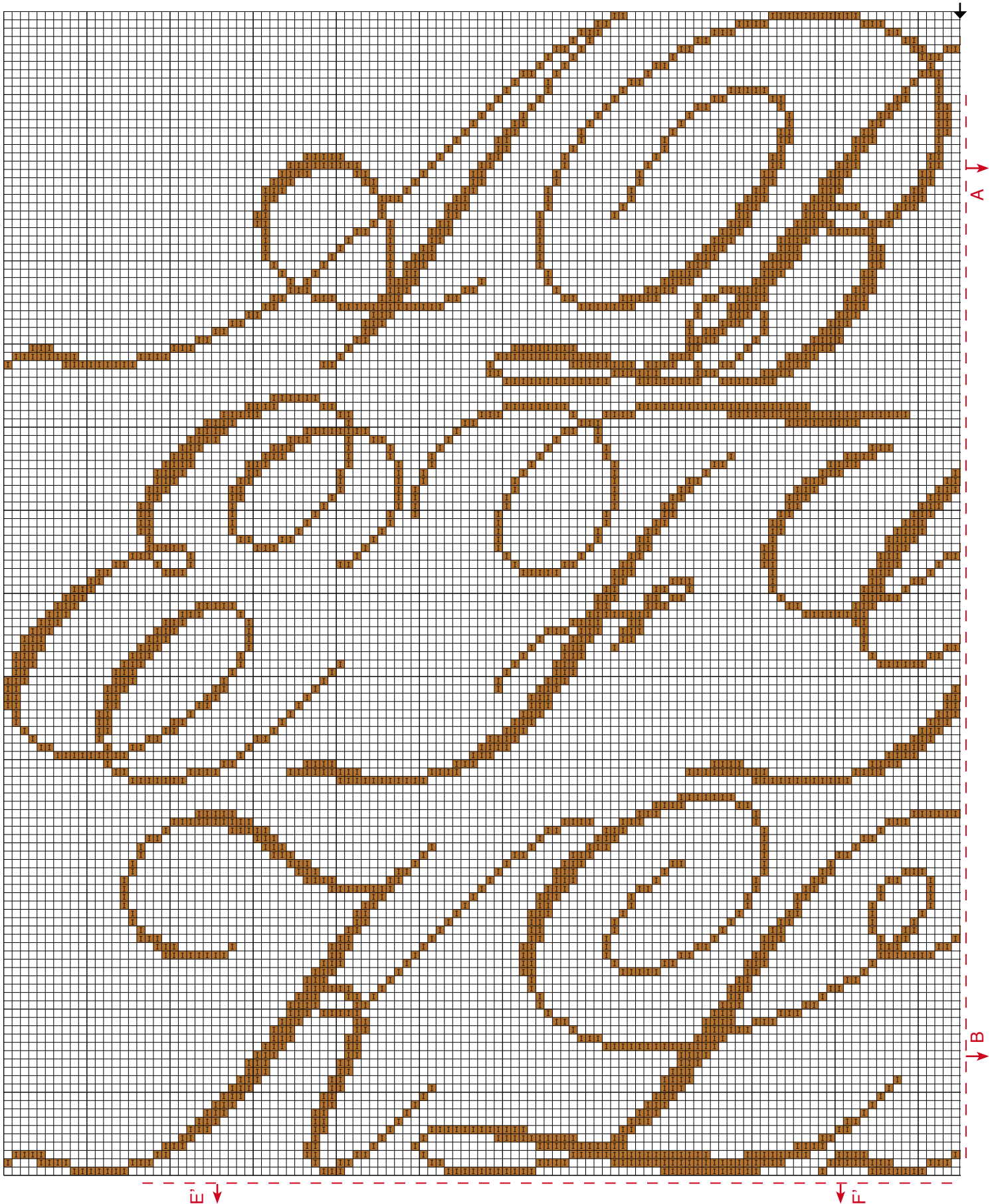
9 9 973  
9 9

== 780

≡≡ 3777

⋮ 3857

I I 435



Nombre de points de l'abécédaire : largeur x hauteur : 230 x 290 - Dimensions en 7 pts/cm : 32,5 x 40,9 cm.

Hauteur de chaque lettre A, B, C, D, E, F, G, H, I, K, L, M, N, O, P, Q, R, S, T, U, V, W, X = 45 points (environ)

Hauteur des lettres J, Y, Z = 64 points (environ)





Nombre de points de l'abécédaire : largeur x hauteur : 230 x 290 - Dimensions en 5,5 pts/cm : 41,7 x 52,6 cm.





Nombre de points de l'abécédaire : largeur x hauteur : 230 x 290 - Dimensions en 6 pts/cm : 36,5 x 46 cm.