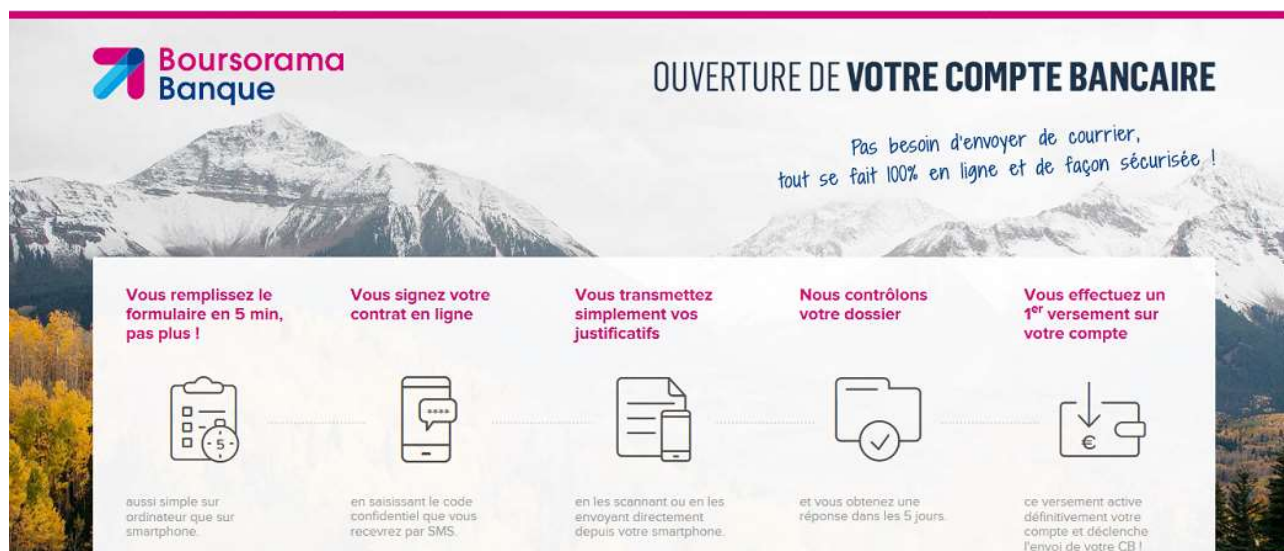


## Ouverture de compte Boursorama

Mon lien : <https://bour.so/eJepMUP>

Avant toute chose, je vous conseille de préparer ce dont vous aurez besoin.

Le processus :



### Conditions d'éligibilité

- ✓ Aucun minimum de revenus exigé pour ouvrir votre compte
- ✓ Aucune obligation de domicilier vos revenus chez Boursorama Banque
- ✓ Vous choisissez la carte bancaire qui vous convient
- ✓ Vous effectuez un premier versement pour activer définitivement votre compte (cette somme sera créditée sur votre compte une fois celui-ci ouvert)

### Toujours plus de liberté !

- ✓ **Libérez-vous de la paperasse** en effectuant votre **demande d'ouverture de compte 100% en ligne sans attendre**. Et vous êtes également **libre de nous essayer** en faisant de Boursorama Banque votre banque principale !
- ✓ Avec **EasyMove**, le service de changement de domiciliation bancaire, **c'est facile et bien sûr gratuit**. On se charge de communiquer votre nouveau RIB à tous les organismes concernés (EDF, téléphone, impôts, mutuelle) en quelques clics

### Sécurité

- ✓ Un espace **entièrement sécurisé** pour votre demande d'ouverture de compte et la transmission de vos pièces justificatives, même depuis votre smartphone.
- ✓ Une confidentialité totale des informations collectées dans le cadre du parcours de souscription.

## Les documents à joindre en format numérique :

### Pièces justificatives Fermer

Comment scanner ou photographier vos documents avant de les transmettre ?

- Prise de dessus sans reflet et sans ombre (coche verte)
- Pas de photo rognée ou tronquée (croix rouge)
- Pas de photo floue (croix rouge)
- Pas de photo en noir et blanc (croix rouge)
- Pas de photo de photo ou d'écran (photo directe uniquement) (croix rouge)

*i* Nous vous demandons ces documents pour des raisons de sécurité et pour répondre à nos obligations en matière de conformité (Art R561-12 du code monétaire et financier).



### Un justificatif d'identité

en cours de validité

**Carte Nationale d'Identité** (recto et verso) **ou passeport** (les 2 pages avec signature et photo du titulaire) **ou carte de séjour** (recto et verso).



### Un justificatif de domicile personnel

datant de moins de 6 mois, à vos nom et prénom

**Facture de téléphonie mobile ou fixe ou** facture de votre fournisseur d'accès internet **ou** facture d'électricité **ou** facture de gaz, d'eau **ou** avis d'imposition **ou** avis de taxe d'habitation **ou** avis de taxe foncière **ou** primes d'assurances habitation.

### SI VOTRE JUSTIFICATIF DE DOMICILE N'EST PAS À VOS NOM ET PRÉNOM

Vous devrez fournir en plus du justificatif de domicile :

- **Une copie de la pièce d'identité** de l'hébergeur / de la personne dont le nom et prénom apparaissent sur le justificatif de domicile (carte nationale d'identité, passeport, ou titre de séjour, en cours de validité).
- **Une déclaration sur l'honneur** de la part de l'hébergeur / de la personne dont le nom et prénom apparaissent sur le justificatif de domicile. (cf. [modèle de déclaration sur l'honneur](#)).



### Vos justificatifs de revenus

si vous demandez une carte Visa Classic ou Premier

si vous demandez une carte Visa Classic (Offre Welcome)

### SI VOUS ÊTES SALARIÉ

Vos deux derniers bulletins de salaire.

### SI VOUS ÊTES NON SALARIÉ

Votre dernier avis d'Imposition (2 premières pages de l'avis).

Aucun justificatif de revenu n'est exigé.

**Attention !** Si vous gagnez moins de 1000€ vous ne pourrez souscrire qu'à une offre « Welcome » et donc, vous aurez une prime de 50€ seulement.



### Votre RIB

à vos nom et prénom, d'un compte bancaire détenu dans un autre établissement domicilié en France ou dans les départements d'Outre-Mer

Ce document est obligatoire pour toute ouverture d'un compte bancaire dans une banque en ligne.

**Attention !** Il faut un RIB d'une banque classique, pas d'une banque en ligne.



### Votre signature manuscrite

sur une feuille blanche

Ce document vous est demandé pour nous permettre de vérifier la véracité de certaines opérations sur votre compte (ex: endossement d'un chèque, signature d'un mandat international, ...)

Vous pouvez signer sur une feuille et la prendre en photos.

Pour ouvrir un compte chez Boursorama, rien de plus simple :  
Vous suivez le lien de parrainage :

<https://bour.so/eJepMUP>

Vous arrivez là :



Vous cliquez sur Particulier

Vous arrivez là :



Vous choisissez compte individuel, pas compte joint.  
Du coup vous pourrez parrainer votre conjoint !

## La banque la moins chère

Vos cartes bancaires sont toujours gratuites. [Détail des conditions](#)

mais aussi de nombreux services : tenue de compte, paiements et retraits en euros en France et à l'étranger ou encore prélèvements et virements en euros en France et en Zone SEPA... Et bien d'autres encore. Ce n'est pas pour rien que nous avons de nouveau été classée banque LA moins chère en 2018 pour la 10e année consécutive :

- o Classement Le Monde en Février 2018 :  
Source Le Monde / MeilleureBanque.com - Février 2018 [Détail](#)
- o Source des Classements et études tarifaires depuis 2009 [Détail](#)

... C'est le moment de choisir Boursorama Banque !

## On est là pour vous

**Une banque qui s'adapte à vous, ça change tout :** des process simples, 100 % en ligne, sécurisés et toute la gamme de produits dont vous avez besoin au meilleur prix !

**Puisqu'une question ne peut rester sans réponse :**

Nos conseillers basés en France, sont disponibles par téléphone du lundi au vendredi de 8h à 22h et même le samedi de 8h45 à 16h30, mais aussi par email ou par courrier.

Retrouvez également toutes les réponses à vos questions directement en ligne 24h/24.

Des questions pour ouvrir votre compte, joignez nos conseillers commerciaux par tchat.

## — Gardez le contrôle où vous voulez, quand vous voulez

**Reprenez la main sur la gestion de vos finances.**

Retrouvez tous vos services en ligne 7j/7, 24h/24 et même à partir de votre mobile :

- o Ouverture de vos comptes simple, rapide et 100 % en ligne.
- o Augmentation instantanée des plafonds de votre Carte Bancaire. (Réserve aux clients de plus de 3 mois. Sous réserve d'éligibilité)
- o Personnalisation de vos notifications pour suivre en temps réel les opérations sur votre compte.

**Votre Espace Client Boursorama Banque** est conçu pour vous permettre de profiter de tous vos services bancaires où et quand vous le souhaitez ! → [Découvrez votre espace client en vidéo](#)

## — Une offre claire. Peu de frais... jamais cachés

**Pilotez vos finances** au juste prix.

Vous ne payez que pour les **services qui ont de la valeur**.

Découvrez tous les **services quotidiens gratuits**, ça change la vie.



Titulaire

Monsieur  Madame  Mademoiselle

Nom  Prénom

Date de naissance

Jour (JJ)  Mois (MM)  Année (AAAA)

Email

N° de téléphone portable  ?

Adresse

Code postal

Veuillez sélectionner une ville  ▼

Numéro + rue, boulevard, avenue

Résidence, bâtiment, chez M. (facultatif)

Lieu dit (facultatif)

Pays de résidence ?

France

Mon parrain

Prénom

Pascale

Nom

CHARMEIL

Code postal

81240

Voilà, vous êtes inscrit(e).

Il y a quelques choses à savoir pour la suite :

Décocher la demande d'assurance

Décocher la demande d'ouverture de livret d'épargne.

Si vous gagnez moins de 1000€ par mois et que vous ne voulez pas utiliser le compte, il vous faudra détruire la CB.

Ensuite, pour pouvoir parrainer, il vous faudra ouvrir un compte épargne, mais nous en reparlerons dans un autre épisode !

