

# Le nouveau cursus CA 2018



Version 15/11/17

**FFRandonnée**  
Au chemin, une randonnée possible  
www.ffrandonnee.fr

## Le nouveau cursus animateur : CA 2018

■ **Les idées force du nouveau cursus :**

- La maîtrise des techniques de pratique acquise à l'entrée en formation
- Une place importante est accordée en formation à l'animation de groupe et à la pédagogie
- Une partie de la formation est dispensée à distance
- Certains contenus de formation communs à toutes les spécialités
- Plusieurs spécialités et plusieurs « niveaux » permettent un parcours de formation plus complet
- L'évaluation réalisée en situation

**FFRandonnée**  
Au chemin, une randonnée possible  
www.ffrandonnee.fr

## CA 2018, c'est :

■ **Dans la filière encadrer/animer :**

- 4 nouveaux diplômes (3 BF et 1 certificat, au 1<sup>er</sup> janvier 2019)
- + 6 spécialisations (2 au 1<sup>er</sup> septembre 2019 et 4 au 1<sup>er</sup> janvier 2020)

■ **Dans la filière pratiquer**

- 6 stages (4 au 1<sup>er</sup> octobre 2018 et 2 au 1<sup>er</sup> janvier 2020)

**FFRandonnée**  
Au chemin, une randonnée possible  
www.ffrandonnee.fr

## CA 2018 : le nouveau cursus de formation

The diagram illustrates the training curriculum for the CA 2018, organized into three levels of qualification:


- Qualification d'animateur de la FF Randonnée:**
  - Brevet Fédéral d'Animateur de Longe Côte Marche aquatique (1/01/2019)
  - Brevet Fédéral d'Animateur de Marche Nordique (1/01/2019)
  - Brevet Fédéral d'Animateur de Randonnée pédestre (1/01/2019)
  - Certificat d'Animateur de Randonnée de Proximité (1/01/2019)
- Perfectionnement / Spécialisation:**
  - Entraîneur Fédéral Longe Côte (01/9/2019)
  - Option santé (01/9/2019)
  - Capitaine de route AUDAJS® (01/01/2020)
  - Trek (01/01/2020)
  - Montagne estivale (01/01/2020)
  - Montagne hivernale (raquettes) (01/01/2020)
- Encadrement rémunéré:**
  - Certificat Complémentaire LC
  - BP JEPS Activités de Randonnées (en cours d'étude)

Arrows indicate the progression path from the qualification level to specialization, and then to encadrement.

**FFRandonnée**  
Au chemin, une randonnée possible  
www.ffrandonnee.fr

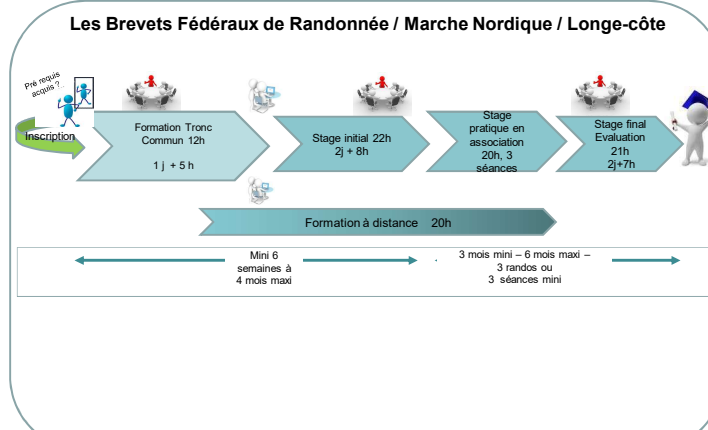

## CA 2018 : les parcours de formation

- **Brevets fédéraux**
  - Tronc commun aux activités : 1 jour en présentiel
  - Stage initial : 2 jours en présentiel
  - Stage pratique en association de 20 heures, 3 randos ou 3 séances mini
  - Stage final et évaluation : 2 jours en présentiel
  - + 20 h de formation à distance tout au long du parcours (des contenus, des démonstrations, des exercices, des tests....)
  
- **Certificat d'Animateur de randonnée de proximité**
  - Tronc commun aux activités : 1 jour en présentiel
  - Stage final et évaluation : 1 jour présentiel .
  - + 11 h de formation à distance



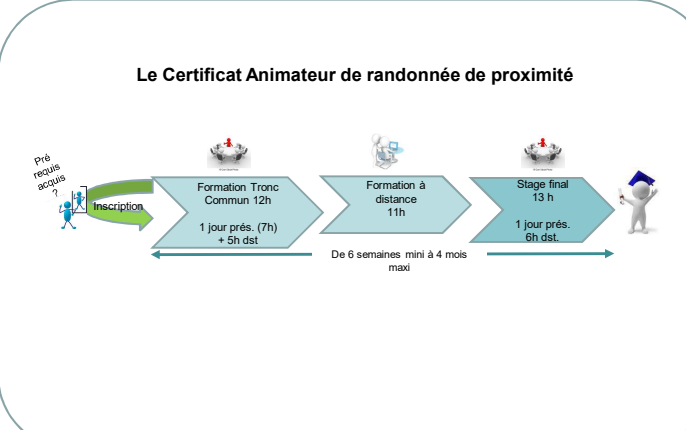

## CA 2018 : les parcours de formation

### Les Brevets Fédéraux de Randonnée / Marche Nordique / Longe-côte

## CA 2018 : les parcours de formation

### Le Certificat Animateur de randonnée de proximité

## CA 2018 : les prérogatives des diplômes

- **Certificat d'Animateur de randonnée de proximité**
  - Le certificat d'animateur de randonnée de proximité vise à préparer des pratiquants aptes à exercer la fonction d'animateur de randonnées pédestres se déroulant sur une journée maximum.
  
  - L'animateur de randonnée pédestre de proximité exerce en autonomie et bénévolement son activité d'animation auprès de tous publics. Ses prérogatives sont limitées aux itinéraires répertoriés\*, cotés 1 et 2 sur les critères effort et risques de la cotation fédérale. (Renvoi vers le document de référence).

*\*Un itinéraire répertorié peut être balisé, présenté dans des publications (topoguides, rando-fiches, descriptifs divers) ou issu de la base de données du club (randothèque)*



## CA 2018 : les prérogatives des diplômes

### ■ Brevet fédéral d'animateur de randonnée

- La qualification de brevet fédéral de randonnée vise à former des personnes aptes à exercer la fonction d'animateur de randonnées pédestres pouvant se dérouler sur plusieurs jours consécutifs.
- L'animateur en randonnée pédestre exerce en autonomie et bénévolement son activité d'animation auprès de tous publics et sur itinéraires balisés et non balisés. En milieu alpin\*, sa pratique d'encadrement doit se limiter aux itinéraires balisés.
- Il participe au fonctionnement de son association, il prépare, encadre et anime la randonnée. Il fait appliquer et transmet la technique de l'activité, il assure la sécurité du public et des tiers.

\*voir mémento fédéral pratiquer, encadrer, organiser

## CA 2018 : les prérogatives des diplômes

### ■ Brevet fédéral d'animateur marche nordique

- La qualification de brevet fédéral de marche nordique vise à former des pratiquants aptes à exercer la fonction d'animateur de marche nordique.
- L'animateur de marche nordique exerce en autonomie et bénévolement son activité d'animation auprès de tous publics, sur des parcours connus ou reconnus.
- Il participe au fonctionnement de son association, il prépare une séance de marche nordique, il encadre et anime la séance. Il fait appliquer et transmet la technique de l'activité, il assure la sécurité du public et des tiers

## CA 2018 : les prérogatives des diplômes

### ■ Brevet fédéral d'animateur longe côte

- La qualification de brevet fédéral de longe côte vise à former des pratiquants aptes à exercer la fonction d'animateur de longe côte.
- L'animateur de longe côte exerce bénévolement avec l'aide d'un assistant son activité d'animation auprès de tous publics, sur des itinéraires adaptés, connus et reconnus, dans le respect du règlement fédéral.
- Il participe au fonctionnement de son association, il prépare une séance de longe côte, il encadre et anime la séance. Il fait appliquer et transmet la technique de l'activité, il assure la sécurité du public et des tiers.

## CA 2018 : les prérequis techniques, les principes :

- Les pré requis techniques peuvent être acquis par l'expérience ou par la participation à un stage de la filière Pratiquer
- Pas d'évaluation d'une maîtrise technique dans les BF
- Les prérequis techniques peuvent être différents d'une activité à l'autre
- Principe de l'auto évaluation des prérequis techniques par le candidat, à partir d'une liste de capacités. Des outils seront mis à disposition des candidats pour s'auto-évaluer.

## La filière pratiquer demain ...

➔ **6 NOUVEAUX STAGES,**  
Dès le 1er octobre 2018 pour les 4 premiers (non encore au calendrier)  
1<sup>er</sup> janvier 2020 pour marche endurance et raquette à neige

**Durée des stages : 7 h à parts égales (salle et terrain)**

FFRandonnée 13  
Les cheminots, avec plaisir, vous accueillent  
[www.ffrandonnee.fr](http://www.ffrandonnee.fr)

## CA 2018 : le stage pratique, principes généraux

- **Objectif :**  
Mise en pratique de ce qui a été enseigné au stage tronc commun, premier stage initial de 2 jours + modules de formation à distance
- **Rôle du stagiaire :**  
Préparer, Animer et Encadrer des séances (rando/MN/LC) dans son association
- **Volume horaire du stage :** harmonisation pour les 3 brevets fédéraux : **20 h** qui peuvent comprendre : préparation, encadrement, animation et évaluation de séances/randonnées.  
(Les exigences sur les séances à animer seront précisées dans le rapport de stage.)
- **Nomination d'un tuteur :**
  - Un stagiaire peut avoir plusieurs tuteurs
  - Le tuteur est présent sur quelques séances
  - Le tuteur est disponible pour répondre aux sollicitations du stagiaire, le conseiller, ...

FFRandonnée 14  
Les cheminots, avec plaisir, vous accueillent  
[www.ffrandonnee.fr](http://www.ffrandonnee.fr)

## CA 2018 : le stage pratique, principes généraux

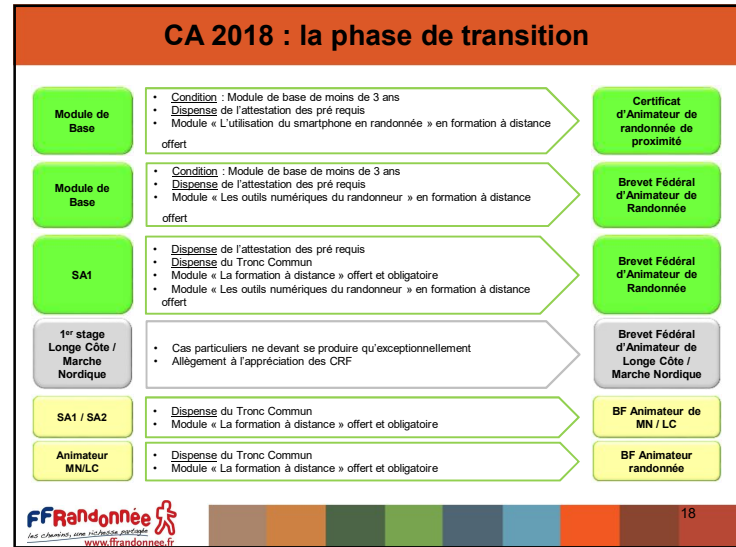
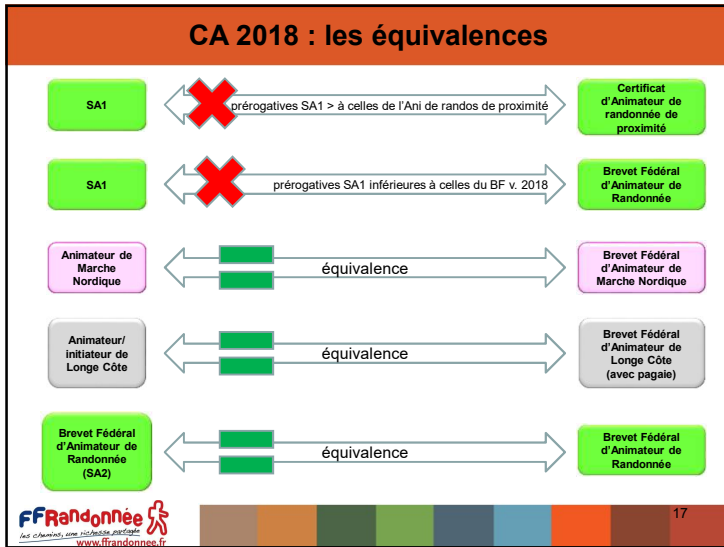
- **Qui peut être tuteur ?**
  - Tout titulaire d'un BF ou d'une qualification hors fédérale dans la spécialité
  - Ou un animateur (non breveté) confirmé
- **Je n'ai pas de BF ou un animateur confirmé dans mon association ou je suis randocarteur ?**
  - Le stagiaire recherche un tuteur dans les associations voisines
  - A défaut le responsable du stage aide à trouver une solution adaptée
- **Rapport de stage**
  - Le stagiaire rédige un rapport de stage :
    - Sur 3 séances
    - A partir de la trame fournie
    - Il le transmet via la plateforme de formation à distance - 5 jours au plus tard - avant son stage final.
  - Le rapport sert de support pour l'évaluation
  - Pas d'avis / pas d'annotation / pas de signature du tuteur

FFRandonnée 15  
Les cheminots, avec plaisir, vous accueillent  
[www.ffrandonnee.fr](http://www.ffrandonnee.fr)

## L'évaluation

- **Principe de l'évaluation finale** en fin de formation mais qui pourra, en cas de difficulté du stagiaire, s'appuyer sur ce que les formateurs auront observé tout au long de la formation
- **Evaluation en situation**
- **Principe de l'évaluation par bloc de compétences**
  - **Evaluation des compétences d'animateur**
  - **Pour les 3 BF, grilles d'évaluation communes**, qui sont adaptées selon les spécificités
  - **Evaluation par 2 formateurs**

FFRandonnée 16  
Les cheminots, avec plaisir, vous accueillent  
[www.ffrandonnee.fr](http://www.ffrandonnee.fr)



### CA 2018 : Les outils et documents

Anciens outils	Nouveaux outils	Destinataires/cibles
	Référentiels de formation et d'évaluation	Licenciés futurs stagiaires
Cahier des charges →	Guides pédagogiques (dont référentiels formation et évaluation)	Formateurs
Mémentos →	Fiches « l'essentiel » de chaque séquence formation (présentiel et distance)	Stagiaires à l'issue de la formation
Livrets de formation →	WebCV fédéral à partir de l'espace licencié	Stagiaires et formateurs

**FFRandonnée** 19  
www.ffrandonnee.fr

### La formation à distance

Plateforme Claroline Connect, développée par l'Université de Lyon 1, et très utilisée par les fédérations sportives, CROS, CDOS ...

**FFRandonnée** 20  
www.ffrandonnee.fr