

**153 - ROBE AU POINT CLOQUÉ**  
**POUR POUPÉE ANN-ESTELLE DE 25 CM**  
**ET POUPÉE DISNEY ANIMATOR DE 38 CM**

Ann-Estelle (25 cm) Aig N° 3 - Laine Strass Light de Phildar

Disney animator (38 cm) : Aig N° 4 - Laine Bravo Babby (2,5-3)

Point tricot utilisés : pt de riz - point mousse - point cloqué.



Robe (se commence par le bas) :

Monter 62 m, aig n° 3 - tricoter 1 rg point de riz - 1 rg endr et 1 rg env.



Tricoter en point cloqué pendant 9 (13,5) cm.

## Cloqué (2)



Nombre de mailles pour la symétrie et le raccord : multiple de 4 + 1 maille lisière à chaque extrémité.

**1<sup>er</sup> (endroit du travail) et 9<sup>e</sup> rangs :** tout à l'envers.

**2<sup>e</sup> et 10<sup>e</sup> rangs :** tout à l'endroit.

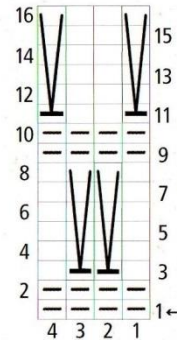
**3<sup>e</sup>, 5<sup>e</sup> et 7<sup>e</sup> rangs :** 1 maille lisière, \*1 maille endroit, 2 mailles glissées à l'envers (fil derrière les mailles), 1 maille endroit\* ; répéter de \* à \* ; terminer par 1 maille lisière.

**4<sup>e</sup>, 6<sup>e</sup> et 8<sup>e</sup> rangs :** 1 maille lisière, \*1 maille envers, 2 mailles glissées à l'envers (fil devant les mailles), 1 maille envers\* ; répéter de \* à \* ; terminer par 1 maille lisière.

**11<sup>e</sup>, 13<sup>e</sup> et 15<sup>e</sup> rangs :** 1 maille lisière, \*1 maille glissée à l'envers (fil derrière la maille), 2 mailles endroit, 1 maille glissée à l'envers (fil derrière la maille)\* ; répéter de \* à \* ; terminer par 1 maille lisière.

**12<sup>e</sup>, 14<sup>e</sup> et 16<sup>e</sup> rangs :** 1 maille lisière, \*1 maille glissée à l'envers (fil devant la maille), 2 mailles envers, 1 maille glissée à l'envers (fil devant la maille)\* ; répéter de \* à \* ; terminer par 1 maille lisière.

**Répéter toujours ces 16 rangs.**



□ maille endroit sur l'endroit ou maille envers sur l'envers

— maille envers sur l'endroit ou maille endroit sur l'envers

∩ maille glissée à l'envers sur l'endroit (fil derrière la maille) ou à l'envers sur l'envers (fil devant la maille) pendant 6 rangs

Terminer le point cloqué par un sur un rg env

Changer de laine (orange sur mon modèle) et tricoter un rg env comme suit :  
3 m env \*2 m glissées env sans les tricoter, 4 m env\*, répéter et terminer par 2 m glissées env et 3 m env.

Tricoter un second rg identique au précédent

Reprendre avec la laine initiale (bleue), tricoter 1 rg en répartissant 20 dim = 42 m, puis 1 rg env comme suit :

8 m env, arrêter 3 m, 20 m env, arrêter 3 m, 8 m env = 36 m

Continuer en point mousse en montant 2 X 10 m pour les manches sur le rg suivant = 56 m.

Faire des dim sur les rg impairs du tricot comme suit :

R1 : 7 m, 2 m ens, 8 m, 2 m ens, 18 m, 2 m ens, 8 m, 2 m ens, 7 m = 52 m

R3 : 7 m, 2 m ens, 6 m, 2 m ens, 18 m, 2 m ens, 6 m, 2 m ens, 7 m = 48 m

R5 : 6 m, 2 m ens, 2 m ens, 2 m, 2 m ens, 2 m ens, 16 m, 2 m ens, 2 m ens, 2 m, 2 m ens, 2 m ens, 6 m = 40 m

R7 : 6 m, 2 m ens, 2 m, 2 m ens, 16 m, 2 m ens, 2 m, 2 m ens, 6 m = 36 m

2 Puis arrêter toutes les m.



**Bordure de boutonnage dos :** Avec un crochet n° 3 (4) faire 3 rgs de ms le long des dos sur 5 (7) cm de hauteur, en ménageant 2 boutonnères de 1 m sur le 2<sup>ème</sup> rg sur l'un des 2 dos.



### Finitions de la robe :

Fermer le bas de la robe jusqu'aux pattes de boutonnage. Faire quelques points pour fixer le bas des pattes de boutonnage. Coudre des boutons en vis-à-vis des boutonnères

**Nœud :** monter 10 m tricoter 5 rgs de point mousse - arrêter. Fixer le nœud (robe rouge) ou autre déco (robe bleue) au niveau des 2 rgs de couleur de la robe.





---

**PENSEZ A PARTAGER VOUS AUSSI**

**EN M'ENVOYANT UNE PETITE PHOTO  
SI VOUS REALISEZ MON TUTO !!!! MERCI**

---

*Bélisa*