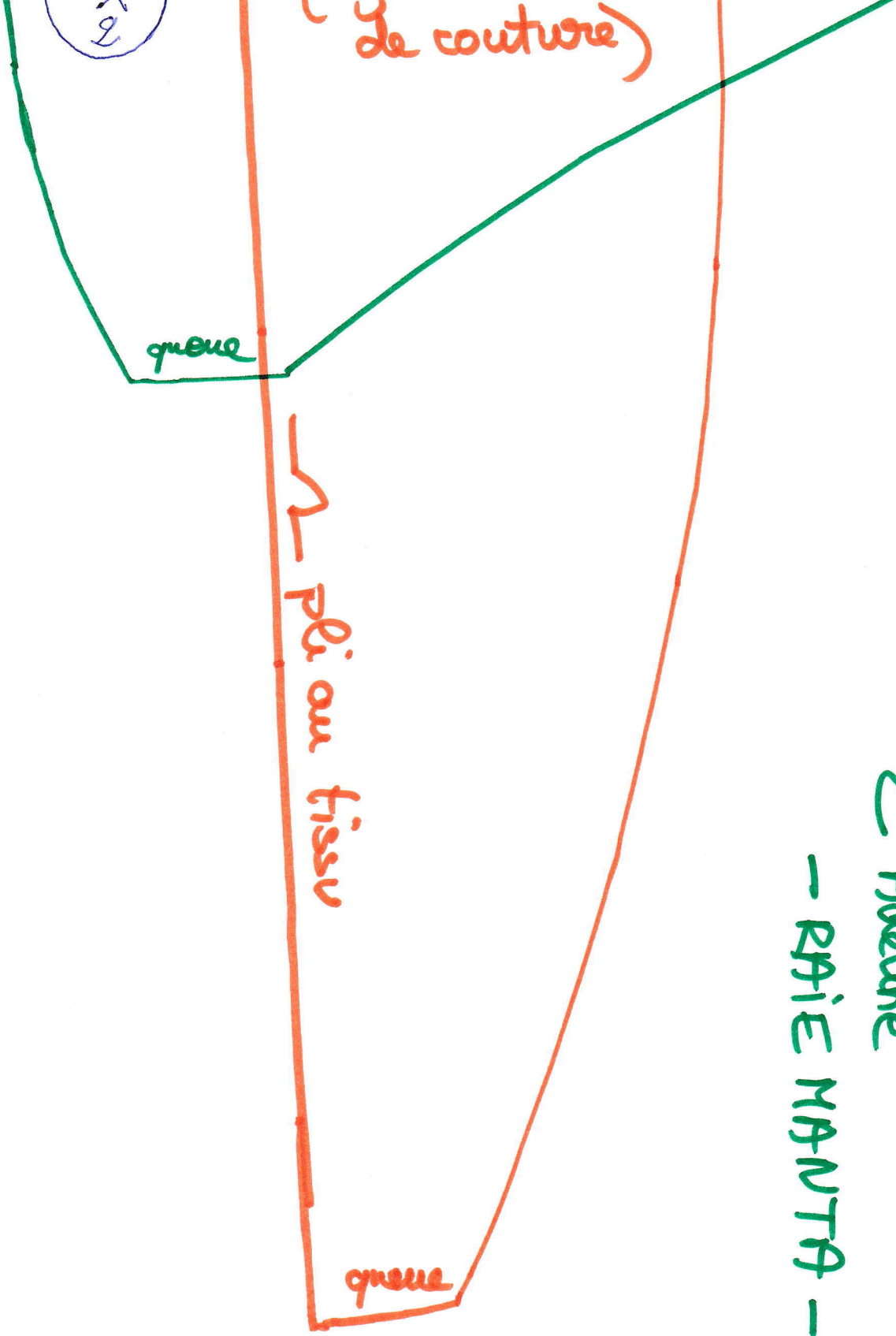


Z'Adeline

- RAIE MANUTU -



Z'Adeline

- RAIE MANTA -

ajouter + 1 cm de couture  
(+ P) dessus

(ajouter + 1 cm de  
couture)

tete

> P

ajouter + 1 cm de couture  
(+ P) dessus

(ajouter + 1 cm de  
couture)

tete

< P