

[Type text]

Le paysage



Photo d'origine.



Le dessin de base transféré sur l'imprimature de la toile.

[Type text]



La peinture d'un paysage commence toujours par les parties les plus lointaines de l'observateur, dans ce cas, les premières valeurs du ciel ainsi que la ligne d'horizon. On commence ici par la valeur la plus claire, le blanc et quelques nuances de bleu ciel.



En suite, les trois valeurs des nuages qui sont mélangées entre elles en utilisant un pinceau langue de chat et un pinceau brosse. Il faut créer un mélange doux entre les masses.

[Type text]



La valeur des couleurs diminue avec la distance. Afin de poser les valeurs de l'océan, il faut ajouter de l'orange au bleu de la mer sur la portion proche de la ligne d'horizon. En revanche, près de la côte, le bleu doit prévaloir.

Note : afin de diminuer la valeur d'une couleur on la mélange à sa couleur complémentaire.



Mélanger chaque portion de bleu et esquisser quelques vagues en blanc.

[Type text]



Le vert de la végétation est moins intense au loin que celui de la colline. La valeur foncée du vert s'obtient en y mélangeant un peu de bleu foncé. Du bleu-violet est ajouté au jaune-orange (sa couleur complémentaire) de la végétation au fur et mesure qu'elle s'éloigne.



La texture de l'herbe se fait à l'aide d'un pinceau brosse.

[Type text]

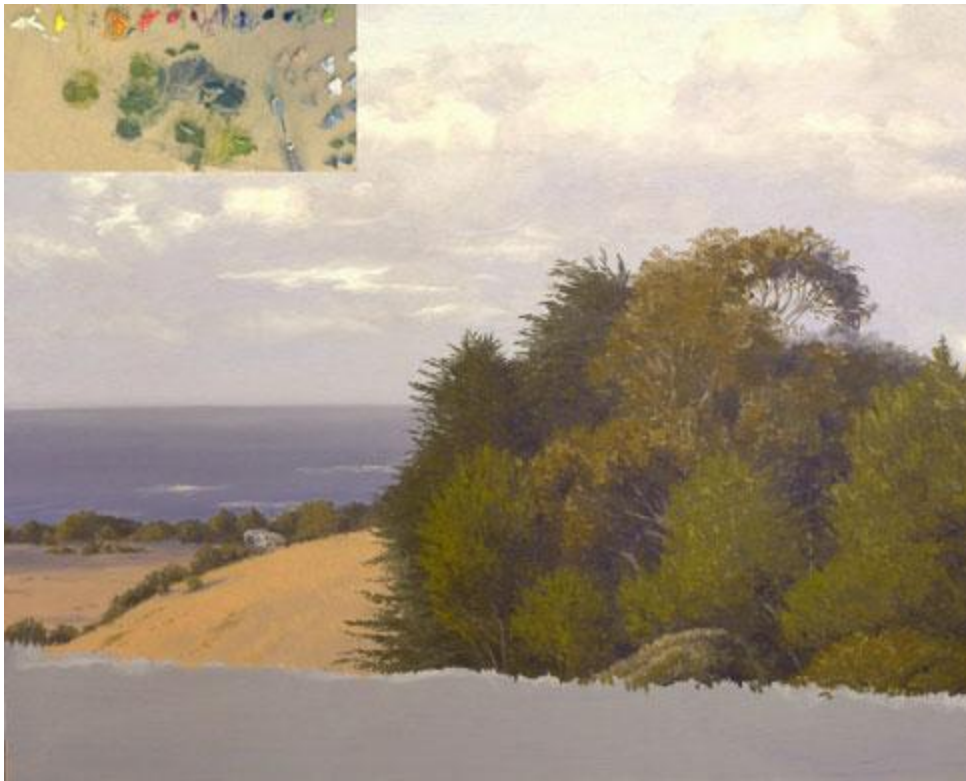


Les valeurs sombres des arbustes sont posées afin de bien marquer leur dessin. Utilisez la tranche d'un pinceau brosse.

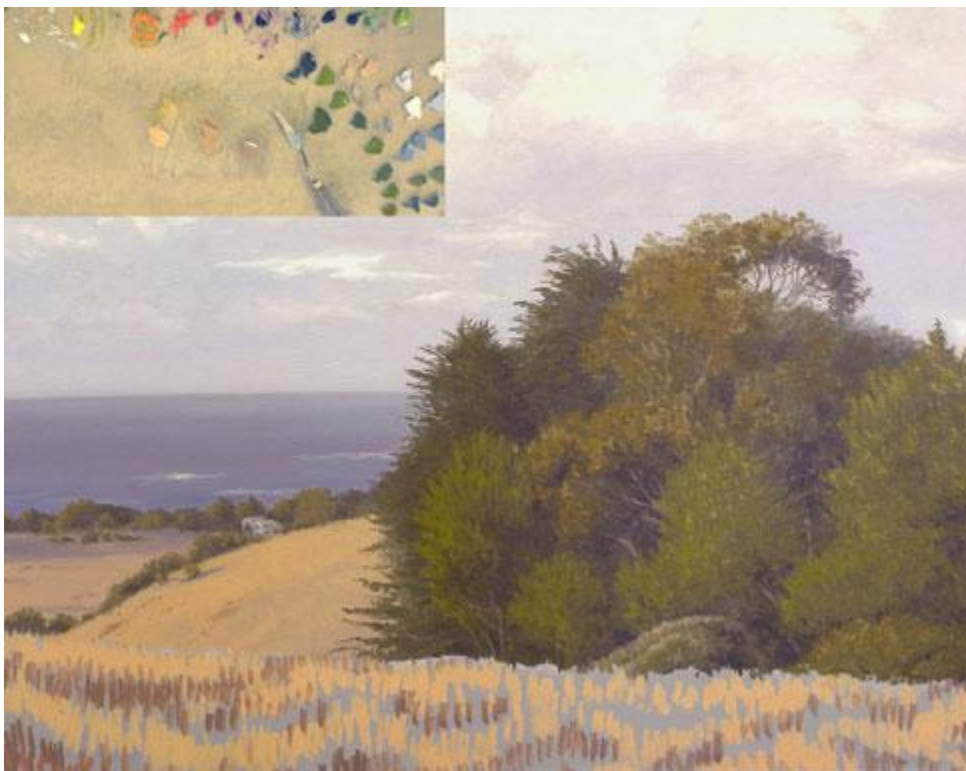


Posez les valeurs claires en vert.

[Type text]



Posez les valeurs moyennes.



Maintenant, posez les valeurs de l'herbe sur le devant de la toile.

[Type text]



Ajoutez les valeurs moyennes. Remarquez comme l'intensité des couleurs de l'herbe s'atténue avec la distance.

Laissez sécher la peinture pendant au moins 3 jours et ajoutez, si nécessaire, des détails

Bibliographie

<http://www.guidetoolpainting.com/index.html>