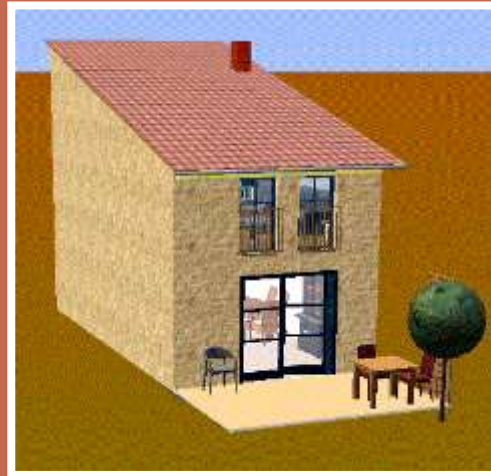


RÉFECTION D'UNE MAISON DE VILLAGE



Rendre service à la famille, les amis, des connaissances ... qui me demandent de leur établir un projet ... quel plaisir ! Je remercie d'ailleurs ici toutes les personnes qui m'ont sollicité.

Cette fois-ci, personne n'est venu réclamer mon aide.

En effet, la belle-sœur de mon fils venait d'acquérir une maison de village. De nombreux travaux de réfection étaient à prévoir. Aussi, après avoir visité son bien immobilier, je lui ai présenté mon projet.

A vous de découvrir cette réalisation ! Bonne lecture !

Archi-Pom66



Présentation

Il s'agit d'une maison sur deux niveaux.

Au rez-de chaussée, nous trouvons la pièce de vie, la salle de bain et les toilettes. On accède au premier étage par un escalier en bois qui débouche sur une grande pièce qui sert de chambre. Un second escalier mène à une mezzanine.

La première phase des travaux consistera à démolir la cage d'escalier, en ne laissant que l'escalier apparent. Viendra ensuite la réfection complète de la salle d'eau et des toilettes.

La seconde phase sera consacrée à l'aménagement de l'étage qui pourra être séparé en deux parties : salon et chambre. La mezzanine, quant à elle, restera accessible par la chambre ⁽¹⁾.

(1) cf. page décoration



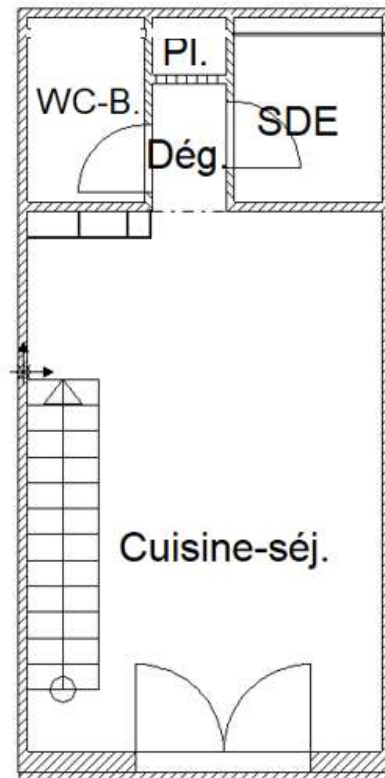
VUE GÉNÉRALE



**Ce projet a été réalisé, sans les côtes réelles du bien immobilier, suite à une seule visite sur place.
Il s'agit donc d'une représentation imparfaite.**



PLAN GÉNÉRAL



RDC



Etage



REZ-DE-CHAUSSÉE



REZ-DE-CHAUSSÉE

■ Vue sur le séjour depuis l'entrée



■ Vue sur l'entrée



■ Vue du dehors sur le séjour



■ Cuisine



REZ-DE-CHAUSSÉE

■ Salle d'eau



■ WC - Buanderie

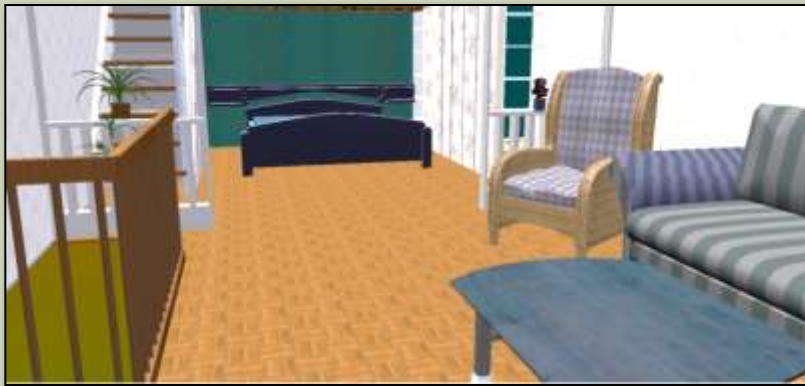


ETAGE

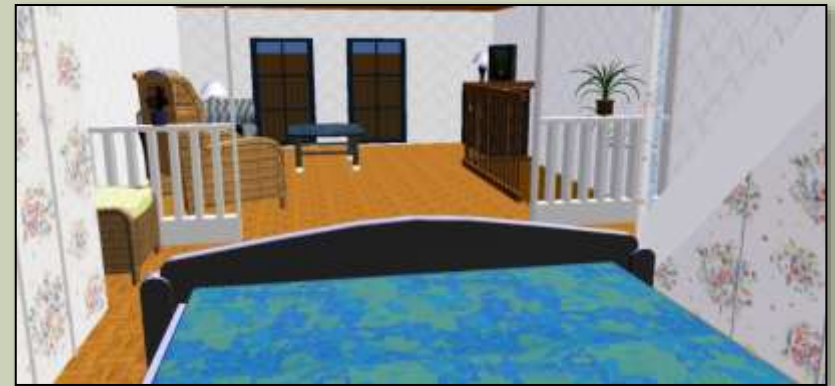


ETAGE

- Vue du salon sur la chambre



- Vue du salon depuis la chambre



- Mezzanine



- Placards de la chambre



AMÉNAGEMENT DÉCORATION



PROPOSITION DÉCORATION CHAMBRE



- Mezzanine : poutres et plafond de la chambre peints en blanc
- Barrière de la mezzanine en blanc (non représenté sur le projet)
- Mur du fond de la chambre et de la mezzanine ainsi que le fond des étagères en couleur uni (bleu canard dans la proposition)
- Placards recouverts de papier peint avec motif rappelant le mur du fond



PROPOSITION DÉCORATION CHAMBRE



COLORIS (1)



COLORIS (2)

Uni : murs et fond des étagères

Floral : portes de placards



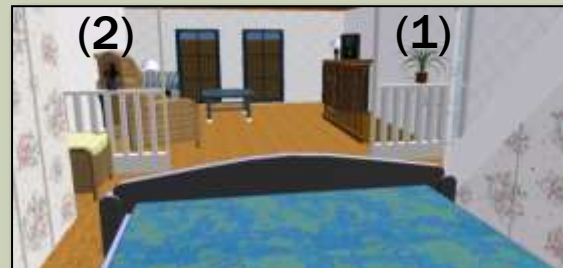
PROPOSITION DÉCORATION CHAMBRE



SÉPARATION SALON-CHAMBRE

Afin de séparer la chambre, je propose de monter un claustra semi ouvert en haut des marches (1) et placer un second claustra (2) à l'opposé de la pièce.

Il peut également être envisagé de fermer la partie chambre par un rideau ou des panneaux japonais.



EXEMPLES DE SÉPARATION SALON-CHAMBRE



Acier



Bois avec niches



Type atelier



Panneaux japonais

EXEMPLES D'AMÉNAGEMENT WC-BUANDERIE



MERCI
POUR
VOTRE
LECTURE !



Le projet a été édifié à l'aide du logiciel
Micro Application Archi-CAD-3D-Expert.

Les meubles et objets sont extraits de
la base de données de ce logiciel. Je
les trouve personnellement
très « vieillots », mais ils permettent de
se projeter dans le projet.

Quant aux images de proposition
d'aménagement et de décoration, elles
sont tirées de Google.

POM66

www.archipom66.canalblog.com



CE PROJET VOUS A PLU ! N'HÉSITEZ PAS À ME FAIRE PART DE VOS COMMENTAIRES ET/OU REMARQUES. MERCI



Notes de l'auteur :

Le mobilier, couleurs et matériaux ne représentent pas toujours ce que je souhaite montrer. Mon logiciel ne répond pas toujours à mes attentes ! Merci de votre compréhension si certains éléments semblent ne pas correspondre à leur réalité.



Pourquoi je fais ces projets ?

Je me suis toujours plus ou moins intéressée aux constructions et appartements. J'ai toujours aimé visiter les maisons des autres personnes et les maisons témoins.

Maintenant que je suis à la retraite je peux construire des maisons en 3D. En 2013, j'ai acheté un logiciel dédié à cette pratique et me suis lancée.

Rendre service à la famille, les amis, des connaissances ... qui me demandent de leur établir un projet ... quel plaisir !

Mais je suis et reste novice. En effet, je ne connais pas les codes de construction, d'architecture, d'urbanisme ... Je construis des maisons à ma façon avec tous les défauts et imperfections que cela peut comporter. Je souhaite seulement communiquer mes idées.

Mes projets sont donc parfois imparfaits et susceptibles d'erreurs et d'anomalies. C'est pourquoi je demande l'indulgence de vous tous.

Je suis par-contre ouverte à toutes critiques. Les conseils sont également et surtout les bienvenus.

Un grand merci à celles et ceux qui m'ont sollicité et/ou qui me lisent !

Archi-Pom66



Lors d'une mise à jour Windows en 2020, un bug informatique a supprimé une grande partie des données de mon logiciel d'architecture (particulièrement toute la partie décoration : meubles, objets, textures ... à laquelle je n'ai plus accès)

A mon grand regret, je ne peux donc plus transmettre maintenant les informations comme je souhaiterais le faire.

Heureusement, ce descriptif est presque complet en raison des données sauvegardées car communiquées au destinataire du projet sous forme de fichier power-point avant le bug.

A bientôt pour un autre projet !

